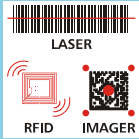


## Terminal portable durci



Mobile Computers

## Description Générale

Le Kyman-NET™ est un des éléments clés de la gamme des terminaux portables mobile@work de Datalogic. Extrêmement robuste, il représente la solution idéale des applications du transport et de la logistique.

Le terminal Kyman-NET™, le plus léger de sa catégorie et sans doute l'un des plus ergonomiques du marché, réduit la fatigue des opérateurs sans compromis en termes de robustesse et de fiabilité.

Son boîtier entièrement moulé avec une enveloppe de protection a été conçu pour résister aux environnements les plus rudes : aux chocs violents et coups répétitifs, aux chutes multiples et aux températures négatives.

Le Kyman-NET™ de Datalogic propose plusieurs choix de capture des données (codes 1D seuls, codes 1D et tags RFID HF-ISO, codes 1D & 2D et capture d'images), avec une lecture des codes allant du quasi-contact à plusieurs mètres de distance. De plus, il offre un large choix de communication radio (Bluetooth®, WiFi, GSM/GPRS) en simultané.

Basé sur le système d'exploitation Windows CE, le Kyman-Net™ est équipé d'un puissant microprocesseur Intel X-Scale® de dernière génération. De plus, il dispose d'un emplacement dédié pour une extension mémoire du terminal via une carte mini Secure Digital (SD), afin de satisfaire l'ensemble des besoins des utilisateurs.

Datalogic propose deux configurations de clavier avec touches retro-éclairées : numérique ou alphanumérique, pour les applications textes (Emulation Terminal via l'application client DL-TCL-NET™) et les applications web (Microsoft Internet Explorer via le logiciel DL-Locked-Web-Browser).

En conclusion, le Kyman-Net™ regroupe l'ensemble des caractéristiques requises pour des applications de collecte de données en milieu hostile : fiabilité, robustesse, résistance aux chutes, batteries longue durée, large choix de communication et de capture des données.

## Caractéristiques

- > Léger, robuste et ergonomique
- > Résiste aux chutes de 1,5 m, classe de protection IP64
- > Système d'exploitation Microsoft Windows CE 4.2.Net
- > Capture des données : laser, imageur, RFID
- > Modes de communication radio : Bluetooth, WiFi, GSM/GPRS
- > Large écran tactile couleur haute visibilité
- > Clavier numérique ou alphanumérique

## Applications

- > Gestion d'entrepôts : inventaires, préparation de commandes, expéditions & réceptions
- > Enlèvement et livraison de marchandises
- > Sociétés de services
- > Approvisionnement des linéaires, vérification de prix

## Spécifications

### CARACTERISTIQUES

DIMENSIONS	240 mm H x 92 mm L x 55 mm P
POIDS	540 - 570 g (batteries incluses)
ECRAN	Couleur TFT anti-reflets et anti-rayures, 240 x 320 pixels, 89 mm en diagonal, 64 K couleurs, rétroéclairé et tactile
CLAVIER	53 ou 36 touches rétroéclairées et plastifiées
TEMP. DE FONCTIONNEMENT	- 20 à + 50 °C
TEMP. DE STOCKAGE	- 20 à + 70 °C
RÉSISTANCE AUX CHUTES	Résiste à des chutes multiples de 1.5 m sur béton
CLASSE DE PROTECTION	IP64 en standard, protégé contre l'eau et la poussière

### PERFORMANCES

SYSTÈME D'EXPLOITATION	Windows CE 4.2. Net
MICROPROCESSEUR	Intel® XScale @ 400 MHz
MÉMOIRE RAM	64 MB / 128 MB
MÉMOIRE FLASH	64 MB / 128 MB (y compris fichiers de sauvegarde pour le stockage permanent des données et des programmes utilisateurs)
EXTENSION MÉMOIRE	Slots mini Secure Digital et Compact Flash

### COMMUNICATION SERIE

INTERFACES	Electrique : interface RS232 7-pin intégrée avec une transmission des données jusqu'à 115.2 Kbps USB : interface USB haute vitesse intégrée (USB 1.1)
------------	--

### COMMUNICATION RADIO

LOCAL AREA NETWORK	IEEE 802.11B (WiFi) Antenne : interne Fréquence radio : varie selon les pays, ordinairement 2.4 à 2.5 GHz
WIDE AREA NETWORK	GSM / GPRS (900 / 1800 / 1900 MHz), carte SIM utilisateur accessible pour les communications GSM / GPRS Antenne : interne
PERSONAL AREA NETWORK	Bluetooth IEE 802.15 Antenne : interne

### ALIMENTATION

ALIMENTATION	Pack de batteries interchangeable et rechargeables Li-ION ; 7 .4 V 2200 mAh (16.3 Watt / heure) ; connexion locale pour une charge rapide des batteries
--------------	---

### CARACTERISTIQUES LASER (MODELES XXX-1XX)

VITESSE DE LECTURE	35 ± 5 scans/sec
RESOLUTION MINIMUM	0,127 mm
PROFONDEUR DE CHAMP	5 à 55 cm selon la densité du code
CODES LUS	EAN/UPC, Code 39, Codes 2/5, Plessey, Codabar, Code 128, EAN 128, MSI, Code 93, Code 11
CLASSIFICATION LASER	VLD - Classe II EN 60825-1/CDHR

### CARACTERISTIQUES LASER (MODELES XXX-4XX)

VITESSE DE LECTURE	50 ± 6 scans/sec
RESOLUTION MINIMUM	0,127 mm
PROFONDEUR DE CHAMP	5 à 55 cm selon la densité du code
CODES LUS	EAN/UPC, Code 39, Codes 2/5, Plessey, Codabar, Code 128, EAN 128, MSI, Code 93, Code 11

### CARACTERISTIQUES LASER (MODELES XXX-6XX)

VITESSE DE LECTURE	40 ± 6 scans/sec
RESOLUTION MINIMUM	0,20 mm
PROFONDEUR DE CHAMP	15 à 380 cm selon la densité du code
CODES LUS	EAN/UPC, Code 39, Codes 2/5 entrelacés, Codabar, Code 128, EAN 128, MSI, Code 93, Code 32, Discrete 2 parmi 5, Codes RSS

### CARACTERISTIQUES RFID (MODELES XXX-X2X)

FREQUENCE RADIO	13.56 MHz
TAGS RFID	Toutes les séries EMS LRP, Philips Mifare Classique 1 k (block mode seulement), Philips Mifare Classique 4 k (block mode seulement), Philips Mifare Ultralight (block mode seulement), Philips I-Code Sli ISO 15693, Texas Tag-it ISO 15693, Infineon ISO 15693
DISTANCE DE LECTURE	Jusqu'à 10 cm

### CARACTERISTIQUES IMAGEUR (MODELES XXX-7XX)

SYSTEME DE VISEE	Diode laser visible @ 650 nm
RESOLUTION MAX.	Linéaire : 5 mils, Datamatrix : 6.6 mils
CHAMP DE LECTURE	21.8° (H) x 16.7° (V)
CONTRASTE D'IMPRESSION	PCS = 23% (min.)
ANGLE DE LECTURE	Skew ± 40°, Pitch ± 35°, Tilt 306°
CAPTEUR	640 x 480, capteur CMOS 2D
CLASSIFICATION LASER	Classe II (IEC 825-1 et CDHR)
CODES LUS	1D : 2 parmi 5 entrelacé, Code 39, Code 128, EAN 128, Code 93, UPC/EAN/JAN, Codabar 2D : PDF 417, DataMatrix, QP CODES POSTAUX : POSTNET, PLANET, Codes postaux Japonais et Australiens, Code KIX, Code Royal Mail (RM4SCC)

CAPTURE D'IMAGES	640 x 480 VGA (8 bit sur une échelle de gris) ;
ET SIGNATURES	320 x 240 CIF (8 bit sur une échelle de gris)

AUDIN SA - (51-Marne) - Tel : 03.26.04.20.21 - Fax : 03.26.04.28.20 - Web : <http://www.audin.fr> - Email : [info@audin.fr](mailto:info@audin.fr)

## Accessoires



Puits/chargeur simple



Chargeur de batteries multiples



Housse fonctionnelle et etui de protection



Chargeur Véhicule

