



- Hauteurs de détection de 150 mm à 1650 mm
- Version avec résolution de 6 mm et portée de 5 m
- Version avec précision de 25 mm et portée de 10 m
- Version avec résolution de 25 mm et portée de 10 m
- Sortie PNP, sortie analogique 0-10 V et interface série RS485

## SERIE DS2

La famille AREAscan™ des barrières de détection et de mesure enrichie sa gamme par l'introduction de la nouvelle série DS2. La nouvelle gamme présente 11 hauteurs de détection. La différence de hauteur entre chaque modèle est de 150 mm.

La série **DS2** se distingue des autres produits concurrents par son électronique intégrée unique sur le marché qui ne nécessite aucune unité de contrôle externe, et permet une installation simple et rapide grâce aux connecteurs standards M12.

La série **DS2** bénéficie d'une portée de 5 m, d'un temps de réponse de 5 ms et d'une résolution minimale de 6 mm.

Les nouveaux modèles de 450, 600, 750 et 900 mm de hauteurs disposent également d'une résolution de 25 mm et d'une distance opérationnelle de 10 m.

La configuration se fait manuellement à l'aide de commutateurs internes ou d'une interface graphique intuitive sur PC, connecté au port série de la barrière, qui permet en plus d'obtenir des fonctionnalités supplémentaires.

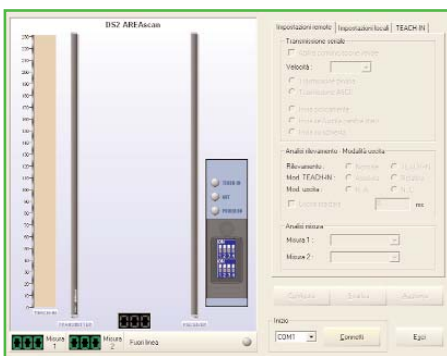
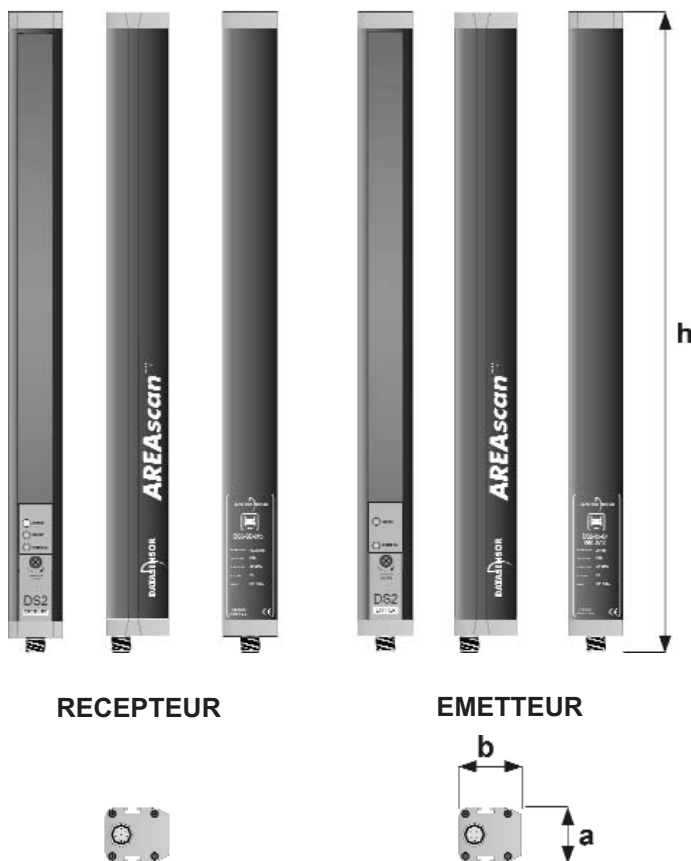
Dès que le programme est chargé dans la mémoire flash, le système fonctionne de manière autonome. L'interface série RS485 permet également la transmission de la mesure en code binaire ou ASCII, selon le mode de fonctionnement configuré ainsi que le contrôle de l'état de fonctionnement et le réglage de la vitesse de transmission en bauds.



A l'aide de l'interface graphique simple et intuitive, il est possible de visualiser et modifier les différents paramètres de configuration de la barrière, et d'accéder en particulier à des modes de fonctionnement avancés :

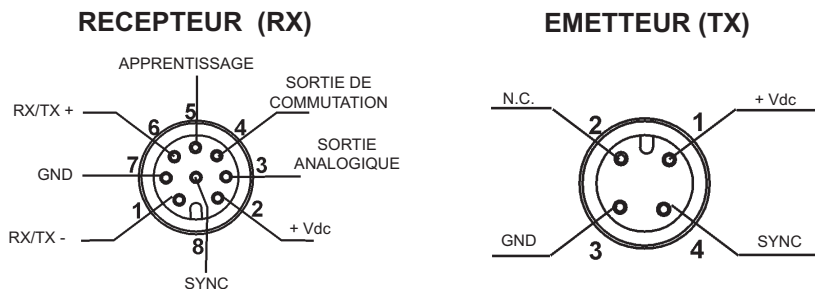
- 'Complete beam status array', la sortie série transmet l'état de fonctionnement de chaque faisceau (passant ou occulté).
- 'Top beam', information relative au nombre total de faisceaux passants ou occultés.
- 'Bottom beam', information relative au premier faisceau passant ou occulté.
- 'Middle beam', information relative au faisceau central passant ou occulté.
- 'Total beam', information relative au nombre total de faisceaux passants ou occultés.
- 'Total contiguous beam', information relative au nombre total de faisceaux adjacents occultés.
- 'Number of transitions', information relative au nombre de transitions de faisceau passant à occulté ou vice versa.

## DIMENSIONS D'ENCOMBREMENT



MODELE	a x b (mm)	h (mm)
DS2-05-015-JV	35 x 40	251
DS2-05-030-JV	35 x 40	399
DS2-05-045-JV	35 x 40	547
DS2-05-060-JV	35 x 40	695
DS2-05-075-JV	35 x 40	843
DS2-05-090-JV	35 x 40	991
DS2-05-105-JV	35 x 40	1139
DS2-05-120-JV	35 x 40	1287
DS2-05-135-JV	35 x 40	1435
DS2-05-150-JV	35 x 40	1583
DS2-05-165-JV	35 x 40	1731

## SCHEMA DE CONNEXION



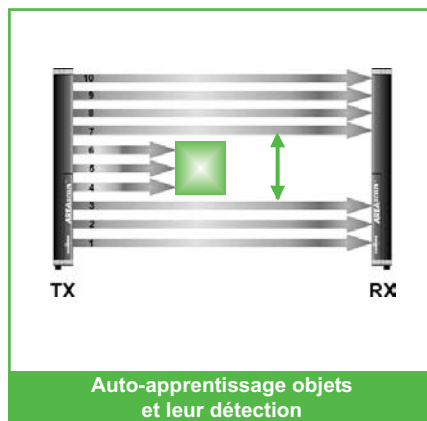
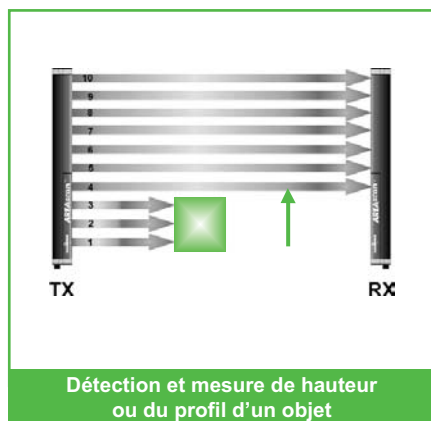
- |            |                         |            |        |
|------------|-------------------------|------------|--------|
| 1 = blanc  | = RX/TX -               | 1 = marron | = +Vdc |
| 2 = marron | = +Vdc                  | 2 = blanc  | = N.C. |
| 3 = vert   | = Sortie analogique     | 3 = bleu   | = GND  |
| 4 = jaune  | = Sortie de commutation | 4 = noir   | = SYNC |
| 5 = gris   | = Apprentissage         |            |        |
| 6 = rose   | = RX/TX +               |            |        |
| 7 = bleu   | = GND                   |            |        |
| 8 = rouge  | = SYNC                  |            |        |

## CARACTERISTIQUES TECHNIQUES

Alimentation :	24 Vdc $\pm$ 20 %
Consommation totale des deux unités :	250 mA max. sans charge
Sortie :	Sortie de commutation PNP 1 sortie analogique ; 0 - 10 V ( $\Delta V_{max}$ 5%)
Courant de charge sur sortie de commutation :	100 mA; protection court circuit
Tension de saturation sur sortie de commutation :	-1,5 V à T=25°C
Temps de réponse minimal :	5 ms
Type d'émission :	infrarouge 880 nm
Objet minimum détectable :	12 mm (DS2-05-07) 50 mm (DS2-05-25)
Résolution :	6 mm (DS2-05-07) 25 mm (DS2-05-25)
Précision relative de mesure :	$\pm$ 6 mm (DS2-05-07) $\pm$ 25 mm (DS2-05-25)
Précision absolue de mesure :	6 mm (DS2-05-07) 25 mm (DS2-05-25)
Distance de détection :	0,3 - 5 m (DS2-05-07) 0,3 - 10 m (DS2-05-25)
Indicateurs de réception :	LED verte d'alimentation LED jaune de sortie LED rouge de défaut
Indicateurs d'émission :	LED verte d'alimentation LED rouge de défaut
Température de fonctionnement :	0 ... + 50 °C
Température de stockage :	- 25 ... + 55 °C
Protection électrique :	classe 1
Protection mécanique :	IP65 (EN 60529)
Résistance aux vibrations :	amplitude $\pm$ 0,5 mm fréquence 10 ... 55 Hz
Résistance aux chocs :	11 ms (environ 30 g) 6 chocs sur chaque axe (EN 60068-2-27)
Matériau boîtier :	aluminium peint (RAL9005 noir brillant)
Matériau optique :	PMMA
Connexions :	connecteur M12 4-pôles pour TX connecteur M12 8-pôles pour RX
Poids :	DS2-015: 700 g. par unité DS2-030: 1100 g. par unité DS2-045: 1500 g. par unité DS2-060 : 1900 g. par unité DS2-075 : 2300 g. par unité DS2-090 : 2700 g. par unité DS2-105 : 3100 g. par unité DS2-120 : 3400 g. par unité DS2-135 : 3800 g. par unité DS2-150 : 4200 g. par unité DS2-165 : 4600 g. par unité



## LES MODES DE FONCTIONNEMENTS



### Autres applications :

- Mesure de Hauteur d'un objet (montage vertical)
- Mesure de Hauteur d'un objet (montage horizontal)
- Mesure de distance d'un objet (montage horizontal)
- Mesure volumétrique d'un objet (combinaison horizontal et vertical)
- Détection de positionnement et/ou de présence d'objet simple ou multiple sur une zone délimitée
- Détection d'absence d'étiquette sur voie multiple
- Positionnement vertical de tiroirs de stockage
- Profil de boîtes ou autres objets sur convoyeurs
- Guide de centre ou de bordure de rouleau.
- Palletiseurs, Cortonnages,Empilement

**Remarque :** en configuration locale, différents modes de fonctionnement peuvent être sélectionnés : mesure absolue ou relative par rapport à une référence configurable au moyen de sélecteurs internes et détection absolue ou relative par rapport à une référence configurable au moyen de sélecteurs internes

## TABLEAU DE SELECTION ET INFORMATIONS COMMANDES

MODELE	HAUTEUR CONTROLEE	RESOLUTION	N° DE COMM.
DS2-05-07-015-JV	150 mm	6 mm	957501040
DS2-05-07-030-JV	300 mm	6 mm	957501050
DS2-05-07-045-JV	450 mm	6 mm	957501060
DS2-05-07-060-JV	600 mm	6 mm	957501000
DS2-05-07-075-JV	750 mm	6 mm	957501070
DS2-05-07-090-JV	900 mm	6 mm	957501010
DS2-05-07-105-JV	1050 mm	6 mm	957501080
DS2-05-07-120-JV	1200 mm	6 mm	957501020
DS2-05-07-135-JV	1350 mm	6 mm	957501090
DS2-05-07-150-JV	1500 mm	6 mm	957501100
DS2-05-07-165-JV	1650 mm	6 mm	957501030
DS2-05-25-045-JV	450 mm	25 mm	957501110
DS2-05-25-060-JV	600 mm	25 mm	957501140
DS2-05-25-075-JV	750 mm	25 mm	957501120
DS2-05-25-090-JV	900 mm	25 mm	957501130

Un CD-ROM avec interface graphique, visserie et équerres de fixation sont fournis avec le produit

## TABLEAU DE SELECTION ACCESSOIRES ET INFORMATIONS COMMANDES

MODELE	DESCRIPTION	N° DE COMM.
CS-A1-02-G-03	connecteur axial M12 4-pôles, câble non blindé de 3 m	95A251380
CS-A1-02-G-05	connecteur axial M12 4-pôles, câble non blindé de 5 m	95A251270
CS-A1-02-G-10	connecteur axial M12 4-pôles, câble non blindé de 10 m	95A251390
CS-A1-06-B-03	connecteur axial M12 4-pôles, câble non blindé de 3 m	95ACC2230
CS-A1-06-B-05	connecteur axial M12 4-pôles, câble non blindé de 5 m	95ACC2240
CS-A1-06-B-10	connecteur axial M12 4-pôles, câble non blindé de 10 m	95ACC2250
CV-A1-22-B-03	connecteur axial M12 4-pôles, câble blindé de 3 m	95ACC1480
CV-A1-22-B-05	connecteur axial M12 4-pôles, câble blindé de 5 m	95ACC1490
CV-A1-22-B-10	connecteur axial M12 4-pôles, câble blindé de 10 m	95ACC1500
CV-A1-26-B-03	connecteur axial M12 8-pôles, câble blindé de 3 m	95ACC1510
CV-A1-26-B-05	connecteur axial M12 8-pôles, câble blindé de 5 m	95ACC1520
CV-A1-26-B-10	connecteur axial M12 8-pôles, câble blindé de 10 m	95ACC1530
ST-KSTD	équerres de fixation: kit 4 pièces	95ACC1670
ST-K4AV	supports anti-vibration : kit 4 pièces	95ACC1700
ST-K6AV	supports anti-vibration : kit 6 pièces	95ACC1710
ST-K4OR	supports orientables : kit 4 pièces	95ACC1680
ST-K6OR	supports orientables : kit 6 pièces	95ACC1690



Distribué par :



DATASENSOR SpA s'engage à améliorer et à renouveler ses produits en permanence; c'est pourquoi les données techniques et le contenu de ce catalogue peuvent être soumis à des modifications sans préavis. En ce qui concerne l'installation et l'utilisation, DATASENSOR SpA ne peut garantir que l'exactitude des données indiquées dans le manuel d'instructions qui accompagne les produits.