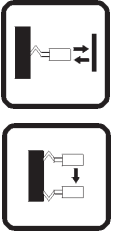


FIBRES OPTIQUES POUR APPLICATION



- *Rangée de fibres à faisceaux parallèles pour une détection barrage ou de proximité*
- *Détection de proximité focalisée avec optique axiale, radiale ou latérale*
- *Mode proximité avec optique à 90°, intégrée dans un diamètre de 3,8 mm*
- *Fibres recommandées pour utilisation avec amplificateur série S7*

SERIE OFA

La série **OFA** se compose de fibres optiques avancées permettant de fournir des solutions efficaces dans les applications critiques pour les fibres standards.

La version avec rangée de fibres à faisceaux parallèles augmente la zone de façon à s'affranchir des vibrations ou des changements de position de la cible. Une seule rangée permet de résoudre des applications qui auparavant nécessitaient un alignement de plusieurs fibres comme par : la détection de chute ou de position variable aléatoire de petits objets.

La version à détection de proximité focalisée est utilisable en suppression de fond permettant d'ignorer n'importe quel objet même plus réfléchissant que la cible et situé après la distance de focalisation.

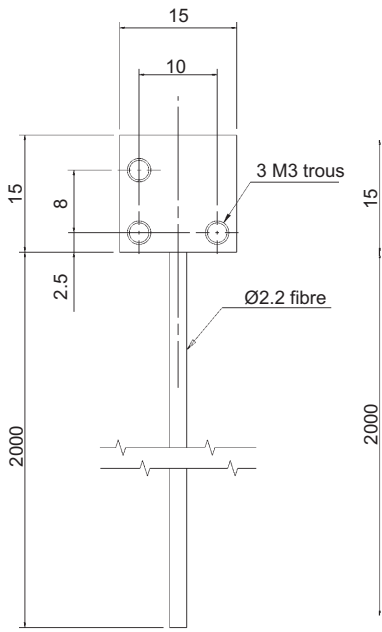
Les applications les plus typiques sont la détection de petits objets tels que composants électroniques ou pièces mécaniques.

La version de proximité avec optique à 90° est la solution idéale pour les applications en environnement réduit dans lequel l'installation de fibres à émission standard est impossible.

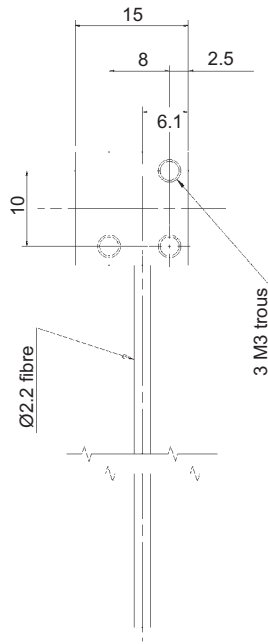
Toutes les fibres de la série **OFA** peuvent être coupées afin de réduire longueur et sont recommandées pour l'utilisation avec les détecteurs haute résolution de la série S7.

DIMENSIONS

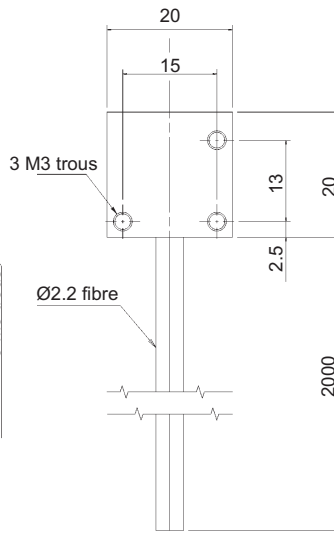
OFA-1-AE-20



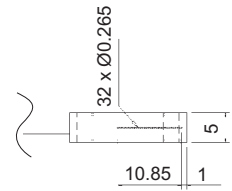
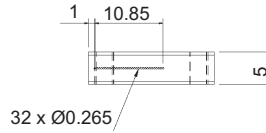
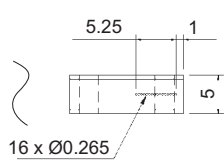
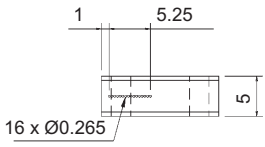
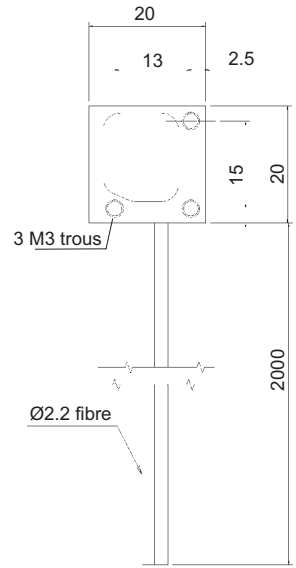
OFA-1-AS-20



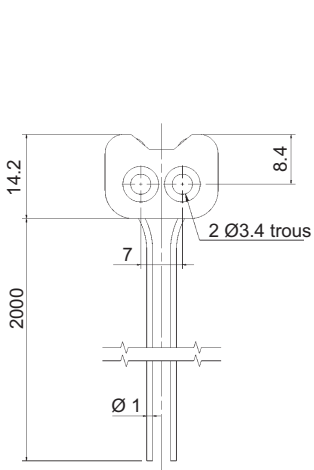
OFA-2-AE-20



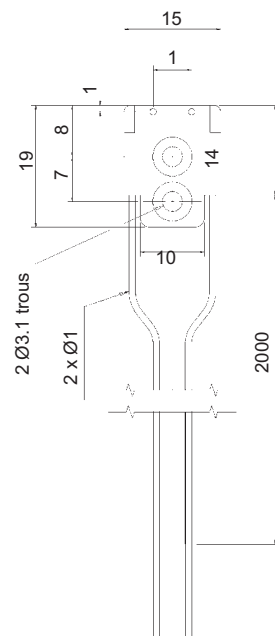
OFA-2-AS-20



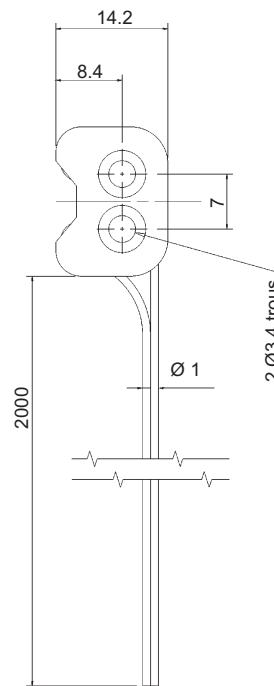
OFA-4-FE-20



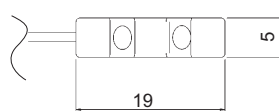
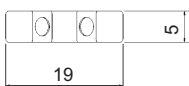
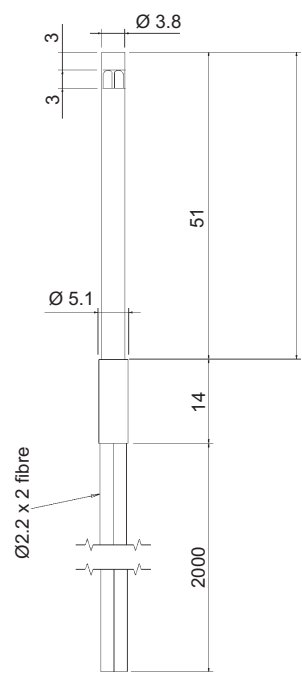
OFA-4-FF-20



OFA-4-FS-20



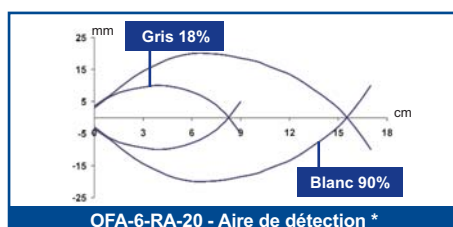
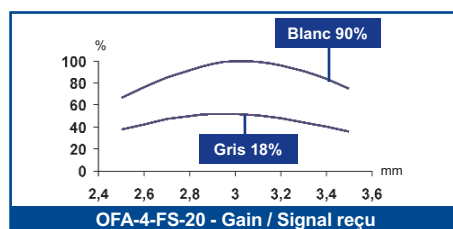
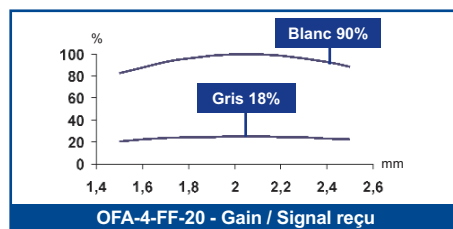
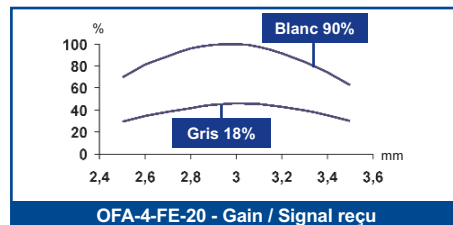
OFA-6-RA-20



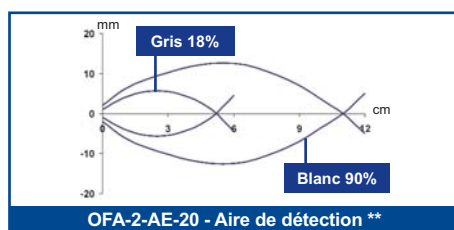
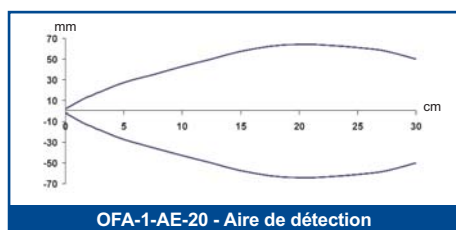
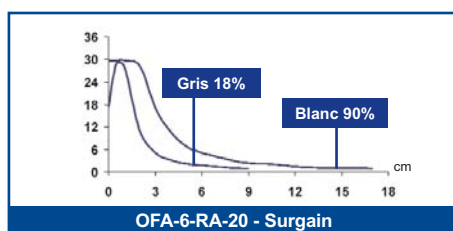
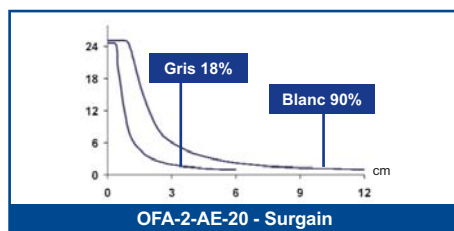
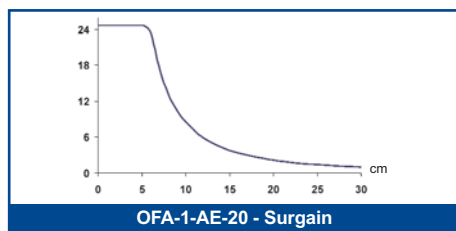


CARACTERISTIQUES TECHNIQUES

		OFA-1-AE-20	OFA-1-AS-20	OFA-2-AE-20	OFA-2-AS-20	OFA-4-FE-20	OFA-4-FS-20	OFA-6-RA-20
Fonctions optiques :	barrage	●	●					
	proximité			●	●			●
	proximité focalisée							
Type d'émission :	axiale	●	●	●	●	●	●	●
	radiale		●	●	●	●	●	●
	latérale					●	●	●
Nombre de faisceaux émis :	1					●	●	●
	16 parallèles	●	●					
	32 parallèles			●	●			
Diamètre externe (gaine) :	2,2 mm			●	●			●
	2,2 mm	●	●					
	1 mm					●	●	●
Diamètre interne (noyau) :	1,5 mm					●	●	●
	32 x 0,265 mm			●	●			
	16 x 0,265 mm	●	●					
	0,5 mm					●	●	●
Rayon de courbure :	10 mm					●	●	●
	25 mm	●	●	●	●	●	●	●
Protection mécanique :	IP67	●	●	●	●	●	●	●
Matériau du noyau :	plastique PMMA	●	●	●	●	●	●	●
Matériau de la gaine :	plastique PE	●	●	●	●	●	●	●
Matériau terminal :	acier inoxydable							●
	aluminium	●	●	●	●	●	●	●
	ABS					●	●	●
Longueur de câble :	2 m	●	●	●	●	●	●	●
Température de fonctionnement :	-30...+70°C	●	●	●	●	●	●	●



DIAGRAMMES DE DETECTION



NOTES TECHNIQUES

Les mesures indiquées sont obtenues en utilisant un amplificateur à fibre optique avec fréquence de commutation de 1 kHz et l'acquisition EASYtouch™.

Les valeurs varient selon le détecteur utilisé la fréquence de commutation et le mouvement de la cible.

* Objet entrant perpendiculairement dans le faisceau de la fibre optique.

** Objet entrant perpendiculairement dans le faisceau de la rangée de fibres.

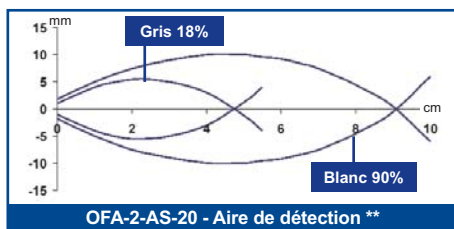
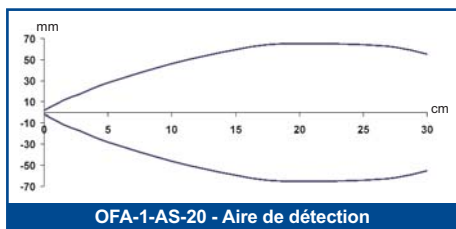
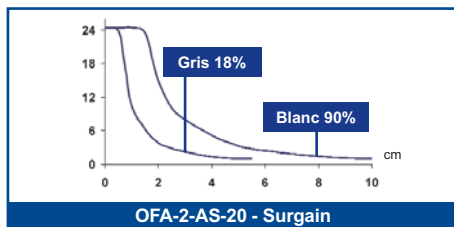
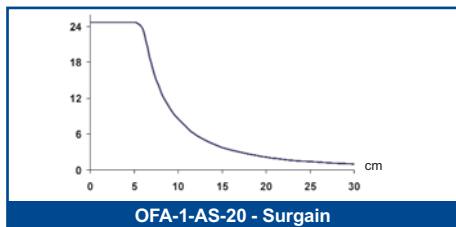


TABLEAU DE SELECTION DES MODELES

MODELE	FONCTION OPTIQUE	EMISSION	COMM. N°
OFA-1-AE-20	barrage	axial, rangée 16 faisceaux	95A201170
OFA-1-AS-20	barrage	radial, rangée 16 faisceaux	95A201180
OFA-2-AE-20	proximité	axial, rangée 32 faisceaux	95A201150
OFA-2-AS-20	proximité	radial, rangée 32 faisceaux	95A201160
OFA-4-FE-20	proximité focalisée	axial	95A201200
OFA-4-FF-20	proximité focalisée	latéral	95A201210
OFA-4-FS-20	proximité focalisée	radial	95A201190
OFA-6-RA-20	proximité	radial	95A201140

ACCESSOIRES

MODELE	DESCRIPTION	COMM. N°
AF-11	coupe-fibre avec trous de Ø 2,2 mm et Ø 1,1 mm trous	95ACC1260

FIBRES OPTIQUES

Distribué par :

AUDIN

Composants & systèmes d'automatisme
8 ave de la malle - 51370 St-Brice Courcelles
Tel. +33(0)326042021 • Fax +33(0)326042820
<http://www.audin.fr> • e-mail info@audin.fr

DATASENSOR SpA s'engage à améliorer et à renouveler ses produits en permanence; c'est pourquoi les données techniques et le contenu de ce catalogue sont soumis à des modifications sans préavis. En ce qui concerne l'installation et l'utilisation, DATASENSOR SpA ne peut garantir que l'exactitude des données indiquées dans le manuel d'instructions qui accompagne les produits.