



Système d'éclairage à LED pour l'installation à l'intérieur des cabines et machines industrielles.

Structure réalisée complètement en aluminium peint avec verre frontal de protection trempé de 4mm d'épaisseur et film anti-éblouissant.

Eléevée efficacité lumineuse.

Couleur de la lumière 6500K.

Bloc d'alimentation en courant intégré. Alimentation 24Vdc.

Puissance totale 27W.

CARACTERISTIQUES TECHNIQUES

Caractéristiques électriques

Tension d'alimentation	24Vdc
Puissance électrique watt	27W
Courant	1,2 A
Indice de protection	IP67
Classe IEC	III
Bloc d'alimentation pour led	intégré sur le PCB led
Connexions électriques	câble / connecteur M12 4P-M

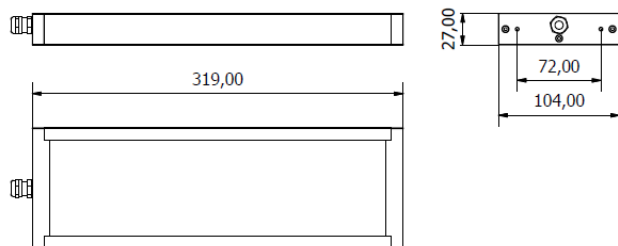
Caractéristiques optiques

Type de LED	mini power led
Flux lumineux (PCB LED)	2800lm
Couleur de la lumière	6500K
Indice de rendement chromatique CRI	75

Caractéristiques mécaniques

Structure	Aluminium peint RAL 9006
Verre de protection	Trempé transparent 4mm
Film prismatique	en PMMA
Fixation	plaquettes latérales en acier inox
Sortie du câble	latérale / Câble H05RNF neoprene 2X0,75mmq
Poids	1,8 kg
Température de fonctionnement	min -20° C - max +55° C

DIMENSIONS (mésures en mm)

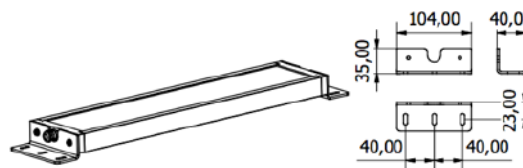


ACCESSOIRES DE FIXATION



HERIO.FX01

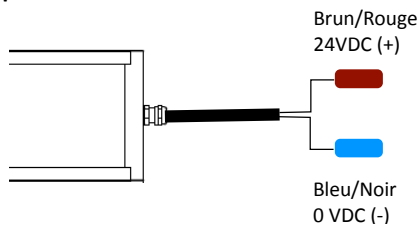
Plaquettes latérales en acier inox
épaisseur 3mm



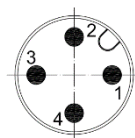


CONNEXION ELECTRIQUES

Lampe avec câble



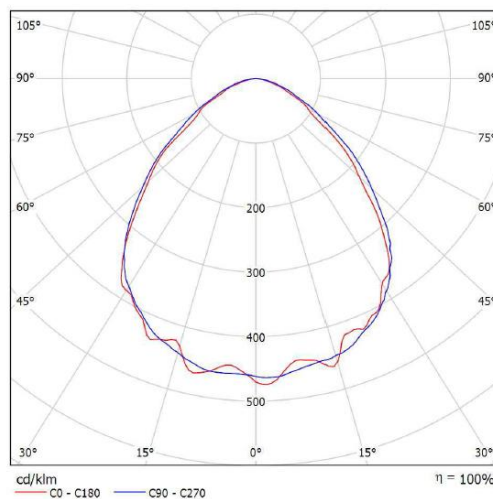
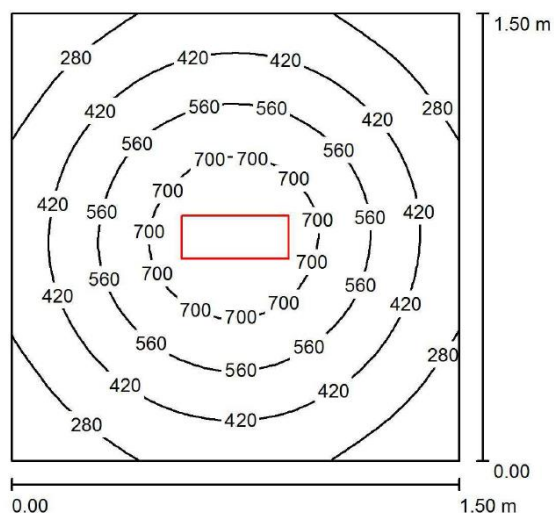
Lampe avec connecteur M12 4P (M)

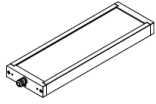


Pour le câblage du connecteur femelle qui alimente la lampe, respecter la polarité des broches:

- PIN1 : 24 VDC
- PIN2 : non assigné
- PIN3 : 0 VDC
- PIN4 : non assigné

GRAPHIQUE DE LUMINOSITE' – lampe à 1000mm de la surface



**CODES DE COMMANDE**

CODE	N.LED	COULEUR LUMIERE	WATT	ALIMENTATION	CONNEXION
HERIO.27	72	6500K CRI75	27W	24VDC	CABLE 1,5M
HERIO.27.C3	72	6500K CRI75	27W	24VDC	CABLE 3M
HERIO.27.C5	72	6500K CRI75	27W	24VDC	CABLE 5M
HERIO.27.C10	72	6500K CRI75	27W	24VDC	CABLE 10M
HERIO.27.M12	72	6500K CRI75	27W	24VDC	CONNECT M12

ACCESSOIRES

CODE	DESCRIPTION
HERIO.FX01	Plaquettes de fixation
A0361005060922D	AC/DC converter 230/24VDC 60W
M12V.F.C1,5	Connecteur M12 4P (F) avec câble H05RNF néoprène 2x0,75 L.1,5m
M12V.F.C3	Connecteur M12 4P (F) avec câble H05RNF néoprène 2x0,75 L.3m
M12V.F.C5	Connecteur M12 4P (F) avec câble H05RNF néoprène 2x0,75 L.5m
M12V.F.C10	Connecteur M12 4P (F) avec câble H05RNF néoprène 2x0,75 L.10m
N11810001040302	Connecteur M12 4P (F) pour câble 6-8mm



LED lighting system for industrial machines.
 The lamp is completely made of painted aluminum and it is equipped with 4mm tempered glass and a de-glaring diffuser.

High luminous efficiency. Light color 6500 K.
 LED tech with Integrated Driver System.
 Power supply 24Vdc – 42W.

TECHNICAL FEATURES

Electrical features

Power supply	24Vdc
Power watt	42W
Operating current	1,8 A
Index of protection	IP67
IEC class	III
LED driver	integrated driver system
Electrical connection	cable / con M12 4P-M (for only external version)

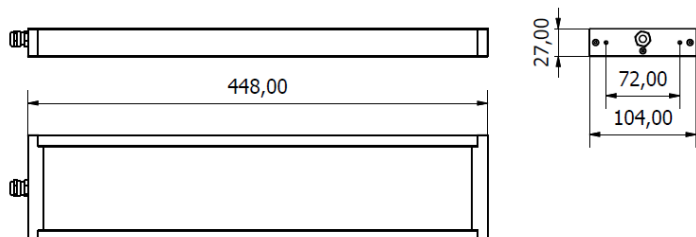
Optical features

LED type	mini power led
Brightness	4200lm
Light color	6500K
Color rendering index	75

Mechanical features

Structure	Painted aluminum RAL 9006
Protective glass	4mm – tempered transparent glass
De-glaring diffuser	en PMMA
Fastening	side plates
Output cable	lateral / H05RNF neoprene 2X0,75mmq
Weight	2,7 kg
Operating temperature	min -20° C - max +55° C

DIMENSIONS (all values in mm)

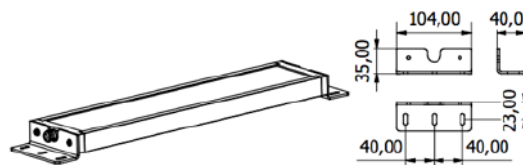


FASTENING ACCESSORIES



HERIO.FX01

Side stainless steel plates 3mm thickness





LED lighting system for industrial machines.
 The lamp is completely made of painted aluminum and it is equipped with 4mm tempered glass and a de-glaring diffuser.

High luminous efficiency. Light color 6500 K.
 LED tech with Integrated Driver System.
 Power supply 24Vdc – 68W.

TECHNICAL FEATURES

Electrical features

Power supply	24Vdc
Power watt	68W
Operating current	3 A
Index of protection	IP67
IEC class	III
LED driver	integrated driver system
Electrical connection	cable / con M12 4P-M (for only external version)

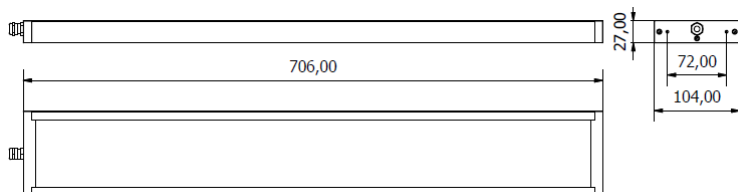
Optical features

LED type	mini power led
Brightness	7000lm
Light color	6500K
Color rendering index	75

Mechanical features

Structure	Painted aluminum RAL 9006
Protective glass	4mm – tempered transparent glass
De-glaring diffuser	en PMMA
Fastening	side plates
Output cable	lateral / H05RNF neoprene 2X0,75mmq
Weight	3 kg
Operating temperature	min -20° C - max +55° C

DIMENSIONS (all values in mm)



FASTENING ACCESSORIES



HERIO.FX01
 Side stainless steel plates 3mm thickness

