



Système d'éclairage à LED pour l'installation à l'intérieur des cabines et machines industrielles.

Structure réalisée complètement en aluminium anodisé avec verre frontal de protection trempé de 4mm d'épaisseur et film anti-éblouissant.

Elévée efficacité lumineuse.

Couleur de la lumière 5000K.

Bloc d'alimentation en courant intégré. Alimentation 24Vdc.

Raccordement électrique avec connecteur M12 4P (M).

Quatre longueurs disponibles.

## FICHE TECHNIQUE

Modèle	Alimentation	Puissance	Courant	Couleur lumière	Luminosité	Lumen led	Poids
HERIONOVA.27.50	24 VDC	27 W	1,2 A	5000 K - CRI75	120°	2800 lum	1,60 Kg ~
HERIONOVA.42.50	24 VDC	42 W	1,8 A	5000 K - CRI75	120°	4200 lum	2,20 Kg ~
HERIONOVA.68.50	24 VDC	68 W	2,9 A	5000 K - CRI75	120°	7000 lum	3,30 Kg ~
HERIONOVA.96.50	24 VDC	96 W	4,0 A	5000 K - CRI75	120°	9800 lum	4,45 Kg ~

## Caractéristiques optiques et mécaniques

Structure

Couverture de protection

Film prismatique

Fixation

Connexion électrique

Température de fonctionnement

Aluminium anodisé – couleur gris

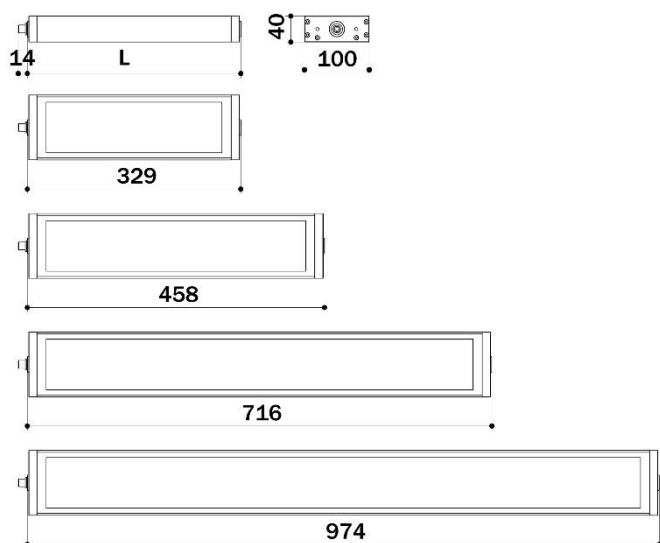
Verre trempé 4mm  
en PMMA

Plaques latérales / fixation arrière

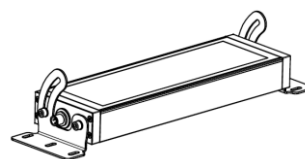
Connecteur M12 4P (M)

min -20° C - max +55° C

## DIMENSIONS (valeurs en millimètre)

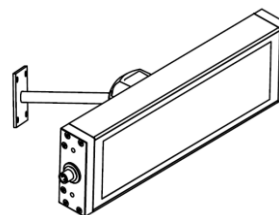


## ACCESSOIRES DE FIXATION



### HERIONOVA.FX01

Plaques de fixation en acier inoxydable sp.2mm chrome - rotation de 45° de la lampe



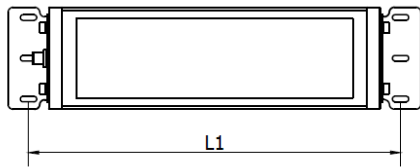
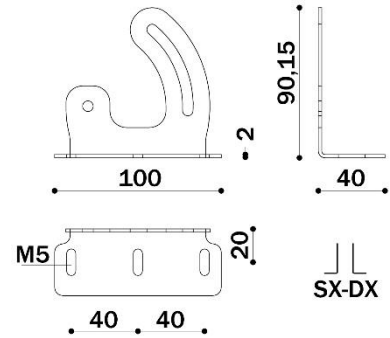
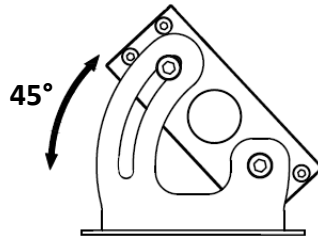
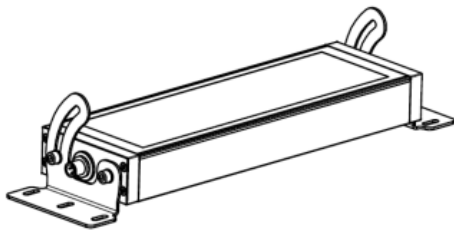
### HERIONOVA.FX02

Kit réglable pour la fixation postérieure HERIONOVA



**FIXATION**

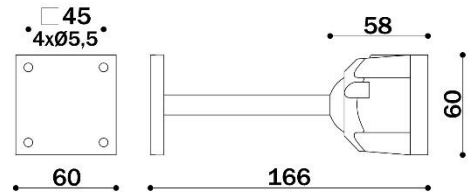
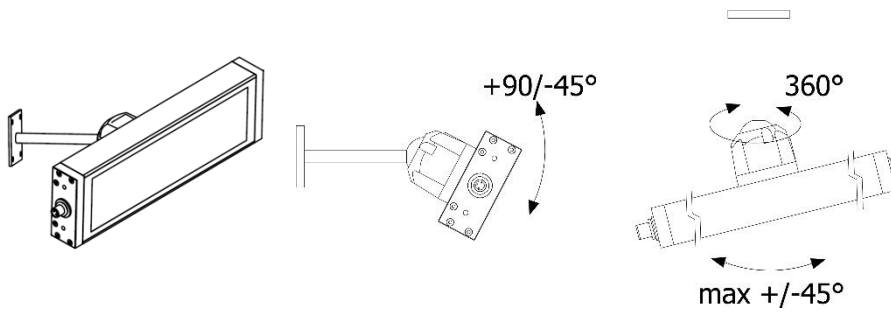
**Fixation avec HERIONOVA.FX01**



Modello	L1- in mm
HERIONOVA.27	369
HERIONOVA.42	498
HERIONOVA.68	756
HERIONOVA.96	1014

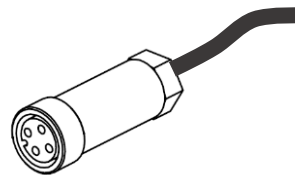
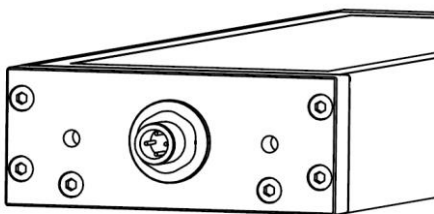
Trous de fixation

**Fixation avec HERIONOVA.FX02**



**CONNEXION ELECTRIQUES**

**Lampe avec connecteur M12 4P (M)**



Pour le câblage du connecteur femelle qui alimente la lampe, respecter la polarité des broches:

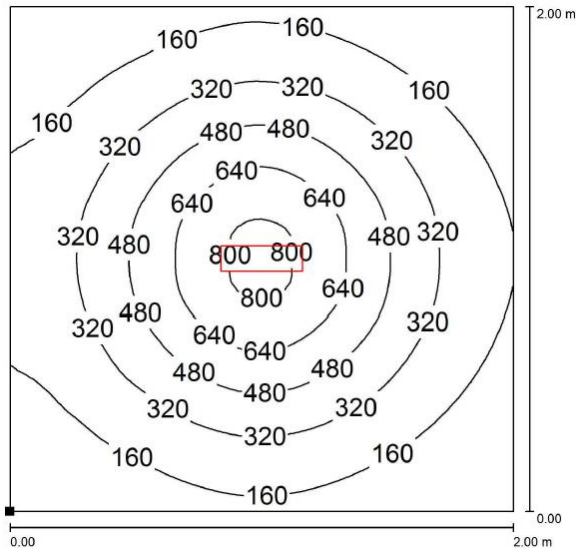
- PIN1 : 24 VDC pôle positif
- PIN2 : GND
- PIN3 : 0 VDC
- PIN4 : déconnecté

**Protégé contre l'inversion de polarité**

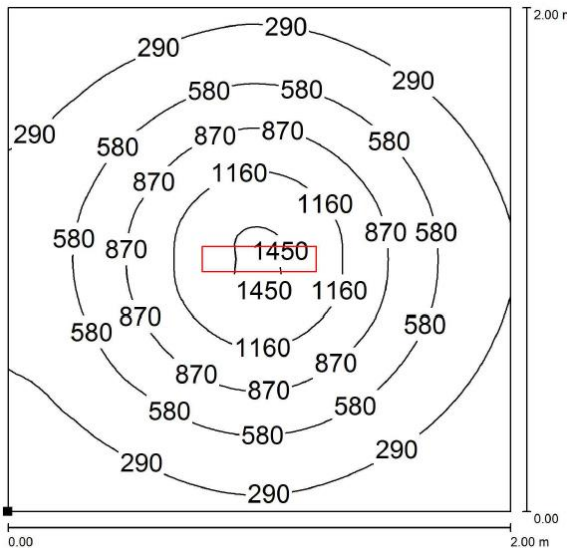


**GRAPHIQUE DE LUMINOSITE' – hauteur de la lampe à 1000 mm sur la surface 2000x2000mm**

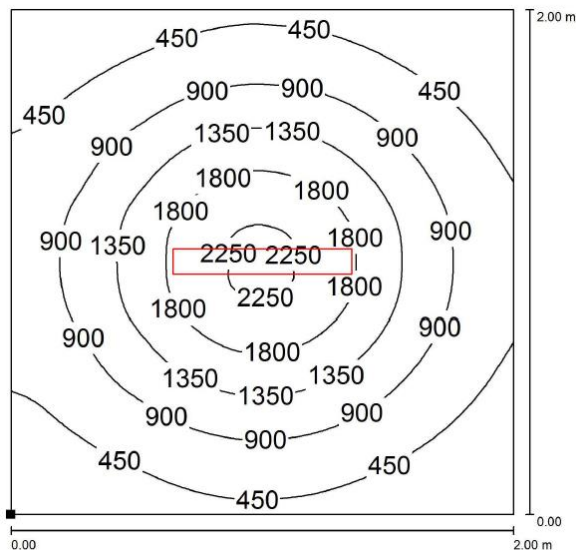
**HERIONOVA.27.50**



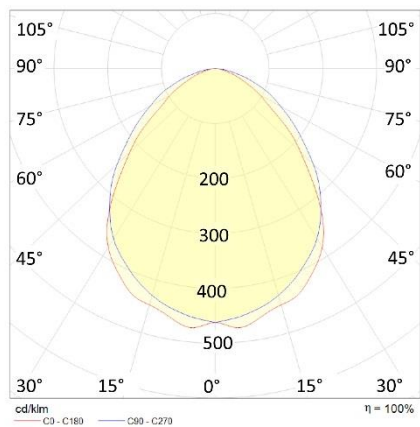
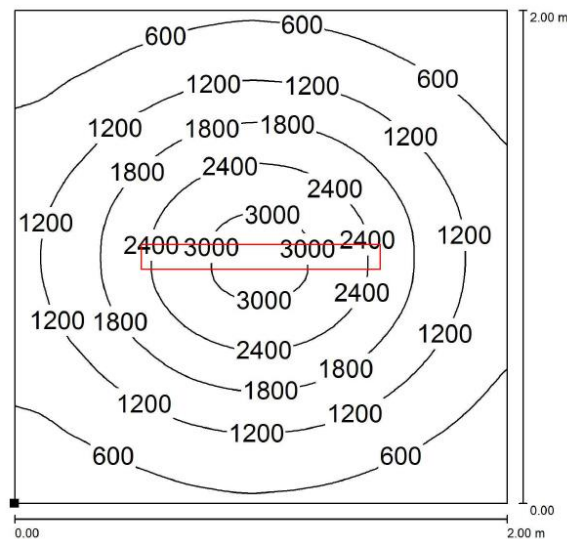
**HERIONOVA.42.50**

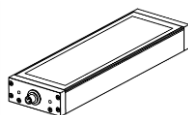


**HERIONOVA.68.50**




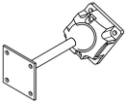







**HERIONOVA.96.50**



**CODES DE COMMANDE**

CODE	COULEUR LUMIERE	PUISSANCE	ALIMENTATION	CONNEXION
HERIONOVA.27.50	5000K CRI75	27W	24VDC	CONNECT M12
HERIONOVA.42.50	5000K CRI75	42W	24VDC	CONNECT M12
HERIONOVA.68.50	5000K CRI75	68W	24VDC	CONNECT M12
HERIONOVA.96.50	5000K CRI75	96W	24VDC	CONNECT M12

**CODES DE COMMANDE POUR LES ACCESSOIRES**

CODE	DESCRIPTION
 HERIONOVA.FX01	Paire de plaques de fixation latérales - 45 ° Réglage
 HERIONOVA.FX02	Montage arrière réglable
 A0361005060922D	AC/DC convertter 110-230/24VDC 60W
 A0371005061023D	AC/DC convertter 110-230/24VDC 100W
 M12V.F.3C1,5	Connecteur M12 4P (F) avec câble PUR 3x0,75 L1,5m
 M12V.F.3C3	Connecteur M12 4P (F) avec câble PUR 3x0,75 L3m
 M12V.F.3C5	Connecteur M12 4P (F) avec câble PUR 3x0,75 L5m
 M12V.F.3C10	Connecteur M12 4P (F) avec câble PUR 3x0,75 L10m
 N11810001040302	Connecteur M12 4P (F) pour câble 6-8mm