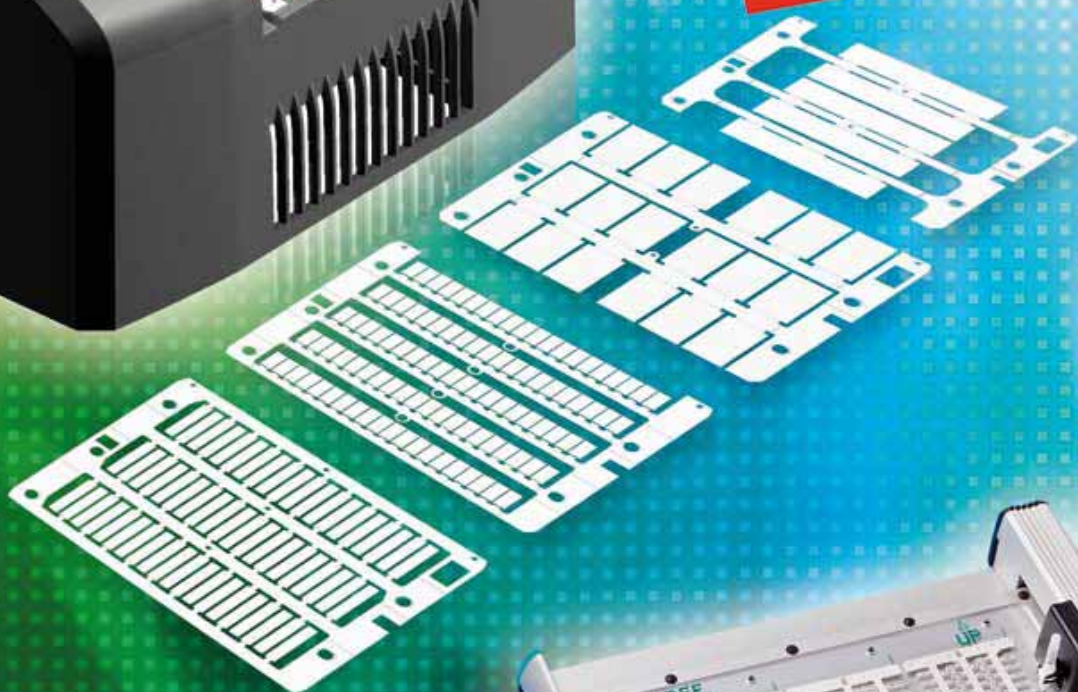




# Systeme de repérage industriel

**NOUVEAUTÉ**







## Cabur plotter system

Le système CABURPLOT est composé d'une TABLE TRAÇANTE plate format A3 qui permet d'imprimer **sur une seule plaque**:

- étiquettes pour tubes pour l'identification des câbles
- étiquettes pour bornes
- plaquettes pour boutons-poussoirs
- plaquettes pour télérupteurs / compteurs
- bandes modulaires pour les tableaux de distribution
- plaques identificatrices du tableau.

Par rapport aux solutions ordinaires disponibles sur le marché, la structure en aluminium et le nouveau design font de CARBURPLOT une proposition à l'avant-garde dans son genre.

A différence des produits du même genre, CARBURPLOT garantit une vie supérieure du stylo, en ayant intégré dans le système le stylo classique anti-séchage et en plus une position de stand-by **dans un spécial porte-stylos étanche** qui évite des altérations accidentelles et des opérations manuelles ennuyeuses externes au système.

## Données techniques:

- Type: Table traçante à base plate
- Surface d'impression: 440 x 305 mm
- Porte-stylos: 4
- Alimentation: alimentation séparé
- Tension d'entrée: 100 – 240V C.A. 50 – 60Hz
- Tension de sortie: 24V C.C.
- Interface ordinateur: parallèle et USB 1.1
- Dimensions: 660 x 440 x 125 mm
- Poids: 8 Kg

## L'emballage contient

- Table traçante KPLOTTER500
- Alimentation
- Câble parallèle
- Câble USB
- Stylo anti-séchage Ø 0,25 mm
- 5 cartouches d'encre extra indélébile noire
- Logiciel MarKing Pro sur CD, avec licence pour 5 installations, complet de manuel d'usage en format électronique.

## Accessoires



### PADCABUR

Plaque adaptation pour CABURPLOT.



### INKCART5

Encre indélébile 5 cartouches pour emballage.



### POMPASP

Reactivateur Stylo.



### PEN025CAB

Stylo anti-séchage pour table traçante 0,25 mm diamètre.



### INKBOTT1

Bouteille d'encre 30 ml.



### SWMP20

Logiciel MarKing Pro v. 2.0 - 1 CD - licence valable pour 5 installations.



### PEN035CAB

Stylo anti-séchage pour table traçante 0,35 mm diamètre.



### KITPULIZIA

Kit nettoyage Stylo.





IMAGE  
EXEMPLE

PRODUIT  
DISPONIBLE  
ETE 2010

**Plug & Print**

## Données techniques:

- Technologie d'impression: jet d'encre, impression noir et blanc
- Interface: USB
- Résolution 360 Dpi
- Encre: cartouches rechargeables
- Vitesse d'impression: 1 heure 14.000 étiquettes
- Consommation: 1 recharge presque 80.000 étiquettes
- Support Windows: tous
- Dimension: (LxPxH) 330 x 370 x 220 mm
- Poids: presque 10 Kg

## L'emballage contient:

- Imprimante CaburJet
- Câble USB
- Câble d'alimentation
- Cartouche d'encre

## Imprimante Caburjet

L'imprimante à jet d'encre CABURJET est caractérisée par des dimensions réduites pour le moindre encombrement et par un design nouveau, pensé pour un emploi simple, immédiat et sans problèmes de manutention.

Il s'agit d'une solution idéale pour l'impression continue, automatique et vite sur:

- étiquettes pour tube pour l'identification des câbles
- étiquettes pour bornes
- plaquettes pour boutons-poussoirs
- plaquettes pour télérupteurs / compteurs
- bandes modulaires pour les tableaux de distribution
- plaques identificatrices du tableau.

Il s'agit d'une solution absolument nouvelle, réalisée pour satisfaire les nombreuses exigences dans le domaine industriel et non, avec des coûts compétitifs.

**L'imprimante a un chargeur automatique intégré qui accueille tous les produits susmentionnés même mêlés. Il est aussi possible d'imprimer sur des tiges uniques simplement en les mettant à la base du chargeur comme une normale feuille de papier.** Le chargeur contient 45 modules pour un total de 2.700 étiquettes série NUT12 (étiquettes pour tube longueur 12 mm). **Une heure d'impression consent d'avoir à disposition 14.000 étiquettes prêtes à l'emploi.** Le matériel employé (polycarbonate) auto-extincteur pour la production des modules associé à l'encre permettent l'emploi presque immédiat du module qui vient d'être imprimé, indélébile selon les CEI 16-7.

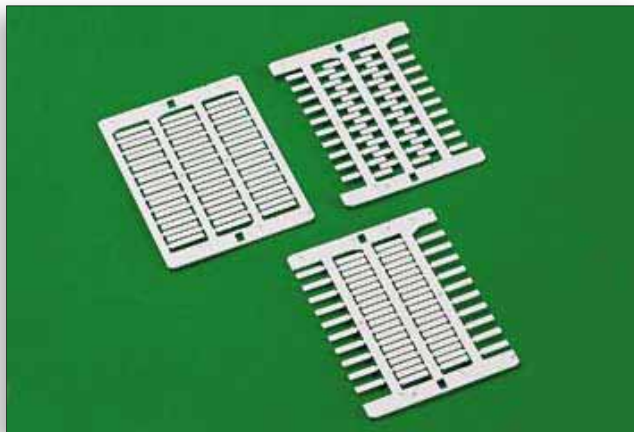
## Avantages

- 1 **TECHNOLOGIE PLUG & PRINT**
- 2 **AUCUNE INSTALLATION DU DRIVER D'IMPRESSION**
- 3 **EMPLOI IMMEDIAT ON N'A PAS BESOIN DE CONFIGURATION**
- 4 **SI FACILE A EMPLOYER QU'ON N'A PAS BESOIN D'UN MANUEL D'UTILISATION**
- 5 **PETITE: ELLE A DES DIMENSIONS REDUITES POUR LE MOINDRE ENCOMBREMENT**
- 6 **GARANTIE ETENDUE IMPRIMANTE ET DE LA TETE D'IMPRESSION**



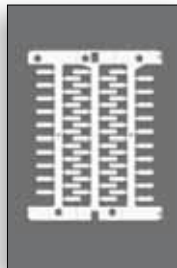


# Étiquettes pour Cable

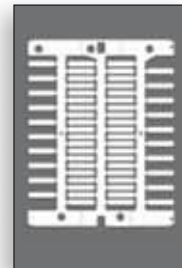


MATERIEL: POLYCARBONATE AUTO EXTINGUIBLE.

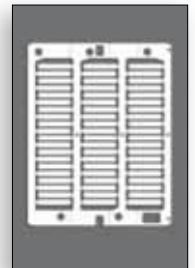
Code	Description	quantité étiquettes
NUT12	Étiquette pour tube longueur 12 mm	1.500
NUT18	Étiquette pour tube longueur 18 mm	1.500
NUT23	Étiquette pour tube longueur 23 mm	1.500



NUT 12



NUT 18



NUT 23

# Tube Transparent pour Étiquettes

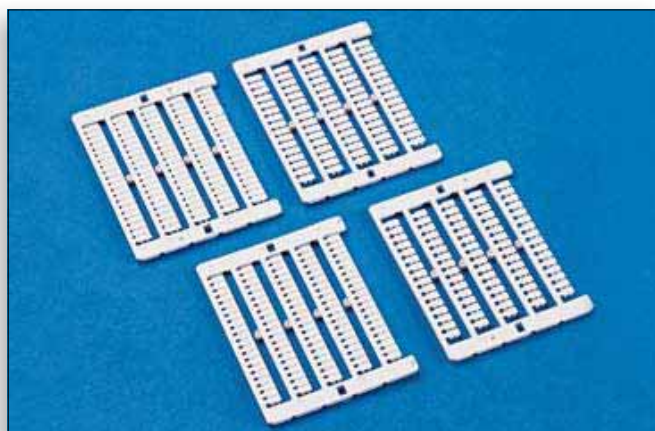
Code	Description	quantité étiquettes
TUB1200	Tube pour sections câbles de 0,14 mm <sup>2</sup> à 0,25 mm <sup>2</sup> longueur 12 mm	1.000
TUB1201	Tube pour sections câbles de 0,5 mm <sup>2</sup> à 4 mm <sup>2</sup> longueur 12 mm	3.000
TUB1202	Tube pour sections câbles de 1,5 mm <sup>2</sup> à 6 mm <sup>2</sup> longueur 12 mm	3.000
TUB1203	Tube pour sections câbles de 6 mm <sup>2</sup> à 16 mm <sup>2</sup> longueur 12 mm	1.000
TUB1204	Tube pour sections câbles de 25 mm <sup>2</sup> à 35 mm <sup>2</sup> longueur 12 mm	500
TUB1800	Tube pour sections câbles de 0,14 mm <sup>2</sup> à 0,25 mm <sup>2</sup> longueur 18 mm	1.000
TUB1801	Tube pour sections câbles de 0,5 mm <sup>2</sup> à 4 mm <sup>2</sup> longueur 18 mm	3.000
TUB1802	Tube pour sections câbles de 1,5 mm <sup>2</sup> à 6 mm <sup>2</sup> longueur 18 mm	3.000
TUB1803	Tube pour sections câbles de 6 mm <sup>2</sup> à 16 mm <sup>2</sup> longueur 18 mm	1.000
TUB1804	Tube pour sections câbles de 25 mm <sup>2</sup> à 35 mm <sup>2</sup> longueur 18 mm	500
TUB2300	Tube pour sections câbles de 0,14 mm <sup>2</sup> à 0,25 mm <sup>2</sup> longueur 23 mm	1.000
TUB2301	Tube pour sections câbles de 0,5 mm <sup>2</sup> à 4 mm <sup>2</sup> longueur 23 mm	3.000
TUB2302	Tube pour sections câbles de 1,5 mm <sup>2</sup> à 6 mm <sup>2</sup> longueur 23 mm	3.000
TUB2303	Tube pour sections câbles de 6 mm <sup>2</sup> à 16 mm <sup>2</sup> longueur 23 mm	1.000
TUB2304	Tube pour sections câbles de 25 mm <sup>2</sup> à 35 mm <sup>2</sup> longueur 23 mm	500



ÉTIQUETTE

LES QUANTITÉS  
INDIQUÉES  
SE RÉFÈRENT  
AU NOMBRE  
D'ÉTIQUETTE  
POUR  
EMBALLAGE

# Étiquettes pour Borne



MATERIEL: POLYCARBONATE AUTO EXTINGUIBLE.

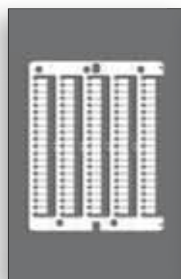
## ÉTIQUETTES POUR BORNES CABUR

Code	Description	quantité étiquettes
NU0851	Étiquettes bornes 8 mm montage à pas sur CBC2 e HMM2 unique sur toute la série Cabur	1.500
NU0861	Étiquettes bornes 8 mm montage à pas sur CBC4 e HMM4 unique sur toute la série Cabur	1.200
NU1051	Étiquettes bornes 10 mm montage à pas sur CBC2 e HMM2 unique sur toute la série Cabur	1.500
NU1061	Étiquettes bornes 10 mm montage à pas sur CBC4 e HMM4 unique sur toute la série Cabur	1.200
SH004	Étiquettes bornes 10 mm montage à pas sur HMM.1	1.500

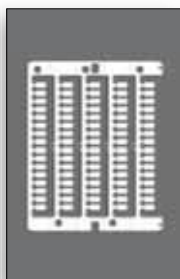
## ÉTIQUETTES POUR D'AUTRES BORNES

Code	Description	quantité étiquettes
NUWDU50	Étiquette pour bornes Weid WDU ZDU 10 mm montage à pas sur WDU25 e ZDU25	1.500
NUWDK50	Étiquette pour bornes Weid WDK 10 mm piedino disassato montage à pas sur WDK25	1.500
NUPUTUK50	Étiquette pour bornes Phoenix serie UK-UT-ST 10 mm passo 5,2 montage à pas sur UK25 UT25 ST25	1.500

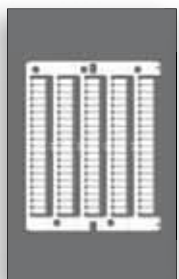
NU0851



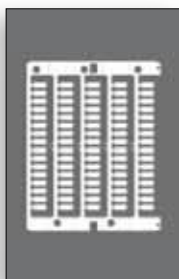
NU0861



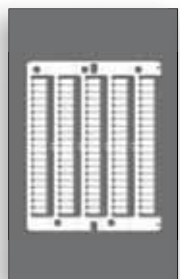
NU1051



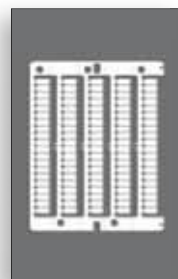
NU1061



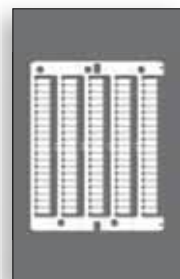
NUWDU50



NUWDK50



NUPUTUK50



## MONTAGE SUR BORNES CABUR SECTION 2, 5, 4 mm<sup>2</sup>



Détacher la bande du module.



Mettre directement les étiquettes sur la série de bornes avec une légère pression.



Détacher les têtes prefracturées par la bande.



Détacher la bande qui reste en le tournant vers le bas.



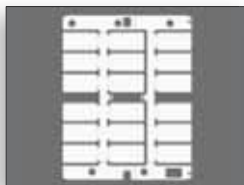
ÉTIQUETTE

LES QUANTITÉS  
INDIQUÉES  
SE RÉFÈRENT  
AU NOMBRE  
D'ÉTIQUETTE  
POUR  
EMBALLAGE

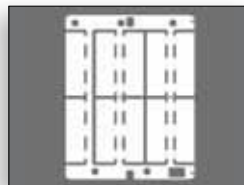


# Plaquettes pour Porte Plaquettes

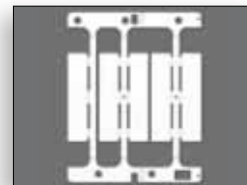
Code	Description	quantité étiquettes
TA2715W	Plaquette Blanche 27 x 15 mm	270
TA5015W	Plaquette Blanche 50 x 15 mm	150
TA6715W	Plaquette Blanche 67 x 15 mm	75



TA2715W



TA5015W

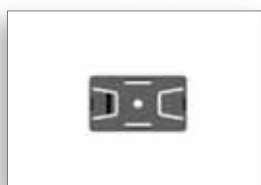


TA6715W

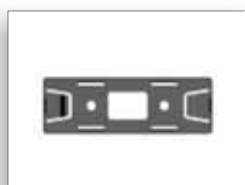
Code	Description	quantité étiquettes
PT3017B	Porte plaquettes pour Plaquettes	270
PT5217B	Porte plaquettes pour Plaquettes	150
PT7017B	Porte plaquettes pour Plaquettes	75
PTD022	Porte plaquettes pour boutons-poussoirs d.22	270
PTD225	Porte plaquettes pour boutons-poussoirs d.22,5 spécifique pour Télémécanique zb4	270

Code	Description	quantité étiquettes
VET2715	Petit verre de protection pour TA2715W	270
VET5015	Petit verre de protection pour TA5015W	150
VET6715	Petit verre de protection pour TA6715W	75

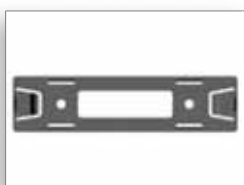
**MATERIEL:**  
POLYCARBONATE  
AUTO EXTINGUIBLE.



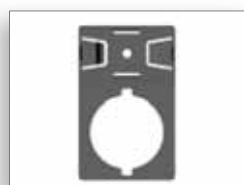
PT3017B



PT5217B



PT7017B



PTD022



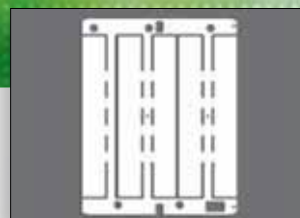
PTD225

## Bandes

Code	Description	quantité étiquettes
ST105W	Bande pour binaire modulaire 6 modules 105 mm	75

### Caractéristiques

Bandes modulaires employées pour l'identification des tableaux de distribution même pour l'emploi domestique.



## Binaires



Code	Description	quantité étiquettes
BIN043015	Binaire pour plaquettes et bandes 430 mm hauteur 15 mm	30
CBIN043015	Couvercle pour BIN043015 hauteur 15 mm	30
BIN100015	Binaire pour plaquettes et bandes 1000 mm hauteur 15 mm	30
CBIN100015	Couvercle pour BIN100015 hauteur 15 mm	30

ETIQUETTE

LES QUANTITÉS  
INDIQUÉES  
SE RÉFÈRENT  
AU NOMBRE  
D'ÉTIQUETTE  
POUR  
EMBALLAGE

# MarKing PRO

MarKing PRO

#### REQUIS DU SYSTEME

Ordinateur avec système d'exploitation MS Windows 95 ou supérieur • 512Mb RAM • espace sur disque dur: 50Mb.

## Logiciel Cabur pour le repérage: code SWMP20

MarKing Pro est un logiciel d'application pour le repérage qu'on peut employer, par exemple, avec l'imprimante CaburJet et avec la table traçante CaburPlot.

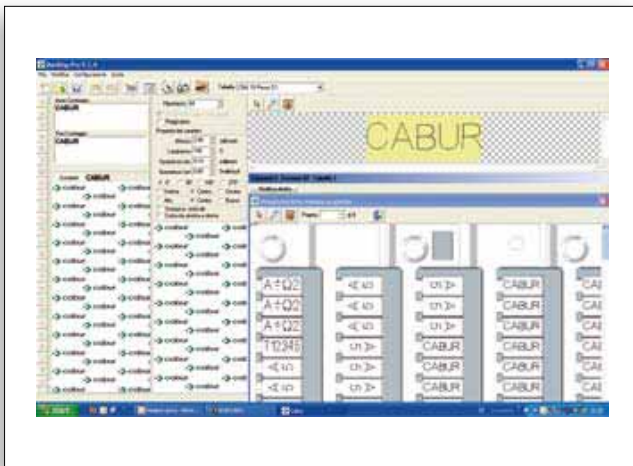
Simple à employer et extrêmement multifonctionnel, le programme permet de définir les paramètres pour le repérage, avec des séquences de caractères et des symboles qu'on peut adapter aux exigences spécifiques de l'utilisateur et imprimer sur des repères Cabur, qu'on peut sélectionner d'une base de données insérée dans le logiciel. Le système MarKing Pro permet d'employer en même temps plusieurs périphériques d'impression.

Grâce à son interface intuitive et aux éléments graphiques, MarKing Pro est simple à employer, il permet de voir le résultat final avant l'impression et il ne requiert pas de compétences informatiques particulières.

Cabur propose en outre un service de réalisation de le repérage qui peut être fourni sur la base des fichiers créés par le client avec MarKing Pro. En envoyant à Cabur vos fichiers MarKing Pro vous pourrez obtenir une offre et un service le plus efficace possible et avec la certitude du résultat.

## Avantages

- 1** MULTIFONCTIONNEL EN CE QUI CONCERNE LE POSITIONNEMENT ET LE CHOIX DES CARACTERES
- 2** INTERFACE UTILISATEUR INTUITIVE
- 3** POSSIBILITE DE DEMANDER LE SERVICE DE SIGNATURE D'UNE FAÇON RAPIDE ET EFFICACE
- 4** EDITEUR GRAPHIQUE ET NON (SELON LE CHOIX DE L'UTILISATEUR)
- 5** IL NE NECESSITE PAS D'UNE CONFIGURATION INITIALE
- 6** IMPORTATION ET EXPORTATION DE FICHIERS DE ET POUR CAD ELECTRIQUE
- 7** ACQUISITION D'IMAGES FORMATS BMP, JPG, TIFF ET GIF



# Speed Rail

SpeedRail

#### REQUIS DU SYSTEME

Ordinateur avec système d'exploitation MS Windows 95 ou supérieur • 512Mb RAM • espace sur disque dur: 50Mb pour l'installation de base / 155 Mb pour l'installation complète (inclus Vidéo tutorial / aide) • visualisation vidéo: MS Windows Media Player ou compatible.

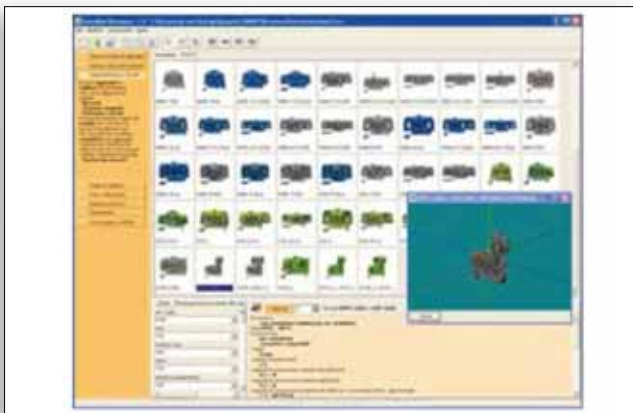
## Logiciel pour le dessin des borniers: code SWSR1

Speed Rail est un logiciel d'application crée pour simplifier et pour rendre plus vite le projet et la réalisation d'une bornier en employant les bornes Cabur.

Grâce à son interface intuitive et aux éléments graphiques, Speed Rail est simple à employer et il ne requiert pas de compétences informatiques particulières; en outre, le programme guide et assiste l'utilisateur pendant toutes les phases de dessin de la bornier

- en mettant et en enlevant d'une façon automatique les plaquettes terminales si elles sont nécessaires pour couvrir les contacts découverts ou où elles servent pour maintenir l'isolement
- en insérant automatiquement les bornes qui séparent le pont si les ponts sont trop proches
- signalant le danger de court-circuit et en suggérant de mettre une plaquette terminale ou un barrage
- en disposant les ponts d'une manière optimale pour garantir le maximum d'isolement.

Speed Rail permet de projeter vos bornier d'une manière rapide et efficace en partant du perçage du profilé et la mise en place des supports, jusqu'à la pose du capot de protection, en passant par l'insertion des bornier, le repérage, la création de connexions entre les bornier, en poussant dans les détails jusqu'à l'insertion des testeurs d'essai et des broches dans les prises de dérivation.



## Avantages

- 1** PROJET PLUS RAPIDE ET PLUS EFFICACE DES BORNIER
- 2** CONTROLE AUTOMATIQUE ET CORRECTION GUIDEE
- 3** ELABORATION AUTOMATIQUE DE L'ETAT TECHNIQUE
- 4** POSSIBILITE DE DEMANDER UN DEVIS AVEC UN CLICK
- 5** ÇA NE REQUIERT PAS DE PLATE-FORME CAD
- 6** POSSIBILITE D'IMPORTER ET EXPORTER DES FICHIERS DE ET POUR MARKING PRO EN FORMAT CSV



# Kit et Accessoires



## ADRKITGR

Kit d'adaptation pour table traçante GRAPHTEC série 5100-5300-303

composé de:

- 1 PADGRAPH plaque
- 1 SWMP20 logiciel MarKing Pro



## ADRKITEK

Kit d'adaptation pour table traçante EKTEAM VP500

composé de:

- 1 PADCABUR plaque
- 1 SWMP20 logiciel MarKing Pro



## ADRKITMU

kit d'adaptation pour table traçante MUTOH IP220

composé de:

- 1 PADMUTHO plaque
- 1 SWMP20 logiciel MarKing Pro



## PEN035GRA

Stylo anti-séchage pour table traçante graphtec 0,35 mm diamètre.



## PEN035CAB

Stylo anti-séchage pour table traçante EK VP500 et MUTOH 0,35 mm diamètre.



## INKART5

Encre indélébile 5 cartouches pour emballage.



## INKBOTT1

Bouteille d'encre indélébile 30 ml.



## KITPULIZIA

Kit nettoyage Stylo.



## POMPASP

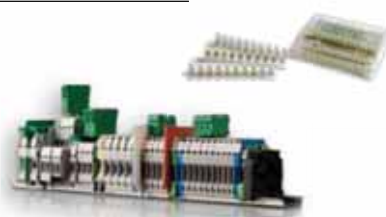
Reactivateur Stylo.

**Nos produits comprennent aussi:**

Pour de plus amples informations  
[www.cabur.eu](http://www.cabur.eu)

### Bornes pour tableau et installations électriques

- Bornes en polyamide avec serrage à vis
- Bornes en polyamide avec serrage à ressort
- Bornes en mélamine
- Borniers de contrôle
- Borniers de puissance
- Borniers de répartition
- Bornes volantes



### Produits électroniques pour tableaux électriques

- Alimentation
- Modules analogiques
- Modules à relais
- Convertisseurs de signaux



### Systèmes de connexion et de protection pour installations photovoltaïques

- Systèmes de fixation pour panneaux photovoltaïques
- Connecteurs
- Câbles
- Outillages
- Coffrets DC et leurs composants



**Cabur srl**

Loc. Isola Grande 45 - 17041 - Altare (SV) - Italy  
Tel. +39 019 58999.1 - Fax: +39 019 58999.280  
e-mail: [info@cabur.it](mailto:info@cabur.it)  
[www.cabur.eu](http://www.cabur.eu)

