

Interzoll Case



Pour informations détaillées, merci de vous rendre sur le site : www.bopla.de



- boîtiers spécifiques usinés par poinçonnage et cintrage
- Variantes : boîtier pupitre, boîtier de table, boîtier pour rail DIN, boîtier pour moniteur, boîtier pour boîte d'encastrement, boîtier 19"
- petites quantités de fabrication (50 unités)
- Interzoll Case 19" selon la norme DIN IEC 60297-3-101

Coloris :
spécifique au projet

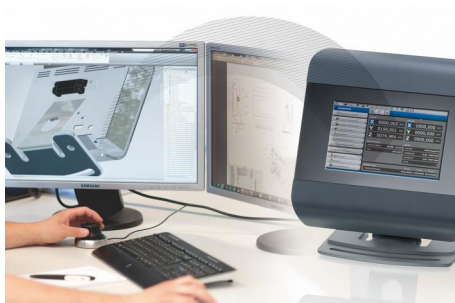
Type de protection :
Selon la construction du boîtier jusqu'à IP 40 / DIN EN 60529;
type de protection plus élevé spécifique au projet sur demande

Matériau de boîtier :
Fabrication individuelle ; par exemple en aluminium, en acier ou en acier inoxydable.
Autres matériaux et revêtements réalisables sur demande à tout moment.

Un boîtier métallique à un coût efficient - individuel et sur mesure



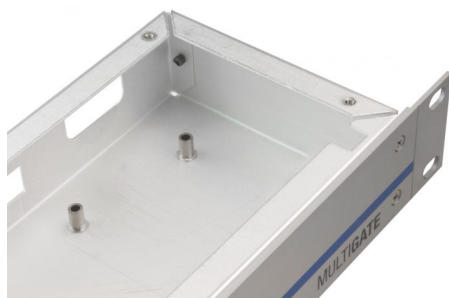
Boîtier métallique - économique et sur mesure.



Réalisation rapide grâce à la conception préalable du boîtier par le client.



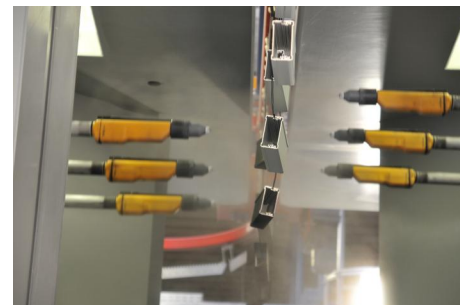
Possibilité de variantes différentes de boîtiers ou de décorations au niveau des formes et des coloris.



De nombreuses variantes de pré-découpes des boîtiers et de logements pour les cartes C.I. sont réalisables. Des ouvertures d'aération sont réalisables sur demande dans l'ensemble du corps de base.



Le boîtier peut être personnalisé par une impression.



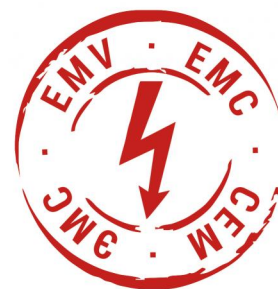
Nombreuses finitions de surface



Solution idéale pour l'intégration de claviers membranes et d'écrans tactiles.



Bonne dissipation de la chaleur et stabilité



Version CEM et ESD sur demande

Interzoll Case | Boîtiers 19"



Boîtiers 19", 1 U

Modèle	N°. de cde	A	B	C	Remarque
IC/Z 18180	28618180*	43,6	482,6	180	
IC/Z 18180-EMV	28618181*	43,6	482,6	180	Variante CEM
IC/Z 24180	28624180*	43,6	482,6	240	
IC/Z 24180-EMV	28624181*	43,6	482,6	240	Variante CEM
IC/Z 30180	28630180*	43,6	482,6	300	
IC/Z 30180-EMV	28630181*	43,6	482,6	300	Variante CEM

Fourniture proposition de montage : corps de boîtier, couvercle, face avant et matériel de fixation

Matériau de boîtier proposition de montage :

- corps de boîtier et couvercle : aluminium brut
- face avant : partie frontale et arrière en aluminium anodisé
- face avant CEM : partie avant en aluminium anodisé, partie arrière passivée

Remarque : Aucun article de stockage - Les boîtiers sont fabriqués spécifiquement pour chaque client.



Boîtiers 19", 2 U

Modèle	N°. de cde	A	B	C	Remarque
IC/Z 18280	28618280*	88,1	482,6	180	
IC/Z 18280-EMV	28618281*	88,1	482,6	180	Variante CEM
IC/Z 24280	28624280*	88,1	482,6	240	
IC/Z 24280-EMV	28624281*	88,1	482,6	240	Variante CEM
IC/Z 30280	28630280*	88,1	482,6	300	
IC/Z 30280-EMV	28630281*	88,1	482,6	300	Variante CEM

Fourniture proposition de montage : corps de boîtier, couvercle, face avant et matériel de fixation

Matériau de boîtier proposition de montage :

- corps de boîtier et couvercle : aluminium brut
- face avant : partie frontale et arrière en aluminium anodisé
- face avant CEM : partie avant en aluminium anodisé, partie arrière passivée

Remarque : Aucun article de stockage - Les boîtiers sont fabriqués spécifiquement pour chaque client.



Boîtiers 19", 3 U

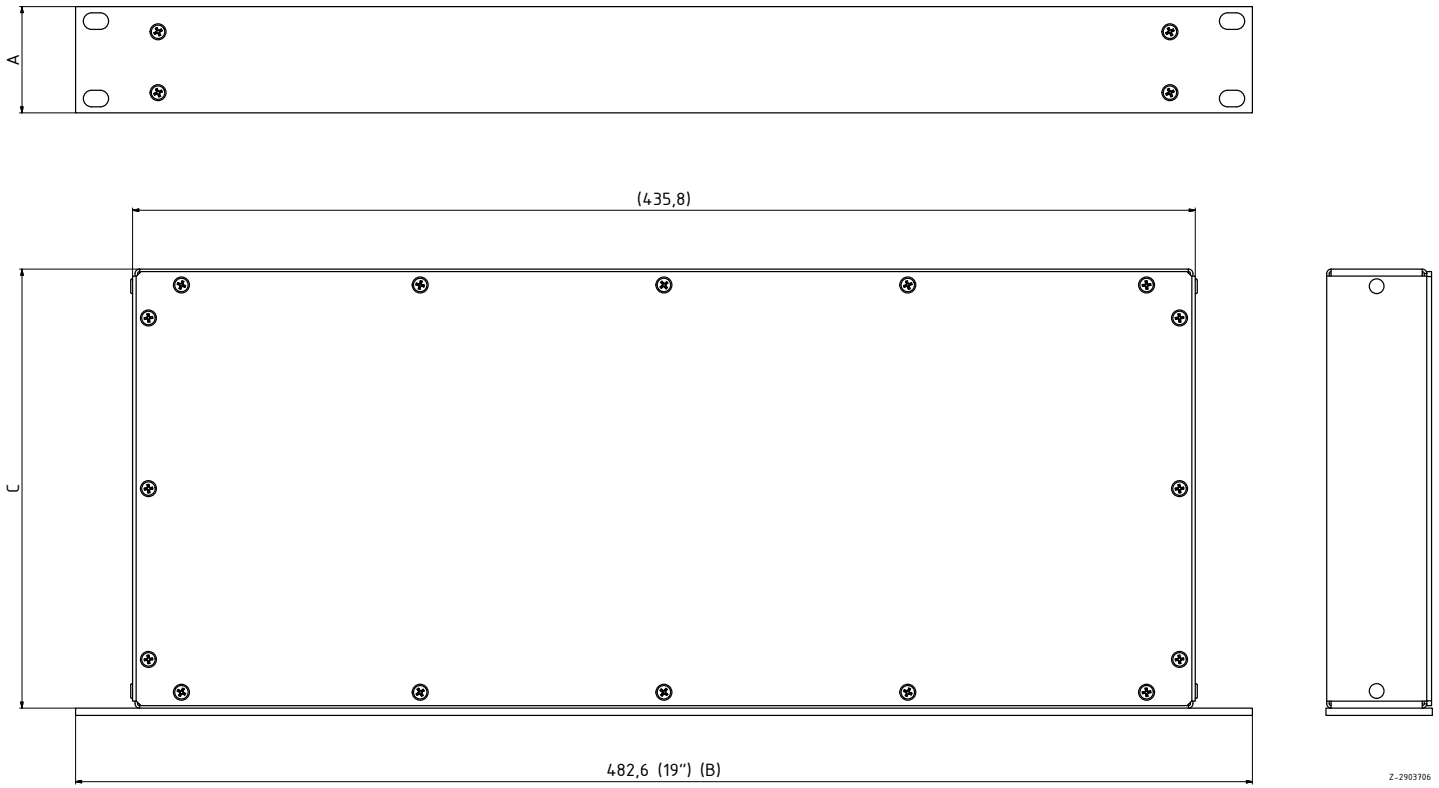
Modèle	N°. de cde	A	B	C	Remarque
IC/Z 18380	28618380*	132,5	482,6	180	
IC/Z 18380-EMV	28618381*	132,5	482,6	180	Variante CEM
IC/Z 24380	28624380*	132,5	482,6	240	
IC/Z 24380-EMV	28624381*	132,5	482,6	240	Variante CEM
IC/Z 30380	28630380*	132,5	482,6	300	
IC/Z 30380-EMV	28630381*	132,5	482,6	300	Variante CEM

Fourniture proposition de montage : corps de boîtier, couvercle, face avant et matériel de fixation

Matériau de boîtier proposition de montage :

- corps de boîtier et couvercle : aluminium brut
- face avant : partie frontale et arrière en aluminium anodisé
- face avant CEM : partie avant en aluminium anodisé, partie arrière passivée

Remarque : Aucun article de stockage - Les boîtiers sont fabriqués spécifiquement pour chaque client.



Z-2903706

Interzoll Case | Boîtiers pupitre



Boîtiers pupitre

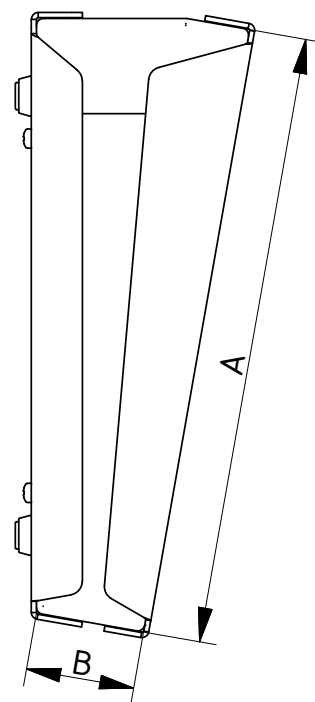
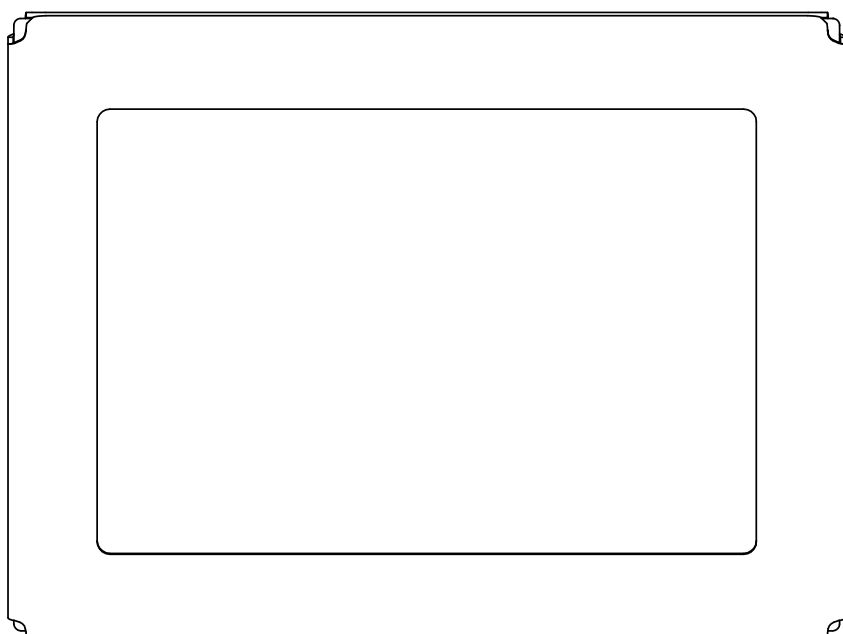
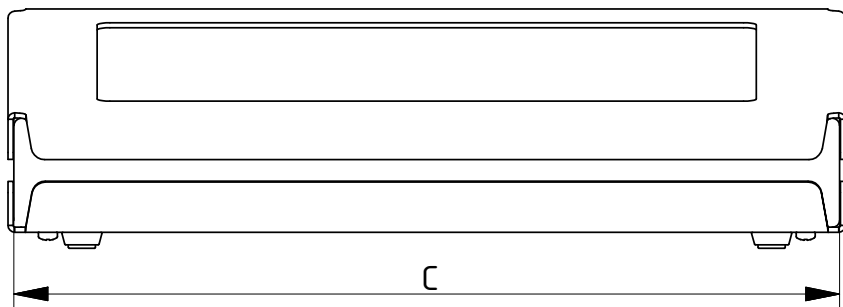
Modèle	N°. de cde	A	B	C	Affich.max.
IC/P 180312	28010001*	180	32	121,5	
IC/P 180324	28010002*	180	32	243	7"
IC/P 180336	28010003*	180	32	364,5	
IC/P 220315	28010004*	228	32	155	
IC/P 220331	28010005*	228	32	310	10.1"
IC/P 220346	28010006*	228	32	465	
IC/P 260318	28010007*	260	32	180	
IC/P 260336	28010008*	260	32	360	12.1"
IC/P 260354	28010009*	260	32	540	

Fourniture proposition de montage : cache en tôle en haut et en bas, partie frontale et arrière, pied d'appareil et matériel de fixation

Matériau de boîtier proposition de montage

- cache en tôle en haut et en bas / partie frontale, arrière et latérale : aluminium, thermolaqué en coloris RAL
- pied d'appareil : PA6 noir, ø12x4

Remarque : Aucun article de stockage - Les boîtiers sont fabriqués spécifiquement pour chaque client.



Z-2904044

Interzoll Case | Boîtiers de table

Boîtier de table

Modèle	N°. de cde	A	B	C	Remarque
IC/T 280620	28020004*	280	60	200	
IC/T 280640	28020001*	280	60	400	
IC/T 281220	28020005*	280	120	200	
IC/T 281240	28020002*	280	120	400	
IC/T 281825	28020006*	280	180	250	
IC/T 281850	28020003*	280	180	500	
AF1/INS	86050000				Pieds béquilles

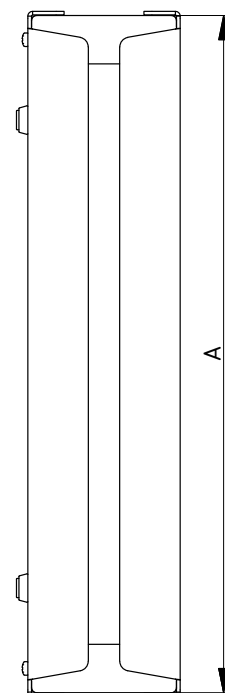
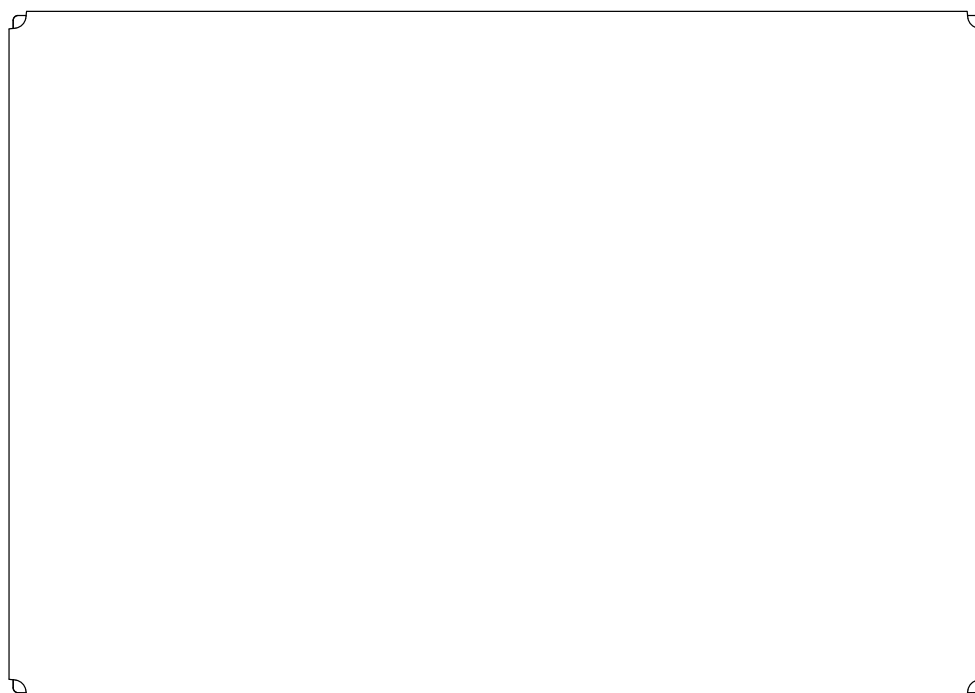
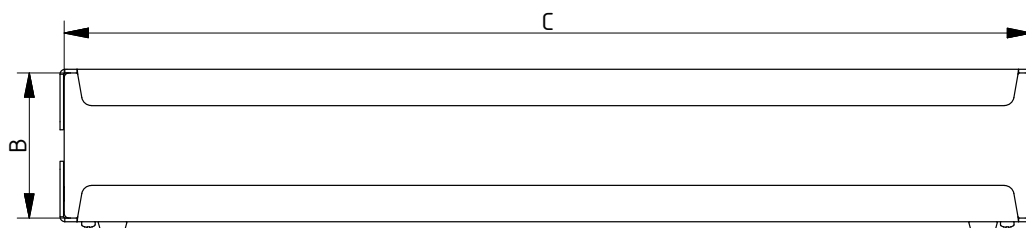


Fourniture proposition de montage : cache en tôle en haut et en bas, partie frontale et arrière, pied d'appareil et matériel de fixation

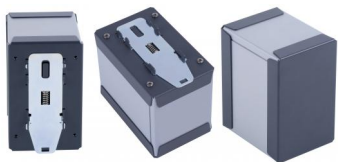
Matériau de boîtier proposition de montage

- cache en tôle en haut et en bas / partie frontale, arrière et latérale : aluminium, thermolaqué en coloris RAL
- pied d'appareil : PA6 noir, ø12x4

Remarque : Aucun article de stockage - Les boîtiers sont fabriqués spécifiquement pour chaque client.



Interzoll Case | Boîtier pour rails DIN



Boîtier pour rails DIN

Modèle	N°. de cde	A	B	C
IC/H 041118	28030005*	40	110	182,5
IC/H 081006	28030001*	80,5	102,5	63,5
IC/H 081013	28030006*	80,5	102,5	130
IC/H 101005	28030002*	100,5	102,5	51,5
IC/H 101605	28030003*	100,5	162,5	51,5
IC/H 161005	28030004*	160,5	102,5	51,5

Fourniture proposition de montage : cache en tôle en haut et en bas, partie frontale et arrière et pied d'appareil

Matériau de boîtier proposition de montage

- cache en tôle en haut et en bas / partie frontale et arrière : aluminium, thermolaqué en coloris RAL

Remarque : Aucun article de stockage - Les boîtiers sont fabriqués spécifiquement pour chaque client.



Boîtier pour rail DIN avec aération

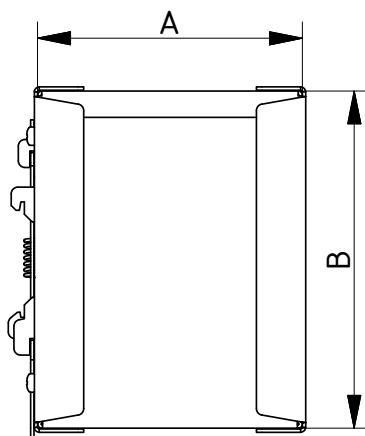
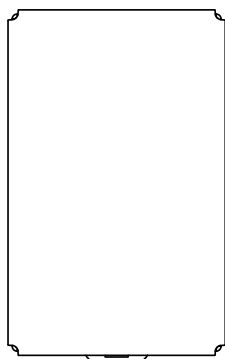
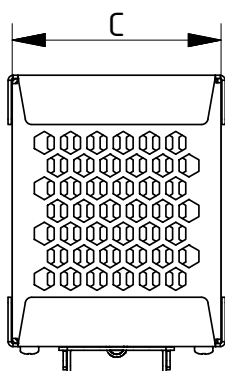
Modèle	N°. de cde	A	B	C	Remarque
IC/H 041118-L	28031005*	40	110	182,5	Avec aération
IC/H 081006-L	28031001*	80,5	102,5	63,5	Avec aération
IC/H 081013-L	28031006*	110	80,5	130	Avec aération
IC/H 101005-L	28031002*	100,5	102,5	51,5	Avec aération
IC/H 101605-L	28031003*	100,5	162,5	51,5	Avec aération
IC/H 161005-L	28031004*	160,5	102,5	51,5	Avec aération

Fourniture proposition de montage : cache en tôle en haut et en bas, partie frontale et arrière et pied d'appareil

Matériau de boîtier proposition de montage

- cache en tôle en haut et en bas / partie frontale et arrière : aluminium, thermolaqué en coloris RAL

Remarque : Aucun article de stockage - Les boîtiers sont fabriqués spécifiquement pour chaque client.



Z-2904045

Interzoll Case | Boitier du moniteur

Boitier du moniteur

Modèle	N°. de cde	A	B	C	b1
IC/M 7"	28040001*	266,4	245	164,6	177,8
IC/M 10.1"	28040002*	309,8	305	209,6	256,54
Scharnier/Hinge	28040003*				

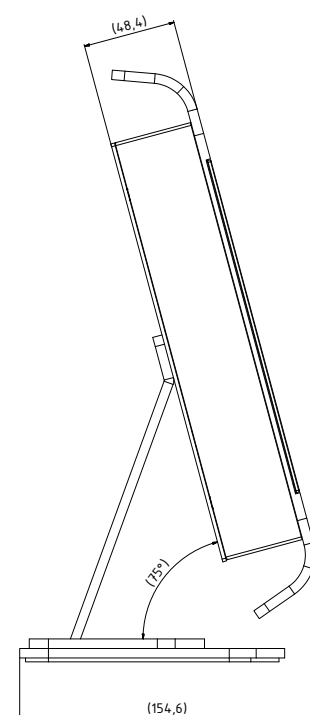
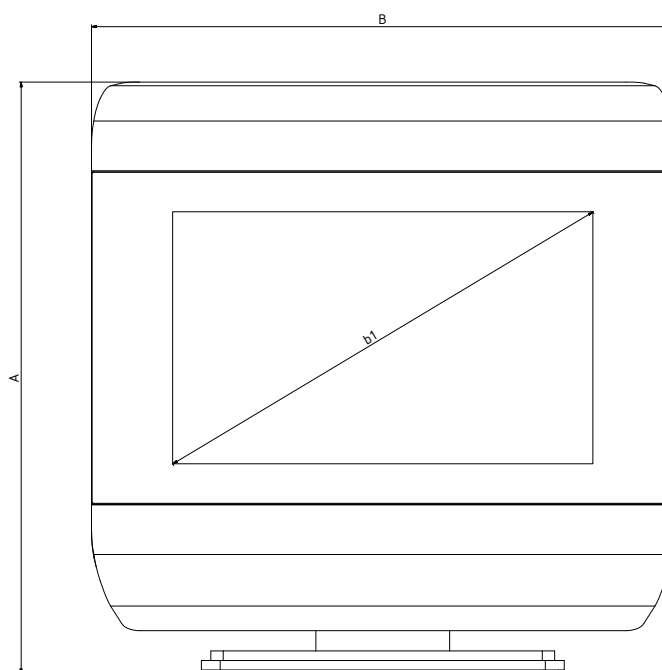
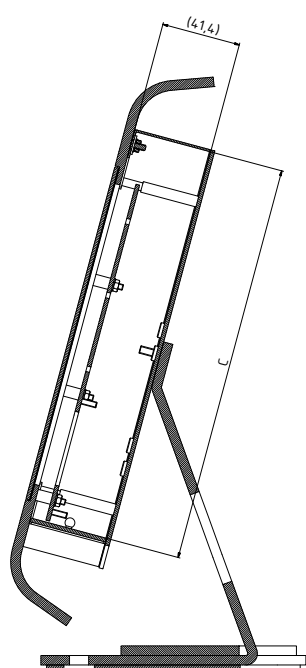
Lieferumfang Konstruktionsvorschlag: Frontplatte inkl. Glas, Rahmen, Rückdeckel, Fuß und Befestigungsmaterial

Gehäusematerial Konstruktionsvorschlag

- Frontplatte: Aluminium, pulverbeschichtet in RAL-Ton inkl. Glas 2mm stark
- Rahmen: Aluminium, pulverbeschichtet in RAL-Ton
- Rückdeckel: Aluminium, pulverbeschichtet in RAL-Ton
- Fuß: elektrolytisch verzinktes Stahlblech, pulverbeschichtet in RAL-Ton inkl. EPDM Moosgummi

Remarque : Aucun article de stockage - Les boîtiers sont fabriqués spécifiquement pour chaque client.

Au lieu d'utiliser un piètement de boîtier, le boîtier peut aussi être monté sur le mur grâce à une fixation VESA.



Interzoll Case | Hohlwandeinbaugehäuse



Boîtier pour boîte d'encastement pour ordinateur tout-en-un

Modèle	N°. de cde	A	B	C	c1
IC/E 10,1" Panel	28050003*	398	297	75,5	10
IC/E 12,1" Panel	28050005*	428	335	75,5	10
IC/E 15,6" Panel	28050004*	540	366	75,5	10

Fourniture proposition de montage : face avant, caches latéraux, cadre d'afficheur, cadre de montage en encastrement, plaque de fixation et verre

Matériau de boîtier proposition de montage

- caches latéraux : aluminium, anodisé
- cadre d'afficheur : aluminium brut
- cadre de montage en encastrement : tôle d'acier, galvanisée en continu
- plaque de fixation : aluminium, brut
- verre : verre flotté antireflet par traitement chimique sur un côté

Remarque : Aucun article de stockage - Les boîtiers sont fabriqués spécifiquement pour chaque client.



Boîtier pour boîte d'encastement avec face avant en verre

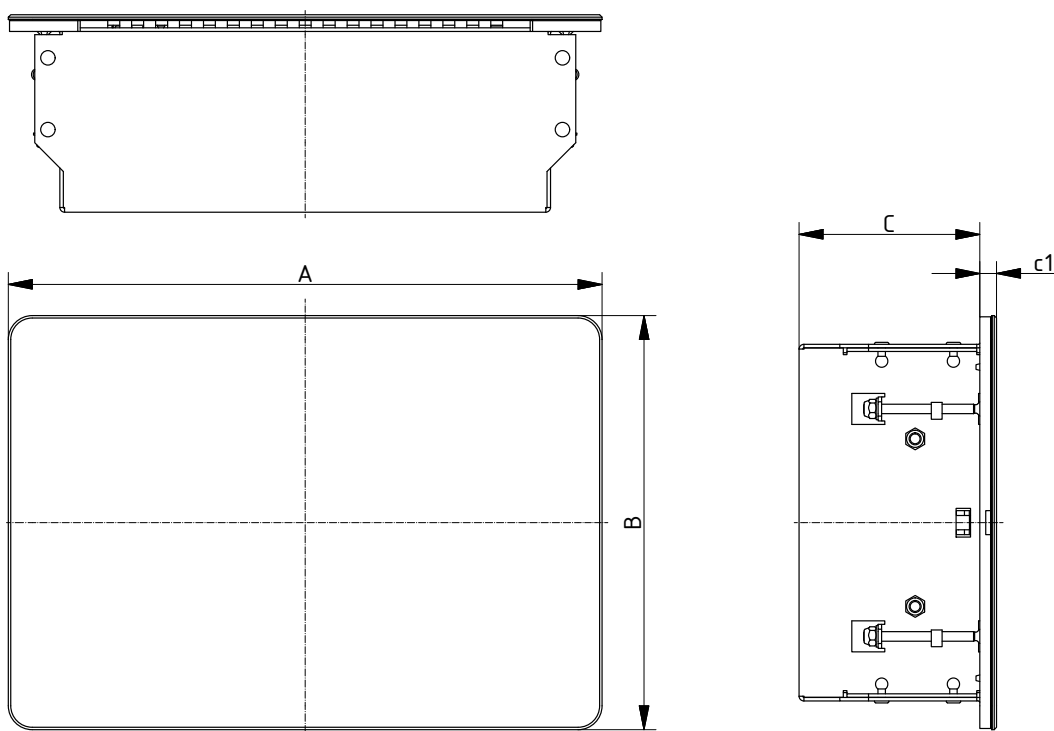
Modèle	N°. de cde	A	B	C	c1
IC/E 7,0" Glas	28050001*	248	173	75,5	7
IC/E 10,1" Glas	28050002*	308	215	75,5	7

Fourniture proposition de montage : face avant, caches latéraux, cadre d'afficheur, cadre de montage en encastrement, plaque de fixation et verre

Matériau de boîtier proposition de montage

- caches latéraux : aluminium, anodisé
- cadre d'afficheur : aluminium brut
- cadre de montage en encastrement : tôle d'acier, galvanisée en continu
- plaque de fixation : aluminium, brut
- verre : verre flotté antireflet par traitement chimique sur un côté

Remarque : Aucun article de stockage - Les boîtiers sont fabriqués spécifiquement pour chaque client.



Z-2804071

