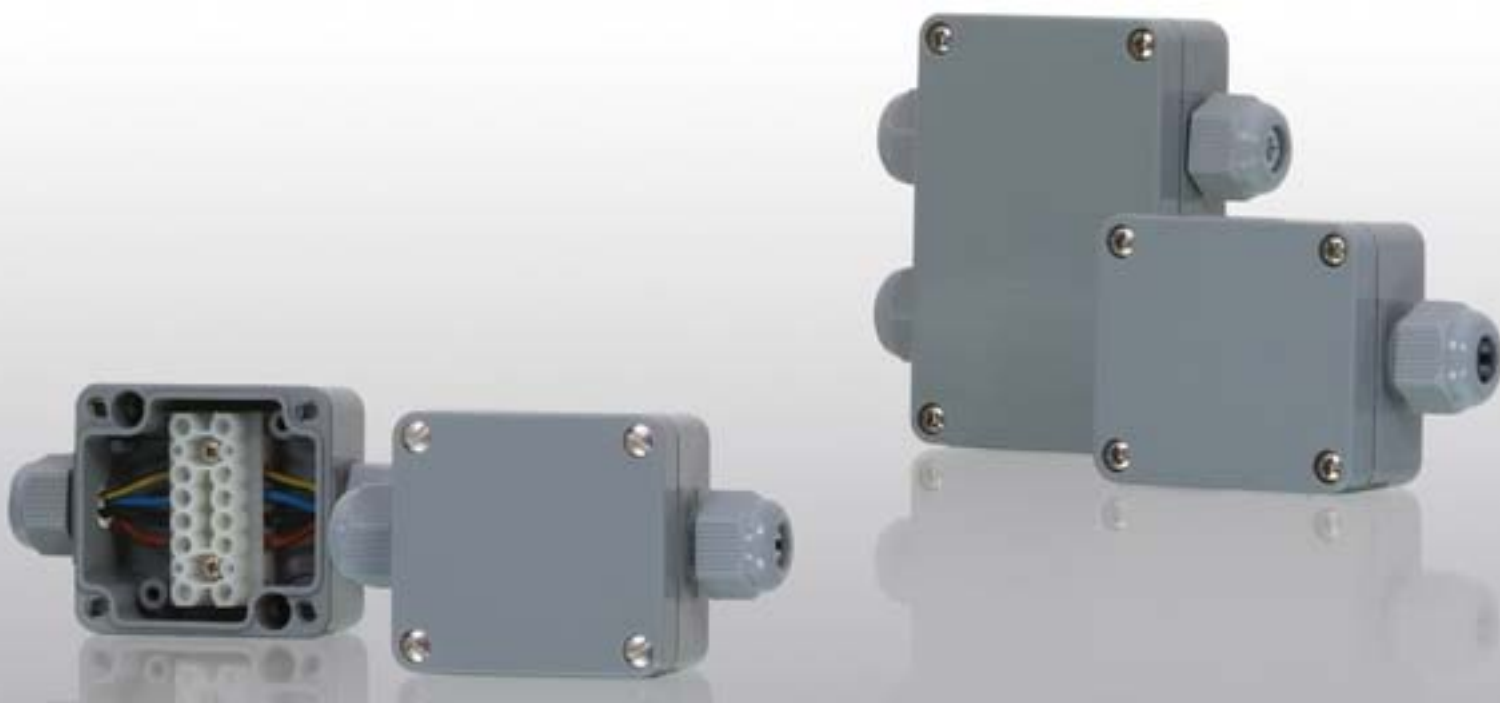


# Euromas Polymas



Pour informations détaillées, merci de vous rendre sur le site : [www.bopla.de](http://www.bopla.de)



- 5 tailles
- Variantes avec ou sans vissages
- Variantes de fermeture rapide
- Couvercles transparents sur demande
- Bornes et montage sur demande

**Coloris :**

Gris argent, analogue à RAL 7001 ; coloris spéciaux sur demande

**Type de protection :**

IP 65/DIN EN 60529; protection plus élevée sur demande.

**Matériau de boîtier :**

PA 6-GB 30, joint CR ; détails voir « Informations techniques »

## Les variantes de ce boîtier robuste en polyamide avec presse-étoupe Pg 11 injecté réduisent le travail d'usinage.



PK 101/102/105/110/115 : sans presse-étoupe injecté



PK 101-111 : 1 presse-étoupe injecté Pg 11



PK 101-211/ PK 102-211 : deux presse-étoupes injectés Pg 11



PK 102-411 : 4 presse-étoupes injectés Pg 11



La plage de serrage des presse-étoupes injectés est de 8 à 10 mm.



Variante SV avec charnière de fermeture rapide



Variante G avec couvercle transparent sur demande.

## Euromas Polymas | Boîtiers



### Boîtiers

Modèle	N°. de cde	A	B	C	a1	a2	b1	b2	c1	c2
PK 101	38101000	58	64	34	51,4	34	57,4	24	9	28,5
PK 101 G	38101020*	58	64	34	51,4	34	57,4	24	9	28,5
PK 102	38102000	98	64	34	91,4	74	57,4	24	9	28,5
PK 102 G	38102020*	98	64	34	91,4	74	57,4	24	9	28,5
PK 105	38105000	75	80	57	66,6	50,6	71,6	39,6	15	51
PK 105 G	38105020*	75	80	57	66,6	50,6	71,6	39,6	15	51
PK 110	38110000	125	80	57	116,6	100,6	71,6	39,6	15	51
PK 110 G	38110020*	125	80	57	116,6	100,6	71,6	39,6	15	51
PK 115	38115000	175	80	57	166,6	150,6	71,6	39,6	15	51
PK 115 G	38115020*	175	80	57	166,6	150,6	71,6	39,6	15	51

Fourniture : Parties supérieure et inférieure, vis pour couvercle en V2A

Remarque : G = version avec couvercle transparent.



### Boîtier avec fermeture rapide

Modèle	N°. de cde	A	B	C	a1	a2	b1	b2	c1	c2
PK 101 SV	38101500*	58	64	34	51,4	34	57,4	24	9	28,5
PK 102 SV	38102500*	98	64	34	91,4	74	57,4	24	9	28,5
PK 105 SV	38105500*	75	80	57	66,6	50,6	71,6	39,6	15	51
PK 110 SV	38110500*	125	80	57	116,6	100,6	71,6	39,6	15	51
PK 115 SV	38115500*	175	80	57	166,6	150,6	71,6	39,6	15	51

Fourniture : Parties supérieure et inférieure, fermeture rapide en GD-Zn Al4 Cu1 nickelé



### Boîtier avec 1 Pg 11 injecté

Modèle	N°. de cde	A	B	C	a1	a2	b1	b2	b4	c1	c2
PK 101-111	38101100	58	64	34	51,4	34	57,4	24	1	9	28,5
PK 101-111 G	38101120*	58	64	34	51,4	34	57,4	24	1	9	28,5

Fourniture : Parties supérieure et inférieure, vis pour couvercle en V2A, 1 presse-étoupe injecté Pg 11 et griffe de serrage, vis de pression et joint d'étanchéité fermé inclus

Remarque : G = version avec couvercle transparent.



### Boîtier avec fermeture rapide et 1 PG 11 injecté

Modèle	N°. de cde	A	B	C	a1	a2	b1	b2	b4	c1	c2
PK 101-111 SV	38101600	58	64	34	51,4	34	57,4	24	1	9	28,5

Fourniture : Parties supérieure et inférieure, fermeture rapide en GD-Zn Al4 Cu1 nickelé, 1 presse-étoupe injecté Pg 11 et griffe de serrage, vis de pression et joint d'étanchéité fermé inclus

# Euromas Polymas | Boîtiers

## Boîtier avec 2 Pg 11 injectés

Modèle	N°. de cde	A	B	C	a1	a2	b1	b2	b3	b4	c1	c2
PK 101-211	38101200	58	64	34	51,4	34	57,4	24	1	1	9	28,5
PK 101-211 G	38101220*	58	64	34	51,4	34	57,4	24	1	1	9	28,5
PK 102-211	38102200	98	64	34	91,4	74	57,4	24		2	9	28,5
PK 102-211 G	38102220*	98	64	34	91,4	74	57,4	24		2	9	28,5

Fourniture : Parties supérieure et inférieure, vis pour couvercle en V2A, 2 presse-étoupes injectés Pg 11 et griffe de serrage, vis de pression et joint d'étanchéité fermé inclus

Remarque : G = couvercle transparent

Tenir compte de l'emplacement des presse-étoupes (voir photos au début du chapitre).



## Boîtier avec fermeture rapide et 2 PG 11 injectés

Modèle	N°. de cde	A	B	C	a1	a2	b1	b2	b3	b4	c1	c2
PK 101-211 SV	38101700	58	64	34	51,4	34	57,4	24	1	1	9	28,5
PK 102-211 SV	38102700	98	64	34	91,4	74	57,4	24		2	9	28,5

Fourniture : Parties supérieure et inférieure, fermeture rapide en GD-Zn Al4 Cu1 nickelé, 2 presse-étoupes injectés Pg 11 et griffe de serrage, vis de pression et joint d'étanchéité fermé inclus

Remarque : Tenir compte de l'emplacement des presse-étoupes (voir photos au début du chapitre).



## Boîtier avec 4 PG 11 injectés

Modèle	N°. de cde	A	B	C	a1	a2	b1	b2	b3	b4	c1	c2
PK 102-411	38102400	98	64	34	91,4	74	57,4	24	2	2	9	28,5
PK 102-411 G	38102420*	98	64	34	91,4	74	57,4	24	2	2	9	28,5

Fourniture : Parties supérieure et inférieure, vis pour couvercle en V2A, 4 presse-étoupes injectés Pg 11 et griffe de serrage, vis de pression et joint d'étanchéité fermé inclus

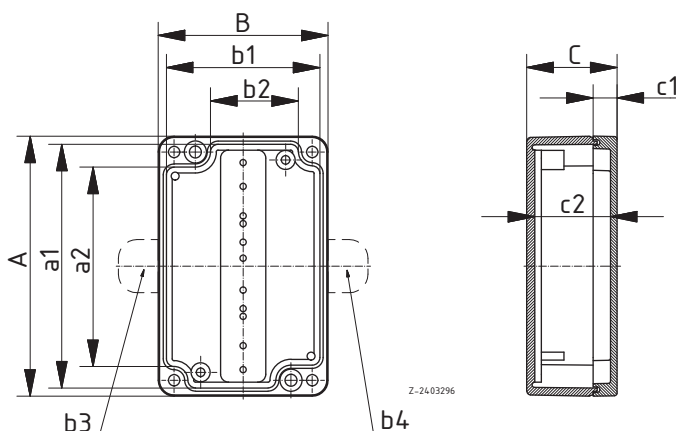
Remarque : G = version avec couvercle transparent.



## Boîtier avec 4 PG 11 injectés

Modèle	N°. de cde	A	B	C	a1	a2	b1	b2	b3	b4	c1	c2
PK 102-411 SV	38102900	98	64	34	91,4	74	57,4	24	2	2	9	28,5

Fourniture : Parties supérieure et inférieure, fermeture rapide en GD-Zn Al4 Cu1 nickelé, 4 presse-étoupes injectés Pg 11 et griffe de serrage, vis de pression et joint d'étanchéité fermé inclus



Pour les accessoires, merci de vous reporter à la fin du chapitre.

## Euromas Polymas | Accessoires



### Joint de couvercle en silicone

Modèle	N°. de cde	Remarque
SIL	21005700	Pour PK 101, PK 101-111, PK 101-211
SIL	21005800	Pour PK 102, PK 102-211, PK 102-411
SIL	21006000	Pour PK 105
SIL	21006100	Pour PK 110
SIL	21006200	Pour PK 115

Fourniture : 1 joint



### Plaques de montage pour PK 105 - 115, tôle d'acier zingué

Modèle	N°. de cde	Remarque
M	21001100	Pour A 105, PK 105
M	21001200	Pour A 110, PK 110
M	21001300	Pour A 115, PK 115

Fourniture : 1 plaque de montage



### Rails DIN pour PK 105 - 115, DIN EN 60715 TH 15

Modèle	N°. de cde	Remarque
TS 15	21002800*	Pour A 105, P 305, P 326, PK 105
TS 15	21002900*	Pour A 110, PK 110
TS 15	21003000*	Pour A 115, PK 115

Fourniture : 1 rail DIN

