

Element / Universal



Pour informations détaillées, merci de vous rendre sur le site : www.bopla.de



- Element: 12 tailles; Universal: 3 tailles
- Selon la variante avec fentes d'aération et/ou surface en retrait pour clavier membrane
- Variante S avec fermeture à cliquet
- Variante A avec plaque aluminium dans la surface du couvercle
- Selon le modèle vissages de couvercle par le haut et fermetures rapides disponibles

Coloris :

Partie supérieure : gris clair, analogue à RAL 7035 ; partie inférieure gris graphite, analogue à RAL 7024 ; coloris spéciaux sur demande

Type de protection :

Fermé: IP 40/DIN EN 60529;
avec fentes d'aération: IP 30/DIN EN 60529

Matériau de boîtier :

PS (polystyrène); détails voir «Informations techniques»

La géométrie spéciale des demi-coquilles de boîtier permet un montage confortable dans l'espace intérieur du boîtier.



Version F : Avec une surface en retrait d'1 mm dans la partie supérieure pour le montage de claviers membranes.



Version VL : Avec fentes d'aération verticales injectées.



Version A E 430 A sur demande : avec face avant en aluminium dans la surface de dessus de la partie supérieure.



Element : Panneau frontal injecté dans la partie inférieure - le couvercle peut être retiré sans avoir à démonter le système électronique.



Le vissage s'effectue par en dessous, la surface ne présente donc aucune vis.



Pour les grandes tailles, des bossages de soutien sont prévus dans la partie inférieure pour stabiliser mécaniquement la carte C.I.



Un accessoire de fermeture rapide disponible en option ultérieure permet l'ouverture et la fermeture du boîtier sans vissage (seulement pour E 435... - E 470...).



Le boîtier peut être fixé au mur en option grâce au rajout de fixations murales ou par un système d'accrochage.



Universal : Boîtiers composés de deux demi-coquilles identiques. Les cartes C.I. peuvent être fixées au moyen des bossages de montage ou des rainures d'insertion.

Element | Boîtiers



Boîtier fermé

Modèle	N°. de cde	A	B	C	c1
E 406	05406000	65	50	30	24
E 408	05408000	65	50	45	39
E 410	05410002	100	50	25	19
E 420	05420002	100	50	40	34
E 430	05430002	120	65	40	34
E 435	05435000	120	65	65	59
E 440	05440002	150	80	55	49
E 445	05445000	150	80	80	74
E 450	05450002	188	110	70	64
E 460	05460000	188	110	100	94
E 470	05470000*	188	110	120	114

Fourniture : Parties supérieure et inférieure, 4 vis de fixation



Boîtier fermé avec surface pour clavier membrane

Modèle	N°. de cde	A	B	C	c1
E 406 F	05406700*	65	50	31	24
E 410 F	05410700*	100	50	26	19
E 420 F	05420700*	100	50	41	34
E 430 F	05430700*	120	65	41	34
E 440 F	05440700*	150	80	56	49
E 450 F	05450700*	188	110	71	64

Fourniture : Parties supérieure et inférieure, 4 vis de fixation



Boîtiers avec fentes d'aération dans la partie supérieure et la partie inférieure

Modèle	N°. de cde	A	B	C	c1
E 406 VL	05406900	65	50	30	24
E 440 VL	05440200	150	80	55	49
E 450 VL	05450200	188	110	70	64

Fourniture : Parties supérieure et inférieure, 4 vis de fixation



Boîtier avec fentes d'aération et surface pour clavier membrane

Modèle	N°. de cde	A	B	C	c1
E 410 F VL	05410800*	100	50	26	19
E 420 F VL	05420800*	100	50	41	34
E 430 F VL	05430800*	120	65	41	34
E 440 F VL	05440800*	150	80	56	49
E 450 F VL	05450800*	188	110	71	64

Fourniture : Parties supérieure et inférieure, 4 vis de fixation



Boîtier avec fermeture à cliquet

Modèle	N°. de cde	A	B	C	c1
E 434 S	05434000	188	110	40	34

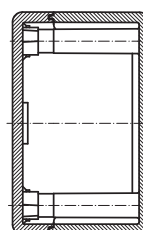
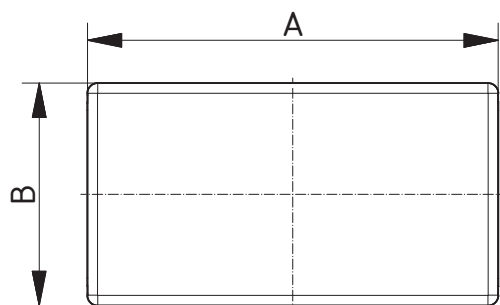
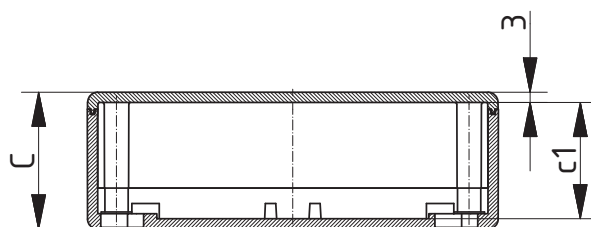
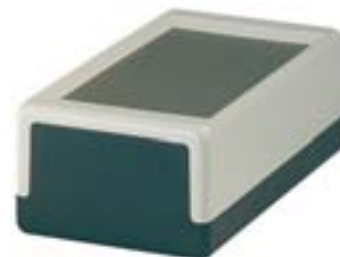
Fourniture : Parties supérieure et inférieure, fermeture à cliquet injectée

Element | Boîtiers

Boîtier avec face avant

Modèle	N°. de cde	A	B	C	c1
E 430 A	05430500*	120	65	40	33

Fourniture : Partie supérieure avec face avant en aluminium, partie inférieure, 4 vis de fixation



Z-2803245

Pour les accessoires, merci de vous reporter à la fin du chapitre.

Element | Accessoires



Fixations murales, tôle d'acier nickelé

Modèle	N°. de cde	Remarque
E-WL	25001500	Pour E 406-E 450
E-WL	25001600*	Pour E 460-E 470

Fourniture : 1 jeu = 4 pièces



Fermeture rapide, polyamide

Modèle	N°. de cde	Remarque
E-SV	25001700	Pour E 435, E 440 VL, E 445, E 450 VL, E 460, E 470

Fourniture : 1 jeu = 4 pièces



Plaque de montage, bakélite

Modèle	N°. de cde	Remarque
E-M	25000100*	Pour E 410-E 420
E-M	25000200*	Pour E 430-E 435
E-M	25000400*	Pour E 440-E 445
E-M	25000300*	Pour E 450-E 470, pour E 434 S

Fourniture : 1 plaque de montage



Jeu de fixation du couvercle par le haut

Modèle	N°. de cde	Remarque
E-DO	25000500*	Pour E 430
E-DO	25000600*	Pour E 435
E-DO	25000700*	Pour E 440
E-DO	25000800*	Pour E 445
E-DO	25000910*	Pour E 450
E-DO	25001000*	Pour E 460
E-DO	25001100*	Pour E 470

Fourniture : Kit de fixation du couvercle par le haut, 4 vis avec douilles pour la partie inférieure

Remarque : Usinage mécanique nécessaire.



Pieds en caoutchouc

Modèle	N°. de cde	Coloris	Remarque
GF	22009000	noir	Polyuréthane, 65-75 Shore
E-F	25002200	blanc	Caoutchouc, 67 Shore, pour E 440-E 470, pour E 434 S

Fourniture : 1 jeu = 4 pièces

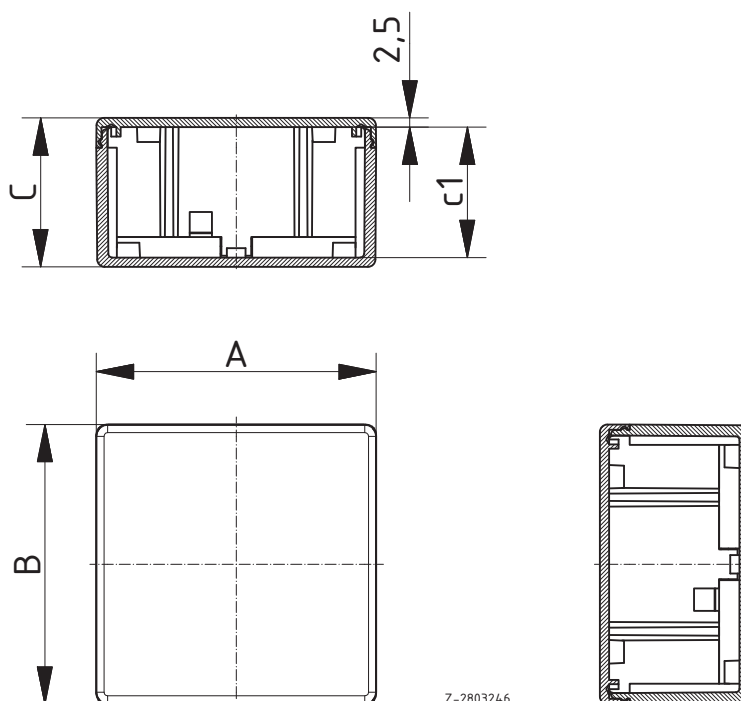
Universel | Boîtiers

Boîtier avec fermeture à cliquet

Modèle	N°. de cde	A	B	C	c1
U 50	06050000	50	50	30	25
U 75	06075000	75	75	40	35
U 100	06100000	100	100	60	55

Fourniture : Parties supérieure et inférieure

Remarque : En cas de besoin l'encliquetage peut être bloqué par des vis.



Pour les accessoires, merci de vous reporter à la fin du chapitre.