

Alubos



Pour informations détaillées,
merci de vous rendre sur le
site : www.bopla.de



- 4 variantes de profilé
- 9 sections de profilé
- Longueurs standards en stock
- Longueurs spéciales livrables rapidement
- Couvracles d'extrémité fonctionnels en alu coulé sous pression
- Bonne protection CEM
- Joints design en 5 coloris
- Gamme d'accessoires étendue
- Bonne dissipation de chaleur en liaison avec IP 65

Coloris :

Noir, analogue à RAL 9005 ; coloris spéciaux sur demande

Type de protection :

ABP, ABPH : jusqu'à IP 65/DIN EN 60529 ; ABPU : IP 40/DIN EN 60529

Matériau de boîtier :

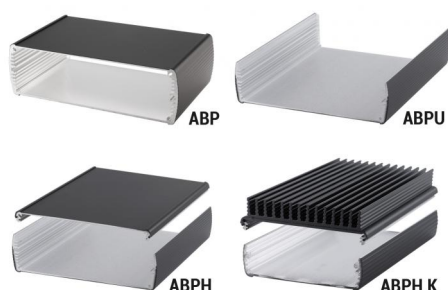
Profilés extrudés : Al Mg Si 0,5 peints par poudrage ; couvercle coulé sous pression GD Al Si 12 peint par poudrage, joint TPE; détails voir « Informations techniques »



BOPLA

A Phoenix Mecano Company

Boîtier à profilé en aluminium universel avec type de protection IP 65



La longueur adaptable et les variantes de profilés fermés (ABP), divisées horizontalement (ABPH), divisées horizontalement avec ailettes de refroidissement (ABPH K) ou ouvertes sur un côté (ABPU), permettent d'obtenir le boîtier adéquat pour chaque application.



Les parois latérales en retrait des profilés peuvent être utilisées pour le montage de claviers membranes. Les surfaces latérales sont usinées de manière ergonomique.



Bonne protection CEM grâce à des surfaces de contact qui créent le contact entre couvercle et profilé. Pour obtenir une plus grande protection, des joints CEM sont disponibles.



ABD - Le couvercle d'extrémité est doté d'une surface en retrait pour la mise en place de membranes en face avant ou de claviers membranes.



ABM...AL - Couvercle de montage avec une surface de montage en retrait. Pour obtenir une protection IP 65, on enclipse un cache en aluminium équipé d'un joint.



ABM...SAL - Couvercle de montage avec un abattant en alu équipé d'une charnière, IP 65



Couvercle de montage ABM...AL avec une surface de montage en retrait. Pour obtenir une protection IP 65, on enclipse un cache en plastique IR translucide.

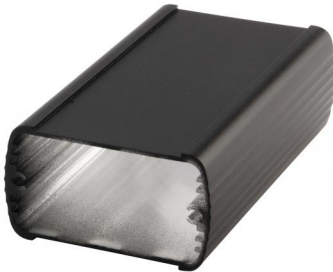


DI... - Un joint noir est fourni avec tous les couvercles. Les joints de couleurs ainsi qu'un joint CEM ou UL 94 V0 sont disponibles en option.



Différents accessoires disponibles en option comme la protection anti-choc, les fixations murales, les pieds béquilles et les poignées.

Alubos 600 | Profilés de boîtier



Profilés de boîtier fermés

Modèle	N°. de cde	A	B	C
ABP 600-0100	84060100	57	32	100
ABP 600-0150	84060150	57	32	150
ABP 600-0200	84060200	57	32	200
ABP 600-1000	84060000	57	32	1000

Fourniture: Profilé de boîtier

Remarque: C correspond à la longueur du profilé, longueurs spéciales sur demande.



Profilés de boîtier divisés horizontalement

Modèle	N°. de cde	A	B	C
ABPH 600-0100	84066100	57	32	100
ABPH 600-0150	84066150	57	32	150
ABPH 600-0200	84066200	57	32	200
ABPH 600-1000	84066001	57	32	1000

Fourniture: Profilé de boîtier, en 2 parties avec joint de profilé

Remarque: C correspond à la longueur du profilé, longueurs spéciales sur demande.

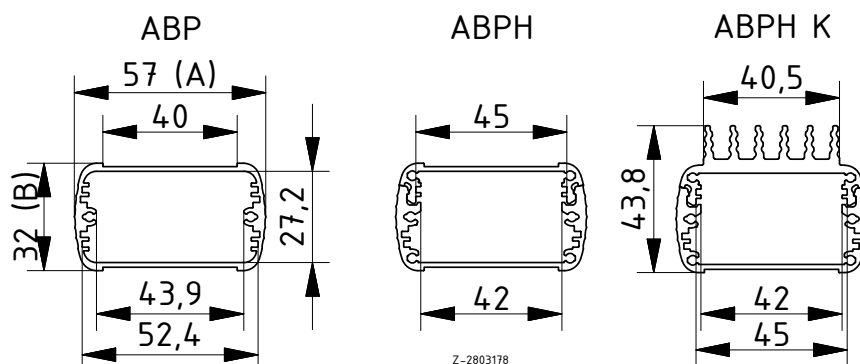


Profilés de boîtiers avec ailettes de refroidissement divisés horizontalement

Modèle	N°. de cde	A	B	C
ABPH 600-0100 K	84506100	57	32	100
ABPH 600-0150 K	84506150	57	32	150
ABPH 600-0200 K	84506200	57	32	200

Fourniture: Profilé de boîtier, en 2 parties avec joint de profilé

Remarque: C correspond à la longueur du profilé, longueurs spéciales sur demande.



* = Disponible sur demande.

**BOPLA**

A Phoenix Mecano Company

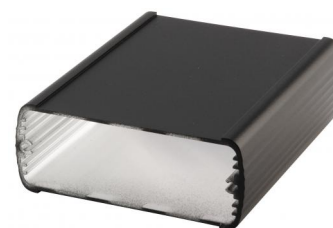
Alubos 800 | Profilés de boîtier

Profilés de boîtier fermés

Modèle	N°. de cde	A	B	C
ABP 800-0100	84080100	82	32	100
ABP 800-0150	84080150	82	32	150
ABP 800-0200	84080200	82	32	200
ABP 800-1000	84080000	82	32	1000

Fourniture: Profilé de boîtier

Remarque: C correspond à la longueur du profilé, longueurs spéciales sur demande.

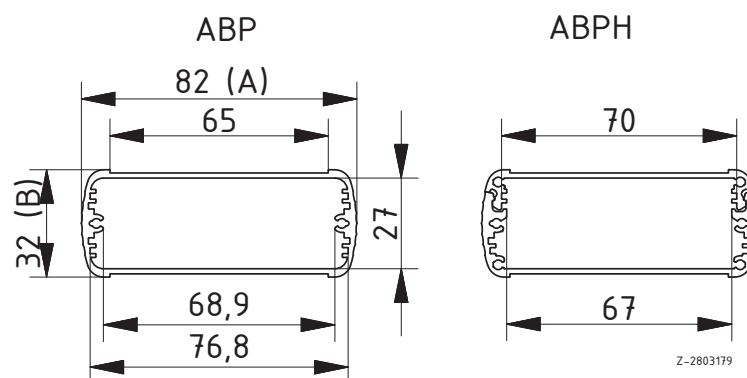
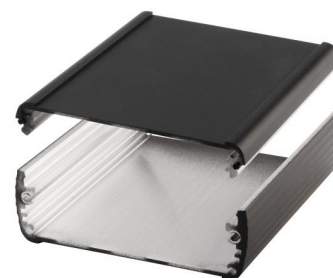


Profilés de boîtier divisés horizontalement

Modèle	N°. de cde	A	B	C
ABPH 800-0100	84086100	82	32	100
ABPH 800-0150	84086150	82	32	150
ABPH 800-0200	84086200	82	32	200
ABPH 800-1000	84086001	82	32	1000

Fourniture: Profilé de boîtier, en 2 parties avec joint de profilé

Remarque: C correspond à la longueur du profilé, longueurs spéciales sur demande.



Pour les accessoires, merci de vous reporter à la fin du chapitre.

Alubos 820 | Profilés de boîtier

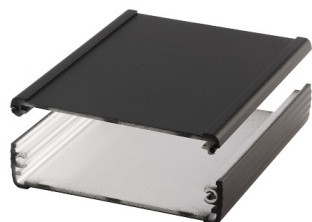


Profilés de boîtier fermés

Modèle	N°. de cde	A	B	C
ABP 820-0100	84820100	82	22	100
ABP 820-0150	84820150	82	22	150
ABP 820-0200	84820200	82	22	200
ABP 820-1000	84820000	82	22	1000

Fourniture: Profilé de boîtier

Remarque: C correspond à la longueur du profilé, longueurs spéciales sur demande.

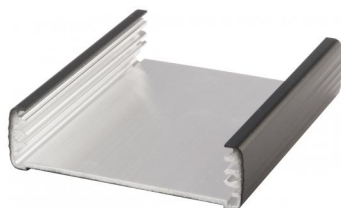


Profilés de boîtier divisés horizontalement

Modèle	N°. de cde	A	B	C
ABPH 820-0100	84826100	82	22	100
ABPH 820-0150	84826150	82	22	150
ABPH 820-0200	84826200	82	22	200
ABPH 820-1000	84826000	82	22	1000

Fourniture: Profilé de boîtier, en 2 parties avec joint de profilé

Remarque: C correspond à la longueur du profilé, longueurs spéciales sur demande.

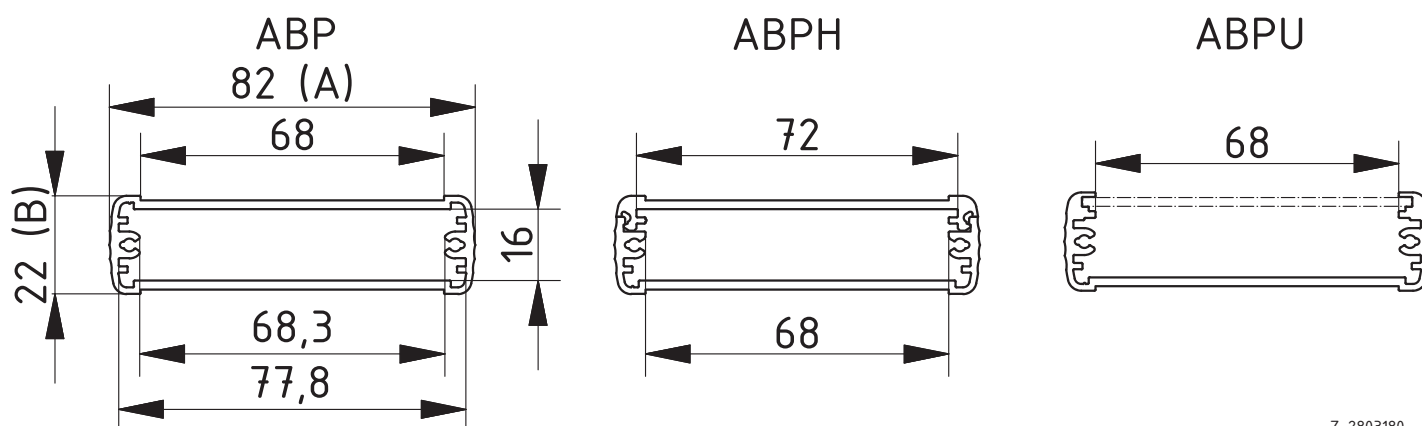


Profilés de boîtier ouverts sur un côté

Modèle	N°. de cde	A	B	C
ABPU 820-0100	84827100	82	22	100
ABPU 820-0150	84827150	82	22	150
ABPU 820-0200	84827200	82	22	200
ABPU 820-1000	84827000	82	22	1000

Fourniture: Profilé de boîtier. Veuillez commander la face avant pour ABPU séparément.

Remarque: C correspond à la longueur du profilé, longueurs spéciales sur demande.



**BOPLA**

A Phoenix Mecano Company

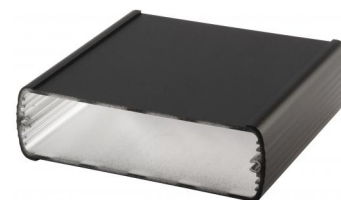
Alubos 1000 | Profilés de boîtier

Profilés de boîtier fermés

Modèle	N°. de cde	A	B	C
ABP 1000-0100	84100100	106	32	100
ABP 1000-0150	84100150	106	32	150
ABP 1000-0200	84100200	106	32	200
ABP 1000-1000	84100000	106	32	1000

Fourniture: Profilé de boîtier

Remarque: C correspond à la longueur du profilé, longueurs spéciales sur demande.



Profilés de boîtier divisés horizontalement

Modèle	N°. de cde	A	B	C
ABPH 1000-0100	84106100	106	32	100
ABPH 1000-0150	84106150	106	32	150
ABPH 1000-0200	84106200	106	32	200
ABPH 1000-1000	84106001	106	32	1000

Fourniture: Profilé de boîtier, en 2 parties avec joint de profilé

Remarque: C correspond à la longueur du profilé, longueurs spéciales sur demande.

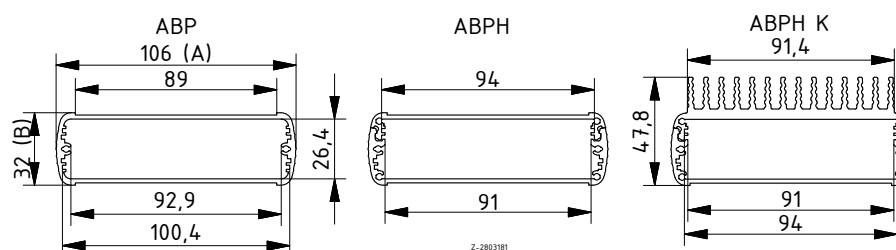


Profilés de boîtiers avec ailettes de refroidissement divisés horizontalement

Modèle	N°. de cde	A	B	C
ABPH 1000-0100 K	84510100	106	32	100
ABPH 1000-0150 K	84510150	106	32	150
ABPH 1000-0200 K	84510200	106	32	200

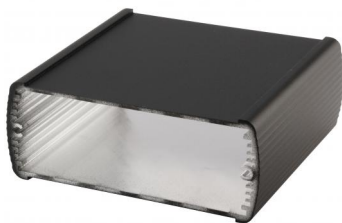
Fourniture: Profilé de boîtier, en 2 parties avec joint de profilé

Remarque: C correspond à la longueur du profilé, longueurs spéciales sur demande.



Pour les accessoires, merci de vous reporter à la fin du chapitre.

Alubos 1040 | Profilés de boîtier



Profilés de boîtier fermés

Modèle	N°. de cde	A	B	C
ABP 1040-0100	84040100	108	42	100
ABP 1040-0150	84040150	108	42	150
ABP 1040-0200	84040200	108	42	200
ABP 1040-1000	84040000	108	42	1000

Fourniture: Profilé de boîtier

Remarque: C correspond à la longueur du profilé, longueurs spéciales sur demande.



Profilés de boîtier divisés horizontalement

Modèle	N°. de cde	A	B	C
ABPH 1040-0100	84046100	108	42	100
ABPH 1040-0150	84046150	108	42	150
ABPH 1040-0200	84046200	108	42	200
ABPH 1040-1000	84046000	108	42	1000

Fourniture: Profilé de boîtier, en 2 parties avec joint de profilé

Remarque: C correspond à la longueur du profilé, longueurs spéciales sur demande.

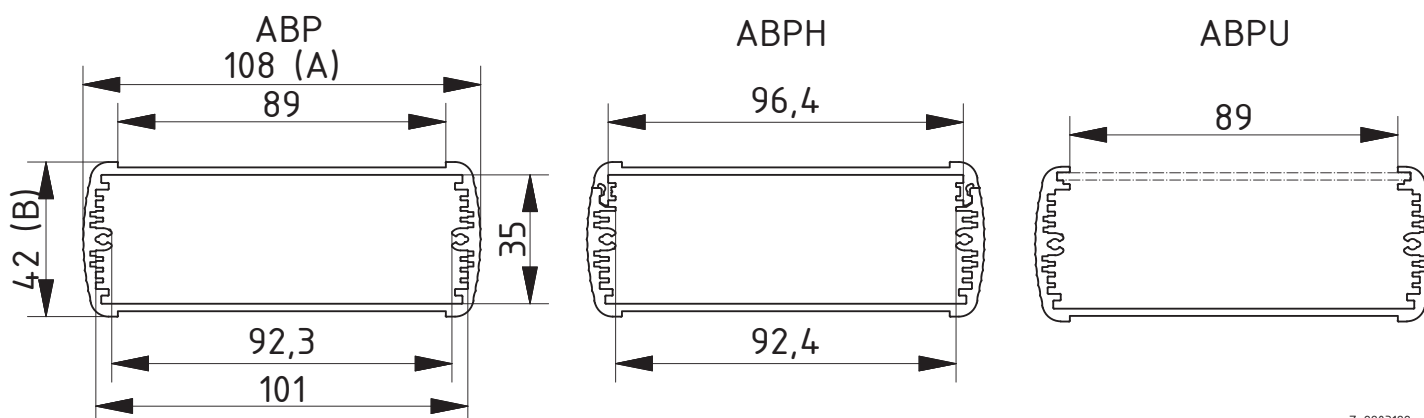


Profilés de boîtier ouverts sur un côté

Modèle	N°. de cde	A	B	C
ABPU 1040-0100	84047100	108	42	100
ABPU 1040-0150	84047150	108	42	150
ABPU 1040-0200	84047200	108	42	200
ABPU 1040-1000	84047000	108	42	1000

Fourniture: Profilé de boîtier. Veuillez commander la face avant pour ABPU séparément.

Remarque: C correspond à la longueur du profilé, longueurs spéciales sur demande.



**BOPLA**

A Phoenix Mecano Company

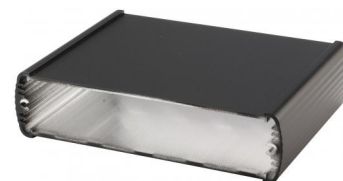
Alubos 1300 | Profilés de boîtier

Profilés de boîtier fermés

Modèle	N°. de cde	A	B	C
ABP 1300-0100	84130100	138	34	100
ABP 1300-0150	84130150	138	34	150
ABP 1300-0200	84130200	138	34	200
ABP 1300-1000	84130000	138	34	1000

Fourniture: Profilé de boîtier

Remarque: C correspond à la longueur du profilé, longueurs spéciales sur demande.

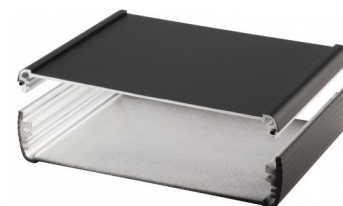


Profilés de boîtier divisés horizontalement

Modèle	N°. de cde	A	B	C
ABPH 1300-0100	84136100	138	34	100
ABPH 1300-0150	84136150	138	34	150
ABPH 1300-0200	84136200	138	34	200
ABPH 1300-1000	84136000	138	34	1000

Fourniture: Profilé de boîtier, en 2 parties avec joint de profilé

Remarque: C correspond à la longueur du profilé, longueurs spéciales sur demande.

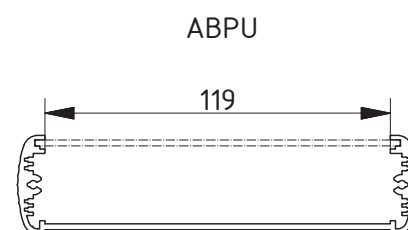
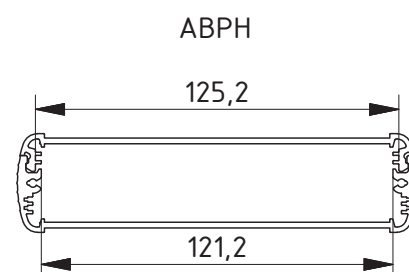
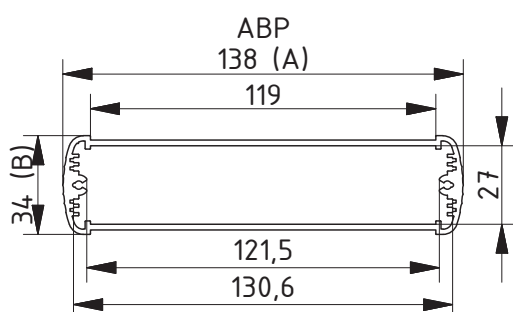


Profilés de boîtier ouverts sur un côté

Modèle	N°. de cde	A	B	C
ABPU 1300-0100	84137100	138	34	100
ABPU 1300-0150	84137150	138	34	150
ABPU 1300-0200	84137200	138	34	200
ABPU 1300-1000	84137000	138	34	1000

Fourniture: Profilé de boîtier. Veuillez commander la face avant pour ABPU séparément.

Remarque: C correspond à la longueur du profilé, longueurs spéciales sur demande.



Pour les accessoires, merci de vous reporter à la fin du chapitre.

Z-2803183

Alubos 1600 | Profilés de boîtier

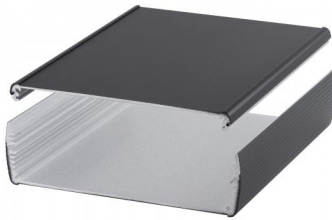


Profilés de boîtier fermés

Modèle	N°. de cde	A	B	C
ABP 1600-0100	84160100	169	52	100
ABP 1600-0150	84160150	169	52	150
ABP 1600-0200	84160200	169	52	200
ABP 1600-1000	84160001	169	52	1000

Fourniture: Profilé de boîtier

Remarque: C correspond à la longueur du profilé, longueurs spéciales sur demande.



Profilés de boîtier divisés horizontalement

Modèle	N°. de cde	A	B	C
ABPH 1600-0100	84166100	169	52	100
ABPH 1600-0150	84166150	169	52	150
ABPH 1600-0200	84166200	169	52	200
ABPH 1600-1000	84166001	169	52	1000

Fourniture: Profilé de boîtier, en 2 parties avec joint de profilé

Remarque: C correspond à la longueur du profilé, longueurs spéciales sur demande.

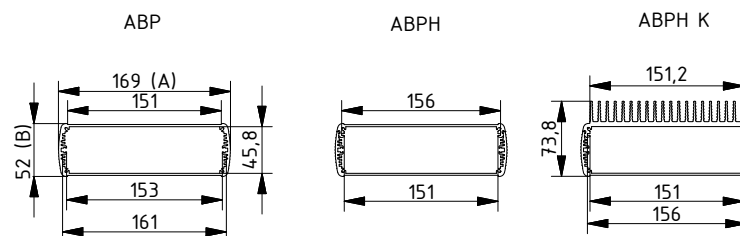


Profilés de boîtiers avec ailettes de refroidissement divisés horizontalement

Modèle	N°. de cde	A	B	C
ABPH 1600-0100 K	84516100	169	52	100
ABPH 1600-0150 K	84516150	169	52	150
ABPH 1600-0200 K	84516200	169	52	200

Fourniture: Profilé de boîtier, en 2 parties avec joint de profilé

Remarque: C correspond à la longueur du profilé, longueurs spéciales sur demande.



* = Disponible sur demande.

**BOPLA**

A Phoenix Mecano Company

Alubos 1680 | Profilés de boîtier

Profilés de boîtier fermés

Modèle	N°. de cde	A	B	C
ABP 1680-0100	84680100	169	82	100
ABP 1680-0150	84680150	169	82	150
ABP 1680-0200	84680200	169	82	200
ABP 1680-1000	84680000	169	82	1000

Fourniture: Profilé de boîtier

Remarque: C correspond à la longueur du profilé, longueurs spéciales sur demande.



Profilés de boîtier divisés horizontalement

Modèle	N°. de cde	A	B	C
ABPH 1680-0100	84686100	169	82	100
ABPH 1680-0150	84686150	169	82	150
ABPH 1680-0200	84686200	169	82	200
ABPH 1680-1000	84686000	169	82	1000

Fourniture: Profilé de boîtier, en 2 parties avec joint de profilé

Remarque: C correspond à la longueur du profilé, longueurs spéciales sur demande.

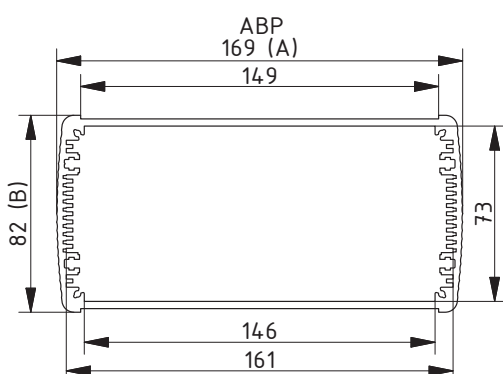


Profilés de boîtier ouverts sur un côté

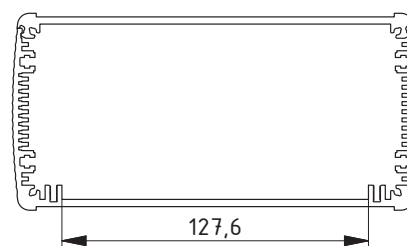
Modèle	N°. de cde	A	B	C
ABPU 1680-0100	84687100	169	82	100
ABPU 1680-0150	84687150	169	82	150
ABPU 1680-0200	84687200	169	82	200
ABPU 1680-1000	84687000	169	82	1000

Fourniture: Profilé de boîtier. Veuillez commander la face avant pour ABPU séparément.

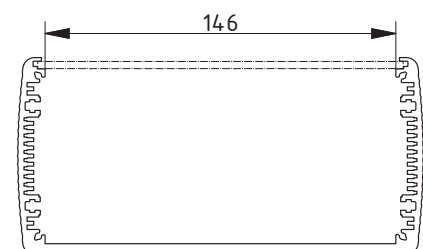
Remarque: C correspond à la longueur du profilé, longueurs spéciales sur demande.



ABPH



ABPU



Pour les accessoires, merci de vous reporter à la fin du chapitre.

Z-2803185

Alubos 2070 | Profilés de boîtier

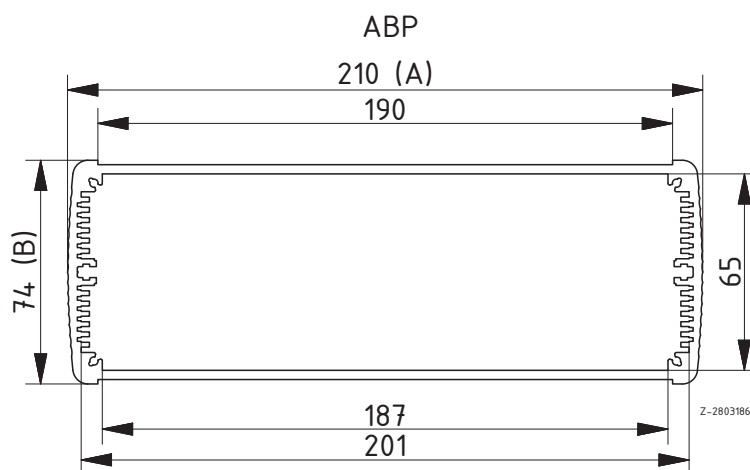


Profilés de boîtier fermés

Modèle	N°. de cde	A	B	C
ABP 2070-0100	84207100	210	74	100
ABP 2070-0150	84207150	210	74	150
ABP 2070-0200	84207200	210	74	200
ABP 2070-1000	84207000	210	74	1000

Fourniture: Profilé de boîtier

Remarque: C correspond à la longueur du profilé, longueurs spéciales sur demande.



* = Disponible sur demande.

Alubos | Accessoires

Couvercle d'extrémité

Modèle	N°. de cde	Remarque
ABD 600	84061000	Pour AB 600
ABD 800	84081000	Pour AB 800
ABD 820	84821000	Pour AB 820
ABD 1000	84101000	Pour AB 1000
ABD 1040	84041000	Pour AB 1040
ABD 1300	84131000	Pour AB 1300
ABD 1600	84161000	Pour AB 1600
ABD 1680	84168100	Pour AB 1680
ABD 2070	84271000	Pour AB 2070

Fourniture: Couvercle, joint noir, vis, cache-vis noirs



Couvercle de montage avec capot amovible en alu

Modèle	N°. de cde	Remarque
ABM 600 AL	84062000	Pour AB 600
ABM 800 AL	84082000	Pour AB 800
ABM 1000 AL	84102000	Pour AB 1000

Fourniture: Couvercle de montage, flasque pour profilé en alu, joint noir, vis, cache-vis noirs



Couvercle de montage avec abattant en aluminium équipé d'une charnière

Modèle	N°. de cde	Remarque
ABM 600 SAL	84064000	Pour AB 600
ABM 800 SAL	84084000	Pour AB 800
ABM 1000 SAL	84104000	Pour AB 1000
ABM 1040 SAL	84044000	Pour AB 1040
ABM 1300 SAL	84134000	Pour AB 1300

Fourniture: Couvercle de montage, capot à charnière en alu, joint noir, vis, cache-vis noirs



Couvercle de montage avec capot amovible en alu et compartiment piles pour pile Bloc 9 V

Modèle	N°. de cde	Remarque
ABM 600 AL BE	84062100	Pour AB 600
ABM 800 AL BE	84082100	Pour AB 800
ABM 1000 AL BE	84102100	Pour AB 1000

Fourniture: Couvercle de montage, flasque pour profilé en alu, compartiment pour pile Bloc 9V (6LR61, 6AM6, 522), joint noir, vis, cache-vis noirs

Remarque: D'autres compartiments piles sont disponibles sur demande.



Couvercle de montage avec abattant en aluminium équipé d'une charnière et compartiment piles pour pile bloc 9 V

Modèle	N°. de cde	Remarque
ABM 600 SAL-BE	84064100	Pour AB 600
ABM 800 SAL-BE	84084100	Pour AB 800
ABM 1000 SAL-BE	84104100	Pour AB 1000

Fourniture: Couvercle de montage, capot à charnière en alu, compartiment pour pile Bloc 9V (6LR61, 6AM6, 522), joint noir, vis, cache-vis noirs

Remarque: D'autres compartiments piles sont disponibles sur demande.



Alubos | Accessoires



Couvercle de montage avec capot plastique IR translucide

Modèle	N°. de cde	Remarque
ABM 600 IR	84063000	Pour AB 600
ABM 800 IR	84083000	Pour AB 800
ABM 1000 IR	84103000	Pour AB 1000

Fourniture: Couvercle de montage, flasque en plastique perméable aux infrarouges, joint noir, vis, cache-vis noirs
Remarque: D'autres compartiments piles sont disponibles sur demande.



Couvercle de montage avec cache en plastique IR translucide ainsi que compartiment pour pile Bloc 9 V.

Modèle	N°. de cde	Remarque
ABM 600 IR BE	84063100*	Pour AB 600
ABM 800 IR BE	84083100*	Pour AB 800
ABM 1000 IR BE	84103100*	Pour AB 1000

Fourniture: Couvercle de montage, flasque en plastique perméable aux infrarouges, compartiment pour pile Bloc 9V (6LR61, 6AM6, 522), joint noir, vis, cache-vis noirs

Remarque: D'autres compartiments piles sont disponibles sur demande.



Joints de protection contre les chocs, rouge

Modèle	N°. de cde	Remarque
DI-S 1040-3000	84200430	Pour ABD 1040

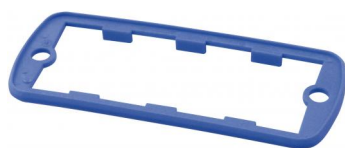
Fourniture: 2 joints



Joints CEM

Modèle	N°. de cde	Remarque
DI 600-EMV	84200615	Pour AB 600
DI 800-EMV	84200815	Pour AB 800
DI 820-EMV	84208215	Pour AB 820
DI 1000-EMV	84201015	Pour AB 1000
DI 1040-EMV	84200415	Pour AB 1040
DI 1300-EMV	84201315	Pour AB 1300
DI 1600-EMV	84201615	Pour AB 1600
DI 1680-EMV	84206815	Pour AB 1680
DI 2070-EMV	84202715	Pour AB 2070

Fourniture: 10 joints



Joints, bleu outremer

Modèle	N°. de cde	Remarque
DI 600-5002	84200614	Pour AB 600
DI 800-5002	84200814	Pour AB 800
DI 820-5002	84208214	Pour AB 820
DI 1000-5002	84201014	Pour AB 1000
DI 1040-5002	84200414	Pour AB 1040
DI 1300-5002	84201314	Pour AB 1300
DI 1600-5002	84201614	Pour AB 1600
DI 1680-5002	84206814	Pour AB 1680
DI 2070-5002	84202714	Pour AB 2070

Fourniture: 10 joints

**BOPLA**

A Phoenix Mecano Company

Alubos | Accessoires

Joint, rouge

Modèle	N°. de cde	Remarque
DI 600-3000	84200611	Pour AB 600
DI 800-3000	84200811	Pour AB 800
DI 820-3000	84208211	Pour AB 820
DI 1000-3000	84201011	Pour AB 1000
DI 1040-3000	84200411	Pour AB 1040
DI 1300-3000	84201311	Pour AB 1300
DI 1600-3000	84201616	Pour AB 1600
DI 1680-3000	84206811	Pour AB 1680
DI 2070-3000	84202711	Pour AB 2070

Fourniture: 10 joints



Joint, jaune colza

Modèle	N°. de cde	Remarque
DI 600-1021	84200612	Pour AB 600
DI 800-1021	84200812	Pour AB 800
DI 820-1021	84208212	Pour AB 820
DI 1000-1021	84201012	Pour AB 1000
DI 1040-1021	84200412	Pour AB 1040
DI 1300-1021	84201312	Pour AB 1300
DI 1600-1021	84201612	Pour AB 1600
DI 1680-1021	84206812	Pour AB 1680
DI 2070-1021	84202712	Pour AB 2070

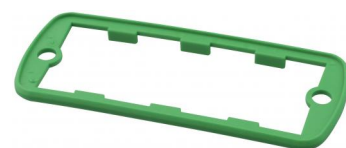
Fourniture: 10 joints



Joint, vert patine

Modèle	N°. de cde	Remarque
DI 600-6000	84200613	Pour AB 600
DI 800-6000	84200813	Pour AB 800
DI 820-6000	84208213	Pour AB 820
DI 1000-6000	84201013	Pour AB 1000
DI 1040-6000	84200413	Pour AB 1040
DI 1300-6000	84201313	Pour AB 1300
DI 1600-6000	84201613	Pour AB 1600
DI 1680-6000	84206813	Pour AB 1680
DI 2070-6000	84202713	Pour AB 2070

Fourniture: 10 joints



Joint UL 94 V0

Modèle	N°. de cde	Remarque
DI 600-V0	84200619*	Pour AB 600
DI 800-V0	84200819*	Pour AB 800
DI 820-V0	84208219*	Pour AB 820
DI 1000-V0	84201019*	Pour AB 1000
DI 1040-V0	84200419*	Pour AB 1040
DI 1300-V0	84201319*	Pour AB 1300
DI 1600-V0	84201619*	Pour AB 1600
DI 1680-V0	84206819*	Pour AB 1680
DI 2070-V0	84202719*	Pour AB 2070

Fourniture: 10 joints



Alubos | Accessoires



Fixations murales, tôle d'acier

Modèle	N°. de cde	Remarque
AB-WL	84005000	Pour AB 600/800/1000/1300
AB-WL1	84006001	Pour AB 820
AB-WL2	84007000	Pour AB 1040
AB-WL 3	84008000	Pour AB 1600/1680/2070

Fourniture: 4 Fixations murales, bagues d'étanchéité, vis



Fixations murales réglables, tôle d'acier

Modèle	N°. de cde	Remarque
AB-600 WLV	84065000	Pour AB 600
AB-800 WLV	84085000	Pour AB 800/820
AB-1000 WLV	84105000	Pour AB 1000/1040

Fourniture: 2 fixations murales pour parties supérieures, 2 fixations murales pour parties inférieures, 2 vis métriques, 2 rondelles à éventail, 4 bagues d'étanchéité ; 4 vis, 18 mm de long, pour le flasque ABD ; 4 vis, 22 mm de long, pour le flasque ABM

Remarque: Possibilité d'inclinaison de 0° à 90° (sur AB 1040 jusqu'à 80°).



Poignée/Étrier basculable

Modèle	N°. de cde	Remarque
AB 1600 HS	84162000	Pour AB 1600/1680
AB 2000 HS	84200000	Pour AB 2070

Fourniture: Pièces latérales formant poignée (PA6), joints, vis

Fourniture HSP : profilé (aluminium)

Remarque: Positions d'encliquetage fixes de la poignée tous les 30°. Usinage nécessaire et variantes pour la fixation au couvercle sur demande. La charge maximale est de 300 N.



Faces avant, alu anodisé coloris nature

Modèle	N°. de cde	Remarque
ABPU 820-0100 FP2	84828100	Pour ABPU 820-0100, 2 mm
ABPU 820-0150 FP2	84828150	Pour ABPU 820-0150, 2 mm
ABPU 820-0200 FP2	84828200	Pour ABPU 820-0200
ABPU 820-1000 FP2	84828000	Pour ABPU 820-1000, 2 mm
ABPU 1040-0100 FP2	84048100	Pour ABPU 1040-0100, 2 mm
ABPU 1040-0150 FP2	84048150	Pour ABPU 1040-0150, 2 mm
ABPU 1040-0200 FP2	84048200	Pour ABPU 1040-0200, 2 mm
ABPU 1040-1000 FP2	84048000	Pour ABPU 1040-1000, 2 mm
ABPU 1300-0100 FP2	84138100	Pour ABPU 1300-0100
ABPU 1300-0150 FP2	84138150	Pour ABPU 1300-0150, 2 mm
ABPU 1300-0200 FP2	84138200	Pour ABPU 1300-0200, 2 mm
ABPU 1300-1000 FP2	84138000	Pour ABPU 1300-1000, 2 mm
ABPU 1680-0100 FP3	84689100	Pour ABPU 1680-0100, 3 mm
ABPU 1680-0150 FP3	84689150	Pour ABPU 1680-0150, 3 mm
ABPU 1680-0200 FP3	84689200	Pour ABPU 1680-0200, 3 mm
ABPU 1680-1000 FP3	84689000	Pour ABPU 1680-1000, 3 mm

Fourniture: 1 face avant

Alubos | Accessoires

Clips de fixation

Modèle	N°. de cde	Remarque
AB 600 MKL	84006600	Pour AB 600
AB 800 MKL	84006400	Pour AB 800
AB 1000 MKL	84006500	Pour AB 1000
AB 1040 MKL	84006510	Pour AB 1040
AB-MKL	84006300	Pour AB 600/800/1000

Fourniture: 1 clip de fixation (acier à ressorts, inoxydable)

Remarque: À partir d'une longueur de profilé de 150 mm nous recommandons l'emploi de deux clips. Un montage mural direct des clips est possible sur toutes les variantes. Revêtements sur demande. Clips de fixation pour autres tailles de profilés sur demande.



Pieds en caoutchouc autocollants, noir

Modèle	N°. de cde	Coloris	Remarque
AB - GF	84006700	noir	Polyuréthane, 65-75 Shore

Fourniture: 4 pieds en caoutchouc

