



## *VeriSens*<sup>®</sup> Série 1200-IP 69K

Capteurs de vision avec classe de protection IP 69K

### Pour le contrôle et pour la détection

- de position
- d'orientation
- de conformité
- de présence

### Sensor Solutions

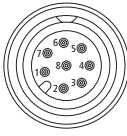
Motion Control  
Vision Technologies  
Process Instrumentation

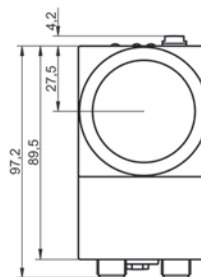
# Série 1200-IP 69K

Modèles	VXR 1203M10WR	VXR 1203M16WR
Capteur image	CCD balayage progressif haute sensibilité	
Nombre de pixels	656 x 494	
Type	monochrome	
Eclairage à LED	blanc	
Vitesse	Mode haute résolution : max. 30 inspections par seconde Mode haute vitesse : max. 50 inspections par seconde	
Objectif	f = 10 mm	f = 16 mm
Distance objet minimum	50 mm	60 mm
Distance objet	Champ de vue maximum	
60 mm	24 mm x 18 mm	13 mm x 10 mm
100 mm	43 mm x 32 mm	25 mm x 19 mm
200 mm	92 mm x 69 mm	55 mm x 42 mm
300 mm	140 mm x 106 mm	86 mm x 64 mm
Traitement du signal	Baumer FEX® 3.0	
Processeur	Baumer FEX® 3.0	
Mémoire	64 Moctets	
Entrées / Sorties	Entrées : 8...30 VDC / Sorties : PNP 100 mA	
4x entrées TOR	Trigger	
	Sélection programme 1	
	Sélection programme 2	
	Sélection programme 3 / Apprentissage externe	
4x sorties TOR	Ready	
	Pass / Fail	
	Alarm	
	Flash sync	
Communication		
Mise en service série	USB 2.0	
Interface de communication	RS485	
Données électriques		
Alimentation	8...30 VDC	
Consommation électrique	typique 6 Watts	
Boîtier		
Matériau	Acier inoxydable 1.4404	
Matériau vitre de protection	Verre sécurit SipleX VSG	
Poids	670 g	
Conditions de fonctionnement		
Températures de fonctionnement	5 °C...50 °C	
Humidité	0 %...90 % (sans condensation)	
Classe de protection	IP 69K	

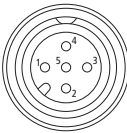
## Votre bénéfice

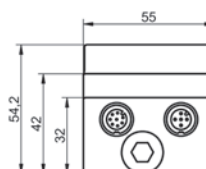
- Capteurs de vision performants tout inox pour utilisation en environnement difficile
- Nettoyage aisé grâce au design optimal du boîtier avec une classe de protection IP 69K
- Fonctionnement sûr y compris dans des conditions de luminosité fluctuantes grâce à un processeur d'image basé sur le contour
- Mise en service rapide grâce au logiciel de configuration intuitif et aux outils logiciels préconfigurés
- Polyvalence : jusqu'à 255 programmes

Interface SPS	Type M12 / 8-broches
1: IN1 (Trigger)	
2: Power + 24 VDC	
3: OUT1 (Ready)	
4: OUT2 (Pass / Fail)	
5: OUT3 (Alarm)	
6: IN2 (Job)	
7: Ground	
8: IN3 (Job)	



- Compacts
- Fiables
- Performants
- Faciles à utiliser

Interface SPS	Type M12 / 5-broches
1: OUT4 (Flash)	
2: IN4 (Job / Teach)	
3: Ground	
4: RS485+	
5: RS485-	



# Baumer

## Baumer Suisse

Baumer Electric AG  
P.O. Box · Hummelstrasse 17 · CH-8501 Frauenfeld  
Phone +41 (0)52 728 11 22 · Fax +41 (0)52 728 11 44  
sales.ch@baumerelectric.com · www.baumerelectric.com

## Baumer France

Baumer SAS  
363 route des Martinets · ZAE de Findrol · FR-74250 Fillinges  
Phone +33 (0)4 50 39 24 66 · Fax +33 (0)4 50 39 23 02  
sales.fr@baumergroup.com · www.baumerelectric.com



## *VeriSens*<sup>®</sup> Série 1500-IP 69K / 1800-IP 69K

Capteurs de vision avec classe de protection IP 69K

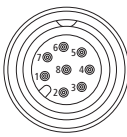
### Pour le contrôle et pour la détection


- de position et d'orientation
- de conformité et de présence
- de code barre et de code matriciel
- des chiffres et des caractères

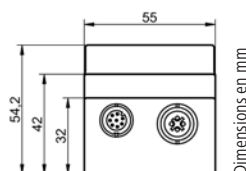
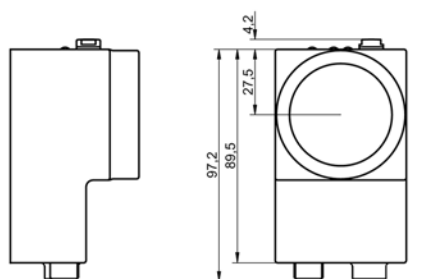
### Sensor Solutions

Motion Control  
Vision Technologies  
Process Instrumentation

Modèles	VXR 1503M10WE	VXR 1803M10WE	VXR 1503M16WE	VXR 1803M16WE
Capteur image	CCD balayage progressif haute sensibilité			
Nombre de pixels	656 x 494			
Type	Monochrome			
Eclairage à LED	Blanc			
Vitesse	Mode haute résolution : max. 30 inspections par seconde Mode haute vitesse : max. 50 inspections par seconde			
Objectif	f = 10 mm		f = 16 mm	
Distance objet minimum	50 mm		60 mm	
Distance objet	Champ de vue maximum			
60 mm	30 mm x 23 mm		13 mm x 10 mm	
100 mm	51 mm x 38 mm		26 mm x 20 mm	
200 mm	101 mm x 76 mm		57 mm x 43 mm	
300 mm	152 mm x 114 mm		89 mm x 67 mm	
Traitement du signal	Baumer FEX® 3.0			
Processeur	Baumer FEX® 3.0			
Mémoire	192 Moctets RAM, 32 Moctets Flash			
Types de code (Série 1800)				
Code barre	2/5 Industrial, 2/5 Interleaved, Codabar, Code 39, Code 93, Code 128, PharmaCode EAN 13, EAN 8, UPC-A, UPC-E: Base de code + variantes Add-On 2, Add-On 5 RSS: Limited, Expanded, Expanded Stacked RSS-14: Base de code + variantes Truncated, Stacked, Stacked Omnidir			
Code matriciel	Data Matrix (ECC 200), QR, PDF417			
Police	tout style de police, à l'industrie et Dot Matrix lettrage			
Entrées / Sorties	Entrées : 8 ... 30 VDC / Sorties : PNP 100 mA			
Entrée TOR	Trigger, Sélection programme, Apprentissage externe			
Sortie TOR	Ready, Pass / Fail, Synchro flash / Alarme			
Communication				
Mise en service	Ethernet (10 Base-T / 100 Base-TX)			
Interface de communication	TCP/IP			
Données électriques				
Alimentation	8 ... 30 VDC			
Consommation électrique	typique 6 Watts			
Boîtier				
Matériau	Acier inoxydable 1.4404			
Matériau vitre de protection	Verre sécurit Siplex VSG			
Poids	700 g			
Conditions de fonctionnement				
Températures de fonctionnement	5 °C ... 50 °C			
Humidité	0 % ... 90 % (sans condensation)			
Classe de protection	IP 69K			

Interface SPS	Type M12 / 8-broches
1: IN1 (Trigger)	
2: Power (8 ... 30 VDC)	
3: OUT1 (Ready)	
4: OUT2 (Pass / Fail)	
5: OUT3 (Alarm / Flash)	
6: IN2 (Job / Teach-in)	
7: Ground	
8: IN3 (Job / Teach-in)	

Interface Ethernet	Type M12 / 4-broches
1: TD+	
2: RD+	
3: TD-	
4: RD-	



## Série 1500-IP 69K

## Série 1800-IP 69K

### Votre bénéfice

- Interface Ethernet conviviale pour le paramétrage et la transmission de données de processus
- Visualisation extrêmement simple avec un navigateur Internet standard
- Utilisation directe et nettoyage aisé grâce au design optimal du boîtier avec une classe de protection IP 69K
- Fonctionnement sûr y compris dans des conditions de luminosité fluctuantes grâce à un processeur d'image basé sur le contour
- Mise en service rapide grâce au logiciel de configuration intuitif
- Polyvalence : jusqu'à 255 programmes
- Compacts
- Fiables
- Performants
- Faciles à utiliser



# Baumer

#### Baumer Suisse

Baumer Electric AG  
P.O. Box · Hummelstrasse 17 · CH-8501 Frauenfeld  
Phone +41 (0)52 728 11 22 · Fax +41 (0)52 728 11 44  
sales.ch@baumer.com · www.baumer.com

#### Baumer France

Baumer SAS  
363 route des Martinets · ZAE de Findrol · FR-74250 Fillinges  
Phone +33 (0)4 50 39 24 66 · Fax +33 (0)4 50 39 23 02  
sales.fr@baumer.com · www.baumer.com