

IN14 Pyromètre infrarouge

Mesure de température

de -32 à + 500°C ; -32 à + 600°C ; -32 à + 800°C

Alarme sonore

Conforme CE

Destiné aux industries : Agro-alimentaire, produits composites, industrie papetière et bois, textile, caoutchouc et PVC, peinture, verre céramique.

Le pyromètre infrarouge de précision IN14 est un thermomètre économique, avec toutes les commandes accessibles d'une seule main. Equipé d'une visée laser, l'IN14 est adapté à tous types de mesure de température sans contact.

L'appareil est livré avec un certificat de conformité.



Caractéristiques

Détecteur	Thermopile
Plage de mesure	IN 141 : -32 à + 500°C IN 142 : -32 à + 600°C IN 143 : -32 à + 800°C
Exactitude ($\epsilon = 1$) (T° d'utilisation=23°C)	2% de la valeur mesurée en °C + 1 digit
Reproductibilité	1% de la valeur mesurée en °C + 1 digit
Temps réponse t_{90ms}	300 ms
Bande spectrale	8 à 14 μm
Facteur émissif	Réglable de 20 à 100 %
Afficheur	Cristaux liquides
Résolution affichage	1°C
Eclairage de l'afficheur	Automatique en fonction de l'éclairage ambiant
Affichage de température	°C ou °F. Grand affichage : 3 digits, hauteur 9mm Petit affichage : 3 digits, hauteur 4,5mm
Compensation de température	Automatique par rapport à la température ambiante
Température de fonctionnement	0 à + 55°C
Température de stockage	-20 à + 70°C
Indice de protection	IP 20
Alimentation	Pile standard 9 volts (type IEC 6 LR61fournie)
Fonctions	

MAX/MIN/ Δ T/AVG	HOLD/s
Oui	10 s

Mémoire/Valeur	IN143 : Mémoire locale de 20 mesures
Fonction alarme	IN143 : Alarme haute
Visée laser	Classe 2 Puissance < 1mW, 650nm Si la température ambiante > 50°C, le laser se coupe automatiquement
Ouverture optique	IN 141 : 8 mm IN 142 : 15 mm IN 143 : 20 mm
Distance de mesure	

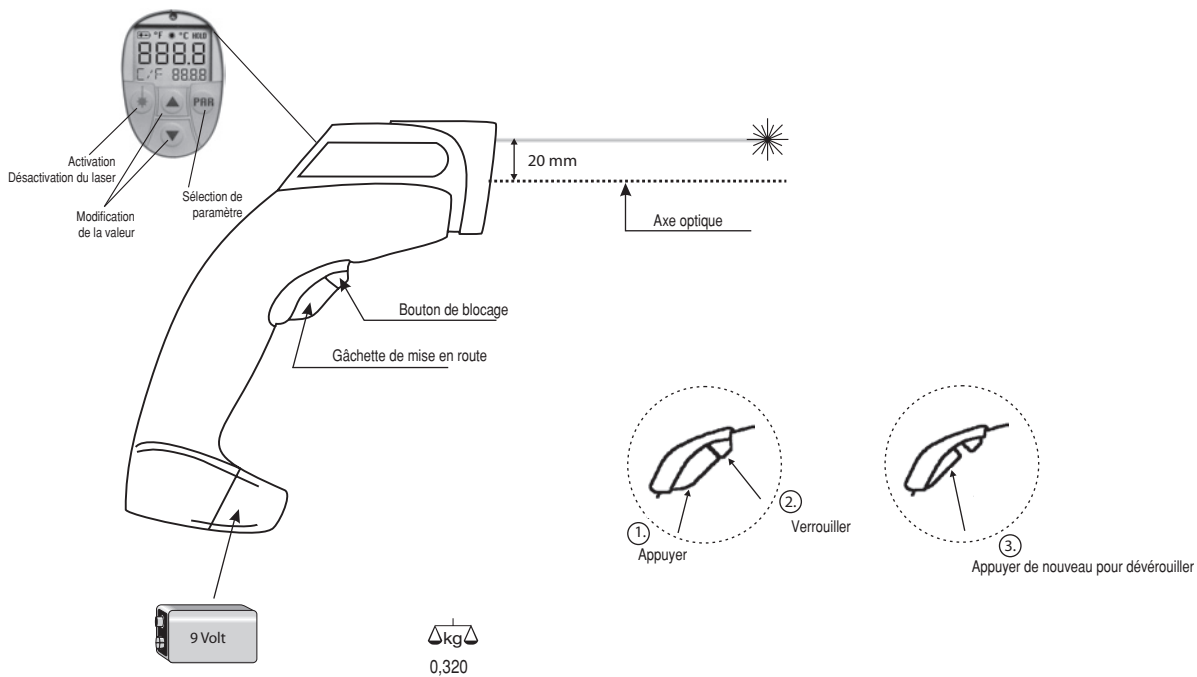
Distance de mesure (en mm)	IN 141	IN 142	IN 143
	Diamètre spot mesure (en mm)		
0	8	15	20
500	37	24	20
1000	66	33	20
2000	140	81	60

Boîtier	ABS, classe UL VO
Fixation pour pied photo	UNC 1/4"
Durée de vie de la pile	Avec laser : 25 heures Sans laser : 80 heures
Agrément CE	Contrôle EMV en vigueur



Baumer

Encombrements (mm)



Options

Mallette de transport

Certificat d'étalonnage :

1 point de mesure à 200°C

2 points de mesure à 23 et 200°C

3 points de mesure à 23, 200 et 485°C

Codification - IN14

		IN14*
Famille	1' ... 2' caractère	
Pyromètre infrarouge		IN
Modèle	3'... 4' caractère	
14		14
plage de mesure	3'... 4' caractère	
-32 à + 500°C		1
-32 à + 600°C		2
-32 à + 800°C		3

*Les options non codifiées sont à libeller en clair après la codification