

Accessoires du CombiTemp

Accessoires du CombiTemp
Système modulaire ultra flexible pour mesures de température

Boîtiers, standard DIN B et Baumer ø80 mm en acier inoxydable

Supports pour montage sur paroi

Supports pour montage sur conduite

Presse-étoupe

Adaptateurs

Brides

Refroidisseur

Connexions aseptiques interchangeables du CombiConnect

Transmetteurs, se référer aux fiches techniques

Afficheurs, se référer aux fiches techniques



Description

CombiTemp est composé d'une série d'éléments de base qui peuvent être combinés en de multiples variantes de capteurs ou transmetteurs de température, basés sur des éléments Pt100.

Chaque partie du système peut être remplacée ou déplacée par l'utilisateur.

Le système CombiTemp, avec sa gamme d'afficheurs programmables et de transmetteurs, offre la plus grande flexibilité dans le domaine de la mesure de température.

La plupart des capteurs/transmetteurs de température peuvent être commandés via un numéro unique.

Des accessoires spéciaux, ainsi que quelques pièces standards sont disponibles par le biais des numéros d'identification indiqués dans la fiche technique.

CombiConnect est une série de connexions aseptiques et interchangeables pour le capteur CombiTemp Pt100.

Les produits sont conformes aux normes de l'industrie alimentaire (EHEDG).

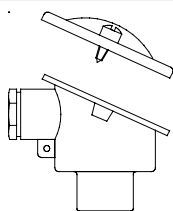
Il faut moins de 2 minutes pour monter le capteur Pt100 sur la connexion aseptique CombiConnect.

CombiConnect est également compatible avec les versions G1/2A du FlexBar HRT et présente de ce fait un choix idéal pour les utilisateurs qui mesurent la température et la pression dans des environnements possédant différentes connexions.

Accessoires

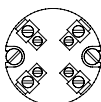
81 43-120

Tête DIN B (DIN 43729).
Alliage métallique, laqué gris,
avec presse-étoupe M20,
couvercle inclus.



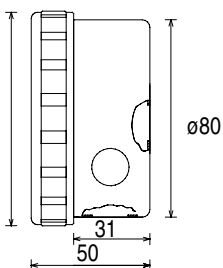
81 47-198

Borne
Céramique



81 43-110

Boîtier ø80 mm
Acier inoxydable (AISI 304).
IP 65 avec couvercle ou affichage.
Vibrations: DNV 2.4 Classe B.
3 alésages ø16 pour presse-étoupe,
capteur, capuchon, etc.
(inclus 1 unité 81 43-130)



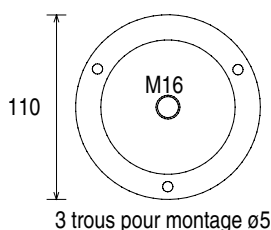
81 43-112

Couvercle ø86 pour boîtier ø80 mm
Acier inoxydable (AISI 304) avec
joint Nitril (NBR) 65° shore.



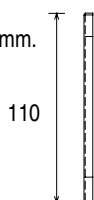
81 43-128

Support de paroi ø110 mm
pour boîtier ø80.
Acier inoxydable (AISI 304).
Joint torique et vis de fixation inclus.



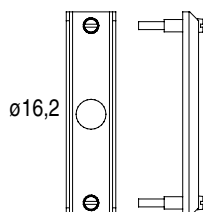
21 20-020

Anneau de couverture ø110 mm.
Pour set de montage sur paroi d'un boîtier de ø80 mm.
Acier inoxydable (AISI 304).



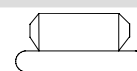
9000 0014

Bride de fixation pour boîtier ø80 mm pour montage sur panneau
Comprenant vis, bouchon d'obturation, écrou et joint torique.



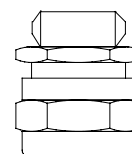
81 43-130

Raccord pour boîtier ø80 mm.
Laiton nickelé, IP 65.



81 43-147

Presse-étoupe M16
Laiton nickelé, IP 68.
Câble diamètre 3...9 mm

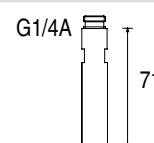


81 43-146

Presse-étoupe M20
Laiton nickelé, IP 65.
Câble diamètre 8...15 mm

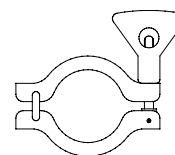
81 43-122

Refroidisseur
Longueur 71 mm.
Acier inoxydable (AISI 304).



81 26-901

Bride, ISO 2852, DN38/PN64



81 26-902

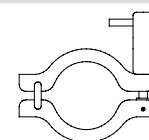
Bride, ISO 2852, DN51/PN10

81 26-903

Bride, ISO 2852, DN51/PN64

81 26-904

Bride pour joint, DIN 2527, DN38/PN64
(écrou spécial inclus)



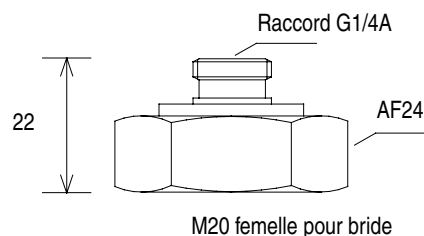
81 26-906

Bride 1/2" - 3/4" pour Tri-Clover®

81 43-142

Adaptateur M20 pour boîtier ø80 mm

[mm]



M20 femelle pour bride

Accessoires

81 43-132

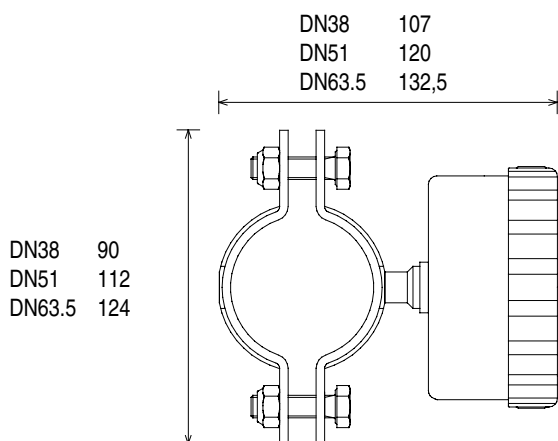
Support pour montage boîtier ø80 mm sur une conduite DN38

81 43-133

Support pour montage boîtier ø80 mm sur une conduite DN51

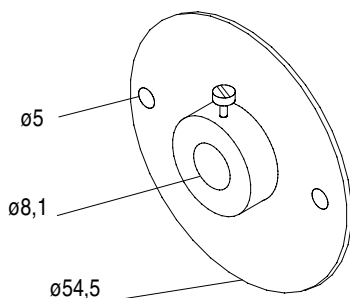
81 43-134

Support pour montage boîtier ø80 mm sur une conduite DN63,5



21 20-047

Bride de montage d'un tube de capteur de ø8 mm dans un conduit de ventilation.



19 74-054

Colle conductrice de chaleur, 50 gr. Max. 260°C.

19 74-104

Lubrifiants pour joint torique 3A/DN38

Klüber Lubrication, Paraliq GTE703, 60 grammes

Approuvé USDA H1 pour utilisation dans l'industrie alimentaire.

Attention: Baumer se dégage de toute responsabilité concernant des problèmes de compatibilité des joints torique, lubrifiants et fluides.

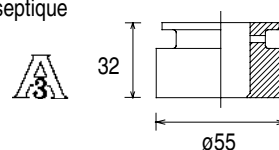
Nous vous conseillons de procéder à un test complet de la connexion, avec le joint torique sélectionné en fonction du fluide et du lubrifiant, dans toute la plage de température, avant d'inclure l'instrument dans votre ligne de production.

Recyclage (produit et emballage)

Selon les lois nationales en vigueur ou par retour chez Baumer

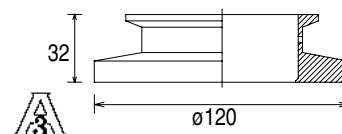
81 26-916

Raccord soudé, 3A/DN38, aseptique



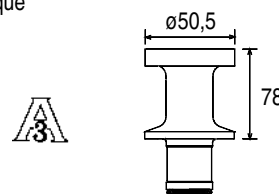
81 26-919

Raccord soudé, 3A/DN76, aseptique



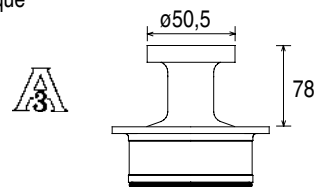
81 26-938

Capuchon, 3A/DN38, aseptique



81 26-939

Capuchon, 3A/DN76, aseptique



81 43-150

Adaptateur M12 pour le montage d'un capteur de type câble dans un tube de capteur vide. Acier inoxydable (AISI 304) avec joint Nitril (NBR) 65° shore. IP68, Câble de diamètre 3...6 mm



CombiConnect connexions aseptiques interchangeables

Description

CombiConnect est une série de connexions aseptiques et interchangeables en acier inoxydable résistant aux acides (AISI 316L/W1.4404). Le concept est compatible avec le raccord G1/2A du capteur de pression FlexBar HRT/3431, ainsi qu'avec le capteur Pt100 CombiTemp.

Les produits remplissent les exigences de l'industrie alimentaire telles que définies par les organisations 3A, FDA et EHEDG.

Il faut moins de 2 minutes pour monter le transmetteur de pression ou le capteur Pt100 sur la connexion CombiConnect.

CombiConnect présente un concept entièrement nouveau offrant une grande flexibilité et un stock réduit.

Le système de connexion est le choix idéal pour les utilisateurs mesurant la température et la pression dans un environnement possédant différentes connexions.



Connexions

DS 722:	Dansk Standard
DIN 11851:	Deutsches Institut für Normung
SMS 1145:	Sveriges Mekanförbunds Standardcentral
BS 4825 (RJT):	British Standard
ISO 2853 (IDF) and ISO 2852 (Clamp):	International Standardisation Organisation
Varivent and Tri-Clover®:	Company Standards

CombiConnect - Données techniques

Caractéristiques

Acier inox. résistant aux acides, (W1.4404/AISI 316L).

Conforme aux standards nationaux DS 722, DIN 11851, SMS 1145, BS 4825, ISO 2852 et ISO 2853.

Produit selon les standards et normes 3A, FDA, EHEDG et EN1672-2

Gamme de pression -1...25 bar

Vibrations Lloyds Register, test 2

Recyclage (produit et emballage)

Selon les lois nationales en vigueur ou par retour chez Baumer.

Installations aseptiques

Mesures à prendre lors du montage en référence à l' "European Hygienic Engineering Design Group"

1. Eviter la présence de cavités lors de l'assemblage de deux conduits.
2. Le joint entre le raccord et l'écrou doit se trouver en compression.
3. L'écrou et le joint doivent être centrés l'un par rapport à l'autre.
4. Eviter la présence de cavités dans les endroits où le fluide et les produits de nettoyage peuvent s'accumuler.

Codes de commande - CombiConnect

			8120	9xxx
Type			6 Caractère	
Connexion complète avec joint torique, joint et écrou, {3}			1	
Raccord soudé			2	
Ecrou, Note {3}			3	
Connexion			7+8 Caractère	
Tuchenhagen GEA, Varivent, DN40/DN50			01	
Connexion			7+8 Caractère	
DS 722	DN40	Ecrou	12	
DS 722	DN40	Raccord	13	
DS 722	DN50	Ecrou	14	
DS 722	DN50	Raccord	15	
Connexion			7+8 Caractère	
DIN 11851	DN25	Ecrou	20	
DIN 11851	DN25	Raccord	21	
DIN 11851	DN40	Ecrou	22	
DIN 11851	DN40	Raccord	23	
DIN 11851	DN50	Ecrou	24	
DIN 11851	DN50	Raccord	25	
Connexion			7+8 Caractère	
SMS 1145	DN38	Ecrou	32	
SMS 1145	DN38	Raccord	33	
SMS 1145	DN51	Ecrou	34	
SMS 1145	DN51	Raccord	35	
Connexion			7+8 Caractère	
BS 4825	DN38	Ecrou	42	
BS 4825	DN38	Raccord	43	
BS 4825	DN51	Ecrou	44	
BS 4825	DN51	Raccord	45	
Connexion			7+8 Caractère	
ISO 2853	DN38	Ecrou	52	
ISO 2853	DN38	Raccord	53	
ISO 2853	DN51	Ecrou	54	
ISO 2853	DN51	Raccord	55	
Connexion			7+8 Caractère	
ISO 2852	DN38	Clamp	6B	
ISO 2852	DN51	Clamp	6C	
Connexion			7+8 Caractère	
TriClover®	3"	Clamp	7U	

{3} Non valable pour les raccords et brides

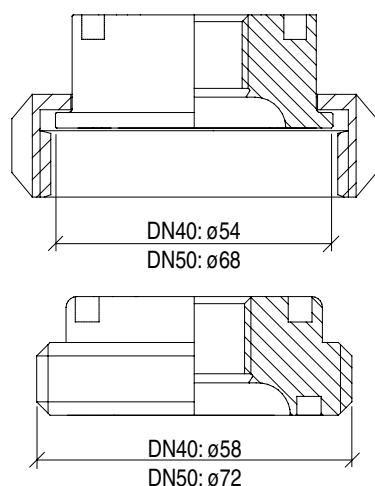
Accessoires CombiConnect

CombiConnect Joint Torique

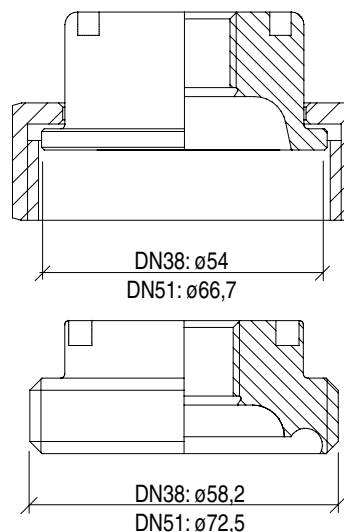
81 26-955	Type no.	Joint Torique	Domain	Notes
Outil de montage pour joint torique DIN 11851, DN25	81 26-965 (5 uns.)	Nitrile (NBR)	-30...100°C	{1}, {2}
81 26-956	81 26-966 (5 uns.)	Etylene-propylene (EPDM)	-30...150°C	{1}, {3}
Outil de montage pour joint torique DIN 11851, DN40/50 BS 4825, DN38/51	81 26-967 (5 uns.)	Fluorocarbon (FPM)	-20...200°C	{1}, {3}
81 26-957	Notes			
Outil de montage pour joint torique ISO 2853 et bride, DN38/51 SMS 1145, DN38/51	{1} Conforme aux normes FDA			
	{2} Remplacement après 50 stérilisations CIP à 130°C			
	{3} Approbation 3A			
	{4} Tuchenhagen GEA: Les parties à souder ne sont pas au programme			

Connexions CombiConnect

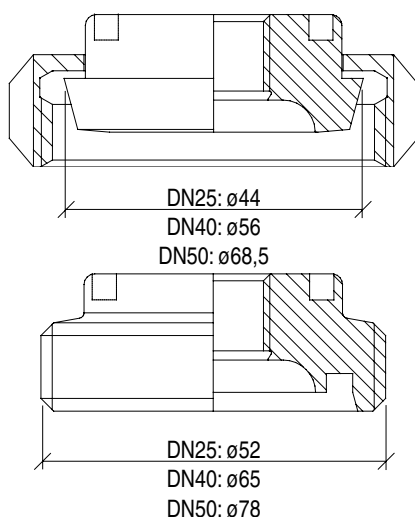
DS 722, Type no. 8120 911x



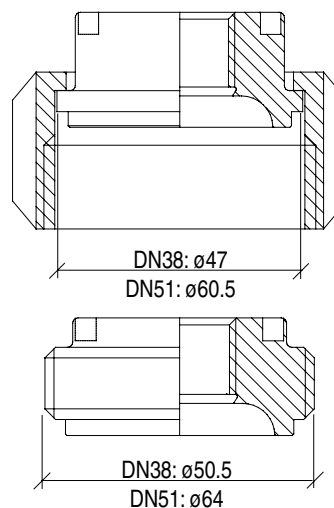
BS 4825 (RJT), Type no. 8120 914x



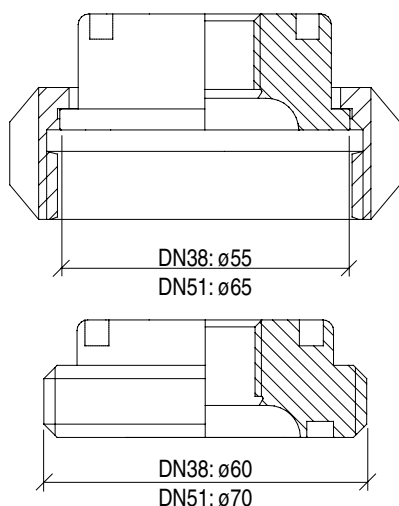
DIN 11851, Type no.8120 912x



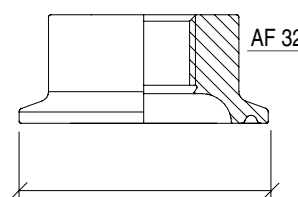
ISO 2853 (IDF), Type no. 8120 915x



SMS 1145, Type no. 8120 913x



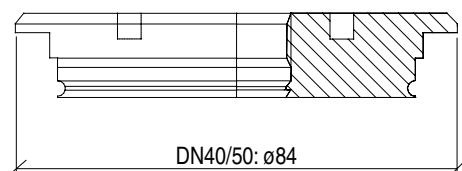
Clamp, Type no. 8120 91xx



Clamp ISO 2852	DN38: $\varnothing 50,5$	8120 916B
Clamp ISO 2852	DN51: $\varnothing 64$	8120 916C
Clamp Tri-Clover® 3"	$\varnothing 90,9$	8120 917U

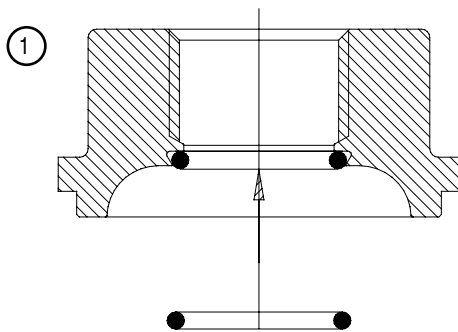
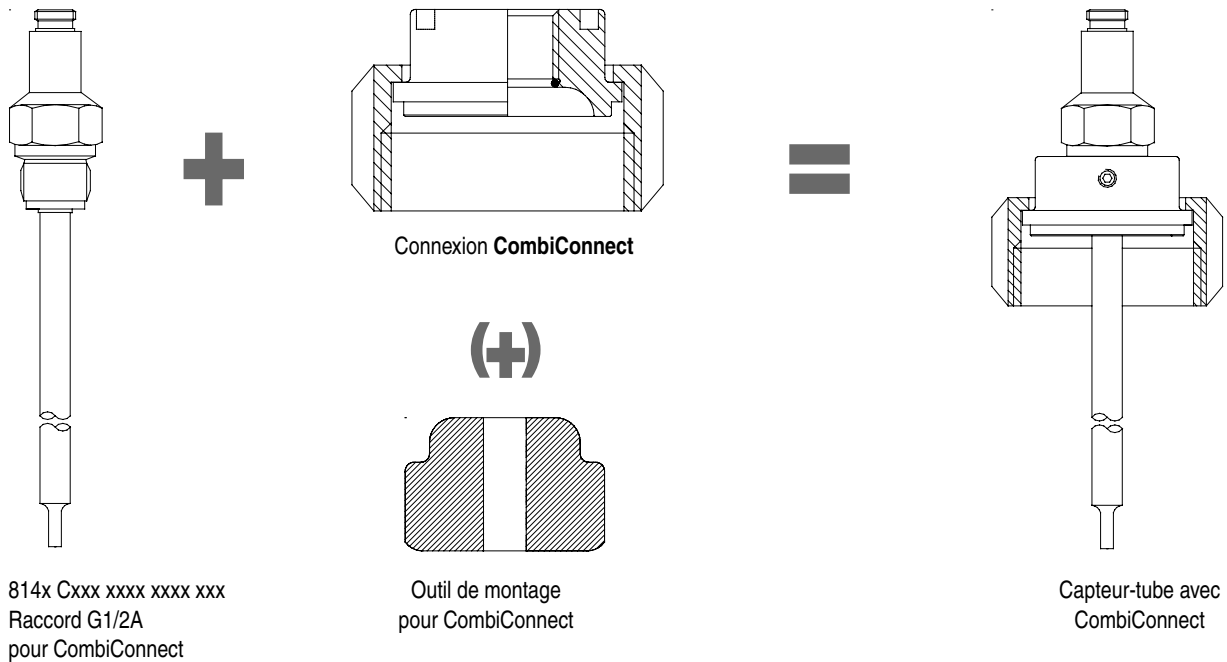
Nota: Tous les raccords CombiConnect, excepté la Clamp, ont 2 trous $\varnothing 4,5$ mm pour clés AMF 44511 standards (40 mm).

GEA Tuchenhagen Varivent, Type no. 8120 9101

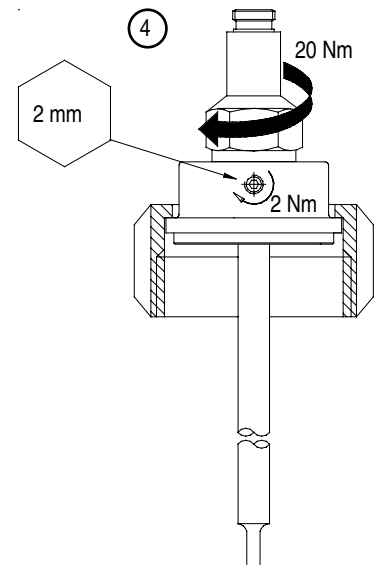
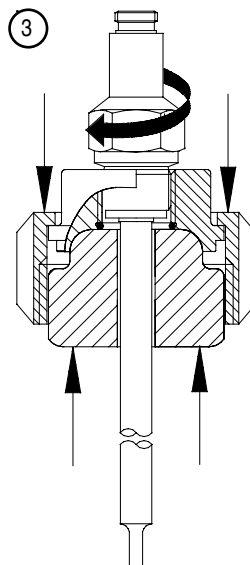
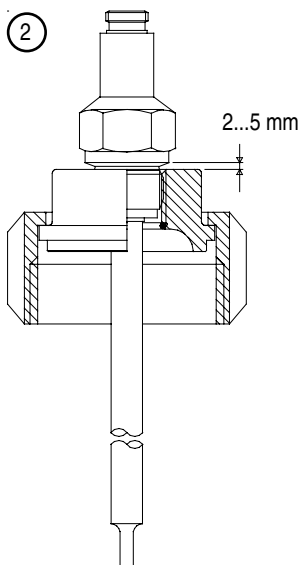


[mm]

CombiConnect - Instructions de montage



- 1) Monter le joint torique dans le CombiConnect.
- 2) Le capteur-tube doit être vissé dans le CombiConnect jusqu'à ce qu'il reste un espace de 2 à 5 mm entre le joint torique et le fond.
- 3) Presser le CombiConnect contre l'outil de montage afin de prévenir un glissement du joint torique vers l'extérieur. Serrer le capteur avec un couple de 20 Nm.
- 4) Serrer la vis de sûreté avec un couple de 2 Nm.



Accessoires CombiTemp - Exemples d'application



Boîtier ø80 mm en acier inoxydable, y compris le presse-étoupe M16
et le bouchon d'obturation (81 43-110)
Bouchon d'obturation supplémentaire (81 43-130)
Bride de fixation pour montage mural (9000 0014)
Joint de couvercle (21 20-020)