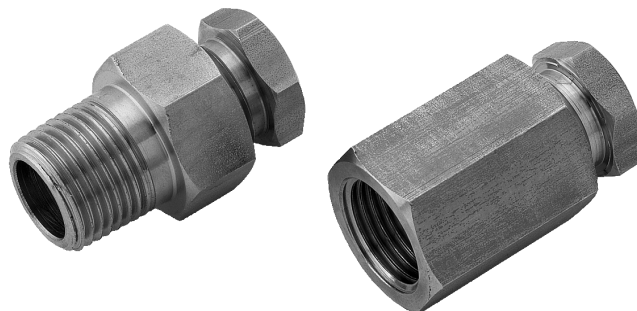


# Raccords pour plongeurs de thermomètres Ø 14 mm

<b>Application</b>	liquides, gaz, vapeurs
<b>Matière</b>	acier acier inox 1.4435
<b>Exécution</b>	mobile et pivotante filetage gaz et NPT filetage métrique sur demande



## Données techniques

Temp. max. °C	Pression max. en bar	
	acier	ac. inox
100	125	250
250	80	160
400	64	125
650	–	100

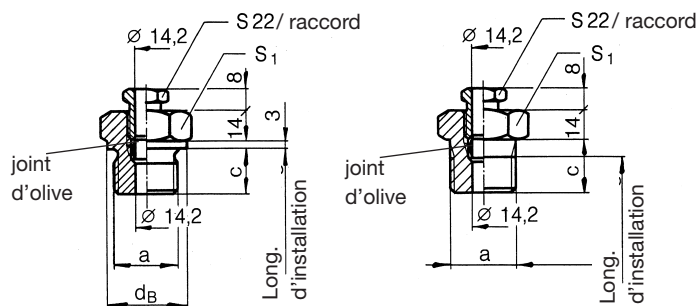
## Tableau de sélection

Raccord avec filetage	T 8907.xx
Filetage et matière	
G <sup>1/2</sup> acier bruni	01
G <sup>1/2</sup> acier inox	02
G <sup>3/4</sup> acier bruni	03
G <sup>3/4</sup> acier inox	04
1/2"-14 NPT acier bruni	05
1/2"-14 NPT acier inox	06
3/4"-14 NPT acier bruni	07
3/4"-14 NPT acier inox	08
G 1 acier bruni	09
G 1 acier inox	10

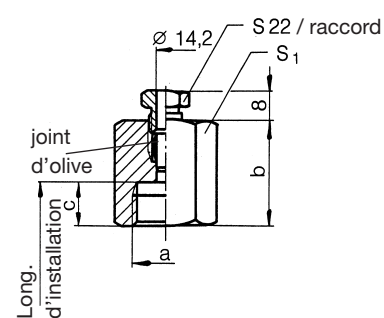
Raccord avec taraudage	T 8913.xx
Filetage et matière	
G <sup>1/2</sup> acier bruni	01
G <sup>1/2</sup> acier inox	02
G <sup>3/4</sup> acier bruni	03
G <sup>3/4</sup> acier inox	04
G 1 acier bruni	05
G 1 acier inox	06

## Encombrement

### Raccord avec filetage



### Raccord avec taraudage



#### raccord

acier	T8904.1
acier inox	T8904.2

#### joint d'olive

acier	T8905.1
acier inox	T8905.2

## Dimensions et poids

Filetage a	b	c	d <sub>B</sub>	S <sub>1</sub>	Poids en kg	
					filetage	taraudage
G <sup>1</sup> / <sub>2</sub>	35	15	26	27	0.085	0.120
G <sup>3</sup> / <sub>4</sub>	36	16	32	32	0.140	0.175
1/2"-14 NPT	-	20	-	27	0.085	0.120
3/4"-14 NPT	-	21	-	32	0.140	0.175
G 1	-	19	39	41	0.260	-
G 1	40	19	-	41	-	0.270