

MTA5 - MTX5 Manomètres industriels à capsule

Ø 100 mm

Mesure de basses pressions

Classe 1,6

Existe en deux versions :

standard : MTA5

inox : MTX5

De -600 +0 mbar à 0 +600 mbar.

Conforme à la norme européenne EN 837-3

Les manomètres à capsule de la série MTA5, MTX5 sont destinés à la mesure des faibles pressions ou dépressions.

Dans les deux versions, l'élément de mesure est une capsule constituée par deux membranes en acier inoxydable 1.4404 (AISI 316 L) soudées au laser.

MTA5 est adapté aux mesures de pression de circuits d'air ou de gaz non corrosifs en atmosphère non agressive.

MTX5 permet la mesure de pression sur les gaz corrosifs et en atmosphère corrosive.



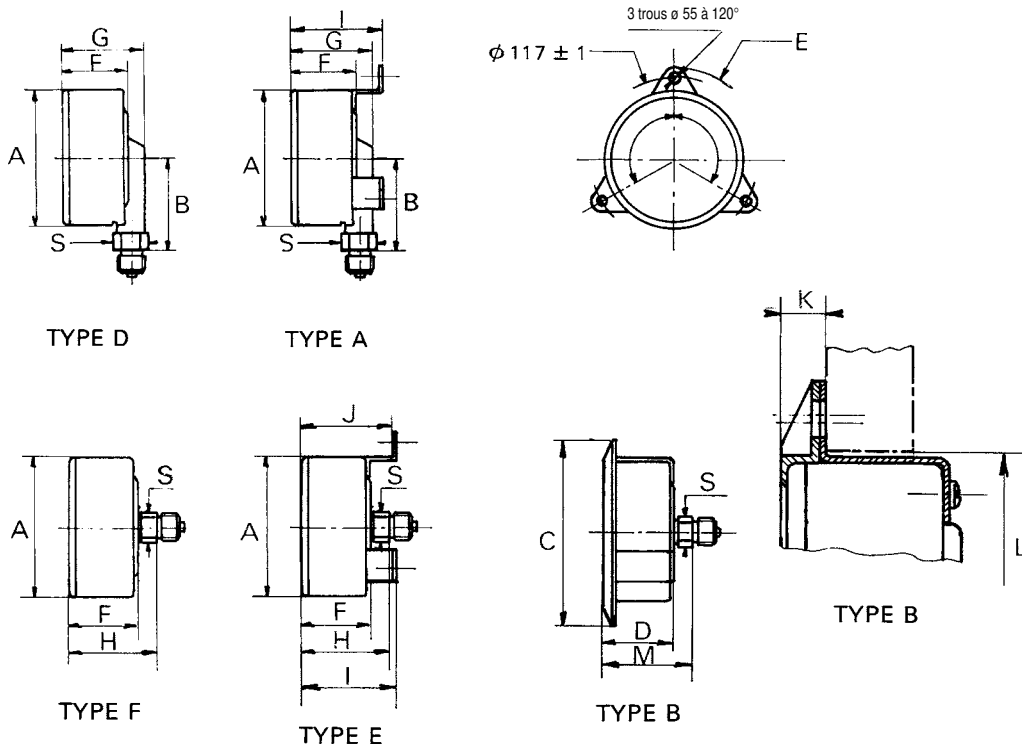
Caractéristiques (20°C)

Etendue de mesure	De -600...0 à 0...600 mbar.
Pression de service	Stable : 75% de l'E.M. Fluctuante : 60% de l'E.M. Momentanée : 100% de l'E.M.
Classe d'exactitude	classe 1,6 (classe 2,5 pour 16 mbar)
Degré de protection EN60529	Types A, D : IP 33 Types B, E, F : IP 44
Température de service de l'indicateur	- 20°... 60°C
Dérive thermique	± 0,4 % pour une variation de ± 10°C par rapport à la température de référence (20°C)
Élément sensible	Capsule en acier inoxydable 1.4404 (AISI 316 L), constituée de deux membranes soudées au laser. La capsule est vissée dans le raccord.
Raccord	MTA5 : laiton matricé - filetage G 1/2 ou 1/2 NPT par about fileté rapporté - hexagone 23/plats. MTX5 : Inox Z2 CND 17.12 - filetage G 1/2 ou 1/2 NPT par about fileté rapporté - hexagone 23/plats.
Boîtier	MTA5 : tôle d'acier emboutie, phosphatée, peinture époxy noire. MTX5 : tôle d'acier inoxydable, 1.4301 (AISI 304) emboutie, brillantée.
Voyant	Voyant moulé en polycarbonate, cliqué sur le boîtier
Cadran	En alliage d'aluminium peint blanc, graduations noires
Aiguille	En alliage d'aluminium peint noir.
Mouvement	Laiton
Collerette enjoliveur	Pour type B Collerette en ABS moulé noir
Remise à zéro	Accessible sur la face avant de l'appareil en déclinant le voyant sauf sur les versions avec enjoliveur (à travers un bouchon). Pour des écarts ne dépassant pas ± 10 % de l'étendue de l'échelle, réglage en face avant à l'aide d'un tournevis.

Options

Autres graduations
Filetages spéciaux inférieurs ou égaux à G1/2 ou 1/2 NPT **Nous consulter**
Utilisation sur oxygène **Code 0765**
Vis frein **Code 0771**

Encombrements (mm) - Types de montage



A	99
B	66
C	132
D	34,5
E	130
F	33,5
G	40,5
H	49,5
I	53,5
J	52,5
K	8,5
L	101
M	51
S	23

Cotes en mm

Masse Type D = 0,350 kg

Codification - MTA5

MTx5xx0xxx	
Famille	1 ^e caractère
Manomètres	M
Type	2 ^e ...3 ^e caractère
MTX	TX
MTA	TA
Diamètre du cadran	4 ^e caractère
Ø 100 mm	5
Type de montage et position du raccord	5 ^e caractère
raccord en bas, 3 pattes de fixation arrière	A
raccord au dos, collerette avant	B
raccord en bas	D
raccord au dos, 3 pattes de fixation arrière	E
raccord au dos	F
Filetage du raccord	6 ^e caractère
G 1/2	3
1/2 NPT	6
Type de remplissage	7 ^e caractère
Sec	0
Etendue de mesures	8 ^e ...10 ^e caractère
Voir tableau	xxx

Unité de mesure et échelle de mesure N = mbar

code	Ø 100	échelle de mesure mbar Vide Vide pression	
N50	*	-16	+ 0
N51	X	-25	+ 0
N52	X	-40	+ 0
N53	X	-60	+ 0
N54	X	-100	+ 0
N55	X	-160	+ 0
N56	X	-250	+ 0
N57	X	-400	+ 0
N58	X	-600	+ 0
N04	*	0	+ 16
N05	X	0	+ 25
N06	X	0	+ 40
N07	X	0	+ 60
N08	X	0	+ 100
N09	X	0	+ 160
N10	X	0	+ 250
N11	X	0	+ 400
N12	X	0	+ 600
N61	*	-6	+ 10
N62	X	-10	+ 16
N63	X	-16	+ 25
N64	X	-25	+ 40
N65	X	-40	+ 60
N66	X	-60	+ 100
N67	X	-100	+ 160
N68	X	-160	+ 250
N69	X	-250	+ 400

Certains produits codifiés de la gamme MTA5 sont à délai 1 jour départ usine : nous consulter

Symbole	Graduations sur angle	Précision %
X	270	± 1,6
*	180	± 2,5