

MAT Boîtier et lunette acier

Ø 40 - 50 - 63 - 80 - 100 mm

Conformes à la norme européenne EN 837-1, à la Directive Pression PED 97/23/CE

Manomètres destinés aux constructeurs d'équipements pour gaz comprimé, réseau de lubrification, circuit de chauffage, ou refroidissement, distribution d'eau.



Caractéristiques (20 °C)

Etendue de mesure	De - 1... 0 à 0... 400 bar. (voir graduations au verso)
Pression de service	stable : 75% de l'E.M. momentanée : 100% de l'E.M.
Précision	± 2,5 % de la pleine échelle pour MAT Ø 40-50 ± 1,6 % de la pleine échelle pour MAT Ø 63-80 et 100
Degré de protection	IP 32 selon NF EN 60 529
Élément de mesure	Tube de Bourdon en métal cuivreux
Raccord	Laiton avec carré de 14 mm
Filetage	G 1/8 (MAT Ø 40) G 1/4 (MAT Ø 50, 63) G 1/2 (MAT Ø 80, 100)
Liaison élément de mesure et raccord	Soudure : Sn/Pb jusqu'à 40 bar Sn/Ag supérieur à 40 bar
Température de service de l'indicateur	-20...70°C
Dérive thermique	±0,4% pour une variation de ±10°C par rapport à la température de référence (20°C)
Boîtier	Tôle d'acier peinte en noir
Lunette	Acier chromé, sertie sur boîtier (excepté type F Ø 40).
Voyant	Polymère acrylique (MAT Ø 80-100), Kostil (MAT Ø 40-50-63).
Cadran	ABS blanc (MAT Ø 40-50-63 et P ≤ 40 bar) Alliage d'aluminium, chiffres et graduations noirs sur fond blanc (autres versions)
Aiguille	Alliage d'aluminium, fine, peinte en noir
Types de montage	voir au verso.

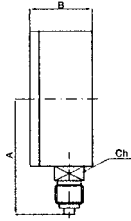
Options

Vis frein. **Code 0771**
Filetage raccord non standard
Cadran spécial
Graduations spéciales
Autres types de montage : nous consulter

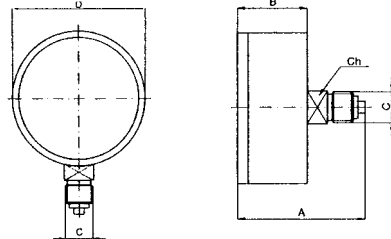
Encombrement (mm)

Ø 40, 50, 63

Type D



Type F

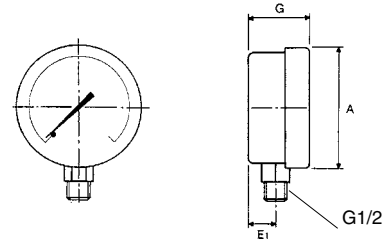


Poids Diamètre	Type D, F
40	60g
50	90g
63	100g

Type	D/F		D	F	D/F
Dimensions Diamètre	D	B	A	A	C
40	40	24	37	40	G1/8
50	51	28	48	52	G1/4
63	63	29,5	54	54	G1/4

Ø 80, 100

Type D



Type D Diamètre	Poids en grammes
80	270
100	360

Diamètre	A	E1	G
80	83	14	35
100	101	14	35

Codification - MAT

		MATxxx0Bxx
Famille	1'...3' caractère	
Manomètres		MAT
Diamètre du cadran	4' caractère	
Ø 40 mm		1
Ø 50 mm		2
Ø 63 mm		3
Ø 80 mm		4
Ø 100 mm		5
Type de montage et position du raccord	5' caractère	
raccord en bas		D
raccord au dos		F
Filtage du raccord	6' caractère	
G 1/8 (pour Ø 40)		1
G 1/4 (pour Ø 50-63)		2
G 1/2 (pour Ø 80 et 100)		3
Type de remplissage	7' caractère	
Sec		0
Unité de mesure	8' caractère	
bar		B
Etendues de mesure	9'...10' caractère	
Voir tableau		xx

code	E.M. (bar)	Diamètre				
		40	50	63	80	100
74	-1 + 1.5					X
59	-1 + 0	X		X	X	
15	0 + 1	X	X	X	X	X
16	0 + 1.6	X	X	X	X	X
18	0 + 2.5	X	X	X	X	X
19	0 + 4	X	X	X	X	X
20	0 + 6	X	X	X	X	X
22	0 + 10	X	X	X	X	X
24	0 + 16	X	X	X	X	X
26	0 + 25	X	X	X	X	X
27	0 + 40	X	X	X	X	X
29	0 + 60	X		X	X	X
31	0 + 100	X		X	X	X
33	0 + 160	X		X	X	X
35	0 + 250	X		X	X	X
38	0 + 400					X

FR/04-2007 Cette notice ne peut être reproduite qu'en totalité