

Manomètre chimique à membrane à contact NG 100

Utilisation	Pour gaz et liquides et pour substances agressives et à faible viscosité, haute sécurité de surcharge, avec bride inférieure ouverte pour substances à haute viscosité. Avec remplissage de liquide pour points de mesure avec vibrations et charges de pression dynamiques importantes	
Température ambiante	-20°C à +60°C	
Température du fluide	Max. 100°C	
Erreur d'affichage dû à la température	< 0,8% / 10K	
Plage de pression	ø de bride 100 mm	0,6 à 25 bars
	ø de bride 150 mm	100 mbar à 400 mbar
Sécurité de surpression	ø de bride 100 mm	5 fois, max. 40 bars
	ø de bride 150 mm	10 fois
Conditions d'utilisation	Pression statique 100%, pression dynamique 90% de PE.	
Limite d'erreur	Classe 1,6 selon EN 837-3	
Exécution	EN 837-3	
Mouvement	Acier inox	
Cadran	Graduations noires sur fond blanc selon EN 837-3	
Aiguille	Aluminium, noire EN 837-3	
Lunette	Verre de sécurité stratifié	
Boîtier	Avec trou d'explosion, à l'arrière (S1 selon EN 837-3), soudé	
Classe de protection	IP 65 selon EN 60529 / IEC 529 classe de protection supérieure possible en option (voir verso)	



Tableau de sélection

Code de commande	DPxE 100 / xxx.xxx		
Modèle			
Standard	DPCE		
Avec liquide amortisseur huile de paraffine	DPOE		
Dimension nominale			
NG 100	100		
Boîtier			
Acier inox 1.4301, brillant, soudé	8		
Type de montage			
Montage direct	1		
Bride supérieure			
ø 100 mm acier inox 1.4301	3		
ø 150 mm acier inox 1.4301	6		
Affichage			
Standard	1		
Élément de mesure			
Duratherm 600* avec joint Viton	(E)	3	
Duratherm 600* avec revêtement PTFE 1)	(P)	5	
Bride inférieure			
Embout de raccord G ¹ / ₂ , acier inox 1.4571			3
Autres brides inférieures, voir verso			9

Exécutions spéciales, voir page 3

Fonction de contact

1 et 2 contacts à action lente et magnétique antivibratoire
1 et 2 contacts inductifs avec capteurs de sécurité « SN »
Pour d'autres informations, voir chapitre A25.

Raccordement électrique

Boîtier de jonction latéral à gauche ; code de commande 4710 (standard), autres, voir page 3

Remarques

* Alliage CoNiCr, résistance identique à 1.4571

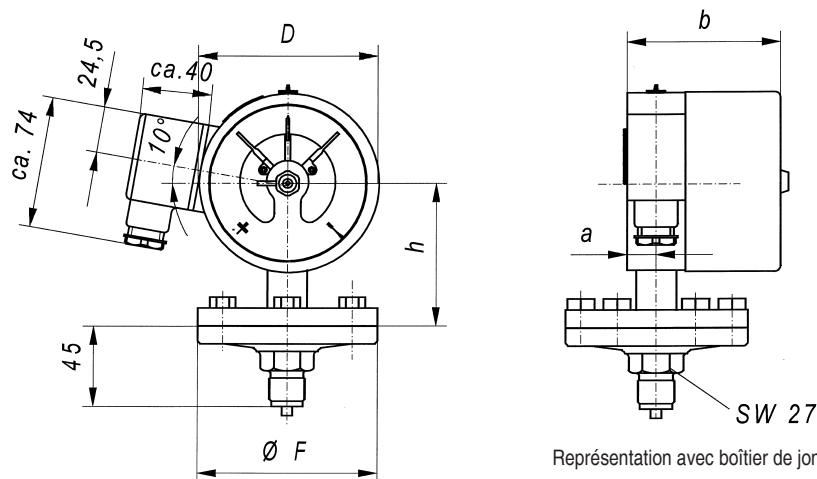
1) Avec bride ø 150 et revêtement PFA

Tableau de sélection

Plage d'affichage selon \varnothing de bride supérieure

Repère	\varnothing 150 mbar	Élém. de mesure	Repère	\varnothing 150 mbar	Élém. de mesure	Repère	\varnothing 100 bar	Élém. de mesure	Repère	\varnothing 100 mbar	Élém. de mesure
126	0 ... 100	EP	756	- 150 ... 100	EP	015	0 ... 0.6	EP	786	- 200 ... 400	EP
136	0 ... 160	EP	766	- 150 ... 250	EP	025	0 ... 1.0	EP	796	- 400 ... 200	EP
146	0 ... 250	EP	776	- 250 ... 150	EP	035	0 ... 1.6	EP	806	- 400 ... 600	EP
156	0 ... 400	EP				045	0 ... 2.5	EP	816	- 600 ... 400	EP
406	- 100 ... 0	EP				055	0 ... 4	EP			
416	- 160 ... 0	EP				065	0 ... 6	EP			
426	- 250 ... 0	EP				075	0 ... 10	EP			
436	- 400 ... 0	EP				085	0 ... 16	EP			
706	- 40 ... 60	EP				095	0 ... 25	EP			
716	- 60 ... 40	EP				305	-0.6 ... 0.0	EP			
726	- 60 ... 100	EP				315	-1.0 ... 0.0	EP			
736	- 100 ... 60	EP				505	-1.0 ... 0.6	EP			
746	- 100 ... 150	EP				515	-1.0 ... 1.5	EP			
						525	-1 ... 3	EP			
						535	-1 ... 5	EP			
						545	-1 ... 9	EP			
						555	-1 ... 15	EP			

Schémas cotés



Représentation avec boîtier de jonction; code de commande 4710 / standard

Tableau des mesures

DN	D	a	b	h	F	Poids en kg	
						Modèle DPCE	DPOE
100	101	16	85	81	100	env. 2,0*	env. 2,6*
					150	env. 2,4*	env. 3,0*

Remarques: * Dépendant de la bride inférieure (valeurs de la bride inférieure avec raccord mâle)

Exécutions spéciales

Brides inférieures

Bride inférieure	ø 100 mm		ø 150 mm	
	Code commande	Code commande avec PTFE	Code commande	Code de commande avec PTFE

Raccords mâles

G ^{1/2}	Standard	0302	Standard	0304
1/2"-NPT	0024		0024	
M 20x1,5	0013		0013	

DIN 2501

PN 10 à 40 bar	DN 15	0342	0356	
	DN 25	0344	0358	0362
	DN 50	0372	0378	0364

ANSI

PN 300 à 600 lbs	DN 1/2"	0422	0442	
	DN 1"	0426	0446	
	DN 2"	0430	0450	0470

Remarques: Dimensions de bride, voir chapitre A23, notice D1.395

Composants	Exécution spéciale	Code commande	Remarque
Manchon	Brossé brillant	0106	
Classe de protection	Étanche à l'air et l'eau IP 67	0114	Uniquement pour DPC, possible à partir de 6 bars
Aiguille	Surimpression cadran: «P _{abs} » (aiguille à 1 bar)	0691	
Cadran	sans échelle, valeurs de début et de fin repérées	0725	
	Repère rouge pour...	9700	
	Repère vert pour...	9701	
	Affichage identique au catalogue, avec cependant une autre unité de mesure	9704	
	Affichage identique au catalogue, avec cependant une autre graduation	9705	
	Logo de l'entreprise du client	9710	
	Inscription technique	9711	
Raccordement électrique	Boîte de dérivation sur le côté gauche	4710	Standard
	Connecteur enfichable latéral à gauche	4712	
	Connecteur enfichable DIN 43651 latéral à gauche	4726	
Remplissage du boîtier pour DPOE	Liquide amortisseur huile de silicone AK 100 (-35 °C ...100 °C)	0776	
Divers	Liquide amortisseur huile de paraffine (-10 °C ...100 °C)	0777	Standard
	Vis avec « Loctite »	0799	

FRI/2007-04-11 Cette notice ne peut être reproduite qu'en totalité.