

## YTED hygienic

Pressostats numériques aseptiques

YTED-##.5.###.#

### Vue d'ensemble

- Version avec ATEX du TED hygienic
- -1 ... 0 bar à 0 ... 25 bar
- Boîtier robuste en acier inoxydable pour environnement industriel sévère
- Deux sorties seuils (transistors PNP)



### Données techniques

#### Caractéristiques

Type de pression	Absolu (par rapport au vide) Relatif (par rapport à l'environnement)
Stabilité à long terme	≤ 0.2 % FSR/a
Écart de mesure max.	≤ 0.5 % FSR Comprend le point zéro, les écarts de linéarité et de valeur finale (selon le réglage du point limite) ainsi que l'hystérésis et la non-répétabilité (EN 61298-2)
Étendue de mesure max.	25 bar
Plage de mesure	-1 ... 25 bar
Écart de mesure (BFSL)	± 0.3 % FSR Contient l'écart de linéarité (après le réglage de la valeur minimale, BFSL) ainsi que l'hystérésis et la non-répétabilité
Plage de réglage des seuils	2 ... 98 % FSR
Étendue de mesure min.	1 bar
Temps de montée (10 ... 90 %)	≤ 20 ms
Coefficient de température	≤ 0.15 % FSR/10 K

#### Conditions de process

Pression du process	Voir paragraphe "Conditions de process"
Température du process	-25 ... 100 °C

#### Raccord process

Variante connexions	Voir paragraphe "Schémas Dimensions"
Matériaux des pièces en contact, membrane	AISI 316L (1.4404)
Matériaux des pièces en contact, raccord process	AISI 316L (1.4404)

#### Conditions ambiantes

Chocs (EN 60068-2-27)	25 chutes de 1 m sur sol béton
Vibrations (sinusoïdales) (EN 60068-2-6)	1,5 mm p-p (10 à 55 Hz), 20 g (55 Hz à 2 kHz)

#### Conditions ambiantes

Degré de protection (EN 60529)	IP 67
Plage de température de fonctionnement	-25 ... 85 °C
Plage de température de stockage	-40 ... 85 °C

#### Signal de sortie

Résistance de charge	$R_s \leq (V_s - 10 \text{ V})/0.02 \text{ A}$ , avec 2 conducteurs
Sortie de courant	4 ... 20 mA, 2 conducteurs
Output signal	2 seuils

#### Boîtier

Dimensions	Voir paragraphe "Schémas Dimensions"
Type	Transmetteur compact
Matériau	AISI 304 (1.4301)

#### Raccord électrique

Connecteur	M12-A, 5 pôles
------------	----------------

#### Alimentation

Plage de tension d'alimentation	10 ... 28 V DC
---------------------------------	----------------

#### ATEX II 1G Ex ia IIC T5/T6

Valeurs maximales pour la sélection de la barrière, U <sub>i</sub>	≤ 28 V
Valeurs maximales pour la sélection de la barrière, I <sub>i</sub>	≤ 120 mA
Valeurs maximales pour la sélection de la barrière, P <sub>i</sub>	≤ 800 mW
Capacité interne, C <sub>i</sub>	≤ 13.2 nF
Inductance interne, L <sub>i</sub>	≤ 0 μH
Classe de température T1 ... T5	-25 < Tamb < 70 °C
Classe de température T1 ... T6	-25 < Tamb < 40 °C

# YTED hygienic

Pressostats numériques aseptiques

YTED-##.5.###.#

## Données techniques

### Conformité et approbations

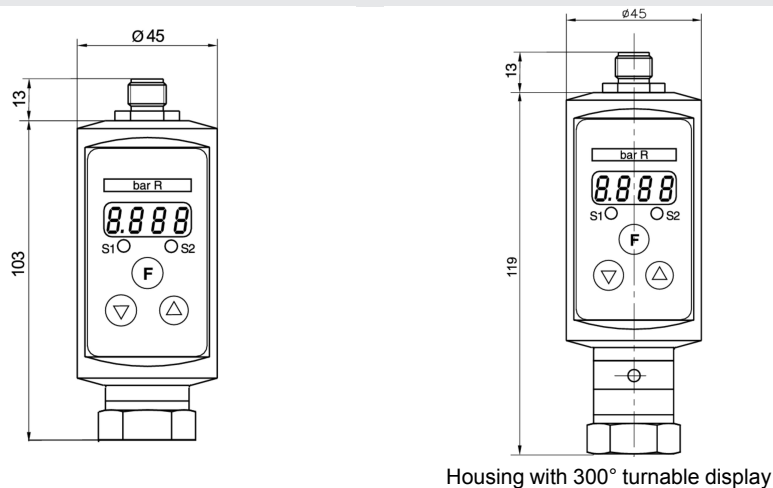
IEM EN 61000-6-2  
EN 61000-6-3  
EN 61326-1

### Conditions de process

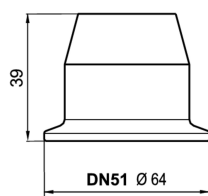
Plage de mesure (bar)		Seuil de surcharge (bar)	Pression d'éclatement (bar)
-1 ... 0	-1 ... 0,6	3	6
	0 ... 1	3	7
	0 ... 1,6	3	7
	-1 ... 1,5	4	7
	0 ... 2,5	4	7
	-1 ... 3	8	12
	0 ... 4	8	12
	-1 ... 5	12	18
	0 ... 6	12	18
	-1 ... 9	20	30
	0 ... 10	20	30
	-1 ... 15	32	48
	0 ... 16	32	48
	-1 ... 24	50	75
	0 ... 25	50	75

### Schémas et dimensions

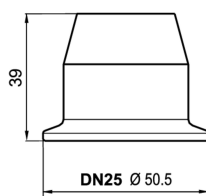
#### Boîtier



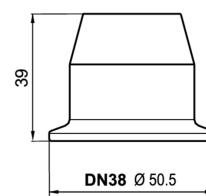
#### Raccord process



ISO 2852 (Tri-Clamp), DN 51, Ø 64.0 (BCID: C05)



ISO 2852 (Tri-Clamp), DN 38, Ø 50.5 (BCID: C04)



ISO 2852 (Tri-Clamp), DN 25, Ø 50.5 (BCID: C03)

## YTED hygienic

Pressostats numériques aseptiques

YTED-##.5.###.#

### Raccordements électriques

Version	Schéma équivalent	Connexion électrique	Fonction	Affectation des bornes										
YTED-##.###.#			<table border="1"> <tr><td>+Vs</td><td>1</td></tr> <tr><td>lout</td><td>3</td></tr> <tr><td>SW1</td><td>4</td></tr> <tr><td>SW2</td><td>2</td></tr> <tr><td>GND (0 V)</td><td>5</td></tr> </table>	+Vs	1	lout	3	SW1	4	SW2	2	GND (0 V)	5	
+Vs	1													
lout	3													
SW1	4													
SW2	2													
GND (0 V)	5													

### Référence

Clé de commande - Possibilités de configuration voir website

	YTED	-	##	.	5	.	###	.	#	####	2037
<b>Produit</b>	YTED										
<b>Raccords de pression</b>											
BRIDE ISO DN 51							11				
BRIDE ISO DN 25							15				
BRIDE ISO DN 38							18				
<b>Étanchéité</b>											
EPDM									5		
<b>Echelle de mesure</b>											
0...1 bar (EN)										B15	
0...1,6 bar (EN)										B16	
0 ... 2.5 bar (EN)										B18	
0 ... 4 bar (EN)										B19	
-1...39 bar (EN)										B1L	
0 ... 6 bar (EN)										B20	
0 ... 10 bar (EN)										B22	
0 ... 16 bar (EN)										B24	
0...25 bar (EN)										B26	
-1...0 bar (EN)										B59	
-1...0,6 bar (EN)										B72	
-1...1,5 bar (EN)										B74	
-1...3 bar (EN)										B76	
-1...5 bar (EN)										B77	
-1...9 bar (EN)										B79	
-1...15 bar (EN)										B81	
-1...24 bar (EN)										B82	
0...100 kPa (EN)										D15	
0...160 kPa (EN)										D16	
0...250 kPa (EN)										D18	
0...400 kPa (EN)										D19	
-100...3900 kPa (EN)										D1L	
0...600 kPa (EN)										D20	
0...1000 kPa (EN)										D22	
0...1600 kPa (EN)										D24	
0...2500 kPa (EN)										D26	
-100...0 kPa (EN)										D59	

# YTED hygienic

Pressostats numériques aseptiques

YTED-##.5.###.#

## Référence

**Clé de commande - Possibilités de configuration voir website**

YTED - ## . 5 . ### . # #### 2037

-100...60 kPa (EN)	D72
-100...150 kPa (EN)	D74
-100...300 kPa (EN)	D76
-100...500 kPa (EN)	D77
-100...900 kPa (EN)	D79
-100...1500 kPa (EN)	D81
-100...2400 kPa (EN)	D82
0...1 kg/cm <sup>2</sup> (EN)	F15
0...1,6 kg/cm <sup>2</sup> (EN)	F16
0...2,5 kg/cm <sup>2</sup> (EN)	F18
0...4 kg/cm <sup>2</sup> (EN)	F19
-1...39 kg/cm <sup>2</sup>	F1L
0...6 kg/cm <sup>2</sup> (EN)	F20
0...10 kg/cm <sup>2</sup> (EN)	F22
0...16 kg/cm <sup>2</sup> (EN)	F24
0...25 kg/cm <sup>2</sup> (EN)	F26
-1...0 kg/cm <sup>2</sup> (EN)	F59
-1...0,6 kg/cm <sup>2</sup> (EN)	F72
-1...1,5 kg/cm <sup>2</sup> (EN)	F74
-1...3 kg/cm <sup>2</sup> (EN)	F76
-1...5 kg/cm <sup>2</sup> (EN)	F77
-1...9 kg/cm <sup>2</sup> (EN)	F79
-1...15 kg/cm <sup>2</sup> (EN)	F81
-1...24 kg/cm <sup>2</sup> (EN)	F82
0...15 psi (ANSI)	H15
0...30 psi (ANSI)	H17
0...60 psi (ANSI)	H19
0...20 psi (ANSI)	H1C
-30Hg...600 psi (ANSI)	H1L
0...100 psi (ANSI)	H21
0...160 psi (ANSI)	H22
0...200 psi (ANSI)	H23
0...300 psi (ANSI)	H25
-30HG...60 psi (ANSI)	H2C
-30HG...0 psi (ANSI)	H59
-30HG...15 psi (ANSI)	H73
-30HG...30 psi (ANSI)	H75
-30HG...100 psi (ANSI)	H78
-30HG...150 psi (ANSI)	H79
-30HG...220 psi (ANSI)	H81
-30HG...300 psi (ANSI)	H82

### Type de pression

Relatif (par rapport à l'environnement)	R
Absolu (par rapport au vide)	A

### Raccordement électrique

M12-A, 5 pôles avec câble blindé, longueur: 2 m	0604
M12-A, 5 pôles avec câble blindé, longueur: 5 m	0605
M12-A, 5 pôles avec câble blindé, longueur: 10 m	0606

## YTED hygienic

Pressostats numériques aseptiques

YTED-##.5.###.#

### Référence

**Clé de commande - Possibilités de configuration voir website**

YTED - ## . 5 . ### . # #### 2037

### Display orientation

Version orientable sur 300°

2037