

# Compteurs mécaniques à présélection

Compteur métreur ou de nombre de tours, soustrayant

Affichage 4 digits, touche de remise à zéro

## ME102, UE102



ME102 - Compteur métreur



UE102 - Compteur de tours

### Points forts

- Compteur à 1 présélection
- Compteur métreur ou de nombre de tours
- Soustrayant
- Affichage 4 digits
- Avec touche de repositionnement
- Format compact
- Boîtier de fixation

### Caractéristiques électriques

Présélection	1 présélection
Programmation de la présélection	Maintenir la touche de repositionnement, programmer la nouvelle valeur, relâcher la touche de repositionnement
Sortie / contact final	Avec compteur sur 0000: Comme contact de passage: durée de contact dépendante de la vitesse de rotation p. ex. 100 ms, à 10000 t/min. et 50 tours = 1 chiffre Avec contact sur 9999: Comme contact permanent: contact reste maintenu jusqu'à la réinitialisation. Si aucune réinitialisation, le contacteur est réinitialisé lorsque le compteur est sur 8999.
Sortie / précontact	Valeur pré réglée comme contact de passage. Contact final comme contact permanent
Contact de sortie	Contact de commutation
Tension de commutation	230 VAC / VDC
Courant de commutation	2 A
Pouvoir de coupure	100 VA / 30 W
Suppression d'étincelle	Recommandé pour charge inductive

# Compteurs mécaniques à présélection

## Compteur métreur ou de nombre de tours, soustrayant

### Affichage 4 digits, touche de remise à zéro

ME102, UE102

#### Caractéristiques mécaniques

Nombre de digits	4 digits
Hauteur des digits	5,5 mm
Mode de comptage	Additionnant dans un sens, soustrayant dans le sens contraire
Axe d'entraînement	2 sorties d'axe, $\varnothing 4$ mm
Repositionnement	Manuel par touche Reset, repositionnement à la valeur de présélection
Couple en fonctionnement	$\leq 0,8$ Nm (pour 1 tour = 1) $\leq 0,4$ Nm (pour 50 tours = 1)
Plage de mesure	Voir les références commande
Température ambiante	0...+60 °C
Type de boîtier	Boîtier
Couleur de boîtier	Gris
Dimensions L x H x P	60 x 62 x 68,5 mm
Fixation	Boîtier
Poids	350 g
Matière	Boîtier: Hostaform POM, gris
Raccordement	Câble 0,3 m, 3 points

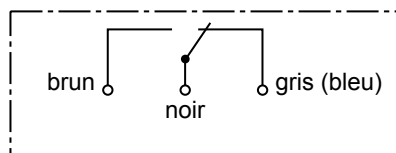
#### ME102

Fonction	Compteur métreur à présélection
Affichage	Chiffres blancs sur fond noir Digit décimal en rouge
Vitesse de mesure	5 tours = 1 ; <2000 m/min 5 tours = 10 ; <200,0 m/min
Précision	1 m, 1 dm, 1 cm
Dimensions de la plaque	60 x 62 mm

#### UE102

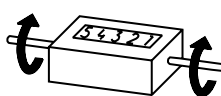
Fonction	Compteur de tours à présélection
Affichage	Chiffres blancs sur fond noir
Vitesse de rotation	$\leq 10000$ t/min
Dimensions de la plaque	60 x 62 mm 60 x 85 mm

#### Schéma de raccordement

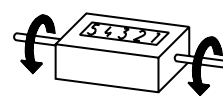


Le type de raccordement indique l'état de fonctionnement (compteur présélectionné).

#### Sens d'oscillation et sens de rotation



Sens de comptage I



Sens de comptage II

#### Accessoires

##### Roues de mesure pour ME102

MR211.04A	Développement 20 cm, Aluminium
MR241.04D	Développement 20 cm, Hytrel TPE-E lisse
MR261.04A	Développement 20 cm, caoutchouc noppé
MR291.04D	Développement 20 cm, Hytrel TPE-E strié

# Compteurs mécaniques à présélection

Compteur mètreur ou de nombre de tours, soustrayant

Affichage 4 digits, touche de remise à zéro

## ME102, UE102

### Références de commande

#### Compteur mètreur

ME102.0

##### Plage de mesure / sortie

- A 9999 m / Contact à 0000
- B 999.9 m / Contact à 0000
- C 99.99 m / Contact à 0000
- D 8999 m / Contact à 9999
- E 899.9 m / Contact à 9999
- F 89.99 m / Contact à 9999
- G 8999 m / Contact à 9999, avec contact préliminaire
- H 899.9 m / Contact à 9999, avec contact préliminaire
- I 89.99 m / Contact à 9999, avec contact préliminaire

##### Mode de comptage / Sens de rotation

- 03 5 tours = 100 / Sens I
- 04 5 tours = 100 / Sens II
- 09 5 tours = 10 / Sens I
- 10 5 tours = 10 / Sens II
- 15 5 tours = 1 / Sens I
- 16 5 tours = 1 / Sens II
- 21 50 tours = 1x10 / Sens I
- 22 50 tours = 1x10 / Sens II

##### Boîtier

- A Boîtier gris, câble 0,3 m, sans contact préliminaire / plaque 60 x 62 mm
- B Boîtier gris, câble 0,3 m, avec contact préliminaire / plaque 60 x 62 mm

##### Sortie

- 1 Contact de passage à 0000
- 2 Contact permanent à 9999
- 3 Contact permanent à 9999, contact préliminaire (\*) de passage (\*) valeur du préliminaire à préciser à la commande

#### Compteur de tours

UE102.0

##### Plage de mesure / sortie

- A 9999 m / Contact à 0000
- D 8999 m / Contact à 9999
- G 8999 m / Contact à 9999, avec contact préliminaire

##### Mode de comptage / Sens de rotation

- 05 1 tour = 10 / Sens I
- 06 1 tour = 10 / Sens II
- 11 1 tour = 1 / Sens I
- 12 1 tour = 1 / Sens II

##### Boîtier

- A Boîtier gris, câble 0,3 m, sans contact préliminaire / plaque 60 x 62 mm
- E Boîtier gris, câble 1 m, avec contact préliminaire / plaque 60 x 62 mm
- C Boîtier gris, câble 0,3 m, sans contact préliminaire / plaque 60 x 85 mm

##### Sortie

- 1 Contact de passage à 0000
- 2 Contact permanent à 9999
- 3 Contact permanent à 9999, contact préliminaire (\*) de passage (\*) valeur du préliminaire à préciser à la commande

# Compteurs mécaniques à présélection

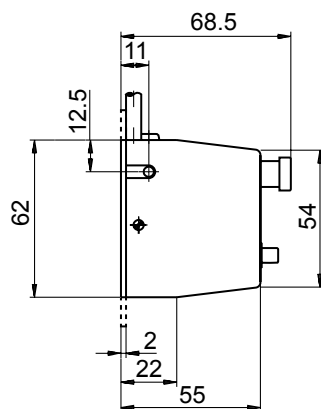
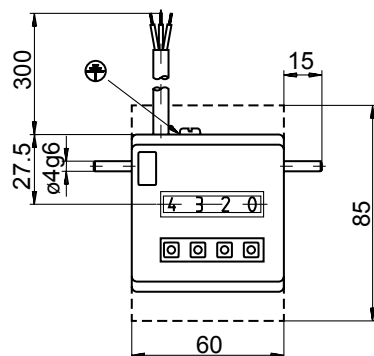
## Compteur métreur ou de nombre de tours, soustrayant

### Affichage 4 digits, touche de remise à zéro

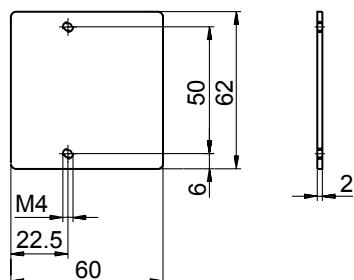
ME102, UE102

#### Dimensions

##### ME102, UE102



##### Plaque ME102, UE102



##### Plaque UE102

