

Codeurs incrémentaux

Axe creux non traversant isolé $\varnothing 12$ à 16 mm ou axe conique $\varnothing 17$ mm

Fiber-optic output, resolution 500...2500 pulses

HOG 86 L



HOG 86 L - boîte à bornes fibre optic

Caractéristiques électriques

Alimentation	9...30 VDC
Consommation à vide	≤ 300 mA
Résolution (imp/tour)	500...2500
Mode de déphasage	$90^\circ \pm 20^\circ$
Période	40...60 %
Signal de référence	Top zéro, largeur 90°
Principe de détection	Optique
Fréq. de commutation	≤ 120 kHz
Etage de sortie	Fibre optique 1, fibre optique 2 - redondant
Longueurs de transmission	≤ 1500 m
Longueurs des arbres	~ 820 nm
Immunité	DIN EN 61000-6-2
Emission	DIN EN 61000-6-4
Conformité	Certification UL/E256710

Points forts

- Fiber-optic output for high interference locations
- Large transmission length (up to 1500 m)
- Electronique protégée même au cours du montage de l'axe
- Forte charge sur palier jusqu'à 300N
- Axe creux non traversant isolé

Option

- Paliers hybrides
- Contrôle de fonction (EMS)

Caractéristiques mécaniques

Dimensions (bride)	$\varnothing 99$ mm
Type d'axe	$\varnothing 12...16$ mm (non traversant) $\varnothing 17$ mm (axe conique 1:10)
Charge	≤ 200 N axial ≤ 300 N radial
Jeu axe moteur admissible	0,2 mm radial
Indice de protection DIN EN 60529	IP 66
Vitesse de rotation	≤ 10000 t/min (Mécanique)
Couple en fonctionnement	≤ 6 Ncm
Moment d'inertie rotor	160 gcm ²
Matières	Boîtier: aluminium Axe: inox
Température d'utilisation	$-20...+70$ °C
Résistance	DIN EN 60068-2-6 Vibration 10 g, 10-2000 Hz DIN EN 60068-2-27 Choc 100 g, 6 ms
Protection contre la corrosion	IEC 60068-2-52 brume de sel Conforme ISO 12944-5:1998 Systemès de peintures protectives (C4)
Protection	II3G Ex nA T4 X (gas) II3D Ex tD IP66 A22 T135°C X (poussière)
Raccordement	Terminal box fiber-optic with ST connector fiber-optic multimode 62,5/125 μ m
Poids	1,2 kg

Codeurs incrémentaux

Axe creux non traversant isolé ø12 à 16 mm ou axe conique ø17 mm

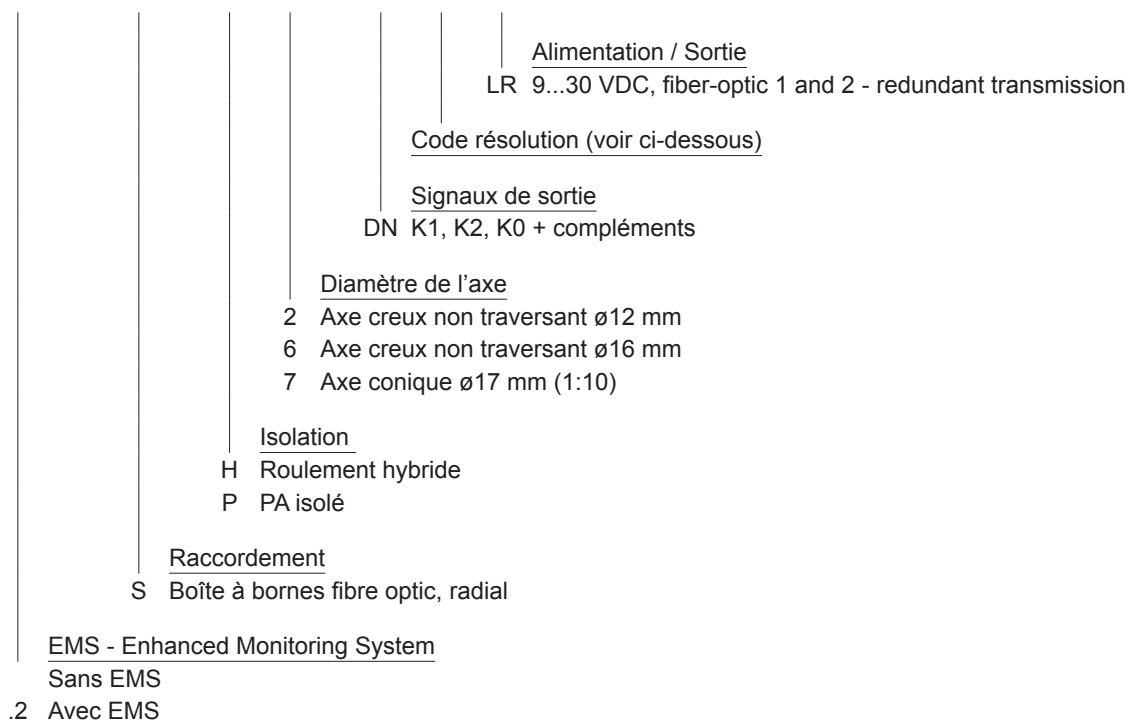
Fiber-optic output, resolution 500...2500 pulses

HOG 86 L

Références de commande

HOG 86

	L	S				DN		LR
--	---	---	--	--	--	----	--	----



Code résolution (Nombre d'impulsions/tour)

500	1000	1200	2048
512	1024	1250	2500

Versions with additional output circuit HTL/TTL on request.
Fiber optic transmission length up to 2200 m available on request.

Accessoires

Connecteurs et câbles

HEK 8	Câble de détecteur pour codeur
-------	--------------------------------

Accessoires de montage

11077087	Kit de montage et de démontage
11071906	Kit de montage ruban de mise à la terre
DMS 6	Butoir anti-rotation dimension M6
11071850	Kit de montage avec tôle de retenue R63 pour butoir anti-rotation dimension M6
11082676	Kit de montage avec tôle de retenue R69 pour butoir anti-rotation dimension M6
11072076	Kit de vis de montage pour butoir anti-rotation dimension M6
11071904	Kit de montage pour dispositif anti-rotation dimension M6

Fibre optique récepteur

LWL EHR	Fiber-optic receiver, standard rail, input 2x fiber-optic
---------	---

Codeurs incrémentaux

Axe creux non traversant isolé $\varnothing 12$ à 16 mm ou axe conique $\varnothing 17$ mm

Fiber-optic output, resolution 500...2500 pulses

HOG 86 L

Signaux de sortie

Output signals - terminal box fiber optic

Fiber optic redundant Fiber optic 1 and 2:
2 x fiber optic for connection to a fiber optic receiver
(accessory LWL EHR - at operation with only one fiber optic connection the receiver gives a status message via the error output that the unused connection is giving no signal)

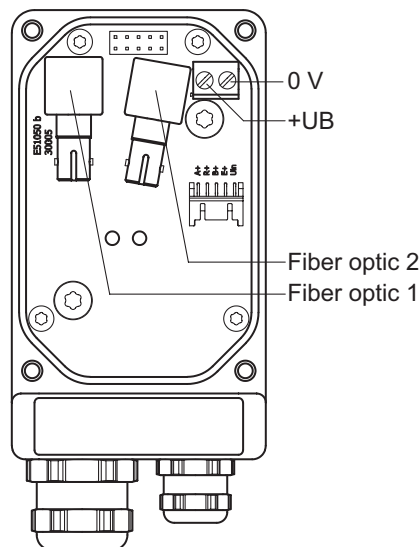
Option EMS: LED status / error output

flashing red light*	Error of signal sequence, marker pulse or cycles (Error output = high-low alternation)
red	Overload output driver (Error output = low)
flashing green light	Encoder o.k., rotating (Error output = high)
green	Encoder o.k., stopped (Error output = high)
no light	No output voltage connection or wrong connection (Error output = low)

* only on rotating encoder

Affectation des bornes

View A - Terminal box fiber optic



Codeurs incrémentaux

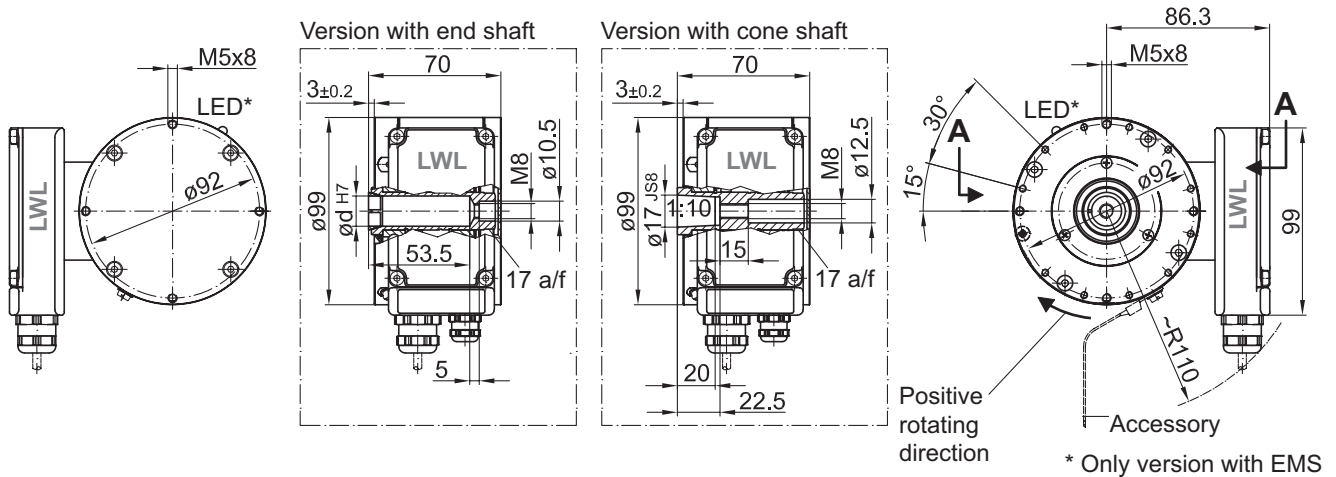
Axe creux non traversant isolé $\varnothing 12$ à 16 mm ou axe conique $\varnothing 17$ mm

Fiber-optic output, resolution 500...2500 pulses

HOG 86 L

Dimensions

HOG 86 L - Version avec boîte à bornes fibre optic



HOG 86 L - Possibilités de montage

