

# Codeurs incrémentaux

## Axe sortant - Version US avec bride carrée

### Résolution 5...6000 impulsions

GI352



GI352

#### Points forts

- Codeur version US
- Résolution max. 6000 impulsions/tour
- Détection optique
- Axe  $\varnothing 9,52$  mm
- Bride carrée 63,5 x 63,5 mm
- Connecteur MIL 7 ou 10 contacts
- Vitesse de rotation jusqu'à 10000 t/mn
- Haute tenue aux chocs et vibrations

#### Caractéristiques électriques

Alimentation	5 VDC $\pm 10$ % 4,75...30 VDC
Protection contre l'inversion de polarité	Oui (4,75...30 VDC)
Consommation à vide	$\leq 30$ mA (24 VDC) $\leq 60$ mA (5 VDC)
Résolution (imp/tour)	5...6000
Signal de référence	Top zéro, largeur 90°
Principe de détection	Optique
Fréq. de commutation	$\leq 150$ kHz
Signaux de sortie	A 90° B, 0 + compléments
Étage de sortie	Emetteur de ligne/RS422 Totem pôle, NPN et PNP
Immunité	DIN EN 61000-6-2
Emission	DIN EN 61000-6-4
Conformité	Certification UL/E63076

#### Caractéristiques mécaniques

Dimensions (bride)	63,5 x 63,5 mm
Type d'axe	$\varnothing 9,52$ mm axe
Charge	$\leq 20$ N axial $\leq 40$ N radial
Bride	Bride carrée 63,5 x 63,5 mm
Indice de protection DIN EN 60529	IP 54 (sans joint), IP 65 (avec joint)
Vitesse de rotation	$\leq 10000$ t/min
Couple de démarrage	$\leq 0,015$ Nm (IP 54) $\leq 0,03$ Nm (IP 65)
Moment d'inertie rotor	14,5 gcm <sup>2</sup>
Matières	Boîtier: aluminium Bride: aluminium
Température d'utilisation	-25...+100 °C (5 VDC) -25...+85 °C (24 VDC)
Humidité relative	95 % sans condensation
Résistance	DIN EN 60068-2-6 Vibration 10 g, 16-2000 Hz DIN EN 60068-2-27 Choc 200 g, 6 ms
Raccordement	MIL-connecteur, 7 points MIL-connecteur, 10 points
Poids	280 g

# Codeurs incrémentaux

## Axe sortant - Version US avec bride carrée

### Résolution 5...6000 impulsions

GI352

#### Références de commande

GI352.

Code résolution (voir ci-dessous)

#### Raccordement

- A0 Embase axiale MS3102 R18  
10 points
- A1 Embase radiale MS3102 R18  
10 points
- B0 Embase axiale MS3102 R16S  
7 points
- B1 Embase radiale MS3102 R16S  
7 points

#### Alimentation / Sortie

- 21 5 VDC / Emetteur de ligne / 7 points
- 22 5 VDC / Emetteur de ligne / 10 points
- 70 4.75...30 VDC / Totem pôle / 10 points
- 71 4.75...30 VDC / Totem pôle / 7 points

#### Bride / Axe

- 1 Carrée 63,5 x 63,5 mm / ø9,52 mm, IP 54
- B Carrée 63,5 x 63,5 mm / ø9,52 mm, IP 65

#### Accessoires

##### Connecteurs et câbles

Z 172.005 MIL-connecteur, 10 points, câble 5 m

#### Code résolution (Nombre d'impulsions/tour)

49 (5)	57 (128)	22 (1000)	30 (2500)
36 (10)	06 (200)	23 (1024)	31 (3600)
50 (25)	09 (250)	24 (1250)	34 (4096)
39 (50)	13 (360)	26 (1500)	35 (5000)
40 (60)	14 (400)	28 (2000)	48 (6000)
41 (100)	15 (500)	29 (2048)	

Autres résolutions sur demande.

Exemple: Code résolution 23 = 1024 imp/tour.

# Codeurs incrémentaux

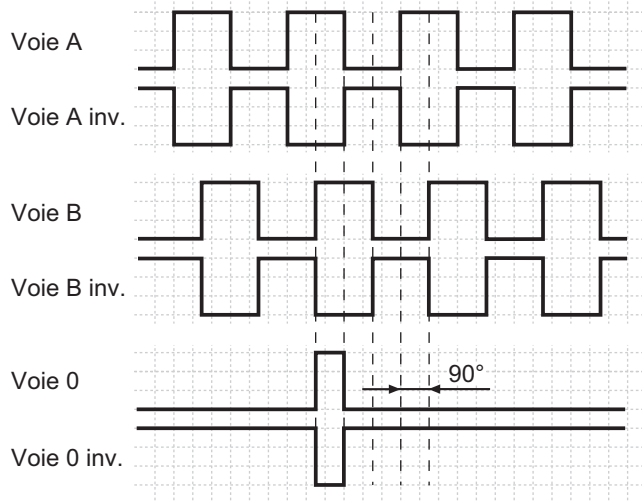
## Axe sortant - Version US avec bride carrée

### Résolution 5...6000 impulsions

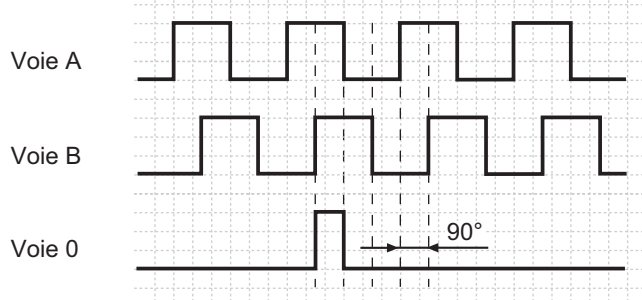
GI352

#### Signaux de sortie

Pour une rotation en sens horaire et vue sur l'axe.  
Voies A, B, 0 avec compléments

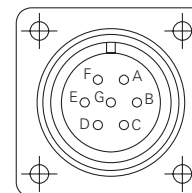
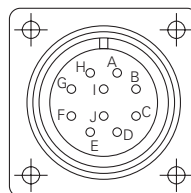


Voies A, B, 0



#### Affectation des bornes

Borne	Désignation Embase 10 contacts	Désignation Embase 7 contacts
A	Voie A	Voie A
B	Voie B	Voie B
C	Voie 0	Voie 0
D	+U alimentation	+U alimentation
E	-	-
F	0 V alimentation	0 V alimentation
G	Masse	Masse
H	Voie A inv.	-
I	Voie B inv.	-
J	Voie N inv.	-



#### Niveaux électriques

Sorties	Emetteur de ligne
Niveau haut	>2,5 V (I = -20 mA)
Niveau bas	<0,5 V (I = 20 mA)
Charge max.	20 mA

Sorties	Totem pôle
Niveau haut	>U alim. -3 V (I = -20 mA)
Niveau bas	<0,5 V (I = 20 mA)
Charge max.	20 mA

# Codeurs incrémentaux

## Axe sortant - Version US avec bride carrée

### Résolution 5...6000 impulsions

GI352

#### Dimensions

