

Codeurs incrémentaux

Axe sortant - Bride standard - Version Inox

Résolution 5...6000 impulsions

GE355



GE355 avec bride standard

Points forts

- Codeur en bride standard
- Version INOX
- Détection optique
- Résolution max. 6000 impulsions/tour
- Bride standard et axe $\varnothing 10$ mm

Caractéristiques électriques

Alimentation	5 VDC ± 10 % 4,75...30 VDC 10...30 VDC
Protection contre l'inversion de polarité	Oui (4,75...30 VDC)
Consommation à vide	≤ 30 mA (24 VDC) ≤ 60 mA (5 VDC)
Résolution (imp/tour)	5...6000
Signal de référence	Top zéro, largeur 90°
Principe de détection	Optique
Fréq. de commutation	≤ 150 kHz
Signaux de sortie	A 90° B, 0 + compléments
Étage de sortie	Émetteur de ligne/RS422 Totem pôle, NPN et PNP
Immunité	DIN EN 61000-6-2
Emission	DIN EN 61000-6-4
Conformité	Certification UL/E63076

Caractéristiques mécaniques

Dimensions (bride)	$\varnothing 58$ mm
Type d'axe	$\varnothing 10$ mm axe (bride standard)
Charge	≤ 20 N axial ≤ 40 N radial
Bride	Bride standard
Indice de protection DIN EN 60529	IP 67
Vitesse de rotation	≤ 10000 t/min
Couple de démarrage	$\leq 0,03$ Nm (IP 67)
Moment d'inertie rotor	14,5 gcm ²
Matières	Boîtier: inox 1.4305 Bride: inox 1.4305
Température d'utilisation	-25...+85 °C
Humidité relative	95 % sans condensation
Résistance	DIN EN 60068-2-6 Vibration 10 g, 16-2000 Hz DIN EN 60068-2-27 Choc 200 g, 6 ms
Raccordement	Câble 1 m Câble 1,5 m
Poids	500 g

Codeurs incrémentaux

Axe sortant - Bride standard - Version Inox
Résolution 5...6000 impulsions

GE355

Références de commande

GE355. A

Code résolution (voir ci-dessous)

Raccordement

- 31 Câble 1 m, axial
- 4A Câble 1,5 m, radial

Alimentation / Sortie

- 22 5 VDC / Emetteur de ligne RS422
- 70 4.75...30 VDC / Totem pôle
- 72 10...30 VDC / Emetteur de ligne RS422 (5 VDC)

Bride / Axe

- A Bride standard / \varnothing 10 mm, IP 67

Code résolution (Nombre d'impulsions/tour)

49 (5)	57 (128)	22 (1000)	30 (2500)
36 (10)	06 (200)	23 (1024)	31 (3600)
50 (25)	09 (250)	24 (1250)	34 (4096)
39 (50)	13 (360)	26 (1500)	35 (5000)
40 (60)	14 (400)	28 (2000)	48 (6000)
41 (100)	15 (500)	29 (2048)	

Autres résolutions sur demande.

Exemple: Code résolution 23 = 1024 imp/tour.

Codeurs incrémentaux

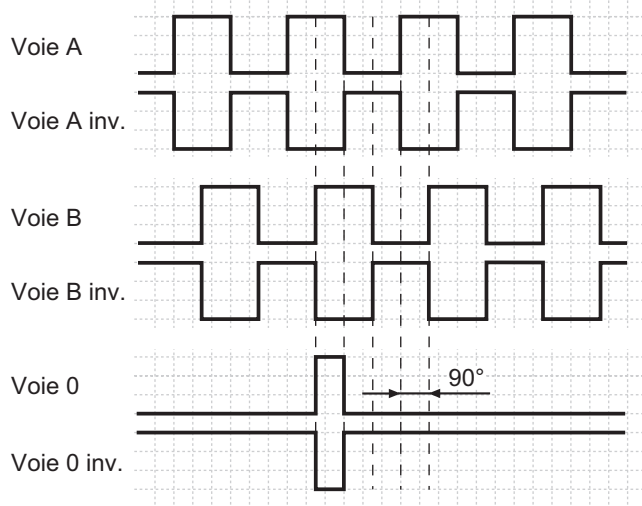
Axe sortant - Bride standard - Version Inox

Résolution 5...6000 impulsions

GE355

Signaux de sortie

Pour une rotation en sens horaire et vue sur l'axe.



Affectation des bornes

Câble	Désignation
rose	Voie B inv.
(bleu)	Retour +U alimentation
rouge	Voie 0
noir	Voie 0 inv.
brun	Voie A
vert	Voie A inv.
-	-
gris	Voie B
-	-
blanc/vert	0 V alimentation
(blanc)	Retour 0 V alimentation
brun/vert	+U alimentation

Remarque : les signaux Retour alimentation sont utilisés sur certaines cartes d'axes pour vérifier la présence codeur. Les fils de ces signaux ne sont pas reliés dans le connecteur des câbles que nous fournissons.

Niveaux électriques

Sorties	Emetteur de ligne
Niveau haut	>2,5 V (I = -20 mA)
Niveau bas	<0,5 V (I = 20 mA)
Charge max.	20 mA

Sorties	Totem pôle
Niveau haut	>U alim. -3 V (I = -20 mA)
Niveau bas	<0,5 V (I = 20 mA)
Charge max.	20 mA

Codeurs incrémentaux

Axe sortant - Bride standard - Version Inox
Résolution 5...6000 impulsions

GE355

Dimensions

