

## EIL580P-B - M23 CW

Axe creux non traversant, embase mâle M23 CW

1...65536 impulsions par tour programmable (système d'interpolation)

### Vue d'ensemble

- Taille ø58 mm
- Précise détection optique (interpolée)
- Niveau signal de sortie programmable (TTL ou HTL)
- Axe creux non traversant, ø8...15 mm
- Raccordement embase mâle M23 CW axial ou radial
- Impulsions par tour 1...65536, programmable
- Haute protection jusqu'à IP 67
- Haute résistance aux chocs et aux vibrations



### Caractéristiques techniques

#### Caractéristiques électriques

Alimentation	4,75...30 VDC
Protection contre l'inversion de polarité	Oui
Protection court-circuit	Oui
Courant de service à vide	≤70 mA
Temps d'initialisation	≤ 30 ms après mise tension
Impulsions par tour	1 ... 65536
Période	45...55 % typique à 1024, 2048 impulsions (autre cf. le tableau Période)
Signal de référence	Top zéro 90° ou 180°
Principe de détection	Optique
Fréquence de sortie	≤300 kHz (TTL) ≤160 kHz (HTL)
Signaux de sortie	A+, B+, R+, A-, B-, R-
Etage de sortie	TTL/RS422 HTL/Push-pull
Paramètres programmables	Niveau de sortie TTL/HTL Nombre d'impulsions 1...65536 Top zéro largeur 90°/180° Position d'impulsion zéro Séquence de signaux
Immunité	EN 61000-6-2

#### Caractéristiques électriques

Emission	EN 61000-6-3
Certificat	UL 508 / CSA 22.2

#### Caractéristiques mécaniques

Taille (bride)	ø58 mm
Type d'axe	ø8...15 mm (axe creux non traversant) ø9,52 mm (non traversant) ø12,7 mm (non traversant)
Protection EN 60529	IP 65 (sans joint) IP 67 (avec joint)
Vitesse de rotation	≤6000 t/min (+20 °C, IP 67) ≤8000 t/min (+20 °C, IP 65)
Couple de démarrage	≤0,02 Nm (+20 °C, IP 65) ≤0,025 Nm (+20 °C, IP 67)
Matière	Boîtier: fonte d'aluminium Bride: aluminium
Température d'utilisation	-40...+100 °C
Humidité relative	90 % sans condensation
Résistance	EN 60068-2-6 Vibrations 30 g, 10-2000 Hz EN 60068-2-27 Choc 250 g, 6 ms
Raccordement	Embase mâle M23, 12 points
Poids	300 g

## EIL580P-B - M23 CW

Axe creux non traversant, embase mâle M23 CW

1...65536 impulsions par tour programmable (système d'interpolation)

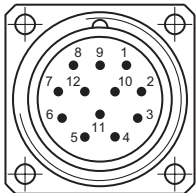
### Affectation des bornes

#### Embase mâle M23, 12 points, dans le sens horaire (CW)

Borne	Désignation
1	B-
2	—
3	R+
4	R-
5	A+
6	A-
7	R-Set <sup>1)</sup>
8	B+
9	—
10	0 V alimentation
11	—
12	+U alimentation

<sup>1)</sup> D L'entrée R-Set permet de régler l'impulsion zéro à la position actuelle de l'axe.

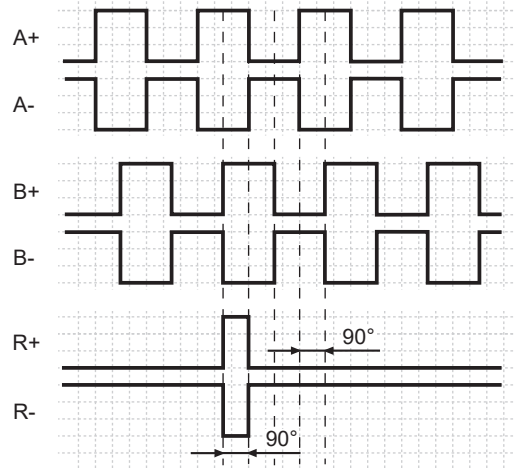
R-Set = UB ≥ 200 ms



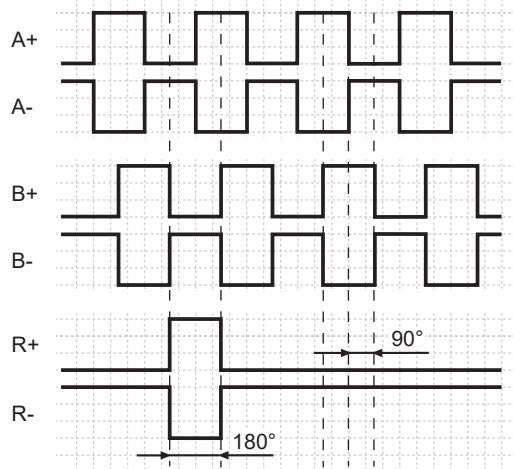
Embase mâle M23, 12 points,  
dans le sens horaire (CW)

### Signaux de sortie

Impulsion zéro électrique 90° A&B high  
(Réglage d'usine pour une rotation en sens horaire (CW) en vue de la bride de l'encodeur)



Impulsion zéro électrique 180° B low  
(pour une rotation en sens horaire (CW) en vue de la bride de l'encodeur)



### Niveaux électriques

Sorties	TTL/RS422
Niveau Haut	≥2,5 V
Niveau Bas	≤0,5 V
Charge	≤20 mA
Sorties	HTL/Totem pôle
Niveau Haut	≥U alim. -3 V
Niveau Bas	≤1,5 V
Charge	≤20 mA

## EIL580P-B - M23 CW

Axe creux non traversant, embase mâle M23 CW

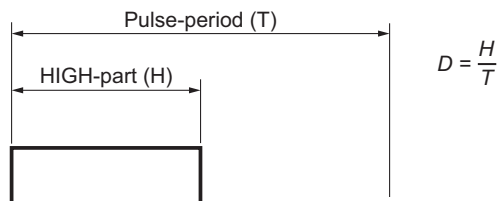
1...65536 impulsions par tour programmable (système d'interpolation)

### Période

Le rapport cyclique (D) est le rapport temporel de la durée du niveau haut (H) et la période d'impulsion (T).

Induit par le système et lié au nombre d'impulsions, il y aurait des différentes valeurs de mesure ce qui exerce une influence sur la détection de la vitesse et l'acquisition de la position.

Les nombres d'impulsions binaires sont recommandés pour détecter la vitesse.



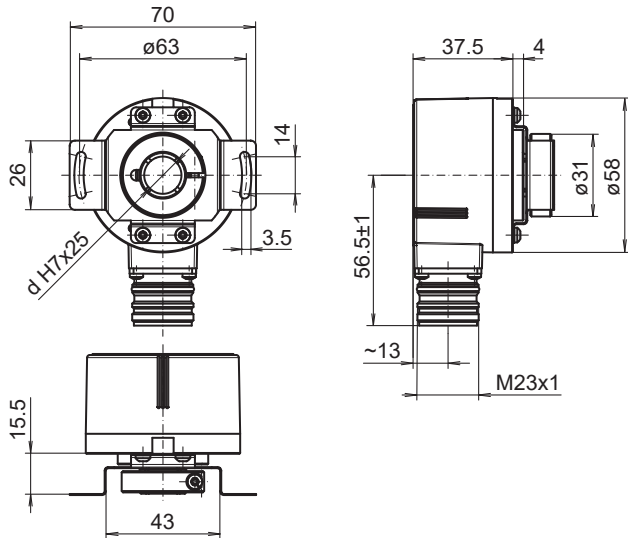
Nombre d'impulsions programmé	Rapport cyclique (D) (maximal)	Jitter (+/-) (maximal)
1...1023	45...55 %	5%
1024, 2048	45...55 %	5%
1025...5000	40...60 %	10%
8192, 16384	35...85 %	15%
5001...10000	22...78 %	28%
32768	25...75 %	25%
65536	15...85 %	35%
tous les autres	Jitter[%]=(Nombre d'impulsions programmé -10000)*0,0007%+28%	

## EIL580P-B - M23 CW

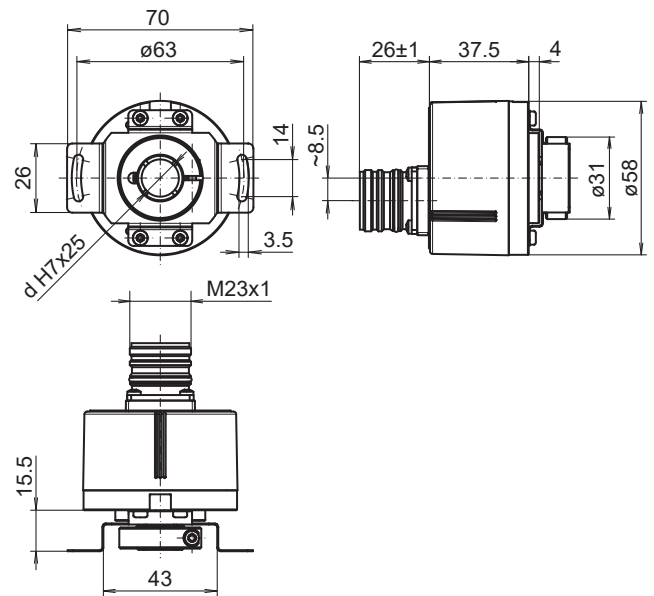
Axe creux non traversant, embase mâle M23 CW

1...65536 impulsions par tour programmable (système d'interpolation)

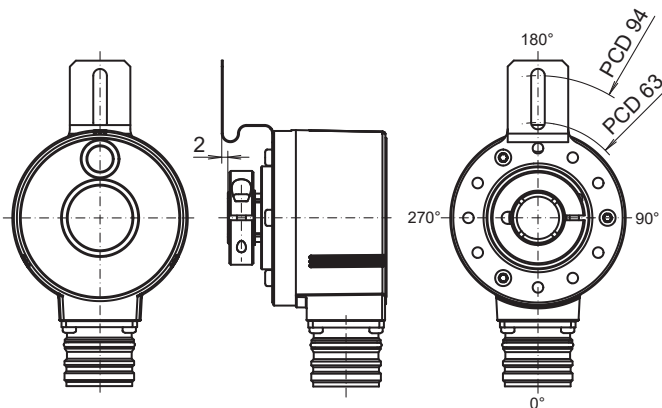
### Dimensions



Bague de serrage coté bride: Axe creux non traversant, embase M23 radial



Bague de serrage coté bride: Axe creux non traversant, embase M23 axial



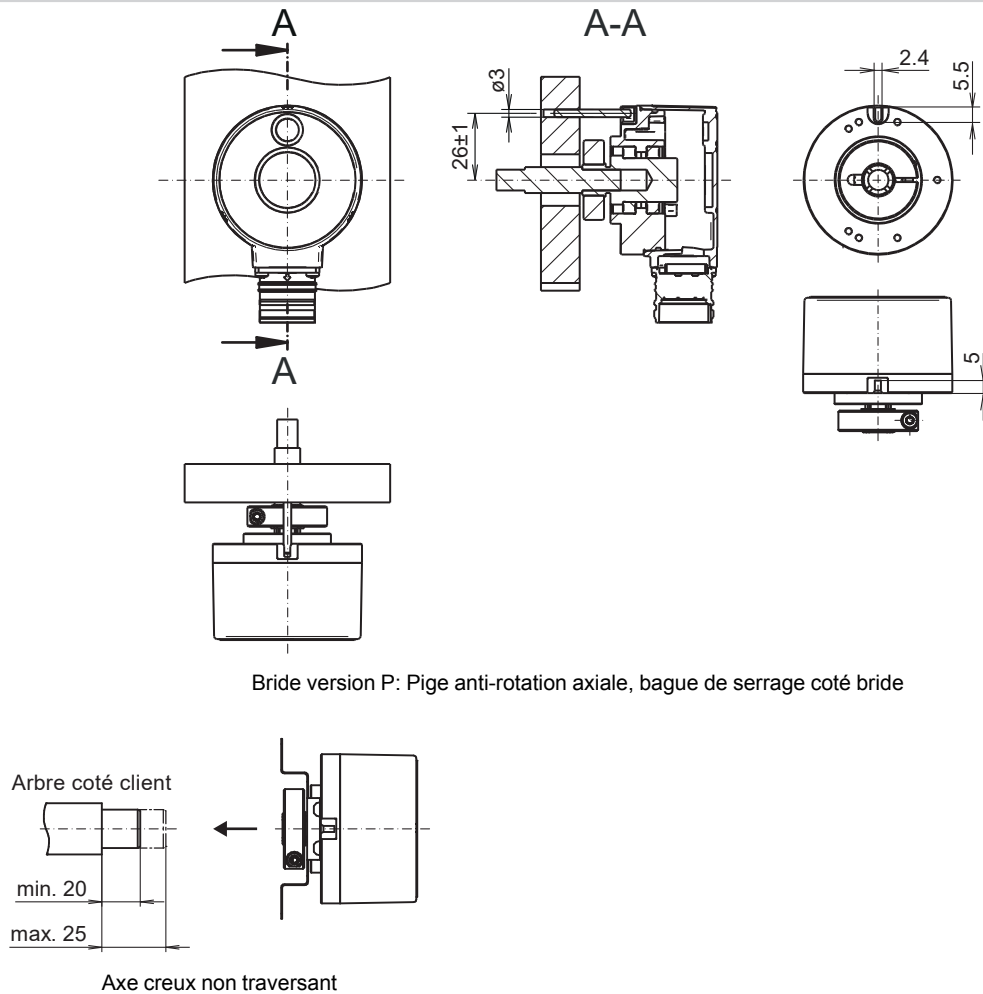
Bride version M: Position de montage du bras de couple

## EIL580P-B - M23 CW

Axe creux non traversant, embase mâle M23 CW

1...65536 impulsions par tour programmable (système d'interpolation)

### Dimensions



## EIL580P-B - M23 CW

Axe creux non traversant, embase mâle M23 CW

1...65536 impulsions par tour programmable (système d'interpolation)

### Référence de commande

	EIL580P	-	B	#	##	.	#	##	#	.	01024	.	B
<b>Produit</b>	EIL580P												
<b>Type d'axe</b>													
Axe creux non traversant			B										
<b>Bride (Axe creux traversant)</b>													
Sans ressort anti-rotation				N									
Avec ressort, diamètre trous de fixation 63...94 mm, M4 position de montage 180°				M									
Avec ressort anti-rotation Ø63				T									
Pour pige anti-rotation, 3 mm, axiale/radiale				P									
<b>Axe creux non traversant</b>													
Ø8 mm, bague de serrage coté bride					08								
Ø3/8" (Ø9,52 mm), bague de serrage coté bride					U3								
Ø10 mm, bague de serrage coté bride					10								
Ø12 mm, bague de serrage coté bride					12								
Ø1/2" (Ø12,7 mm), bague de serrage coté bride					U4								
Ø14 mm, bague de serrage coté bride					14								
Ø15 mm, bague de serrage coté bride					15								
<b>Indice de protection</b>													
IP 65							5						
IP 67							7						
<b>Raccordement</b>													
Embase M23 radiale, 12 points, mâle, CW								E					
Embase M23 axiale, 12 points, mâle, CW								C					
<b>Alimentation / Sorties</b>													
4,75...30 VDC, TTL/RS422, 6 canaux (Vout=5V)									F				
4,75...30 VDC, HTL/totem pôle, 6 canaux (Vout=Vin)									Q				
<b>Nombre d'impulsions programmable</b>													
1...65536 programmable (réglage d'usine: 1024)											01024		
<b>Température d'utilisation</b>													
-40...+100 °C													B

(Réglage d'usine: 1024 imp/tour, Vout = 5 VDC TTL, Séquence signal A avant B (sens horaire), top zéro 90° A&amp;B high)

### Accessoires

#### Accessoires de montage

11066083	Ressort anti-rotation à un bras (kit de montage 006)
11073119	Ressort anti-rotation à un bras (kit de montage 021)
11067367	Ressort anti-rotation à un bras (kit de montage 028)
11100198	Stator anti-rotation à 2 bras (kit de montage 046)
11113210	Ressort anti-rotation à un bras (kit de montage 047)
11124300	Ressort anti-rotation à un bras (kit de montage 048)
11155325	Plaque de montage rigide à un bras (montage 099)
11106627	Clip cage de ventilateur 8 mm
11094674	Bague de serrage 12/31/ 8 M3 8.8
11094675	Bague de serrage 17/31/ 8 M3 8.8
11116921	Douille d'isolation Ø10 mm/Ø12 mm/25 mm long
11116923	Douille d'isolation Ø12 mm/Ø14 mm/25 mm long

## EIL580P-B - M23 CW

Axe creux non traversant, embase mâle M23 CW

1...65536 impulsions par tour programmable (système d'interpolation)

### Accessoires

#### Accessoires de programmation

11120657	Outil de programmation handheld Z-PA-EI-H
11120547	PC Programming Tool Z-PA-EI-P
11222569	Câble de connexion connecteur M23 (CCW) / connecteur SUB-D, 0,2 m
11222570	Câble de connexion connecteur M23 (CCW) / connecteur SUB-D, 1 m