

Codeur absolu à sortie série SSI

Axe sortant et bride standard, certification EX

Codeur multitour 13 bits ST / 12 bits MT

X 700 SSI



X 700 avec bride standard

Points forts

- Codeur multitour optique à sortie série SSI / Certification ATEX
- Résolution: 13 bits monotour et 12 bits multitour
- Bride standard ou bride synchro
- Positionnement électrique du zéro
- Entrée sens de comptage
- Protection contre les explosions EEx d IIC T6
- Applications EX I/II 2 GD / ATEX 133213X
- Matériau INOX
- Température boîtier maxi +85 °C

Caractéristiques électriques

Plage d'alimentation	10...30 VDC
Protection contre les courts-circuits	Oui
Consommation à vide	≤50 mA (24 VDC)
Temps d'initialisation	20 ms après mise sous tension
Interface	SSI
Points par tour	8192 / 13 bits
Nombre de tours	4096 / 12 bits
Précision	±0,025 °
Code	Gray ou binaire
Sens d'évolution du code	CW/CCW, sélection par une entrée électrique
Entrées	Horloge SSI V/R, ZERO
Etage de sortie	SSI : Émetteur de ligne RS485 Sorties Défaut : Totem pôle
Choc	DIN EN 61000-6-2
Emission	DIN EN 61000-6-4
Fonction Diagnostic	Auto test Evolution du code Défaut multitour
Conformité	Certification UL / E301461

Caractéristiques mécaniques

Boîtier	ø70 mm
Axe	ø10 mm et bride standard
Bride	Bride standard
Protection	IP 67
Vitesse de rotation	≤6000 t/mn
Couple	≤0,4 Nm
Charge	≤60 N axial ≤50 N radial
Matière	Boîtier : inox Bride : inox
Température d'utilisation	-25...+60 °C
Humidité relative	95% sans condensation
Résistance	DIN EN 60068-2-6 Vibration 10 g, 16-2000 Hz DIN EN 60068-2-27 Choc 200 g, 6 ms
Poids	1300 g
Raccordement	Câble 2 m (autre longueur sur demande)

Codeur absolu à sortie série SSI

Axe sortant et bride standard, certification EX
Codeur multitour 13 bits ST / 12 bits MT

X 700 SSI

Références de commande

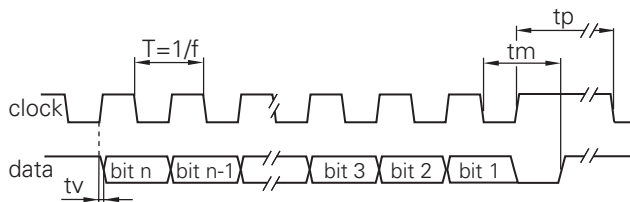
X 700. **M1** **12** **02**

Raccordement
12 Câble axial 2 m

Alimentation / Sortie
1 10...30 VDC / code Gray 25 bits
2 10...30 VDC / code binaire 25 bits

Bride / Axe
M1 Standard / ø10 mm + joint, IP 67

Diagramme SSI



Fréquence d'horloge	62,5...1500 kHz
Période T	40...60 %
Temps de montée t_v	150 ns
Temps monostable t_m	$25 \mu s + T/2$
Temps de pause t_p	$30 \mu s$

Codeur absolu à sortie série SSI

Axe sortant et bride standard, certification EX

Codeur multitour 13 bits ST / 12 bits MT

X 700 SSI

Description du raccordement	
+U et 0V alim.	Alimentation du codeur.
Data + et -	Sorties donnée SSI, Emetteur de ligne selon la norme RS422.
Horloge + et -	Entrées horloge SSI, selon norme RS422, courant de 7 mA sous 5 V. Fréquence d'horloge comprise entre 62,5 kHz et 1 MHz en fonction de la longueur du câble de liaison : f < 400 kHz pour L > 50 m, f < 100 kHz pour L > 400 m. Temps de pause entre 2 cycles de lecture > 20 ms.
ZERO	Permet le calage à zéro du codeur. Entrée reliée par une résistance de rappel de 10 kΩ. Le calage à zéro du codeur est réalisé en envoyant une impulsion +U alim sur l'entrée ZERO. En fonctionnement normal cette entrée doit être impérativement reliée au 0V. Le temps de réponse de l'entrée est de 50 ms à l'activation et au relâchement.
DATAVALID	Signale un défaut de détection monotour. Sortie NPN, charge 40 mA max.
DATAVALID MT	Signale un défaut de détection multitour. Sortie NPN, charge 40 mA max.
V/R	Sélection du sens d'évolution du code. Entrée reliée par une résistance de rappel interne de 10 kΩ à +U alim : code croissant pour la rotation de l'axe en sens horaire. En reliant l'entrée au 0V : code croissant pour la rotation de l'axe en sens anti-horaire. L'entrée V/R doit être définitivement positionnée avant le calage à zéro par l'entrée ZERO.

Raccordement	
Câble	Désignation
brun	+U alimentation
blanc	0V alimentation
verte	Horloge +
gris	Data +
bleu	ZERO
rose	Data -
jaune	Horloge -
noir	DATAVALID
rouge	V/R
violet	DATAVALID MT

Niveaux électriques	
SSI	
Horloge SSI	Entrées sur photocoupleur
Data SSI	Sorties sur driver RS485
Entrées	
Niveau haut	>0,7 U alimentation
Niveau bas	<0,3 U alimentation
Impédance d'entrée	10 kΩ
Sorties	
Emetteur de ligne	
Niveau haut	>2,5 V (I = -20 mA)
Niveau bas	<0,5 V (I = 20 mA)
Charge max.	20 mA

Codeur absolu à sortie série SSI

Axe sortant et bride standard, certification EX
Codeur multitour 13 bits ST / 12 bits MT

X 700 SSI

Dimensions

