

Codeur magnétique absolu monotour à axe sortant BMSV – MAGRES SSI

Particularités

- Codeur monotours robuste, résolution 10 Bit
- Interface SSI
- Entrée pour mise à zéro
- Boîtier miniature



Données générales

Tensions d'alimentation	5 VDC \pm 10% (05C) 10 - 30 VDC (24C)
Consommations max. (sans charge)	typ. 100 mA (pour 5 VDC) (05C) typ. 50 mA (pour 24 VDC) (24C)
Circuit de sortie	SSI, complémenté RS 422
Résolutions	10 Bit (1 pas de mesure = 21'06")
Limite d'erreur	$\pm 1^\circ$
Reproductibilité	0,3°
Fréquence d'horloge max.	1 MHz
Signal de mise à zéro	mise à zéro : <0,4V, >2ms état de repos : +Vs ou non connecté
Sens de rotation	vu sur flasque et pour sens de rotation horaire (CW), il s'ensuit des valeurs de position croissantes

Données mécaniques

Vitesse max.	6'000 t/min
Moment d'inertie	typ. $0,65 \times 10^{-7}$ kgm ²
Couple d'utilisaton	typ. 0,75 cNm (3'000 t/min / 20 °C)
Charages max. sur l'axe	axial: 10 N radial: 10 N
Durée de vie des roulements	dépend des conditions d'utilisation (typ. 10 ⁹ tours)
Classe de protection	IP 65
Matériau	boîtier: acier flasque: aluminium
Poids	env. 60 g

Références de commande

BMSV 30S1	<input type="checkbox"/>	<input type="checkbox"/>	10/00	<input type="checkbox"/>	<input type="checkbox"/>
	Raccordement				
	4	Câble 2 m axial			
	5	Câble 2 m radial			
	6	Connecteur M9 axial			
	9	Connecteur M9 radial			
	Axes				
	C5	Axe 5 mm IP 65			
	C6	Axe 6 mm IP 65			
	C8	Axe 8 mm IP 65			
	Résolution				
	10	10 Bit			
	Plages de tension, Signaux de sortie				
	05C	5 VDC, Interface SSI			
	24C	10 - 30 VDC, Interface SSI			
	Codages signaux				
	N	Code binaire			
	G	Code gray			

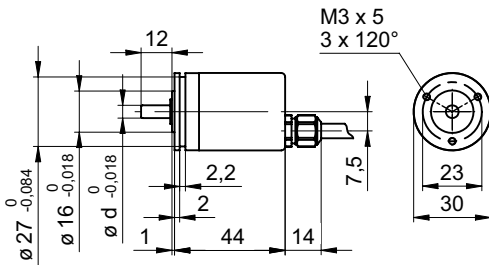
Conditions ambiantes

Plage de température	-20...+85 °C
Humidité (ambiante)	max. 95% d'humidité relative
Vibration	IEC 60068-2-6 (≤ 300 m/s ² / 10 - 2'000 Hz)
Choc	IEC 60068-2-27 ($\leq 1'000$ m/s ² / 6 ms)
Protection contre les parasites	EN 61000-6-2
Rayonnement	EN 61000-6-3

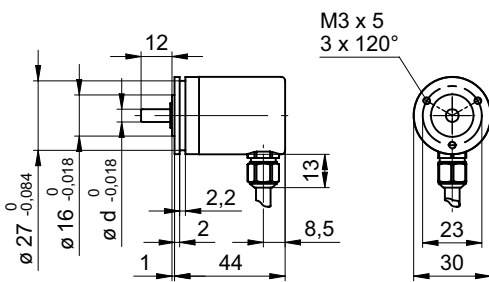


Dimensions

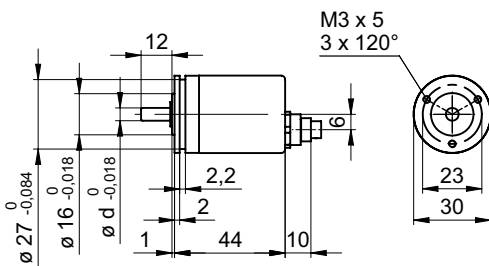
-4



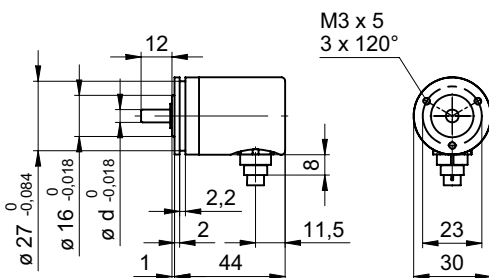
-5



-6



-9



Repérage du câble

pour raccordements **-4** et **-5**

Couleurs	Signaux	Description
brun	+Vs	Tension d'alimentation
blanc	0 V	Tension d'alimentation
gris	Data+	Données+
rose	Data-	Données-
vert	Clock+	Horloge+
jaune	Clock-	Horloge-
bleu	Zéro	entrée point zéro
rouge	d.u.	(don't use) / ne pas utiliser
câble		8 x 0,09 mm ²

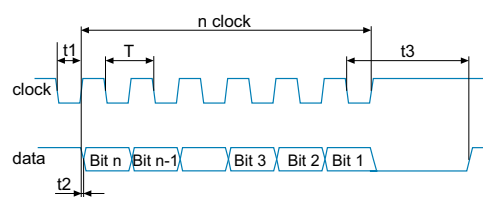
Repérage du connecteur mâle M9

pour raccordements **-6** et **-9**



Pin-No	Signaux	Description
1	0 V	Tension d'alimentation
2	+Vs	Tension d'alimentation
3	Clock+	Horloge+
4	Clock-	Horloge-
5	Data+	Données+
6	Data-	Données-
7	Zéro	entrée point zéro
8	d.u.	(don't use) / ne pas utiliser

Lecture des valeurs de position



Durées d'impulsions:
 T = 1 µs à 10 µs / t1 = 0,5 à 5 µs
 t2 < 0,2 µs / t3 > 12 µs à 25 µs

Accessoires

Connecteurs femelles (confectionnés),

pour raccordements **-6** et **-9**

2 m	No de com. 123168 (ES62FB2)
5 m	No de com. 123169 (ES62FB5)

Connecteurs, pour raccordements **-6** et **-9** No de com. 132983

Kit de brides de serrage No de com. 106004

Accouplements voir chapitre accessoires