

Codeur magnétique absolu monotour Version Kit

BMSK – MAGRES

SSI

Particularités

- Codeur monotour robuste, résolution 10 Bit
- Interface SSI
- Entrée pour mise à zéro
- Version Kit



Données générales

Tensions d'alimentation	5 VDC \pm 10% (05C) 10 - 30 VDC (24C)
Consommations max. (sans charge)	typ. 100 mA (pour 5 VDC) (05C) typ. 50 mA (pour 24 VDC) (24C)
Circuit de sortie	SSI, complémenté RS 422
Résolutions	10 Bit (1 pas de mesure = 21'06")
Limite d'erreur	$\pm 1^\circ$
Reproductibilité	0,3°
Fréquence d'horloge max.	1 MHz
Signal de mise à zéro	mise à zéro : <0,4V, >2ms état de repos : +Vs ou non connecté
Sens de rotation	vu sur flasque et pour sens de rotation horaire (CW), il s'ensuit des valeurs de position croissantes

Données mécaniques

Vitesse max.	6'000 t/min
Moment d'inertie	typ. $1,2 \times 10^{-7}$ kgm ²
Classe de protection	IP 67
Matériau	boîtier: acier flasque: aluminium
Poids	env. 60 g

Références de commande

BMSK 30S1	<input type="checkbox"/>	<input type="checkbox"/>	10/00	<input type="checkbox"/>	<input type="checkbox"/>
					Raccordement
					4 Câble 2 m axial
					5 Câble 2 m radial
					6 Connecteur M9 axial
					9 Connecteur M9 radial
					Axes
					05 Alésage rotor magnétique \varnothing 5 mm ¹⁾
					06 Alésage rotor magnétique \varnothing 6 mm ¹⁾
					08 Alésage rotor magnétique \varnothing 8 mm ¹⁾
					Résolution monotour
			10		10 Bit
					Plages de tension, Signaux de sortie
				05C	5 VDC, Interface SSI
				24C	10 - 30 VDC, Interface SSI
					Codages signaux
				N	Code binaire
				G	Code gray

¹⁾ Autres diamètres d'alésage, sur demande.
Le rotor magnétique est inclus dans la livraison.

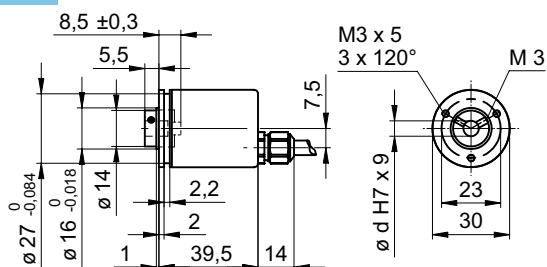
Conditions ambiantes

Plage de température	-20...+85 °C
Humidité (ambiante)	max. 95% d'humidité relative
Vibration	IEC 60068-2-6 (≤ 300 m/s ² / 10 - 2'000 Hz)
Choc	IEC 60068-2-27 ($\leq 1'000$ m/s ² / 6 ms)
Protection contre les parasites	EN 61000-6-2
Rayonnement	EN 61000-6-3

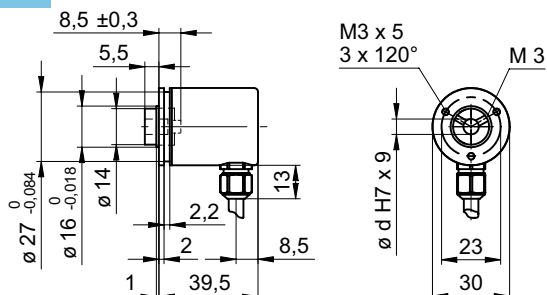


Dimensions

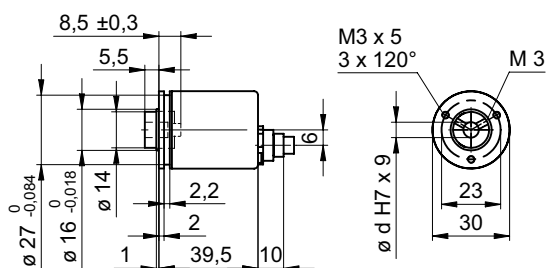
-4



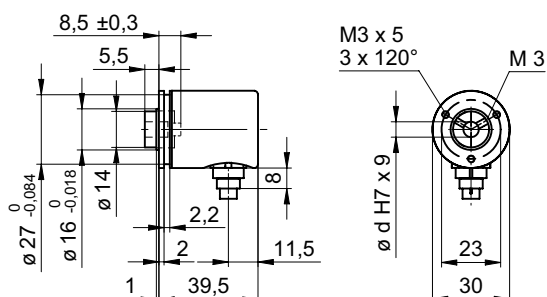
-5



-6



-9



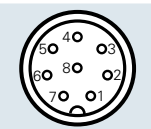
Repérage du câble

pour raccordement **-4** et **-5**

Couleurs	Signaux	Description
brun	+Vs	Tension d'alimentation
blanc	0 V	Tension d'alimentation
gris	Data+	Données+
rose	Data-	Données-
vert	Clock+	Horloge+
jaune	Clock-	Horloge-
bleu	Zéro	entrée point zéro
rouge	d.u.	(don't use) / ne pas utiliser
câble		8 x 0,09 mm ²

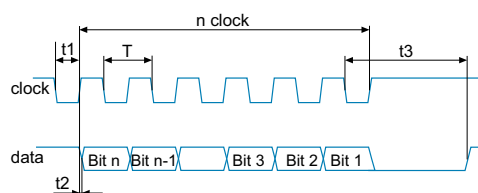
Repérage du connecteur mâle M9

pour raccordement **-6** et **-9**



Pin-No	Signaux	Description
1	0 V	Tension d'alimentation
2	+Vs	Tension d'alimentation
3	Clock+	Horloge+
4	Clock-	Horloge-
5	Data+	Données+
6	Data-	Données-
7	Zero	entrée point zéro
8	d.u.	don't use / ne pas utiliser

Lecture des valeurs de position



Durées d'impulsions:
T = 1 µs à 10 µs / t1 = 0,5 à 5 µs
t2 < 0,2 µs / t3 > 12 µs à 25 µs

Accessoires

Connecteurs femelles (confectionnés),
pour raccordements **-6** et **-9**

2 m	No de com. 123168 (ES62FB2)
5 m	No de com. 123169 (ES62FB5)

Connecteurs,
pour raccordements **-6** et **-9** No de com. 132983

Clé mâle à 6 pans 1,5 mm No de com. 112433