

# Codeur magnétique absolu monotours à axe creux

## BMSH – MAGRES

### SSI

#### Particularités

- Codeur monotours robuste, résolution 10 Bit
- Interface SSI
- Entrée pour mise à zéro
- Boîtier miniature



#### Données générales

|                                  |   |
|----------------------------------|---|
| Tensions d'alimentation          | 5 VDC $\pm$ 10% ( <b>05C</b> )<br>10 - 30 VDC ( <b>24C</b> )  |
| Consommations max. (sans charge) | typ. 100 mA (pour 5 VDC) ( <b>05C</b> )<br>typ. 50 mA (pour 24 VDC) ( <b>24C</b> )                    |
| Circuit de sortie                | SSI, complété RS 422  |
| Résolution                       | 10 Bit (1 pas de mesure = 21'06")   |
| Limite d'erreur                  | $\pm 1^\circ$   |
| Reproductibilité                 | 0,3°  |
| Fréquence d'horloge max.         | 1 MHz   |
| Signal de mise à zéro            | mise à zéro : <0,4V, >2ms<br>état de repos : +Vs ou non connecté                                      |
| Sens de rotation                 | vu sur flasque et pour sens de rotation horaire (CW), il s'ensuit des valeurs de position croissantes |

#### Données mécaniques

|                             |  |
|-----------------------------|--|
| Vitesse max.                | 6'000 t/min  |
| Moment d'inertie            | typ. $3 \times 10^{-7}$ kgm <sup>2</sup>                         |
| Couple d'utilisaton         | typ. 0,75 cNm<br>(3'000 t/min / 20 °C)                           |
| Durée de vie des roulements | dépend des conditions d'utilisation (typ. 10 <sup>9</sup> tours) |
| Classe de protection        | IP 65  |
| Matériau                    | boîtier: acier<br>flasque: aluminium                             |
| Poids                       | env. 60 g  |

#### Références de commande

|                  |                          |                          |              |                          |                          |  |
|------------------|--------------------------|--------------------------|--------------|--------------------------|--------------------------|--|
| <b>BMSH 30D1</b> | <input type="checkbox"/> | <input type="checkbox"/> | <b>10/00</b> | <input type="checkbox"/> | <input type="checkbox"/> | Raccordement   |
|                  |                          |                          |              |                          |                          | <b>4</b> Câble 2 m axial<br><b>5</b> Câble 2 m radial<br><b>6</b> Connecteur M9 axial<br><b>9</b> Connecteur M9 radial                 |
|                  |                          |                          |              |                          |                          | Axes<br><b>P4</b> Axe non traversant 4 mm IP 65 avec bague de serrage<br><b>P6</b> Axe non traversant 6 mm IP 65 avec bague de serrage |
|                  |                          |                          |              |                          |                          | Résolution monotour  |
|                  |                          |                          | <b>10</b>    |                          |                          | 10 Bit   |
|                  |                          |                          |              |                          |                          | Plages de tension, Signaux de sortie   |
|                  |                          |                          |              |                          |                          | <b>05C</b> 5 VDC, Interface SSI  |
|                  |                          |                          |              |                          |                          | <b>24C</b> 10 - 30 VDC, Interface SSI  |
|                  |                          |                          |              |                          |                          | Codages signaux  |
|                  |                          |                          |              |                          |                          | <b>N</b> Code binaire  |
|                  |                          |                          |              |                          |                          | <b>G</b> Code gray   |

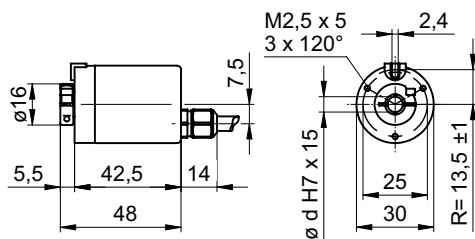
#### Conditions ambiantes

|                                 |   |
|---------------------------------|---|
| Plage de température            | -20...+85 °C  |
| Humidité (ambiante)             | max. 95% d'humidité relative                                    |
| Vibration                       | IEC 60068-2-6<br>( $\leq 300$ m/s <sup>2</sup> / 10 - 2'000 Hz) |
| Choc                            | IEC 60068-2-27<br>( $\leq 1'000$ m/s <sup>2</sup> / 6 ms)       |
| Protection contre les parasites | EN 61000-6-2  |
| Rayonnement                     | EN 61000-6-3  |

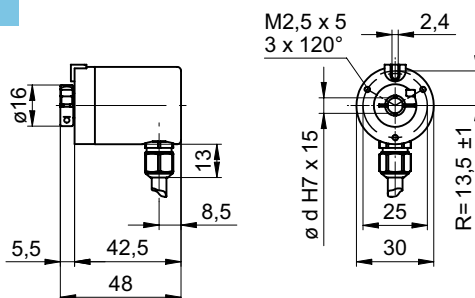


**Dimensions**

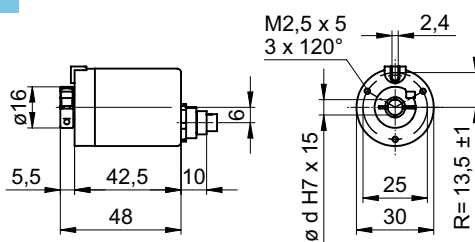
**-4**



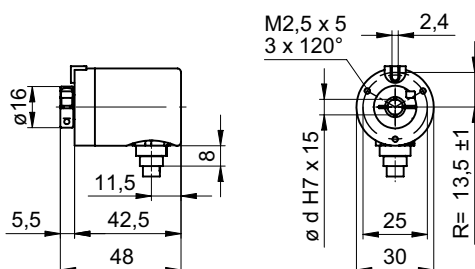
**-5**



**-6**



**-9**



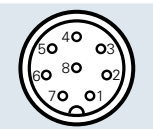
**Repérage du câble**

pour raccordements **-4** et **-5**

| Couleurs | Signaux | Description                   |
|----------|---------|-------------------------------|
| brun     | +Vs     | Tension d'alimentation        |
| blanc    | 0 V     | Tension d'alimentation        |
| gris     | Data+   | Données+                      |
| rose     | Data-   | Données-                      |
| vert     | Clock+  | Horloge+                      |
| jaune    | Clock-  | Horloge-                      |
| bleu     | Zéro    | entrée point zéro             |
| rouge    | d.u.    | (don't use) / ne pas utiliser |
| câble    |         | 8 x 0,09 mm <sup>2</sup>      |

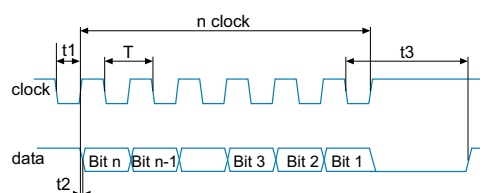
**Repérage du connecteur mâle M9**

pour raccordements **-6** et **-9**



| Pin-No | Signaux | Description                   |
|--------|---------|-------------------------------|
| 1      | 0 V     | Tension d'alimentation        |
| 2      | +Vs     | Tension d'alimentation        |
| 3      | Clock+  | Horloge+                      |
| 4      | Clock-  | Horloge-                      |
| 5      | Data+   | Données+                      |
| 6      | Data-   | Données-                      |
| 7      | Zéro    | entrée point zéro             |
| 8      | d.u.    | (don't use) / ne pas utiliser |

**Lecture des valeurs de position**



Durées d'impulsions:  
 $T = 1 \mu s \text{ à } 10 \mu s$  /  $t1 = 0,5 \text{ à } 5 \mu s$   
 $t2 < 0,2 \mu s$  /  $t3 > 12 \mu s \text{ à } 25 \mu s$

**Accessoires**

- Connecteurs femelles (confectionnés), pour raccordements **-6** et **-9**
  - 2 m No de com. 123168 (ES62FB2)
  - 5 m No de com. 123169 (ES62FB5)
- Connecteurs, pour raccordements **-6** et **-9** No de com. 132983
- Kit de fixation par un ressort à lames No de com. 164796

**3**