

# Codeur magnétique absolu multitours à axe sortant

## BMMV – MAGRES

### SSI

#### Particularités

- Codeur multitours robuste, résolution:
  - 10 Bit monotour
  - 15 Bit multitours
- Interface SSI
- Entrée pour mise à zéro
- Boîtier miniature



#### Données générales

Tensions d'alimentation	5 VDC $\pm$ 10% ( <b>05C</b> ) 10 - 30 VDC ( <b>24C</b> )
Consommations max. (sans charge)	typ. 100 mA (pour 5 VDC) ( <b>05C</b> ) typ. 50 mA (pour 24 VDC) ( <b>24C</b> )
Circuit de sortie	SSI, complémenté RS 422
Résolutions	
monotour	10 Bit (1 pas de mesure = 21'06")
multitours	15 Bit (32'768 tours)
Limite d'erreur	$\pm 1^\circ$
Reproductibilité	0,3°
Fréquence d'horloge max.	1 MHz
Signal de mise à zéro	mise à zéro : <0,4V, >2ms état de repos : +Vs ou non connecté
Mémorisation	avec batterie typ. 19 ans
Sens de rotation	vu sur flasque et pour sens de rotation horaire (CW), il s'ensuit des valeurs de position croissantes

#### Données mécaniques

Vitesse max.	6'000 t/min
Moment d'inertie	typ. $0,65 \times 10^{-7}$ kgm <sup>2</sup>
Couple d'utilisaton	typ. 0,75 cNm (3'000 t/min / 20 °C)
Charge max. sur l'axe	axiale: 10 N      radiale: 10 N
Durée de vie des roulements	dépend des conditions d'utilisation (typ. 10 <sup>9</sup> tours)
Classe de protection	IP 65
Matériau	boîtier: acier flasque: aluminium
Poids	env. 70 g

#### Références de commande

<b>BMMV 30S1</b>	<input type="checkbox"/>	<input type="checkbox"/>	<b>10/15</b>	<input type="checkbox"/>	<input type="checkbox"/>
					Raccordement
					<b>4</b> Câble 2 m axial
					<b>5</b> Câble 2 m radial
					<b>6</b> Connecteur M9 axial
					<b>9</b> Connecteur M9 radial
					Axes
					<b>C5</b> Axe 5 mm IP 65
					<b>C6</b> Axe 6 mm IP 65
					<b>C8</b> Axe 8 mm IP 65
					Résolution multitours
					<b>15</b> 15 Bit
					Résolution monotour
					<b>10</b> 10 Bit
					Plages de tension, Signaux de sortie
					<b>05C</b> 5 VDC, Interface SSI
					<b>24C</b> 10 - 30 VDC, Interface SSI
					Codages signaux
					<b>N</b> Code binaire
					<b>G</b> Code gray

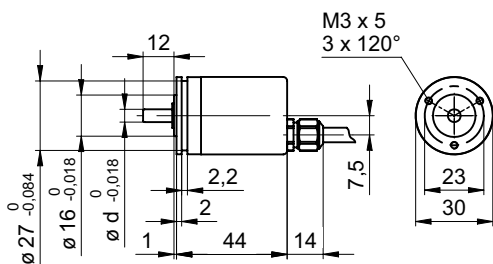
#### Conditions ambiantes

Plage de température	-20...+85 °C
Humidité (ambiante)	max. 95% d'humidité relative
Vibration	IEC 60068-2-6 ( $\leq 300$ m/s <sup>2</sup> / 10 - 2'000 Hz)
Choc	IEC 60068-2-27 ( $\leq 1'000$ m/s <sup>2</sup> / 6 ms)
Protection contre les parasites	EN 61000-6-2
Rayonnement	EN 61000-6-3

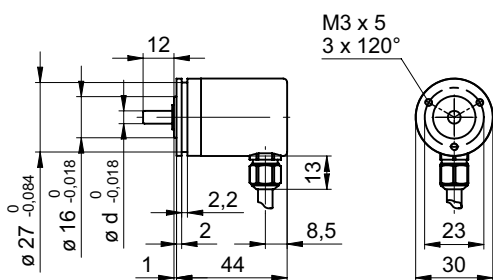


**Dimensions**

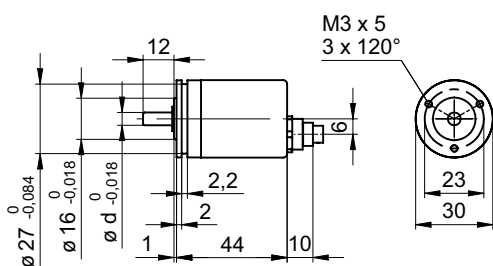
**-4**



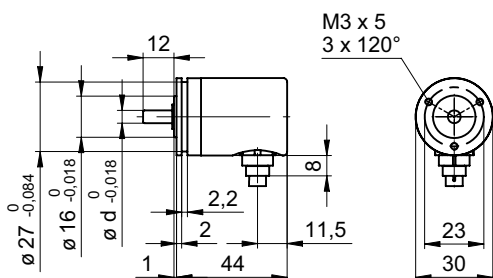
**-5**



**-6**



**-9**



**Repérage du câble**

pour raccordements **-4** et **-5**

Couleurs	Signaux	Description
brun	+Vs	Tension d'alimentation
blanc	0 V	Tension d'alimentation
gris	Data+	Données+
rose	Data-	Données-
vert	Clock+	Horloge+
jaune	Clock-	Horloge-
bleu	Zéro	entrée point zéro
rouge	d.u.	(don't use) / ne pas utiliser
câble		8 x 0,09 mm <sup>2</sup>

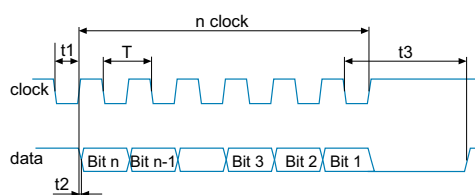
**Repérage du connecteur mâle M9**

pour raccordements **-6** et **-9**



Pin-No	Signaux	Description
1	0 V	Tension d'alimentation
2	+Vs	Tension d'alimentation
3	Clock+	Horloge+
4	Clock-	Horloge-
5	Data+	Données+
6	Data-	Données-
7	Zéro	entrée point zéro
8	d.u.	(don't use) / ne pas utiliser

**Lecture des valeurs de position**



Durées d'impulsions:  
T = 1 µs à 10 µs / t1 = 0,5 à 5 µs  
t2 < 0,2 µs / t3 > 12 µs à 25 µs

**Accessoires**

Connecteurs femelles (confectionnés),  
pour raccordements **-6** et **-9**

2 m	No de com. 123168 (ES62FB2)
5 m	No de com. 123169 (ES62FB5)

Connecteurs,  
pour raccordements **-6** et **-9** No de com. 132983

Kit de brides de serrage	No de com. 106004
--------------------------	-------------------

Accouplements voir chapitre accessoires