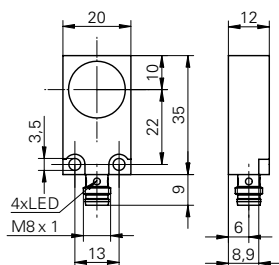


DéTECTEURS capacitifs

CFDM 20

Exemple de dessin d'encombrement



Données générales

Type de montage	noyé
Portée nominale Sn	5 mm
Dérive en température	± 15% (+10 ... +70 °C)
Réglage sensibilité	non
Indication de l'état de sortie	LED à 4 points

Données électriques

Plage de tension +Vs	10 ... 30 VDC
Consommation max.	20 mA
Courant de sortie	< 200 mA
Tension résiduelle Vd	< 1,5 VDC
Fréquence de commutation	< 50 Hz
Protégé contre courts-circuits	oui
Protégé contre inversion polarité	oui

Données mécaniques

Forme du boîtier	parallélépipédique
Matériau du boîtier	Laiton nickelé
Dimensions	20 mm
Longueur du boîtier	35 mm
Versión de raccordement	Connecteur M8

Conditions ambiantes

Température de fonctionnement	-25 ... +75 °C
Classe de protection	IP 65

Références de commande

CFDM 20N1500/S35L	NPN à fermeture (NO)
CFDM 20N3500/S35L	NPN à ouverture (NC)
CFDM 20P1500/S35L	PNP à fermeture (NO)
CFDM 20P3500/S35L	PNP à ouverture (NC)

Circuit de sortie

Exemple d'image

