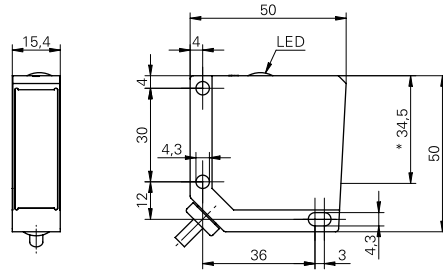


## Détecteurs réflex avec élimination de l'arrière-plan

OHDM 16P5651

### Dessin d'encombrement



\* axe émetteur

### Données générales

Fonction	Elimination de l'arrière plan
Version	wafer mapping sensor
Source lumineuse	Diode laser rouge, pulsée
Portée Tw	123 ... 143 mm
Reproductibilité	< 0,1 mm du foyer laser
Indication de fonctionnement	LED verte
Indication sortie	LED jaune
Réglage de la portée de détection	non
Classe laser	2
Longueur d'ondes	650 nm
Suppression influence réciproque	oui

### Données électriques

Temps d'activation / désactivation	< 5 ms
Plage de tension +Vs	10 ... 30 VDC
Consommation max. (sans charge)	35 mA
Courant absorbé moyen	25 mA
Tension résiduelle Vd	< 2 VDC
Fonction de commutation	claire/sombre
Circuit de sortie	PNP
Courant de sortie	< 200 mA
Protégé contre courts-circuits	oui
Protégé contre inversion polarité	oui

### Données mécaniques

Largeur / Diamètre	15,4 mm
Hauteur / Longueur	50 mm
Profondeur	50 mm
Forme du boîtier	parallélépipédique
Matériau du boîtier	Zinc moulé sous pression
Face avant (optique)	verre
Version de raccordement	Câble 5-pôles, 2 m

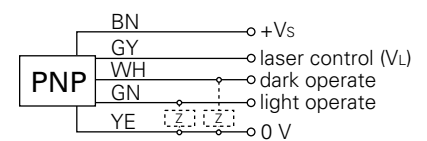
### Conditions ambiantes

Température de fonctionnement	-5 ... +50 °C
Classe de protection	IP 67

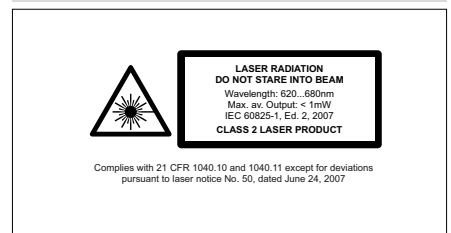
### Photo



### Schéma de raccordement



### Mise en garde



- laser control input:
- laser on VL ≤ 1 VDC
- laser off VL ≥ +Vs - 4 VDC or disconnected