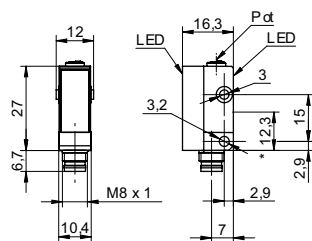


## Barrières réflex

## FPDK 10N5135/S35A

## Dessin d'encombrement



\* axe émetteur

## Données générales

Fonction	Barrière réflex
Source lumineuse	Diode lumière rouge, pulsée
Portée de service $S_b$	3,5 m
Limite de portée $S_n$	4 m
Filtre de polarisation	oui
Indication encrassement / réglage	Indication réception clignotante
Indication réception	LED jaune
Réglage sensibilité	potentiomètre 240°
Longueur d'ondes	660 nm
Suppression influence réciproque	oui

## Données électriques

Temps d'activation / désactivation	< 0,5 ms
Plage de tension +Vs	10 ... 30 VDC
Consommation max. (sans charge)	25 mA
Courant absorbé moyen	20 mA
Tension résiduelle Vd	< 1,8 VDC
Fonction de commutation	claire/sombre
Circuit de sortie	NPN
Courant de sortie	< 100 mA
Protégé contre courts-circuits	oui
Protégé contre inversion polarité	oui

## Données mécaniques

Largeur / Diamètre	10,4 mm
Hauteur / Longueur	27 mm
Profondeur	16,3 mm
Forme du boîtier	parallélépipédique
Matériau du boîtier	Plastique (ASA)
Face avant (optique)	PMMA
Version de raccordement	Connecteur M8 4-pôles

## Conditions ambiantes

Température de fonctionnement	-25 ... +65 °C
Classe de protection	IP 67

## Photo



## Schéma de raccordement

