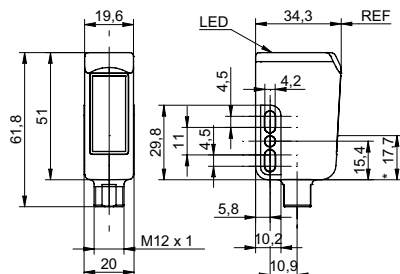


Barrières SmartReflect

FNDR 14

Exemple de dessin d'encombrement



* axe émetteur

Données générales

Fonction	Barrière
Exécution spéciale	Washdown design
Source lumineuse	Diode lumière rouge, pulsée
Indication encrassement / réglage	Indication réception clignotante
Indication de fonctionnement	LED verte
Indication sortie	LED rouge
Longueur d'ondes	660 nm
Autorisations/certificats	Ecolab

Exemple d'image



Données électriques

Temps d'activation / désactivation	< 1,8 ms
Plage de tension +Vs	10 ... 30 VDC
Consommation max. (sans charge)	40 mA
Courant absorbé moyen	35 mA
Tension résiduelle Vd	< 2 VDC
Fonction de commutation	claire/sombre
Circuit de sortie	push-pull
Courant de sortie	< 100 mA
Protégé contre courts-circuits	oui

Données mécaniques

Largeur / Diamètre	19,6 mm
Hauteur / Longueur	51 mm
Profondeur	34,3 mm
Forme du boîtier	parallélépipédique
Matériau du boîtier	Acier inoxydable 1.4404 (V4A); LSR
Face avant (optique)	PMMA
Version de raccordement	Connecteur M12

Conditions ambiantes

Température de fonctionnement	-30 ... +60 °C
Classe de protection	IP 68/69K & proTect+
Température en magasin	-30 ... +70 °C

Barrières SmartReflect

FNDR 14

Référence de commande	Version	Position de l'arrière plan Sde	Réglage de la portée de détection	Protégé contre inversion polarité	Plage de détection Sa
FNDR 14G6901/S14	Détection d'objet standards	50 ... 800 mm à V4A	Teach-in	oui	96% Sde
FNDR 14G6901/S14/IO	Détection d'objet standards	50 ... 800 mm à V4A	Teach-in et IO-Link	oui	96% Sde
FNDR 14G6902/S14	Détection de plateau et de bouteilles	200 ... 800 mm à V4A	Teach-in	oui, Vs vers GND	-
FNDR 14G6902/S14/IO	Détection de plateau et de bouteilles	200 ... 800 mm à V4A	Teach-in et IO-Link	oui, Vs vers GND	-
FNDR 14G6903/S14	Détection du fleuret	200 ... 800 mm à V4A	Teach-in	oui	-
FNDR 14G6903/S14/IO	Détection du fleuret	200 ... 800 mm à V4A	Teach-in et IO-Link	oui	-