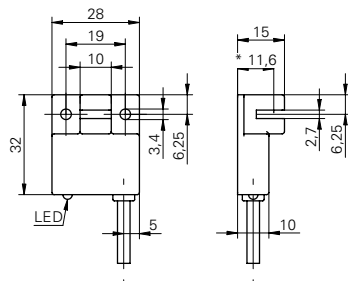


Fourches standards et angulaires

FGDK 28P3001

Dessin d'encombrement



* axe émetteur

Données générales

Fonction	Barrière simple
Taille de l'objet	> 0,8 mm
Reproductibilité	< 0,01 mm
Hystérésis de commutation	< 0,1 mm
Réglage sensibilité	non
Source lumineuse	Diode IR, lumière constante
Longueur d'ondes	935 nm
Indication sortie	LED jaune

Données électriques

Temps d'activation / désactivation	< 0,01 ms
Fréquence de commutation	< 50 kHz
Plage de tension +Vs	4,5 ... 30 VDC
Consommation max. (sans charge)	25 mA
Fonction de commutation	sombre
Circuit de sortie	PNP
Tension résiduelle Vd	< 1 VDC
Courant de sortie	< 100 mA
Protégé contre courts-circuits	non
Protégé contre inversion polarité	oui, Vs vers GND

Données mécaniques

Largeur / Diamètre	28 mm
Largeur de la fourche Sb	2,7 mm
Hauteur / Longueur	32 mm
Profondeur de plongée	5 mm
Profondeur	15 mm
Forme du boîtier	parallélépipédique
Matériau du boîtier	Polyamide
Version de raccordement	Câble 3-pôles, 2 m

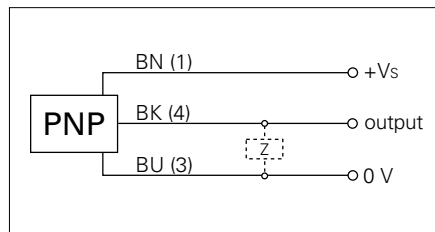
Conditions ambiantes

Température de fonctionnement	0 ... +65 °C
Classe de protection	IP 65

Photo



Schéma de raccordement



- Accessoire: disque d'impulsions IPS 70
- nombre d'impulsions: 1, 60, 100