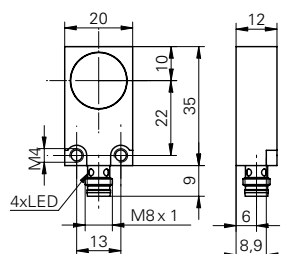


DéTECTEURS inductifs avec sortie analogique

IWFM 20I9503/S35

Dessin d'encombrement



Données générales

Type de montage	noyé
Distance de mesure Sd	2 ... 3 mm
Distance de référence	2,35 ... 2,65 mm
Vitesse de mesure	< 1 mm / ms
Reproductibilité	< 0,01 mm
DéviatIon de linéarité	± 60 µm
Coefficient de température	1 µm / (K mm)

Données électriques

Plage de tension +Vs	15 ... 30 VDC
Consommation max.	35 mA
Circuit de sortie	Sortie de courant
Signal de sortie	4 ... 20 mA
Résistance de charge +Vs min.	< 500 Ohm
Résistance de charge +Vs max.	< 1000 Ohm
Ondulation résiduelle de la sortie	< 0,5 % Vs
Protégé contre courts-circuits	oui
Protégé contre inversion polarité	oui

Données mécaniques

Forme du boîtier	parallélépipédique
Matériau du boîtier	Laiton nickelé
Dimensions	20 mm
Longueur du boîtier	35 mm
Version de raccordement	Connecteur M8

Conditions ambiantes

Température de fonctionnement	0 ... +60 °C
Classe de protection	IP 67

Photo



Schéma de raccordement

