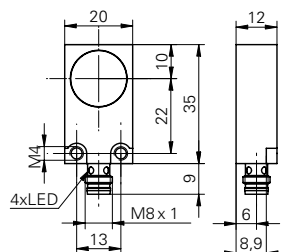


## DéTECTEURS inductifs avec sortie analogique

### IWFM 20I9501/S35

#### Dessin d'encombrement



#### Données générales

Type de montage	noyé
Distance de mesure Sd	2 ... 5 mm
Distance de référence	3,25 ... 3,75 mm
Vitesse de mesure	< 1 mm / ms
Reproductibilité	< 0,01 mm
DéviatIon de linéarité	± 100 µm
Coefficient de température	1 µm / (K mm)

#### Données électriques

Plage de tension +Vs	15 ... 30 VDC
Consommation max.	35 mA
Circuit de sortie	Sortie de courant
Signal de sortie	4 ... 20 mA
Résistance de charge +Vs min.	< 500 Ohm
Résistance de charge +Vs max.	< 1000 Ohm
Ondulation résiduelle de la sortie	< 0,5 % Vs
Protégé contre courts-circuits	oui
Protégé contre inversion polarité	oui

#### Données mécaniques

Forme du boîtier	parallélépipédique
Matériau du boîtier	Laiton nickelé
Dimensions	20 mm
Longueur du boîtier	35 mm
VersIon de raccordement	Connecteur M8

#### Conditions ambiantes

Température de fonctionnement	0 ... +60 °C
Classe de protection	IP 67

#### Photo



#### Schéma de raccordement

