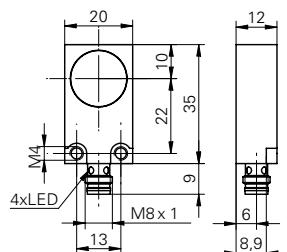


DéTECTEURS inductifs avec sortie analogique

IWFM 20

Exemple de dessin d'encombrement



Données générales

Type de montage	noyé
Vitesse de mesure	< 1 mm / ms
Reproductibilité	< 0,01 mm
Coefficient de température	1 μ m / (K mm)

Données électriques

Plage de tension +Vs	15 ... 30 VDC
Ondulation résiduelle de la sortie	< 0,5 % Vs
Protégé contre courts-circuits	oui
Protégé contre inversion polarité	oui

Sortie de tension

Consommation max.	20 mA
Signal de sortie	1 ... 9 VDC
Résistance de charge	> 1000 Ohm

Sortie de courant

Consommation max.	35 mA
Signal de sortie	4 ... 20 mA
Résistance de charge +Vs min.	< 500 Ohm
Résistance de charge +Vs max.	< 1000 Ohm

Données mécaniques

Forme du boîtier	parallélépipédique
Matériau du boîtier	Laiton nickelé
Dimensions	20 mm
Longueur du boîtier	35 mm
Versión de raccordement	Connecteur M8

Conditions ambiantes

Température de fonctionnement	0 ... +60 °C
Classe de protection	IP 67

Exemple d'image



Références de commande	Distance de mesure Sd	Distance de référence	Circuit de sortie	Déviatió de linéarité
IWFM 20I9501/S35	2 ... 5 mm	3,25 ... 3,75 mm	Sortie de courant	\pm 100 μ m
IWFM 20I9503/S35	2 ... 3 mm	2,35 ... 2,65 mm	Sortie de courant	\pm 60 μ m
IWFM 20U9501/S35	2 ... 5 mm	3,25 ... 3,75 mm	Sortie de tension	\pm 100 μ m
IWFM 20U9503/S35	2 ... 3 mm	2,35 ... 2,65 mm	Sortie de tension	\pm 60 μ m