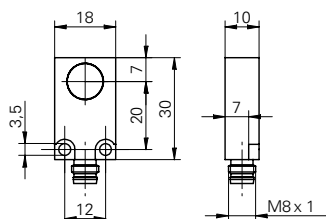


## DéTECTEURS inductifs avec sortie analogique

### IWFM 18U7504/S35A

#### Dessin d'encombrement



#### Données générales

Type de montage	noyé
Distance de mesure Sd	0 ... 4 mm
Résolution	< 0,005 mm
Reproductibilité	< 0,01 mm
DéviatiOn de linéarité	± 0,4 %

#### Données électriques

Temps d'activation (caractéristiques usine)	< 2,5 ms
Plage de tension +Vs	15 ... 30 VDC
Consommation max.	20 mA
Circuit de sortie	Sortie de tension
Signal de sortie	0 ... 10 VDC
Protégé contre courts-circuits	oui
Protégé contre inversion polarité	oui

#### Données mécaniques

Forme du boîtier	parallélépipédique
Matériau du boîtier	Laiton nickelé
Dimensions	18 mm
Longueur du boîtier	30 mm
Version de raccordement	Connecteur M8

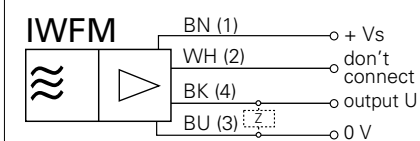
#### Conditions ambiantes

Température de fonctionnement	-10 ... +70 °C
Classe de protection	IP 67

#### Photo



#### Schéma de raccordement



- Courbe caractéristique de fonctionnement linéarisée