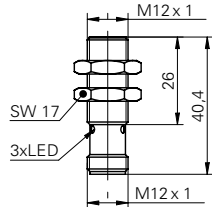


## DéTECTEURS de proximité inductifs

## IFRM 12 (court)

## Exemple de dessin d'encombrement



## Données générales

Type de montage	noyé
Portée nominale $S_n$	4 mm
Hystérésis de commutation	3 ... 20 % de $S_r$

## Données électriques

Fréquence de commutation	< 2 kHz
Plage de tension +Vs	10 ... 30 VDC
Consommation max.	10 mA
Tension résiduelle Vd	< 2 VDC
Courant de sortie	< 200 mA
Protégé contre courts-circuits	oui
Protégé contre inversion polarité	oui

## Données mécaniques

Forme du boîtier	cylindrique avec filetage
Matériau (face active)	PBT
Matériau du boîtier	Laiton nickelé
Dimensions	12 mm

## Câble

Longueur du boîtier	30,4 mm
---------------------	---------

## Connecteur M12

Longueur du boîtier	40,4 mm
---------------------	---------

## Conditions ambiantes

Température de fonctionnement	-25 ... +75 °C
Classe de protection	IP 67

## Exemple d'image



Références de commande	Version de raccordement	Circuit de sortie	Indication de l'état de sortie
IFRM 12N1701/L	Câble	NPN à fermeture (NO)	LED rouge
IFRM 12N1703/S14L	Connecteur M12	NPN à fermeture (NO)	LED rouge à 3 points
IFRM 12N3701/L	Câble	NPN à ouverture (NC)	LED rouge
IFRM 12N3703/S14L	Connecteur M12	NPN à ouverture (NC)	LED rouge à 3 points
IFRM 12P1701/L	Câble	PNP à fermeture (NO)	LED rouge
IFRM 12P1703/S14L	Connecteur M12	PNP à fermeture (NO)	LED rouge à 3 points
IFRM 12P3701/L	Câble	PNP à ouverture (NC)	LED rouge
IFRM 12P3703/S14L	Connecteur M12	PNP à ouverture (NC)	LED rouge à 3 points