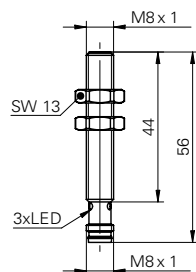


Détecteurs de proximité inductifs

IFRM 08 (long)

Exemple de dessin d'encombrement



Longueur standard du câble 200 mm

Données générales

Type de montage	noyé
Portée nominale S_n	2 mm
Hystérésis de commutation	3 ... 20 % de S_r

Données électriques

Fréquence de commutation	< 5 kHz
Plage de tension +Vs	10 ... 30 VDC
Consommation max.	12 mA
Tension résiduelle Vd	< 2 VDC
Courant de sortie	< 200 mA
Protégé contre courts-circuits	oui
Protégé contre inversion polarité	oui

Données mécaniques

Forme du boîtier	cylindrique avec filetage
Matériau (face active)	PBT
Matériau du boîtier	Acier chrome-nickel
Dimensions	8 mm

Câble

Longueur du boîtier	50 mm
---------------------	-------

Connecteur déporté M8

Longueur du boîtier	50 mm
---------------------	-------

Connecteur M8

Longueur du boîtier	56 mm
---------------------	-------

Conditions ambiantes

Température de fonctionnement	-25 ... +75 °C
Classe de protection	IP 67

Exemple d'image



DéTECTEURS de proximité inDUCTIFS

IFRM 08 (long)

Références de commande	Version de raccordement	Circuit de sortie	Indication de l'état de sortie
IFRM 08N17A4/KS35L	Connecteur déporté M8	NPN à fermeture (NO)	LED rouge
IFRM 08N17A4/L	Câble	NPN à fermeture (NO)	LED rouge
IFRM 08N17A4/S35L	Connecteur M8	NPN à fermeture (NO)	LED rouge à 3 points
IFRM 08N37A4/KS35L	Connecteur déporté M8	NPN à ouverture (NC)	LED rouge
IFRM 08N37A4/L	Câble	NPN à ouverture (NC)	LED rouge
IFRM 08N37A4/S35L	Connecteur M8	NPN à ouverture (NC)	LED rouge à 3 points
IFRM 08P17A4/KS35L	Connecteur déporté M8	PNP à fermeture (NO)	LED rouge
IFRM 08P17A4/L	Câble	PNP à fermeture (NO)	LED rouge
IFRM 08P17A4/S35L	Connecteur M8	PNP à fermeture (NO)	LED rouge à 3 points
IFRM 08P37A4/KS35L	Connecteur déporté M8	PNP à ouverture (NC)	LED rouge
IFRM 08P37A4/L	Câble	PNP à ouverture (NC)	LED rouge
IFRM 08P37A4/S35L	Connecteur M8	PNP à ouverture (NC)	LED rouge à 3 points