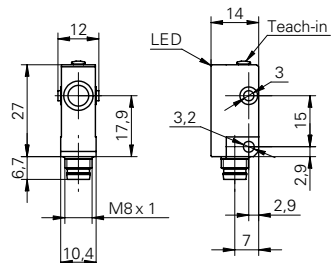


## DéTECTEURS de proximité à ultrasons

## UNDK 10 Sd 200 mm

### Exemple de dessin d'encombrement



### Données générales

Portée de détection Sd	10 ... 200 mm
Plage de détection valeur finale Sde	30 ... 200 mm
Hystérésis typ.	4% Sde
Reproductibilité	< 0,5 mm
Dérive en température	< 0,18% Sde/K
Réglage	Teach-in
Temps d'activation ton	< 15 ms
Temps de désactivation toff	< 15 ms
Aide de réglage	LED clignotante
Fréquence sonore	380 kHz
Indication de l'état de sortie	LED verte

### Exemple d'image



### Données électriques

Plage de tension +Vs	12 ... 30 VDC
Consommation max.	35 mA
Courant de sortie	< 200 mA
Tension résiduelle Vd	< 2 VDC
Ondulation résiduelle	< 10% Vs
Protégé contre courts-circuits	oui
Protégé contre inversion polarité	oui

### Données mécaniques

Forme du boîtier	parallélépipédique
Matériau du boîtier	Plastique (ASA)
Largeur / Diamètre	10,4 mm
Hauteur / Longueur	27 mm
Profondeur	14 mm

### Conditions ambiantes

Température de fonctionnement	-10 ... +60 °C
Classe de protection	IP 67

**Détecteurs de proximité à ultrasons****UNDK 10 Sd 200 mm**

Références de commande	Circuit de sortie	Version de raccordement
<b>UNDK 10N8914</b>	NPN à fermeture (NO) / à ouverture (NC)	Câble
<b>UNDK 10N8914/KS35A</b>	NPN à fermeture (NO) / à ouverture (NC)	Connecteur déporté M8
<b>UNDK 10N8914/S35A</b>	NPN à fermeture (NO) / à ouverture (NC)	Raccordement par connecteur
<b>UNDK 10P8914</b>	PNP à fermeture (NO) / à ouverture (NC)	Câble
<b>UNDK 10P8914/KS35A</b>	PNP à fermeture (NO) / à ouverture (NC)	Connecteur déporté M8
<b>UNDK 10P8914/S35A</b>	PNP à fermeture (NO) / à ouverture (NC)	Raccordement par connecteur