



Baumer
Passion for Sensors

Raccords de process et accessoires

Vue d'ensemble



Prêts à s'adapter à vos process : les capteurs Baumer disposent des raccords industriels standard.

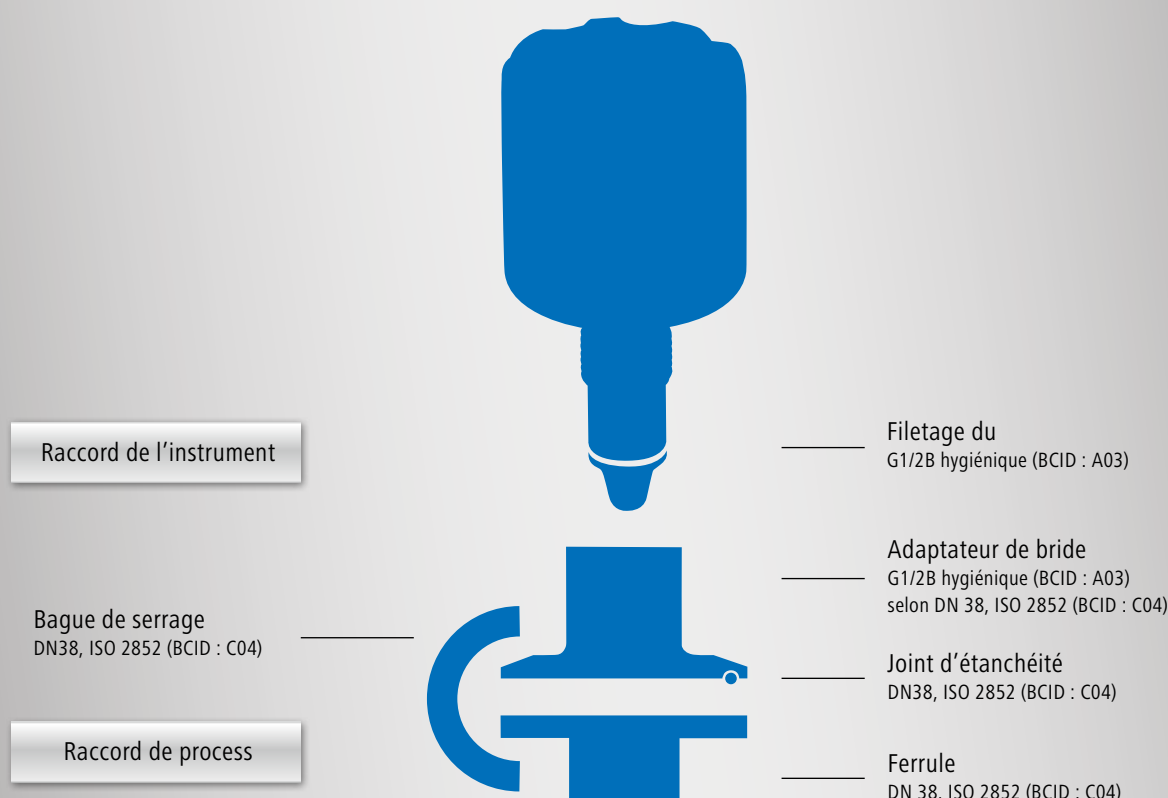
Les instruments Baumer disposent de la quasi totalité des raccords de process existants. Avec plus de 40 types de raccord facilement disponibles, vous n'avez pas besoin de modifier la conception de votre système. L'identificateur de raccordement Baumer (BCID) vous propose un système pratique et sûr pour identifier le bon adaptateur de process afin d'intégrer le capteur Baumer dans votre application.

Comment choisir l'adaptateur de fixation pour votre instrument

Dans un premier temps, vous devez choisir le raccord de process – fileté, à bride ou soudé.

Pour plus d'informations, veuillez vous référer au tableau sur la page suivante. Ensuite, il convient de consulter la notice technique du capteur pour obtenir le code BCID du type de raccord choisi. Chaque adaptateur ou manchon dispose également d'un code BCID. Les codes BCID identiques indiquent qu'il s'agit d'accessoires compatibles – qu'il s'agisse d'adaptateurs, de ferrules, de bagues de serrage ou de joints d'étanchéité.

Exemple pour le système d'identification de raccordement Baumer (BCID)



Raccords filetés		Hygiénique	BCID
ISO 228-1	G1/2B G1 1/4B G1 1/2B G2B Cône G1/2A Joint torique G1/2A devant Joint torique G1 A devant		G07 G13 G14 G16 G08 G09 G12
EH FTL EE2	Rd52	■	T02
EH FTL GW2 (ø 29.0)	G1B	■	T03
EH FTL GQ2 (ø 23.7)	G3/4B	■	T04
VS (ø 21.3)	G3/4	■	T06
VS (ø 21.3)	G1	■	T07
Hygiénique (cône)	G1/8 M12 × 1,5 G1/2B G1B	■ ■ ■ ■	A01 A02 A03 A04

Raccords par bride et écrou		Hygiénique	BCID
Raccord hygiénique Baumer	BHC 3A DN 38 BHC 3A DN 76	■ ■	B01 B02
ISO 2852	1" 1 1/2" 2"	■ ■ ■	C03 C04 C05
DIN 11851	DN 25 DN 32 DN 40 DN 50 DN 65		D01 D02 D03 D04 D05
SMS 1145	DN 38 DN 51	■ ■	S01 S02
VARIVENT®	Type N	■	V02

Raccords soudés			BCID
Réservoir à paroi mince (collier)	Ø16 × 12,2 Ø25 × 17 Ø45 × 34		W01 W05 W20
Réservoir à paroi épaisse (cylindre)	Ø30 × 26 Ø30 × 34 avec orifice d'inspection Ø35 × 20,0 Ø50 × 23 Ø55 × 32 Ø60 × 20,5 Ø120 × 32		W10 W21 W35 W45 W65 W50 W70
Montage angulaire (bille)	Ø35		W30
Tube sans extrusion	Ø16, DN 25		W02
Extrusion de tube	Ø29, DN 25 ... DN 50 Ø30, DN 65 ... DN 150 Ø40, DN 40 ... DN 50 Ø41, DN 65 ... DN 150 Ø38, DN 38		W25 W26 W40 W41 W60

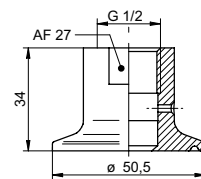
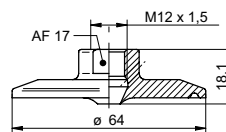
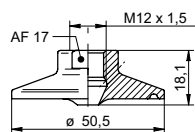
Raccords de process et accessoires

Adaptateurs de bride
hygiénique selon
ISO 2852, DIN 32676



	ZPH1-2213	ZPH1-2216	ZPH1-3213
Raccord de process	DN 38 (BCID : C04)	DN 51 (BCID : C05)	DN 38 (BCID : C04)
Raccord de l'instrument	M12 hygiénique (BCID : A02)	M12 hygiénique (BCID : A02)	G1/2B hygiénique (BCID : A03)
Série d'instrument	TE2	TE2	LBFS, LFFS LSKx2 TFRH, TE2 PBMN affleurant PFMN
Matériau	AISI 316L (1.4404)	AISI 316L (1.4404)	AISI 316L (1.4404)
Rugosité de surface (µm)	Ra ≤ 0,8	Ra ≤ 0,8	Ra ≤ 0,8
Pression max.	PN 40	PN 40 (PN 64 w. ZPX4-610)	PN 40 (sécurité à PN 64)
Homologations			3-A, EHEDG pour LBFS / LFFS
Écrou-raccord			
Ferrule	ZPX4-320		ZPX4-320
Bague de serrage	ZPX4-310	ZPX4-610	ZPX4-310
Joint torique			
Joint d'étanchéité EPDM (3-A, FDA) EPDM (EHEDG)	ZPX3-7233 ZPX3-7234	ZPX3-7263 ZPX3-7264	ZPX3-7233 ZPX3-7234

Schémas



Adaptateurs de bride hygiénique selon ISO 2852, DIN 32676



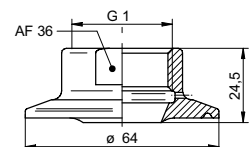
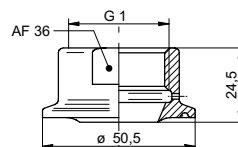
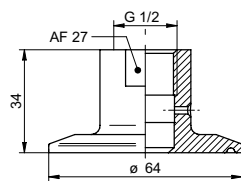
ZPH1-3216

ZPH1-5213

ZPH1-5216

Raccord de process	DN 51 (BCID : C05)	DN 38 (BCID : C04)	DN 51 (BCID : C05)
Raccord de l'instrument	G1/2B hygiénique (BCID : A03)	G1B hygiénique / cône G1B (BCID : A04)	G1B hygiénique / cône G1B (BCID : A04)
Série d'instrument	LBFS, LFFS LSKx2 TFRH, TE2 PBMN affleurant PFMN	PBMN affleurant PFMN LSP, LSKx5 AFix	PBMN affleurant PFMN LSP, LSKx5 AFix
Matériau	AISI 316L (1.4404)	AISI 316L (1.4404)	AISI 316L (1.4404)
Rugosité de surface (µm)	Ra ≤ 0,8	Ra ≤ 0,8	Ra ≤ 0,8
Pression max.	PN 40 (sécurité à PN 64)	PN 40 (sécurité à PN 64)	PN 40 (sécurité à PN 64)
Homologations	3-A, EHEDG pour LBFS / LFFS	3-A, EHEDG pour AFI4 / AFI5	3-A, EHEDG pour AFI4 / AFI5
Écrou-raccord			
Ferrule		ZPX4-320	
Bague de serrage DN 38, DN 51	ZPX4-610	ZPX4-310	ZPX4-610
Joint torique			
Joint d'étanchéité EPDM (3-A, FDA)	ZPX3-7263	ZPX3-7233	ZPX3-7263
EPDM (EHEDG)	ZPX3-7264	ZPX3-7234	ZPX3-7264

Schémas



Adaptateurs hygiéniques VARIVENT®



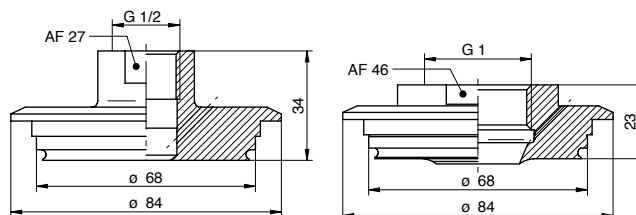
ZPH1-324E



ZPH1-524E

Raccord de process	VARIVENT® type N (BCID : V02)	VARIVENT® type N (BCID : V02)
Raccord de l'instrument	G1/2B hygiénique (BCID : A03)	G1B hygiénique / cône G1B (BCID : A04)
Série d'instrument	LBFS, LFFS LSKx2 TFRH, TE2 PBMN affleurant PFMN	PBMN affleurant PFMN LSP, LSKx5 AFix
Matériau	AISI 316L (1.4404)	AISI 316L (1.4404)
Rugosité de surface (µm)	Ra ≤ 0,8	Ra ≤ 0,8
Pression max.	10 bar	10 bar
Homologations	3-A, EHEDG pour LBFS / LFFS	3-A, EHEDG pour AFI4 / AFI5
Écrou-raccord		
Ferrule		
Bague de serrage		
Joint torique	ZPX2-323	ZPX2-323
Joint d'étanchéité		

Schémas



Adaptateurs hygiéniques selon SMS 1145



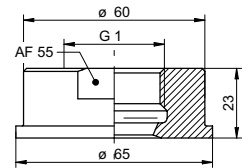
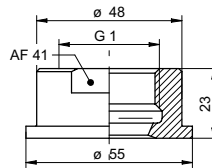
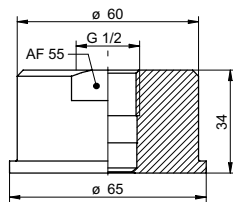
ZPH1-3236

ZPH1-5233

ZPH1-5236

Raccord de process	DN 51 (BCID : S02)	DN 38 (BCID : S01)	DN 51 (BCID : S02)
Raccord de l'instrument	G1/2B hygiénique (BCID : A03)	G1B hygiénique / cône G1B (BCID : A04)	G1B hygiénique / cône G1B (BCID : A04)
Série d'instrument	LBFS, LFFS LSKx2 TFRH, TE2	PBMN affleurant PFMN LSP, LSKx5 AFix	PBMN affleurant PFMN LSP, LSKx5 AFix
Matériau	AISI 316L (1.4404)	AISI 316L (1.4404)	AISI 316L (1.4404)
Rugosité de surface (µm)	Ra ≤ 0,8	Ra ≤ 0,8	Ra ≤ 0,8
Pression max.	25 bar	40 bar	25 bar
Homologations			
Union nut SMS 1145	ZPX4-630	ZPX4-330	ZPX4-630
Ferrule			
Bague de serrage			
Joint torique			
Joint d'étanchéité NBR	ZPX3-8160	ZPX3-8130	ZPX3-8160

Schémas



Adaptateurs hygiéniques selon DIN 11851



ZPH1-3221



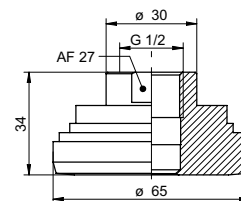
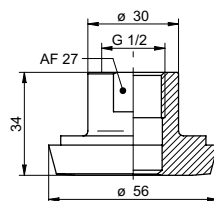
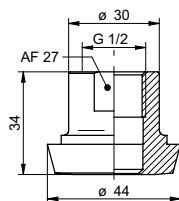
ZPH1-3224



ZPH1-3225

Raccord de process	DN 25 (BCID : D01)	DN 40 (BCID : D03)	DN 50 (BCID : D04)
Raccord de l'instrument	G1/2B hygiénique (BCID : A03)	G1/2B hygiénique (BCID : A03)	G1/2B hygiénique (BCID : A03)
Série d'instrument	PBMN affleurant PFMN LBFS, LFFS LSKx2 TFRH, TE2	PBMN affleurant PFMN LBFS, LFFS LSKx2 TFRH, TE2	PBMN affleurant PFMN LBFS, LFFS LSKx2 TFRH, TE2
Matériau	AISI 316L (1.4404)	AISI 316L (1.4404)	AISI 316L (1.4404)
Rugosité de surface (µm)	Ra ≤ 0,8	Ra ≤ 0,8	Ra ≤ 0,8
Pression max.	40 bar	40 bar	10 bar
Homologations			
Écrou-raccord	ZPX4-140	ZPX4-440	ZPX4-540
Ferrule			
Bague de serrage			
Joint torique			
Joint d'étanchéité	ZPX3-9110	ZPX3-9140	ZPX3-9150

Schémas

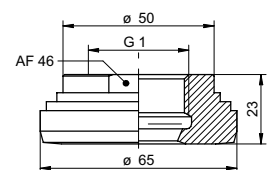
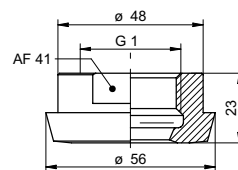
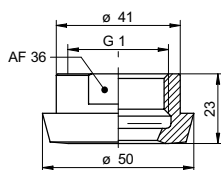


Adaptateurs hygiéniques selon DIN 11851



	ZPH1-5222	ZPH1-5224	ZPH1-5225
Raccord de process	DN 32 (BCID : D02)	DN 40 (BCID : D03)	DN 50 (BCID : D04)
Raccord de l'instrument	G1B hygiénique / cône G1B (BCID : A04)	G1B hygiénique / cône G1B (BCID : A04)	G1B hygiénique / cône G1B (BCID : A04)
Série d'instrument	PBMN affleurant PFMN LBFS, LFFS LSKx5 TFRH, TE2	PBMN affleurant PFMN LBFS, LFFS LSKx5 TFRH, TE2	PBMN affleurant PFMN LBFS, LFFS LSKx5 TFRH, TE2
Matériau	AISI 316L (1.4404)	AISI 316L (1.4404)	AISI 316L (1.4404)
Rugosité de surface (µm)	Ra ≤ 0,8	Ra ≤ 0,8	Ra ≤ 0,8
Pression max.	40 bar	40 bar	25 bar
Homologations			
Écrou-raccord		ZPX4-440	ZPX4-540
Ferrule			
Bague de serrage			
Joint torique			
Joint d'étanchéité NBR		ZPX3-9140	ZPX3-9150

Schémas

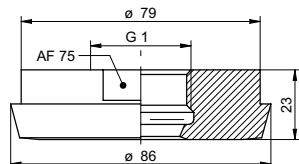


Adaptateurs hygiéniques selon DIN 11851



ZPH1-5227

Raccord de process	DN 65 (BCID : D05)
Raccord de l'instrument	G1B hygiénique / cône G1B (BCID : A04)
Série d'instrument	PBMN affleurant PFMN LSP, LSKx5 AFIx
Matériau	AISI 316L (1.4404)
Rugosité de surface (µm)	Ra ≤ 0,8
Pression max.	25 bar
Homologations	
Écrou-raccord	ZPX4-740
Ferrule	
Bague de serrage	
Joint torique	
Joint d'étanchéité	
Schémas	



Manchons à souder hygiéniques



ZPW2-122



ZPW2-125



ZPW2-222

Raccord de process	Réservoirs à paroi mince (BCID : W01)	Tube DN 25 (BCID : W02)	Réservoirs à paroi mince (BCID : W05)
Raccord de l'instrument	G1/8 conique (BCID : A01)	G1/8 conique (BCID : A01)	M12 hygiénique (BCID : A02)
Série d'instrument	TE2 Sonde câble conique	TE2 Sonde câble conique	TE2
Matériau	AISI 316L (1.4404)	AISI 316L (1.4404)	AISI 316L (1.4404)
Rugosité de surface (µm)	Ra ≤ 0,8	Ra ≤ 0,8	Ra ≤ 0,8
Pression max.	PN 40	PN 40	PN 40

Homologations

Écrou-raccord

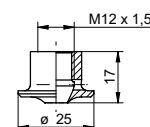
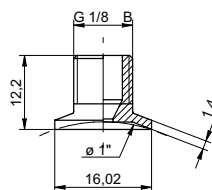
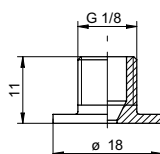
Ferrule

Bague de serrage

Joint torique

Joint d'étanchéité

Schémas



Manchons à souder industriels



ZPW1-711



ZPW1-721



ZPW1-121

Raccord de process	Réservoir Tubes (BCID : W10)	Réservoir Tubes (BCID : W10)	Réservoir Tubes (BCID : W35)
Raccord de l'instrument	LBFS G1/2B (BCID : G07)	LBFS G1/2B (BCID : G07)	Cône G1/2A (BCID : G08)
Série d'instrument	LBFS	LBFS	PBMN affleurant
Matériau	AISI 304 (1.4301)	AISI 316L (1.4404)	AISI 316L (1.4404)
Rugosité de surface (µm)	Ra ≤ 0,8	Ra ≤ 0,8	Ra ≤ 0,8
Pression max.	PN 100	PN 100	PN 100

Homologations

Écrou-raccord

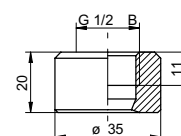
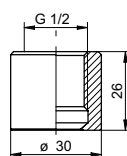
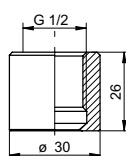
Ferrule

Bague de serrage

Joint torique

Joint d'étanchéité

Schémas



Manchons à souder hygiéniques



ZPW2-321

ZPW2-327

ZPW2-326

Raccord de process	Réservoir avec orifice d'inspection (BCID : W21)	Extrusion du tube DN 65 ... DN 150 (BCID : W26)	Extrusion du tube DN 25 ... DN 50 (BCID : W25)
Raccord de l'instrument	G1/2B hygiénique (BCID : A03)	G1/2B hygiénique (BCID : A03)	G1/2B hygiénique (BCID : A03)
Série d'instrument	LBFS, LFFS LSKx2 TFRH, TE2 PBMN affleurant PFMN	LBFS, LFFS LSKx2 TFRH, TE2 PBMN affleurant PFMN	LBFS, LFFS LSKx2 TFRH, TE2 PBMN affleurant PFMN
Matériau	AISI 316L (1.4404)	AISI 316L (1.4404)	AISI 316L (1.4404)
Rugosité de surface (µm)	Ra ≤ 0,8	Ra ≤ 0,8	Ra ≤ 0,8
Pression max.	PN 100	PN 40	PN 40

Homologations 3-A, EHEDG

Écrou-raccord

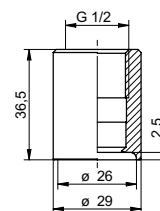
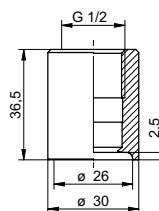
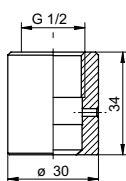
Ferrule

Bague de serrage

Joint torique

Joint d'étanchéité

Schémas



Manchons à souder affleurants industriels

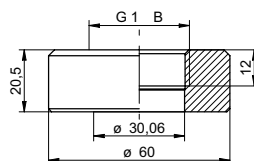
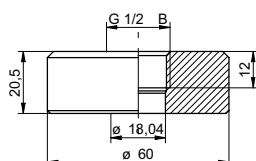


ZPW1-221

ZPW1-621

Raccord de process	Réservoir Tubes (BCID : W50)	Réservoir Tubes (BCID : W50)
Raccord de l'instrument	Joint torique G1/2A en façade (BCID : G09)	Joint torique G1A en façade (BCID : G12)
Série d'instrument	PBMN affleurant	PBMN affleurant PFMN
Matériau	AISI 316L (1.4404)	AISI 316L (1.4404)
Rugosité de surface (µm)		Ra ≤ 0,8
Pression max.		
Homologations		
Écrou-raccord		
Ferrule		
Bague de serrage		
Joint torique NBR	ZPX2-610	ZPX2-710
EPDM	ZPX2-620	ZPX2-720
FKM	ZPX2-630	ZPX2-730
Joint d'étanchéité NBR	ZPX3-410	ZPX3-510
EPDM	ZPX3-420	ZPX3-520
FKM	ZPX3-430	ZPX3-530

Schémas



Manchons à souder affleurants hygiéniques

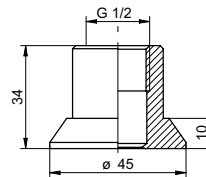
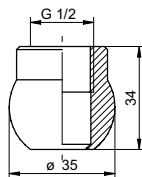


ZPW2-324



ZPW2-322

Raccord de process	Réservoirs Tubes (BCID : W30)	Réservoirs à paroi mince Tubes (BCID : W20)
Raccord de l'instrument	G1/2B hygiénique (BCID : A03)	G1/2B hygiénique (BCID : A03)
Série d'instrument	LBFS, LFFS LSKx2 TFRH, TE2 PBMN affleurant PFMN	LBFS, LFFS LSKx2 TFRH, TE2 PBMN affleurant PFMN
Matériau	AISI 316L (1.4404)	AISI 316L (1.4404)
Rugosité de surface (µm)		Ra ≤ 0,8
Pression max.		PN 40
Homologations		
Écrou-raccord		
Ferrule		
Bague de serrage		
Joint torique		
Joint d'étanchéité		
Schémas		



Manchons à souder hygiéniques



ZPW2-526

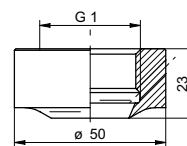
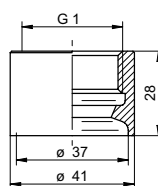
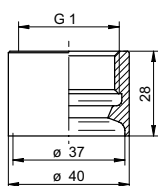


ZPW2-527



ZPW2-521

Raccord de process	Extrusion du tube DN 40...DN 50 (BCID : W40)	Extrusion du tube DN 65...DN 150 (BCID : W041)	Réservoirs (BCID : W45)
Raccord de l'instrument	G1B hygiénique (BCID : A04)	G1B hygiénique (BCID : A04)	G1B hygiénique (BCID : A04)
Série d'instrument	PBMN affleurant PFMN LSP, LSKx5 AFIx	PBMN affleurant PFMN LSP, LSKx5 AFIx	PBMN affleurant PFMN LSP, LSKx5 AFIx
Matériau	AISI 316L (1.4404)	AISI 316L (1.4404)	AISI 316L (1.4404)
Rugosité de surface (µm)	Ra ≤ 0,8	Ra ≤ 0,8	Ra ≤ 0,8
Pression max.	PN 40	PN 40	PN 100
Homologations			3-A, EHEDG
Écrou-raccord			
Ferrule			
Bague de serrage			
Joint torique			
Joint d'étanchéité			
Schémas			



Manchons à souder hygiéniques selon Baumer Hygienic Connection (BHC 3A)



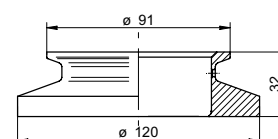
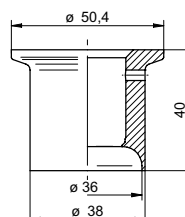
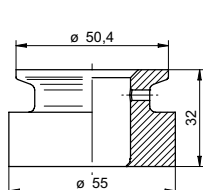
ZPW2-621

ZPW2-626

ZPW2-721

Raccord de process	DN 38 Réservoirs (BCID : W65)	DN 38 Extrusion du tube DN 38 (BCID : W60)	DN 76 Réservoirs Mesure de niveau (BCID : W70)
Raccord de l'instrument	BHC 3A DN 38 (BCID : B01)	BHC 3A DN 38 (BCID : B01)	BHC 3A DN 76 (BCID : B02)
Série d'instrument	PBMH PFMH, TE2 TFRH LFFS	PBMH PFMH, TE2 TFRH LFFS	PBMH PFMH
Matériau	AISI 316L (1.4404)	AISI 316L (1.4404)	AISI 316L (1.4404)
Rugosité de surface (µm)	Ra ≤ 0,8	Ra ≤ 0,8	Ra ≤ 0,8
Pression max.	PN 40	PN 40	PN 10
Homologations	3-A, EHEDG	3-A, EHEDG	3-A, EHEDG
Écrou-raccord			
Ferrule			
Bague de serrage	ZPX4-310	ZPX4-310	ZPX4-810
Joint torique NBR	ZPX2-112	ZPX2-112	ZPX2-212
EPDM	ZPX2-123	ZPX2-123	ZPX2-222
FKM	ZPX2-132	ZPX2-132	ZPX2-232
Joint d'étanchéité			

Schémas



Remplacement des détecteurs de niveau à lame vibrante



ZPH1-32BA



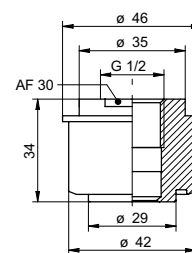
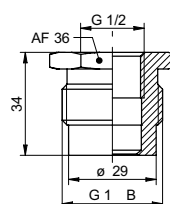
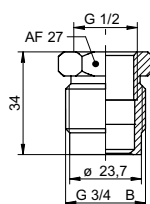
ZPH1-32CB



ZPH1-32A1

Raccord de process	EH FTL G3/4B Ø 23,7 Adaptateur hygiénique G3/4" (BCID : T04)	EH FTL G1B Ø29 Adaptateur hygiénique G1" (BCID : T03)	EH Rd52 (BCID : T01)
Raccord de l'instrument	G1/2B hygiénique (BCID : A03)	G1/2B hygiénique (BCID : A03)	G1/2B hygiénique (BCID : A03)
Série d'instrument	LBFS, LFFS LSKx2 TFRH, TE2 PBMN affleurant PFMN	LBFS, LFFS LSKx2 TFRH, TE2 PBMN affleurant PFMN	LBFS, LFFS LSKx2 TFRH, TE2 PBMN affleurant PFMN
Matériau	AISI 316L (1.4404)	AISI 316L (1.4404)	AISI 316L (1.4404)
Rugosité de surface (µm)	Ra ≤ 0,8	Ra ≤ 0,8	Ra ≤ 0,8
Pression max.	PN 40	PN 40	40 bar
Homologations			
Écrou-raccord			ZPX4-140
Ferrule			
Bague de serrage			
Joint torique			
Joint d'étanchéité			ZPX3-9110

Schémas



Remplacement des détecteurs de niveau à lame vibrante



ZPH1-32BC

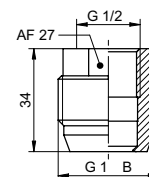
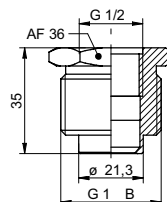
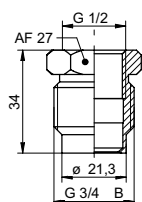


ZPH1-32CD

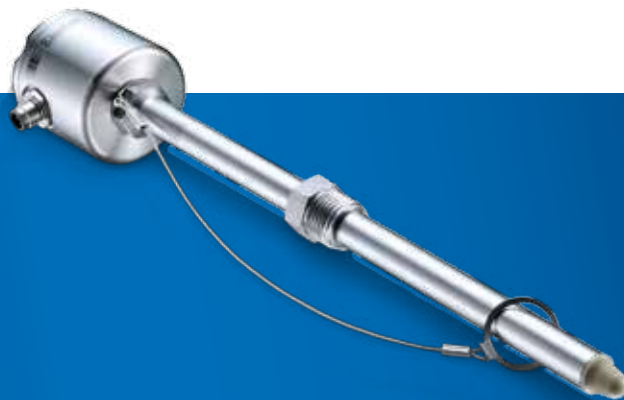


ZPH1-32C0

Raccord de process	VS G3/4B, Ø21,3 Adaptateur hygiénique G3/4" (BCID : T06)	VS G1B, Ø21,3 Adaptateur hygiénique G1" (BCID : T07)	G1B (Pour le montage de G1/2B hygiénique dans adaptateur conique G1) (BCID : A04)
Raccord de l'instrument	G1/2"B hygiénique (BCID : A03)	G1/2"B hygiénique (BCID : A03)	G1/2"B hygiénique (BCID : A03)
Série d'instrument	LBFS, LFFS LSKx2 TFRH, TE2 PBMN affleurant PFMN	LBFS, LFFS LSKx2 TFRH, TE2 PBMN affleurant PFMN	LBFS, LFFS LSKx2 TFRH, TE2 PBMN affleurant PFMN
Matériau	AISI 316L (1.4404)	AISI 316L (1.4404)	AISI 316L (1.4404)
Rugosité de surface (µm)	Ra ≤ 0,8	Ra ≤ 0,8	Ra ≤ 0,8
Pression max.	PN 40	PN 40	PN 40
Homologations			
Écrou-raccord			
Ferrule			
Bague de serrage			
Joint torique			
Joint d'étanchéité			
Schémas			



Adaptateurs filetés standard



ZPI1-32B



ZPI1-32D



ZPI1-32E

Raccord de process	Filetage industriel G1B (BCID : G11)	Filetage industriel G11/2B (BCID : G14)	Filetage industriel G2B (G16)
Raccord de l'instrument	G1/2B hygiénique (BCID : A03)	G1/2B hygiénique (BCID : A03)	G1/2B hygiénique (BCID : A03)
Série d'instrument	LBFS, LFFS LSKx2 TFRH, TE2 PBMN affleurant PFMN	LBFS, LFFS LSKx2 TFRH, TE2 PBMN affleurant PFMN	LBFS, LFFS LSKx2 TFRH, TE2 PBMN affleurant PFMN
Matériau	AISI 316L (1.4404)	AISI 316L (1.4404)	AISI 316L (1.4404)
Rugosité de surface (µm)	Ra ≤ 0,8	Ra ≤ 0,8	Ra ≤ 0,8
Pression max.	PN 40	PN 40	PN 40

Homologations

Écrou-raccord

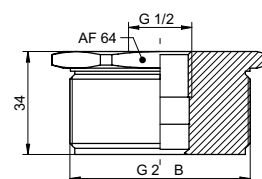
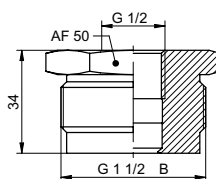
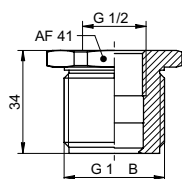
Ferrule

Bague de serrage

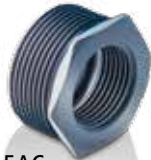
Joint torique

Joint d'étanchéité

Schémas



Adaptateurs filetés standard Porte-câbles fileté



ZPI1-5AC



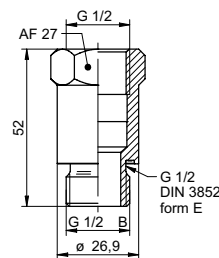
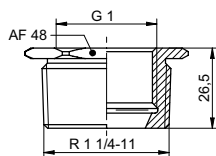
ZPI1-32A



ZPI1-A2D

Raccord de process	G11/4B industriel (BCID : G13)	G1/2 industriel DIN 3852 forme E Réservoirs et tubes (BCID : G51)	G11/2B industriel (BCID : G14)
Raccord de l'instrument	G1B hygiénique / cône G1B (BCID : A04)	G1/2B hygiénique (BCID : A03)	Porte-câbles
Série d'instrument	PBMN affleurant PFMN LSP, LSKx5 AFix	Raccord coulissant LFFS	LBFS suspendu
Matériau	PVC	AISI 316L (1.4404)	
Rugosité de surface (µm)		Ra ≤ 0,8	
Pression max.	PN 10, 20°C	PN 16	PN 10
Homologations			
Écrou-raccord			
Ferrule			
Bague de serrage			
Joint torique			
Joint d'étanchéité NBR EPDM FKM		ZPX2-410 ZPX2-420 ZPX2-430	

Schémas



Bouchons obturateurs

G1/8, M12, G1/2



ZPX5-12



ZPX5-22



ZPX5-32

Raccord de process

Raccord de l'instrument

G1/8
(BCID : A01)

M12 hygiénique
(BCID : A02)

G1/2B hygiénique
(BCID : A03)

Série d'instrument

TE2
Conique
Sonde câble

TE2

LBFS, LFFS
LSKx2
TFRH, TE2
PBMN affleurant
PFMN

Matériau

AISI 316L (1.4404)

AISI 316L (1.4404)

AISI 316L (1.4404)

Rugosité de surface (μm)

$Ra \leq 0,8$

$Ra \leq 0,8$

$Ra \leq 0,8$

Pression max.

PN 40

PN 40

PN 100

Homologations

Écrou-raccord

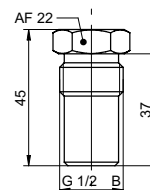
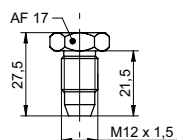
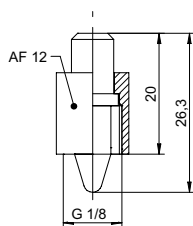
Ferrule

Bague de serrage

Joint torique

Joint d'étanchéité

Schémas



Bouchons obturateurs
G1, BHC 3A DN 38,
BHC 3A DN 76



ZPX5-62



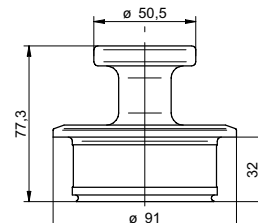
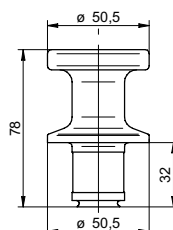
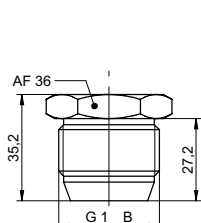
ZPX5-82



ZPX5-92

Raccord de process		BHC 3A DN 38	BHC 3A DN 76
Raccord de l'instrument	G1B hygiénique / cône G1B (BCID : A04)	BHC 3A DN 38 (BCID : B01)	BHC 3A DN 76 (BCID : B02)
Série d'instrument	PBMN affleurant PFMN LSP, LSKx5 AFix	PBMH PFMH, TE2 TFRH LFFS	PBMH PFMH
Matériau	AISI 316L (1.4404)	AISI 316L (1.4404)	AISI 316L (1.4404)
Rugosité de surface (µm)	Ra ≤ 0,8	Ra ≤ 0,8	Ra ≤ 0,8
Pression max.	PN 70	PN 40	PN 10
Homologations		3-A	3-A
Écrou-raccord			
Ferrule			
Bague de serrage			
Joint torique NBR EPDM FKM		ZPX2-112 ZPX2-123 ZPX2-132	ZPX2-212 ZPX2-222 ZPX2-232
Joint d'étanchéité			

Schémas



Mandrins à visser pour raccords à souder hygiéniques et filetés



ZPX6-26



ZPX6-36



ZPX6-66

Raccord de process

Raccord de l'instrument	M12 hygiénique (BCID : A02)	G1/2B hygiénique (BCID : A03)	G1B hygiénique / cône G1B (BCID : A04)
-------------------------	-----------------------------	-------------------------------	----------------------------------------

Série d'instrument	TE2	LBFS, LFFS LSKx2 TFRH, TE2 PBMN affleurant PFMN	PBMN affleurant PFMN LSP, LSKx5 AFIx
--------------------	-----	-------------------------------------------------------------	-----------------------------------------------

Matériau	Laiton	Laiton	Laiton
----------	--------	--------	--------

Rugosité de surface (µm)

Pression max.

Homologations

Écrou-raccord

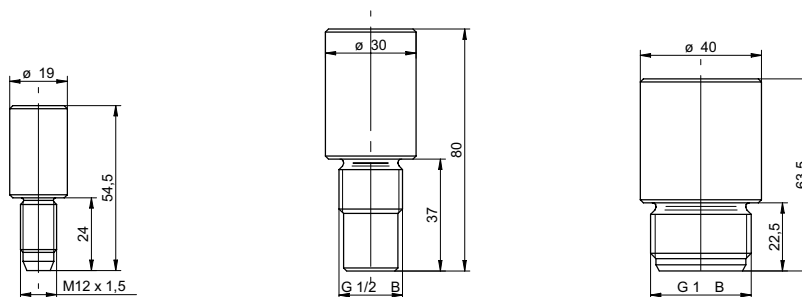
Ferrule

Bague de serrage

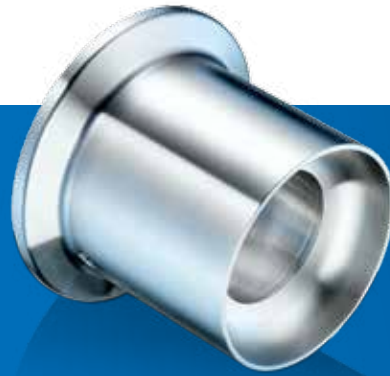
Joint torique

Joint d'étanchéité

Schémas



Mandrins à visser pour raccords à souder hygiéniques BHC

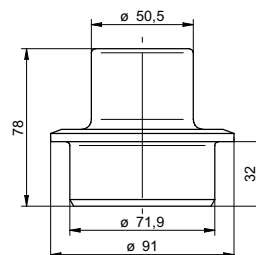
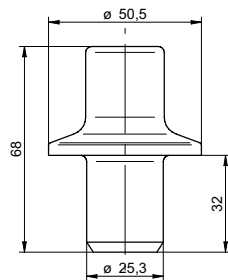


ZPX6-86



ZPX6-96

Raccord de process		
Raccord de l'instrument	BHC 3A DN 38 (BCID : B01)	BHC 3A DN 76 (BCID : B02)
Série d'instrument	PBMH PFMH, TE2 TFRH	PBMH PFMH
Matériau	Laiton	Laiton
Rugosité de surface (µm)		
Pression max.		
Homologations		
Écrou-raccord		
Ferrule		
Bague de serrage		
Joint torique		
Joint d'étanchéité		
Schémas		



Pièces supplémentaires pour raccords clamp hygiéniques conformément à ISO 2852, DIN 32676



ZPX4-320



ZPX4-x10



ZPX3-7xxx

Raccord de process	Ferrule ISO 2852 (BCID : C04)	Bride de fermeture ISO 2852 (BCID : B0x, C0x)	Joint d'étanchéité ISO 2852 (BCID : C04, C05)
Raccord de l'instrument			
Série d'instrument			
Matériau	AISI 304 (1.4301)	Acier inoxydable AISI 304 (1.4301)	EPDM
Rugosité de surface (µm)	Ra ≤ 0,8		
Pression max.	DN 38 - 16 bar	DN 38 - 100 bar DN 51 - 100 bar DN 76 - 90 bar	
Homologations	3-A		3-A, FDA EHEDG
Dimension / matériau / code de type :	DN 38 / ZPX4-320	DN 38 / ZPX4-310 (BCID : B01, C04) DN 51 / ZPX4-610 (BCID : C05) DN 76 / ZPX4-810 (BCID : B02)	3-A, FDA DN 38 / EPDM / ZPX3-7233 (BCID : C04) DN 51 / EPDM / ZPX3-7263 (BCID : C05) EHEDG DN 38 / EPDM / ZPX3-7234 (BCID : C04)

Pièces supplémentaires pour raccords filetés hygiéniques conformément à SMS 1145, DIN 11851



ZPX4-xx0

ZPX3-x1x0

Raccord de process	Écrou à œil SMS 1145 DIN 11851 (BCID : D0x / S0x)	Joint d'étanchéité pour écrou SMS 1145 DIN 11851 (BCID : D0x / S0x)
Raccord de l'instrument		
Série d'instrument		
Matériau	Acier inoxydable AISI 304 (1.4301)	NBR
Rugosité de surface (µm)		
Pression max.		
Homologations		
Dimension / matériau / code de type :	SMS, DN 38 / ZPX4-330 (BCID : S01) SMS, DN 51 / ZPX4-630 (BCID : S02) DIN, DN 25 / ZPX4-140 (BCID : D01) DIN, DN 40 / ZPX4-440 (BCID : D03) DIN, DN 50 / ZPX4-540 (BCID : D04) DIN, DN 65 / ZPX4-740 (BCID : D05)	SMS, DN 38 / NBR / ZPX3-8130 (BCID : S01) SMS, DN 51 / NBR / ZPX3-8160 (BCID : S02) DIN, DN 25 / NBR / ZPX3-9110 (BCID : D01) DIN, DN 40 / NBR / ZPX3-9140 (BCID : D03) DIN, DN 50 / NBR / ZPX3-9150 (BCID : D04) DIN, DN 65 / NBR / ZPX3-9170 (BCID : D05)

Joint torique conformément à 3A DN 38 et DN 76 Varivent type N



ZPX2-1xx



ZPX2-2x2



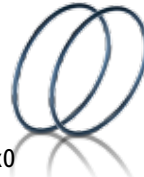
ZPX2-323

Raccord de process	Joint torique BHC 3A DN 38 (BCID : B01)	Joint torique BHC 3A DN 76 (BCID : B02)	Joint torique Varivent type N (BCID : V02)
Raccord de l'instrument			
Série d'instrument			
Matériau	NBR, EPDM, FKM	NBR, EPDM, FKM	EPDM
Rugosité de surface (µm)			
Pression max.	DN 38 - 16 bar	DN 38 - 100 bar DN 51 - 100 bar DN 76 - 90 bar	
Homologations	3-A, FDA	FDA	3-A, FDA
Dimension / matériau / code de type :	Ø66×3,1 / NBR (FDA) / ZPX2-112 Ø19×3 / EPDM (3-A, FDA) / ZPX2-123 Ø19×3 / FKM (FDA) / ZPX2-132	Ø66×3,1 / NBR (FDA) / ZPX2-212 Ø66×3,1 / EPDM (FDA) / ZPX2-222 Ø66×3,1 / FKM (FDA) / ZPX2-232	Ø62×3 / EPDM / ZPX2-323

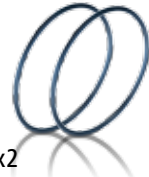
Joint d'étanchéité
conformément à DIN 3852
forme E, joint torique en
façade pour G1/2 et G1



ZPX2-4x0



ZPX2-6x0



ZPX2-7x2

Raccord de process	Bague d'étanchéité (DIN 3869) G1/2, DIN 3852 Forme E (BCID : G51)	Joint toriques Joint torique G1/2A en façade (BCID : G09)	Joint toriques Joint torique G1A en façade (BCID : G12)
Raccord de l'instrument			
Série d'instrument			
Matériau	NBR, EPDM, FKM	NBR, EPDM, FKM	NBR, EPDM, FKM
Rugosité de surface (µm)			
Pression max.			
Homologations			
Dimension / matériau / code de type :	G1/2 / NBR / ZPX2-410 G1/2 / EPDM / ZPX2-420 G1/2 / FKMM / ZPX2-430	Ø15x2 / NBR / ZPX2-610 Ø15x2 / EPDM / ZPX2-620 Ø15x2 / FKMM / ZPX2-630	Ø26x2 / NBR / ZPX2-712 Ø26x2 / EPDM / ZPX2-722 Ø26x2 / FKMM / ZPX2-732

Partout dans le monde.



Afrique

Afrique du Sud
Algérie
Cameroun
Côte d'Ivoire
Égypte
Maroc
Réunion

Amérique

Brésil
Canada
Colombie
États-Unis
Mexique
Venezuela

Asie

Arabie saoudite
Bahreïn
Chine
Corée du Sud
Emirats arabes unis
Inde
Indonésie
Israël
Japon
Koweït
Malaisie
Oman
Philippines
Qatar
Singapour
Taïwan
Thaïlande

Europe

Allemagne
Autriche
Belgique
Bulgarie
Croatie
Danemark
Espagne
Finlande
France
Grèce
Hongrie
Italie
Malte
Martinique
Norvège
Pays-Bas
Pologne
Portugal
République Tchèque
Roumanie
Royaume-Uni
Russie
Serbie
Slovaquie
Slovénie
Suède
Suisse
Turquie

Océanie

Australie
Nouvelle-Zélande



Pour plus d'informations sur notre présence à travers le monde :
www.baumer.com/worldwide

 **Baumer**
Passion for Sensors

Baumer Group
International Sales
P.O. Box · Hummelstrasse 17 · CH-8501 Frauenfeld
Phone +41 (0)52 728 1122 · Fax +41 (0)52 728 1144
sales@baumer.com · www.baumer.com

Représenté par: