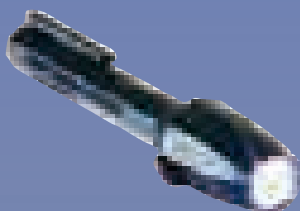


## Projecteurs et lampe torches



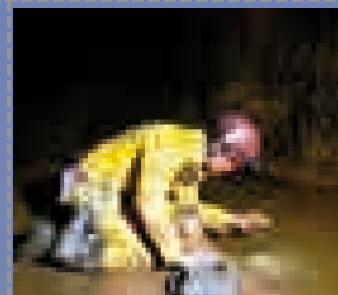
## Projecteurs portatifs

Page A135



## Lampes torches

Page A136



## Lampes torches

Page A137

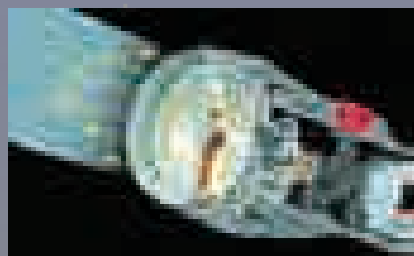


## Lampes tête haute et Projecteurs ATEX

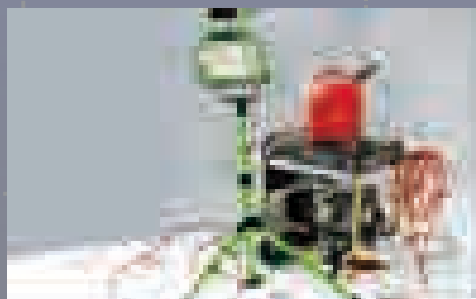
Page A138



## Systèmes autonomes d'éclairage



Technologie LED à réflexion inversée



## PROBLÈME(s)

- RISQUE DE CHUTE
- BRUYANT
- LOURD & ENCOMBRANT
- INFLAMMABLE/EXPLOSIVE
- VAPEURS TOXIQUES
- COÛTS D'ENTRETIEN

## LA SOLUTION

9430

SYSTÈME D'ÉCLAIRAGE DE ZONE DIFFICILE D'ACCÈS



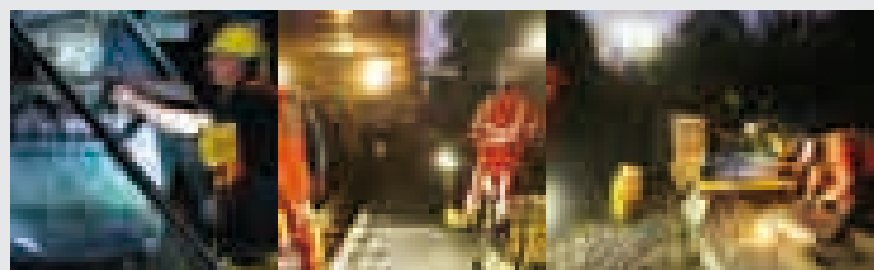
## PROJECTEUR PORTATIF 2000 lm

*Ce projecteur à LED remplace avantageusement tous les petits générateurs électriques. Il dispose d'un mât télescopique avec une tête rotative à 360°. Deux puissances lumineuses sont disponibles, 2000 et 1000 lumens.*

### CARACTÉRISTIQUES :

- Puissance lumineuse LED : 2000 lm ou 1000 lm
- Alimentation : Batterie 12V rechargeable
- Autonomie : 8 h pour 2000 lm, 15 h pour 1000 lm.
- Poids : 10 kg
- Dimension : 20 x 40 x 23 cm

Référence	Caractéristiques
9430-J	Projecteur portatif 2000 lumens, Jaune
9435-Z2	Projecteur ATEX, voir page A138



> réf. 9430-J



Dimensions : 20x40x23 cm  
Mât de 82 cm

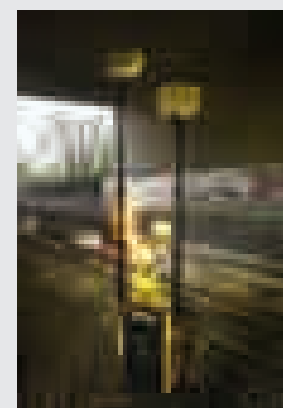


## PROJECTEUR PORTATIF 4000 lm

*Le projecteur 9460 dispose de deux têtes d'éclairage. Il a les mêmes fonctionnalités que le projecteur 9430. Deux puissances lumineuses sont disponibles, 4000 et 2000 lumens.*

### CARACTÉRISTIQUES :

- Puissance lumineuse LED: 4000 lm ou 2000 lm
- Alimentation: Batterie 12V rechargeable
- Autonomie: 7 h pour 4000 lm, 14 h pour 2000 lm.
- Poids: 23 kg
- Dimension : 59,9 x 35,1 x 22,9 cm



Référence	Caractéristiques
9460-J	Projecteur portatif 4000 lumens, Jaune

> réf. 9460-J

Hauteur des mâts de 180 cm



Des roulettes et une poignée rendent le transport aisé

## TORCHE COMPACTE 24 lm

*La torche à piles Mitylite utilise une ampoule au Xénon ou à LED à haute intensité qui émet un puissant faisceau de lumière brillante.*

### CARACTÉRISTIQUES :

- Puissance lumineuse Xenon : 7 Lm / LED: 24 Lm
- Alimentation : 2 piles LR03 Alkaline (fournies)
- Autonomie Xenon : 2 h / LED: 3 h
- Corps en Lexan, lentille en polycarbonate, ampoule Xenon
- Longueur, poids : 14.4 cm, 50 g

Référence	Caractéristiques
1960-LED	Torche 24 Lm, Mitylite LED
1900-J	Torche 7 Lm, Mitylite Jaune
1900-N	Torche 7 Lm, Mitylite Noir
AMP1904	Ampoule Xénon de rechange pour torche 1900
AMP1964	Ampoule Led de rechange pour torche 1960

> réf. 1900 et 1960-LED



Indice de protection	Autonomie	Puissance lumineuse
IP67	2h	7 Lm

## TORCHE COMPACTE 25 lm

*Cette torche est très appréciée par les pompiers ou sur les chantiers nécessitant le port d'un casque. Son corps solide en résine résiste à la corrosion et aux températures extrêmes.*

### CARACTÉRISTIQUES :

- Puissance lumineuse Xenon: 25 Lm
- Alimentation: 4 piles LR06 Alkaline (fournies)
- Autonomie: 4 h
- 2 couleurs disponibles : jaune et noir
- Corps en Lexan, lentille en polycarbonate, ampoule Xenon
- Longueur, poids: 16.5 cm, 200 g

Référence	Caractéristiques
2400-J	Torche 25 Lm, Stealthlite Jaune
2400-N	Torche 25 Lm, Stealthlite Noir
AMP2404	Ampoule Xenon pour torche 2400
770-KIT-CASQUE	Kit universel pour casque

> réf. 2400



Réf : 770-KIT-CASQUE

Indice de protection	Autonomie	Puissance lumineuse
IP67	4h	25 Lm

## TORCHE MOYENNE MULTI-USAGES 33 lm

*La torche à piles Sabrelite est une torche polyvalente produisant un faisceau de lumière blanche très focalisé. Cette torche offre un excellent rapport autonomie/puissance.*

### CARACTÉRISTIQUES :

- Puissance lumineuse Xenon : 33 Lm
- Alimentation : 3 piles C/LR14 Alkaline (non fournies)
- Autonomie : 5 h
- Corps en Lexan, lentille en nylon, ampoule Xenon
- Longueur, poids : 19.8 cm, 360 g

Référence	Caractéristiques
2000C	Torche 33 Lm, Sabrelite Jaune
2400-N	Torche 33 Lm, Sabrelite Noir
AMP2000C	Ampoule de rechange

> réf. 2000C



Indice de protection	Autonomie	Puissance lumineuse
IP67	4h	25 Lm

## TORCHE RECHARGEABLE 28 lm

*Cette torche rechargeable légère et puissante produit un faisceau Xénon très puissant après chaque recharge. Elle est étanche et résiste à la corrosion.*

### CARACTÉRISTIQUES :

- Puissance lumineuse Xénon: 28 lm
- Alimentation: 4 piles LR06 Alkaline (fournies)
- Autonomie: 4 h
- Corps en ABS, lentille en polycarbonate, ampoule Xénon
- Longueur, poids: 16.5 cm, 220 g

Référence	Caractéristiques
2450AC-J	Torche 28 lm, Stealthlite rechargeable Jaune
2450AC-N	Torche 28 lm, Stealthlite rechargeable Noir
AMP2404	Ampoule pour torche 2450

> réf. 2450



Indice de protection	Autonomie	Puissance lumineuse
IP67	4h	28 Lm

## TORCHE COMPACTE LED 95 lm

*La 2360 LED allie le côté pratique des piles, et la l'autonomie d'éclairage qu'offre une LED. Elle émet une lumière avec une pointe allant jusqu'à 95 lumens et un temps de fonctionnement allant jusqu'à 2 heures.*

### CARACTÉRISTIQUES :

- Puissance lumineuse LED: 95 lm
- Alimentation: 2 piles LR06 Alkaline (non fournies)
- Autonomie: 2 h
- Corps en Aluminium anodisé, lentille en polycarbonate, LED
- Longueur, poids: 15.5 cm, 130 g

Référence	Caractéristiques
2360-N	Torche 95 lm, à LED noir
AMP2364	Ampoule LED pour torche 2360

> réf. 2360



Autonomie	Puissance lumineuse
2h	95 Lm

## TORCHE A COL FLEXIBLE 56 lm

*La nouvelle torche à LED à col flexible vous permet d'éclairer là où vous en avez besoin. Une embase magnétique s'attache aux surfaces métalliques tandis que le col flexible projette 56 Lumens d'un éclairage brillant.*

### CARACTÉRISTIQUES :

- Puissance lumineuse LED: 56 lm
- Alimentation: 2 piles LR06 Alkaline (non fournies)
- Autonomie: 5 h
- Corps en Aluminium anodisé, lentille en polycarbonate, LED
- Longueur, poids: 55.7 cm, 260 g

Référence	Caractéristiques
2365-N	Lampe torche à col flexible, avec une base aimantée
AMP2364	Ampoule de rechange pour torche 2365

> réf. 2365



Autonomie	Puissance lumineuse
7h	56 Lm

# PROJECTEURS PORTATIFS

**AE&T**

## TORCHE FRONTALE 73 lm A LED

*La 2680 à LED de réflexion inversée « Recoil LED » est une torche frontale mains libres, qui est extrêmement puissante, solide et efficace. Sa sangle ajustable en tissu est très confortable et s'adapte très facilement.*

### CARACTÉRISTIQUES :

- Puissance lumineuse LED: 73 lm
- Alimentation: 4 piles Alkaline LR06 (fournies)
- Autonomie: 33 h
- Poids: 270 g

Référence	Caractéristiques
2680-N	Lampe torche 73 lm, tête haute à LED

**> réf. 2680-N**


Indice de protection	Autonomie	Puissance lumineuse
IP67	33 h	73 lm

## PROJECTEUR 650 lm RECHARGEABLE \*

*Ce projecteur à LED dispose de 3 modes de fonctionnement, grâce à son interrupteur multifonctions. Il y a le mode pleine puissance, le mode demi puissance et le mode clignotant.*

### CARACTÉRISTIQUES :

- Puissance lumineuse LED: 650 lm ou 325 lm
- Alimentation: Batteries Ni-MH rechargeables
- Autonomie: 1 h à pleine puissance, 2 h à 50% de la puissance
- Longueur, poids: 22.2 cm, 1.4 kg

### CARACTERISTIQUES DE LA VERSION ATEX ZONE 1: :

II 2GD, IIC T4, IECEx Ex ib IIC T4

Référence	Caractéristiques
9410-J	Lampe torche 650 lm, rechargeable
9410-Z1-J	Lampe torche 650 lm, rechargeable pour zone 1

\* Ces caractéristiques sont susceptible être modifiées lors de la finalisation du produit

**> réf. 9410-J et 9415-Z1-J**

**Nouveau**
**Sortie prévue  
AVRIL 2010**


Représenté sur son chargeur

## PROJECTEUR 1500 lm RECHARGEABLE ZONE 2

*Ce projecteur à LED remplace avantageusement tous les petits générateurs électriques. Il dispose d'un mât télescopique avec une tête rotative à 360°. Il est de plus conçu pour être utilisé en atmosphère dangereuse zone 2.*

### CARACTÉRISTIQUES :

- II 3G Ex ic IIC T4, IECEx Ex ic IIC T4
- Puissance lumineuse 24 LED: 1500 lm ou 750 lm
- Alimentation: Batterie rechargeable
- Autonomie: 5 h pour 1500 lm, 10 h pour 750 lm.
- Poids: 8 kg

Référence	Caractéristiques
9460-Z2-OR	Projecteur portatif 1500 lm, rechargeable, Orange
9460-Z2-OL	Projecteur portatif 1500 lm, rechargeable, Olive

\* Ces caractéristiques sont susceptible être modifiées lors de la finalisation du produit

**> réf. 9460-Z2**

**Nouveau**
**Sortie prévue  
AVRIL 2010**

Dimensions : 20x40x20 cm  
Mât de 82 cm

Tél. : 00 33 (0)5 59 06 06 00

**IA138 I**

www.aet.fr

AUDIN - 8, avenue de la malle - 51370 Saint Brice Courcelles  
Tel : 03.26.04.20.21 - Fax : 03.26.04.28.20 - Web : http://www.audin.fr - Email : info@audin.fr