

# SIRÈNES ÉLECTRONIQUES

AE&T

		Page
	<b>T121 - Sirène électronique 121 dB</b>	<b>A22</b>
	<b>T112 - Sirène électronique 112 dB</b>	<b>A23</b>
	<b>T105 - Sirène électronique 105 dB</b>	<b>A24</b>
	<b>T100 - Sirène électronique 100 dB</b>	<b>A25</b>
	<b>DS10 / DS5 Sirène en fonte d'aluminium</b>	<b>A26</b>
	<b>TIP121 - Sirène à étanchéité renforcée 121 dB</b>	<b>A27</b>
	<b>TIP112 - Sirène à étanchéité renforcée 112 dB</b>	<b>A28</b>

Sonore - Vocal

Alims/Commande

Optique

Combinés

Torches

Communication

## LES POINTS FORTS DE LA GAMME TONALARM®



### UN VASTE CHOIX DE SONS

Chaque sirène offre la possibilité de sélectionner de **32 à 45 sons** différents en changeant la position des micro-interrupteurs disposés sur le circuit électronique.

### SIRÈNES SYNCHRONISÉES

Toutes les sirènes TONALARM comprennent une horloge à quartz qui synchronise automatiquement les sons lorsque plusieurs sirènes sont installées en parallèle avec sélection du même son et sur la même alimentation.

### COMMANDE A DISTANCE

Vous pouvez commander à distance trois sons différents sur les sirènes TONALARM, au moyen d'un bornier annexe situé sur le circuit.

### UN FORT INDICE DE PROTECTION

IP 66 en standard  
- protégées contre la poussière,  
- protégées contre jets d'eau puissants.

### LIGNE AUTO-SURVEILLÉE

Surveillance de ligne en polarité inversée sur les modèles en courant continu.

### SON D'ÉVACUATION D'URGENCE NFS 32001

Les sirènes TONALARM possèdent toutes le son normalisé NFS 32001 440/554 Hz et le son continu 554 Hz, pour l'évacuation incendie des établissements recevant du public et des sites industriels. Produits testés par le CNPP.

### UNE GAMME COMPLÈTE

Quatre modèles de 100 à 121 dB, permettent de couvrir tous les usages : depuis les endroits peu bruyants (bureaux, laboratoires, administrations) jusqu'aux lieux extrêmement bruyants (ateliers de production, salle des machines, proximité de machines très bruyantes...).

### INSTALLATION FACILE

Mise sous tension : bornier 2 fils (CC) ou 3 fils (CA).

Choix des sons : par micro-interrupteurs.

Commande à distance de 3 sons : par bornier annexe.

### FAIBLE CONSOMMATION

Un système électronique breveté permet "d'économiser" la consommation pour une forte puissance sonore.

### FACTEUR DE MARCHÉ 100 %

En raison de cette faible consommation, les sirènes de la gamme TONALARM dégagent très peu de chaleur par effet Joule. Elles peuvent fonctionner en permanence.

### CONFORMES AUX NORMES

Les sirènes TONALARM sont conformes aux normes EN 54-3, EN 457 (signaux auditifs de danger sur les lieux de travail) et AFNOR NFS 32001 (signal sonore d'évacuation d'urgence), EN 981 (signaux auditifs et visuels de danger et d'information). Elles sont également conformes aux normes européennes, et leurs 45 sons comprennent les sons d'évacuation européens. Elles ont été testées par le CNPP.

Les modèles T121 et T105 sont agréés NF-SSI. Agrément valable sous réserve d'une installation avec les centrales SIEMENS. Autres associativités en cours, nous consulter.

### CONSTRUCTION ROBUSTE

Solide boîtier en ABS anti-chocs, auto-extinguible :  
2 entrées de câble.

### AGRÈMENT UL

Pour l'export, il existe des versions spéciales de nos sirènes Tonalarm agréées aux normes UL.

### ALIMENTATIONS DE SÉCURITÉ POUR TONALARM

AE&T propose un vaste choix d'alimentations compatibles avec la gamme TONALARM

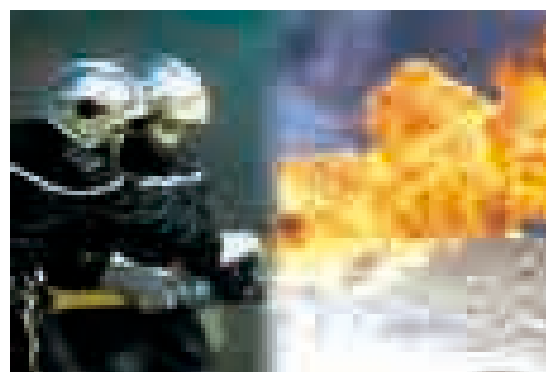
## > réf. Tonalarm



### LES SIRENES TONALARM® SONT POLYVALENTES :



1/ Signalisation de défaut, danger sur les lieux de travail (norme EN 457).  
Signalisation d'information machines dangereuses (norme EN 981).



2/ Evacuation d'urgence en cas d'incendie NFS 32001 et EN 54-3  
Systèmes de détection et d'alarmes incendie.

## Tableau des sons sirènes Tonalarm conformes à la norme EN 54-3 (selon les tensions)

32 à 45 sons à choisir d'un geste pour personnaliser votre signal sonore

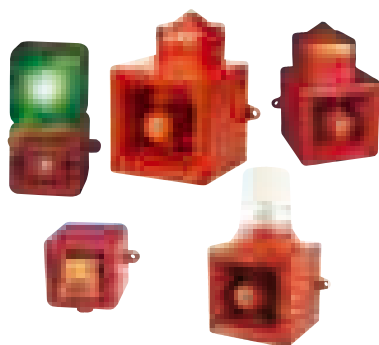
Son n°	Désignation (Cadence)	sons associés		Son n°	Désignation (Cadence)	sons associés	
		2	3			2	3
1	Modulé bi-ton 800/1000 Hz (1 Hz)	16	4	24	Strident 2400/2900 Hz (50 Hz)	28	4
2	Sirène montante 500/1200 Hz	1	4	25	Cloche d'alarme	1	14
3	Son sirène 800/1000 Hz	5	4	26	Continu 554 Hz	25	4
4	Continu aigu 2400 Hz	2	19	27	Continu 440 Hz	1	4
5	Trille aiguë 2400/2900 Hz (7 Hz)	6	4	28	Trille 800/1000 Hz	6	4
6	Sirène aiguë 2400/2900 Hz (1 Hz)	9	4	29	Corne 300 Hz	1	4
7	Sirène lente 500/1200 Hz (0,3 Hz)	1	4	30	Sirène rapide	25	4
8	Son descendant 1200/500 Hz (1 Hz)	14	1	31	Carillon 2 tons	25	14
9	Bi-ton aigu 2400/2900 Hz (2 Hz)	6	4	32	Pulsé 745 Hz (T112 et T121) Son continu 340 Hz (T105 et T100)	1	4
10	Bip-bip 1000 Hz (1 Hz)	1	4	33	Alterné 1000/2000 Hz chacun 0,5 s	37	44
11	Bi-ton lent 800/1000 Hz (0,875 Hz)	3	4	34	Pulsé 420 Hz chaque 0,625 s (Australie)	35	4
12	Bip-bip aigu 2400 Hz (1 Hz)	14	4	35	Montant 500/1200 Hz sur 3,75 s (Australie)	34	4
13	Bip-bip lent 800 Hz 0,25 s et pause 1 s	3	4	36	Continu 1000 Hz Alerte gaz toxique PFEER	8	44
14	Continu 800 Hz	1	4	37	Continu 2000 Hz	33	44
15	Bip-bip rapide 660 Hz (150 ms)	17	4	38	"ASP" intermittent 800 Hz sur 0,25 s avec pause 1 s	22	16
16	Evacuation AFNOR NFS 32001	1	26	39	544 Hz/440 Hz Evian	30	26
17	Pulsé 660 Hz (pause 1,8 s)	1	4	40	Sirène à moteur son montant jusqu'à 1200 Hz	1	4
18	Sirène plaintive 1400/1600 Hz	1	4	41	Sirène à moteur son montant jusqu'à 800 Hz	1	4
19	Continu grave 660 Hz	1	4	42	Continu 1200 Hz	1	4
20	Bi-ton grave 554/440 Hz (1Hz)	1	4	43	Sirène à moteur son montant jusqu'à 2400 Hz	1	4
21	Bip-bip lent 660 Hz (pause 875 ms)	1	4	44	Intermittent 1000 Hz. Alarme générale PFEER	37	33
22	Bip-bip rapide 800 Hz (2 Hz)	5	4	45	Son continu 340 Hz	1	4
23	Stridulé 800/1000 Hz (50 Hz)	28	4				



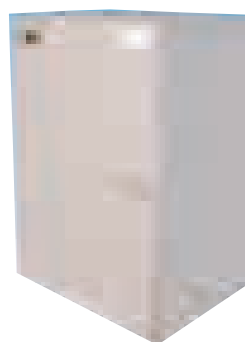
Vous pouvez écouter ces sons sur notre site : [www.aet.fr](http://www.aet.fr)

## VARIANTES ET OPTIONS SUPPLEMENTAIRES

Combinés sonores et lumineux  
pages A121 et A128



Alimentations de sécurité  
ASC - page A66



Modèles ATEX



Options disponibles  
- Modèles agréés UL



- Modèles agréés NF



# SIRÈNES ÉLECTRONIQUES



## SIRENE ELECTRONIQUE 121 dB FORTE PUISSANCE SONORE



> réf. T121N

**Nouveau**  
IP66 en  
STANDARD



*Pour ambiances sonores extrêmement bruyantes et ateliers de grandes dimensions. Recommandée pour chantiers, ateliers de production, alarme incendie, pour installation à l'extérieur ou dans les établissements recevant du public. La T121N évolue en 2010 et est désormais IP66 en standard.*

### LES POINTS FORTS :

- Conforme à la norme EN54-3 (selon tensions) et NFS 32001 classe C
- Puissance sonore extrêmement élevée : 121 dB à 1 m
- Choix de 45 sons différents, sélectionnables par micro-interrupteurs très facilement (voir tableau p.A21)
- Commande à distance de 3 sons différents au moyen de liaisons sur un bornier.
- Fonctionnement permanent
- Synchronisation automatique des sons par horloge intégrée, lorsque plusieurs sirènes sont installées en parallèle
- Tonalité NFS 32001, obligatoire dans les établissements recevant du public et pour l'évacuation incendie en site industriel
- Indice de protection : IP 66
- Isolation électrique classe II
- 2 entrées de câble M20
- Borniers d'entrée et de sortie pour conducteurs 1x4 mm<sup>2</sup> ou 2x2,5 mm<sup>2</sup> en fonction du type de câble.
- Boîtier en ABS auto-extinguible.

### OPTIONS :

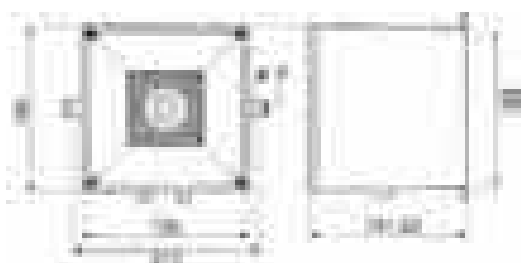
- sons personnalisés (séquences sur mesure)
- Modèle UL
- Modèle NF

Puissance sonore (1m)*	Indice de protection	Températures	
121 dB <small>* selon sons</small>	IP66	Utilisation +55°C -25°C	Stockage +75°C -40°C
Nombre de sons	Fonctionnement	Humidité relative	Poids ca
45	Permanent	90%	2,58 kg
Poids cc	Isolation classe II	Options : Agrément Agrément	
2,04 Kg		UL	NFS

**Le modèle T121 en 24 et 48 Vcc est certifié NF-SSI pour l'utilisation dans le cadre d'un système de sécurité incendie (classe : C).**

Réf.	Tension d'alimentation		Consommation	Puissance sonore*
	Tension	Tolérance		
T121N 230Vca	230 Vca	± 10 %	120 mA	121 dB*
T121N 110Vca	115 Vca	± 10 %	240 mA	121 dB*
T121N 48Vcc	48 Vcc	35 à 60 Vcc	330 mA	121 dB*
T121N 24Vcc	24 Vcc	18 à 30 Vcc	950 mA	121 dB*
T121N 24Vca	24 Vca	± 10 %	1 A	121 dB*

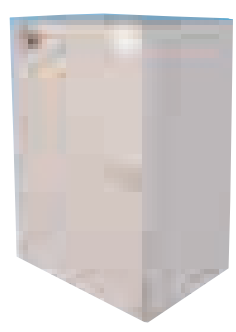
\* Selon les sons sélectionnés



Voir tableau des sons page A21

## VARIANTES ET OPTIONS SUPPLEMENTAIRES

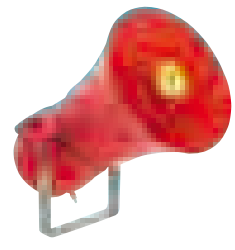
**Solutions & applications**  
Page A6



Alimentations  
Page A66



Combinés  
Page A120



Modèle ATEX  
Page A58



Déclencheurs manuels  
Page A76

## SIRENE ELECTRONIQUE 112 dB

### Multi-fonctions

La nouvelle sirène T112 propose un design optimisé ainsi qu'un meilleur IP (IP66). Convient pour ambiances sonores très bruyantes (ateliers, salles de machines, engins bruyants, etc...). Cette sirène est puissante mais n'est pas traumatisante. Elle se différencie bien du bruit ambiant, et est désormais étanche IP66 en standard.

#### LES POINTS FORTS :

- Nouveau design
- Meilleure performance sur certains sons
- Conforme à la norme EN 54-3 (selon tensions) et NFS 32001 classe B
- Puissance sonore très élevée : 112 dB à 1m
- Choix de 45 sons différents, sélectionnables par micro-interrupteurs très facilement (voir tableau p.A21)
- Commande à distance de 3 sons différents au moyen de liaisons sur un bornier
- Fonctionnement permanent
- Synchronisation automatique

- des sons par horloge intégrée, lorsque plusieurs sirènes sont installées en parallèle
- L'un des 45 sons possibles est la tonalité NFS 32001, obligatoire pour l'évacuation incendie
- Très bonne étanchéité : IP 66
- Isolation électrique classe II
- Boîtier en ABS auto-extinguible.
- 2 entrées de câble M20
- Section maximum des bornes : 4 mm<sup>2</sup> en fonction du type de câble

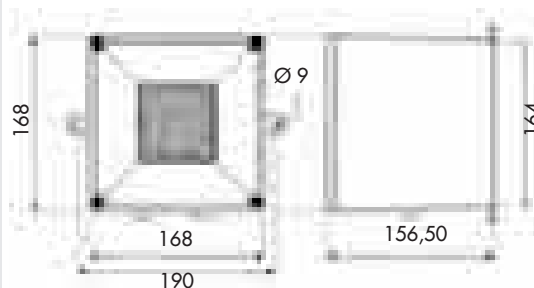
#### OPTIONS :

- sons personnalisés (séquences sur mesure)
- Modèle UL

> réf. T112



Puissance sonore (1m)*	Indice de protection	Températures	
Nombre de sons	Fonctionnement	Utilisation	Stockage
112dB <small>*selon sons</small>	IP66	+55°C -25°C	+75°C -40°C
45	Permanent	Humidité relative	Poids ca
		90%	1,50 kg
Poids cc	Isolation classe II	Option : Agrément	
1,36 Kg		UL	



Voir tableau des sons page A21

Tension d'alimentation			Consommation	Puissance sonore*
Réf.	Tension	Tolérance		
T112230	230 Vca	± 10 %	60 mA	112 dB*
T112110	115 Vca	± 10 %	100 mA	112 dB*
T112048	48 Vcc	35 à 60 Vcc	120 mA	112 dB*
T112024	24 Vc	10 à 35 Vcc	200 mA	112 dB*
T11224A	24 Vca	± 10 %	500 mA	112 dB*

\* Selon les sons sélectionnés

## VARIANTES ET OPTIONS SUPPLEMENTAIRES

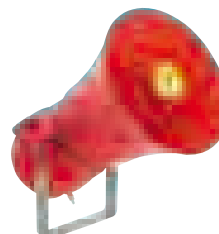
Solutions & applications  
Page A6



Combiné sonore et lumineux  
TL112- page A125



Alimentations  
page A66



Modèle Ex - ATEX  
BEXS 120

Options disponibles

- Modèles agréés UL

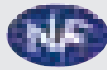


# SIRÈNES ÉLECTRONIQUES



## SIRENE ELECTRONIQUE 105 dB

### Sirène très polyvalente !



Cette sirène convient pour lieux moyennement bruyants (ateliers, machines, automates, alarme dans les couloirs, les locaux moyens). Usage en milieu industriel ou dans les collectivités, même en extérieur grâce à l'indice de protection élevé : IP 66

#### LES POINTS FORTS :

- Conforme à la norme En 54-3 (selon tensions) et NFS32001 classe B
- Puissance sonore élevée : 105 dB à 1 m
- Choix de 32 sons différents, sélectionnables par micro-interrupteurs très facilement (voir tableau p. A21)
- Commande à distance de 3 sons différents au moyen de liaisons sur un bornier
- Fonctionnement permanent
- Synchronisation automatique des sons par horloge intégrée, lorsque plusieurs sirènes sont installées en parallèle
- L'un des 32 sons possibles est la tonalité NFS 32001, obligatoire

- dans les établissements recevant du public et pour l'évacuation incendie des sites industriels
- Excellente tenue aux chocs importants et aux vibrations (par ex. ferroviaire, engins de manutention).
- Indice de protection : IP 66
- Isolation électrique classe II
- 2 entrées de câble M20
- Boîtier en ABS auto-extinguible.
- Section maximum des bornes : 2,5 mm<sup>2</sup> en fonction du type de câble.

#### OPTIONS :

- Sons personnalisés (séquences sur mesure)
- Modèle UL
- Modèle NF

> réf. T105N



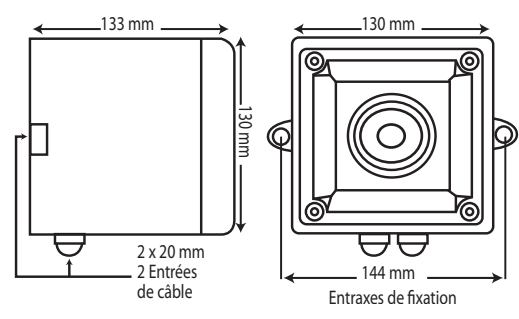
Puissance sonore (1m)*	Indice de protection	Températures	
105dB <small>*selon sons</small>	IP66	Utilisation +55°C -25°C	Stockage +70°C -40°C
Nombre de sons	Fonctionnement	Humidité relative	Poids ca
32	Permanent	90%	1 kg
Poids cc	Isolation classe II	Options :	
750 g		Agrément	Agrément
		UL	NF

**Le modèle T105 en 24 et 48 Vcc est certifié NF-SSI pour l'utilisation dans le cadre d'un système de sécurité incendie (classe : B).**

Tension d'alimentation			Consommation	Puissance sonore*
Réf.	Tension	Tolérance		
T105N 220 Vca	230 Vca	± 10 %	15 mA	105 dB*
T105N 110 Vca	115 Vca	± 10 %	20 mA	105 dB*
T105N 48 Vca	48 Vca**	36 à 80 Vca	40 mA	105 dB*
T105N 48 Vcc	48 Vcc	35 à 60 Vcc	50 mA	105 dB*
T105N 24 Vca	24 Vca	± 10 %	40 mA	105 dB*
T105N 24 Vcc	24 Vcc	18 à 30 Vcc	40 mA	105 dB*

\* Selon les sons sélectionnés.

\*\* Sirène 3 sons. Modèle 32 sons, nous consulter. Tension 110/130 Vcc sur demande



Voir tableau des sons page A21

## VARIANTES ET OPTIONS SUPPLEMENTAIRES



**Solutions & applications**  
Page A6

**Combiné sonore et lumineux**  
TL 105 N - page A113



**Alimentations**  
page A66



**Modèle Ex - ATEX**  
Sécurité intrinsèque

**Options disponibles**

- Modèles agréés UL
- Modèles agréés NF

## SIRENE ELECTRONIQUE 100 dB

### Compacte et bien audible !

Cette sirène en 100 dB est très utilisée dans les bureaux, les salles de contrôle, les laboratoires ou sur des engins en déplacement. Compacte et efficace, elle s'entend parfaitement dans les ambiances sonores peu bruyantes.

#### LES POINTS FORTS :

- Conforme à la norme EN 54-3 (selon tensions) et NFS32001 classe B
- Puissance sonore : 100 dB
- Choix de 32 sons différents, sélectionnables par micro-interrupteurs très facilement (voir tableau p. A21)
- Commande à distance de 3 sons différents au moyen de liaisons sur un bornier
- Fonctionnement permanent
- Synchronisation automatique des sons par horloge intégrée lorsque plusieurs sirènes sont installées en parallèle
- L'un des 32 sons possibles est la tonalité NFS 32001, obligatoire dans les établissements recevant

- du public et pour l'évacuation incendie des sites industriels
- Indice de protection : IP 66
- Excellente tenue aux chocs importants et aux vibrations (par ex. ferroviaire, engins de manutention).
- Isolation électrique classe II
- Trois entrées de câble M20
- Boîtier en ABS auto-extinguible.
- Section maximum des bornes : 2,5 mm<sup>2</sup> en fonction du type de câble.

Tension d'alimentation			Consommation	Puissance sonore
Réf.	Voltage	Tolérance		
T100220	230 Vca	± 10 %	15 mA	100 dB*
T100110	115 Vca	± 10 %	20 mA	100 dB*
T10048A	48 Vca**	36 à 80 Vca	40 mA max	100 dB*
T100048	48 Vcc	36 à 60 Vcc	50 mA	100 dB*
T10024A	24 Vca	± 10 %	25 mA	100 dB*
T100024	24 Vcc	10 à 35 Vcc	40 mA*	100 dB*

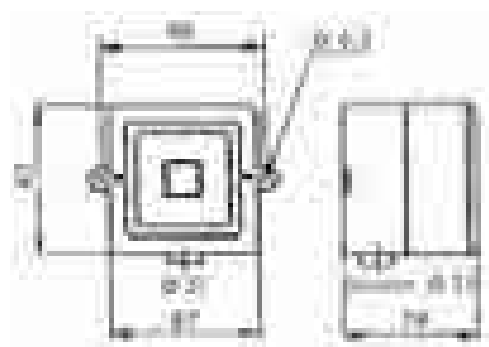
\* Selon les sons sélectionnés

\*\* Sirène 3 sons - Modèle 32 sons, nous consulter

> réf. T100



Puissance sonore (1m)*	Indice de protection	Températures	
100dB <small>* selon sons</small>	IP66	Utilisation +55°C -25°C	Stockage +70°C -40°C
Nombre de sons	Fonctionnement	Humidité relative	Poids ca
32	Permanent	90%	370 g
Poids cc	Isolation classe II	Option : Agrément	
260 g		UL	



Voir tableau des sons page A21

## VARIANTES ET OPTIONS DISPONIBLES

**Solutions & applications**

Page A6

**Combiné sonore et lumineux**  
TL100 - page A127

**Alimentations**  
page A66

**Options disponibles**

- Modèles agréés UL

**SONORA F1**  
Sirène tertiaire 10 sons 24 Vcc

## SIRENES 110 OU 105 DB IP 67 EN FONTE D'ALUMINIUM

Les sirènes DS10 et DS5 sont des sirènes extrêmement robustes en alliage d'aluminium permettant une grande résistance mécanique. Elles conviennent aux conditions d'environnement industriel les plus sévères.

La nouvelle version de ces sirènes propose désormais un excellent indice de protection IP66 et IP67 et offre un choix de 32 sons. 4 sons peuvent être commandables à distance (option).

**Avantage exclusif :** cette nouvelle sirène permet une combinaison personnalisée des sons. L'utilisateur a le choix du son principal et des 3 sons associés.

### POINTS FORTS :

- Excellent indice de protection : IP 66 et IP67
- 32 sons au choix dont le son d'évacuation d'urgence NFS 32001 - commande extérieure de 4 sons en option
- Libre choix de la combinaison des sons : l'utilisateur peut choisir lui-même le son principal et les sons associés
- Deux modèles sont disponibles : DS5 (105 dB à 1m) et DS10 (110 dB à 1m)
- Propagation omnidirectionnelle du son
- Conforme à la Norme EN 54-3 Nous consulter

### CARACTÉRISTIQUES :

- Boîtier en fonte d'aluminium
- Possibilité de connecter en parallèle 10 sirènes DS10 ou 15 sirènes DS5

### OPTIONS :

- Commande extérieure de 4 sons
- Potentiomètre de réglage (sur DS5 uniquement)
- Version UL

### VARIANTE POUR ZONES EXPLOSIVES :

- Modèle pour zone dangereuse 2 (Gaz) ou 22 (Poussières)

> réf. DS10/DS5

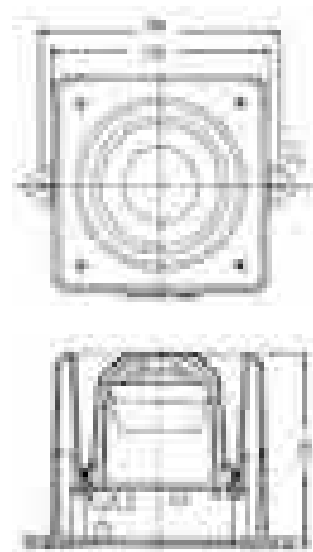


Puissance sonore	Indice de protection	Températures	
		Utilisation	Stockage
105dB 110dB	IP66 IP67	+55°C -25°C	+70°C -40°C
Nombre de sons	Fonctionnement	Humidité relative	Poids AC
32	Permanent	90%	2,15 Kg
Poids DC	options :		
1,95 Kg	UL	4 sons à distance	

Modèle DS 10 (110 dB)			
Référence	Tension	Tolérance	Consommation
DS102209	230 Vca	195V...253V	0,06 A
DS101109	115 Vca	95 V...127 V	0,12 A
DS1024A9	24 Vca	19 V...29 V	0,42 A
DS100489	48 Vcc	41 V...53 V	0,42 A
DS100249	24 Vcc	19 V...29 V	0,42 A
DS100129	12 Vcc	10 V...15 V	0,30 A

Modèle DS 5 (105 dB)			
Référence	Tension	Tolérance	Consommation
DS52209	230 Vca	195V...253 V	0,03 A
DS51109	115 Vca	95 V...127 V	0,06 A
DS524A9	24 Vca	19 V...29 V	0,28 A
DS50489	48 Vcc	41 V...53 V	0,28 A
DS50249	24 Vcc	19 V...29 V	0,28 A
DS50129	12 Vcc	10 V...15 V	0,28 A

- Sirènes avec commande extérieure des sons  
Exemple : DS5CDE029





## SIRENE ELECTRONIQUE 112 DB A ETANCHEITE RENFORCEE IP66 et IP 67

> réf. TIP112

La TIP 112 est une sirène d'une grande puissance sonore (112 dB à 1m) proposant un indice de protection très élevé : IP 66 et IP 67.

Cette sirène convient notamment aux applications marines ou aux applications industrielles en environnement sévère.

### LES POINTS FORTS :

- Grande puissance sonore : 112 dB
- Excellent indice de protection : IP 66 et IP 67 : idéal pour les applications marines
- 45 sons au choix
- 3 sons commandables à distance
- Potentiomètre de réglage de volume
- Synchronisation automatique des sirènes
- Boîtier en ABS très résistant
- Fonctionnement permanent

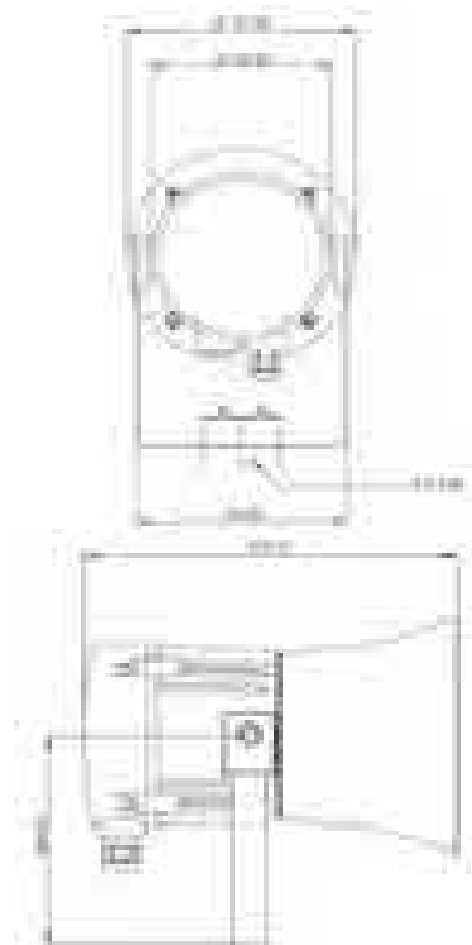
### CARACTÉRISTIQUES :

- Boîtier en ABS auto-extinguible
- Couleur du boîtier : gris
- Température d'utilisation : -25 + 55°C
- Température de stockage: -40 + 70°C
- Humidité relative : 90%
- Poids : 1,8 kg (Vcc)  
2,3 kg (Vca)

Références	Tension	Tolérance	Consommation
TIP1122309	230 Vca	±10%	60 mA
TIP1121159	115 Vca	±10%	110 mA
TIP1120489	48 Vcc	±10%	120 mA
TIP11224A9	24 Vca	±10%	500 mA
TIP1120249	24 Vcc	10 - 30 Vcc	200 mA



Puissance sonore 112dB	Indice de protection IP66 IP67	Températures Utilisation +55°C -25°C		Stockage +70°C -40°C
Fonctionnement Permanent	Humidité relative 90%	Poids AC 2,3 Kg	Poids DC 1,8 Kg	
Commande à distance 3 sons				

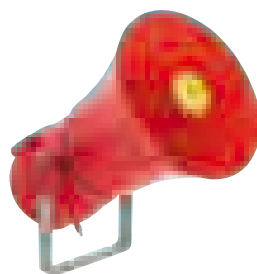


### VARIANTES ET OPTIONS SUPPLEMENTAIRES

Alimentations  
ASC - page A66



Modèle ATEX  
BEXs 110



Modèle haut parleur  
Référence HPIPL  
page A58



# SIRÈNES ÉLECTRONIQUES



## SIRENE ELECTRONIQUE 121 dB A ETANCHEITE RENFORCEE IP66 et IP67

> réf. TIP121

*D'une très grande puissance sonore (121 dB), la TIP 121 propose un indice de protection très élevé : IP66 et IP67. La TIP convient tout particulièrement pour les ambiances marines.*

### LES POINTS FORTS :

- Puissance sonore très élevée : 121 dB
- Choix de 45 sons différents, sélectionnables par micro-interrupteurs très facilement (voir tableau page A21), dont le NFS 32001.
- Commande à distance de 3 sons différents au moyen de liaisons sur des borniers.
- Fonctionnement permanent
- Excellent indice de protection : le même modèle est IP66 et IP67. La TIP 121 peut ainsi être embarquée sur les navires ou être utilisée dans les ateliers lavés au jet d'eau, dans les ambiances corrosives ou chargées d'humidité en permanence.
- Isolation électrique classe II
- Boîtier en ABS auto-extinguible.



Puissance sonore	Indice de protection	Températures	
121 dB	IP66 IP67	Utilisation +55°C -25°C	Stockage +70°C -40°C
Fonctionnement	Humidité relative	Poids AC	Poids DC
Permanent	90%	2,5kg	2 kg
Nombre de sons	Commande à distance		
45	3 sons		

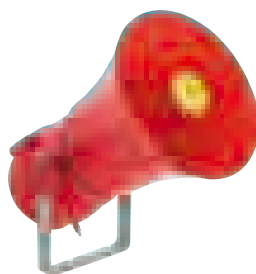
Référence	Tension	Tolérance	Consommation
TIP1212309	230 Vca	±10%	90 mA
TIP1211159	115 Vca	±10%	150 mA
TIP1210489	48 Vcc	±10%	600 mA
TIP12124A9	24 Vca	±10%	1 A
TIP1210249	24 Vcc	10-30 Vcc	950 mA

### VARIANTES ET OPTIONS SUPPLEMENTAIRES

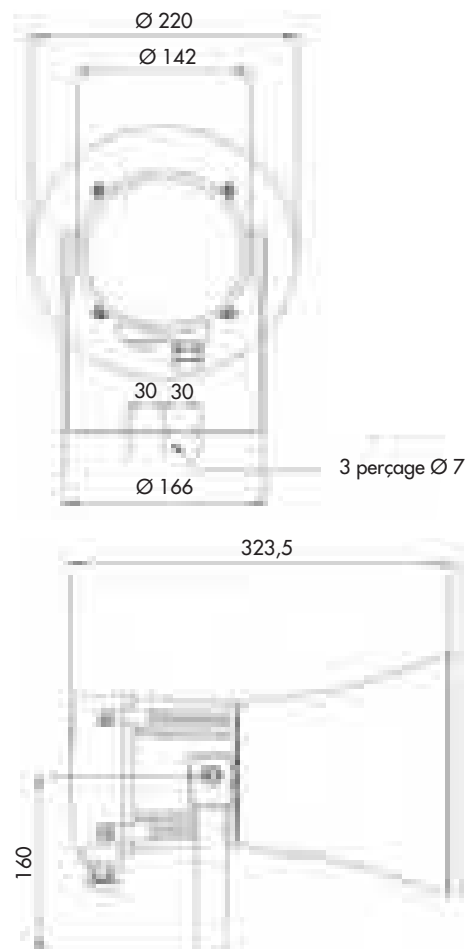
**Alimentations**  
ASC - page A66



**Modèle ATEX**   
BEXs 120



**Modèle haut parleur**  
Référence HPIPL  
page A58

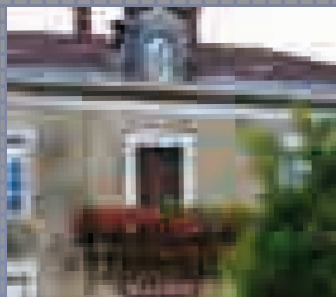




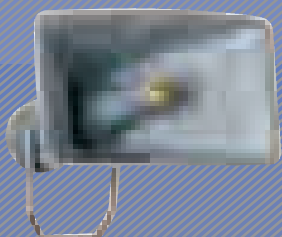
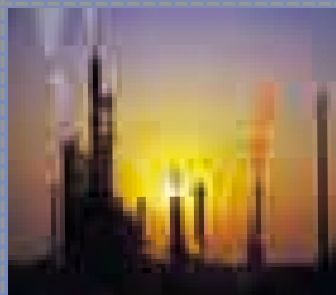
**T145**  
**Sirènes**  
de puissance  
**145dB (à30m)**  
Page A30



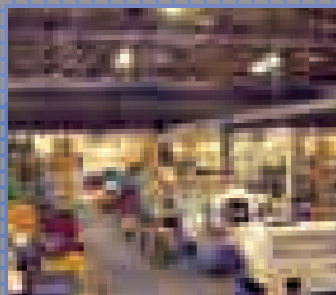
**AT3/AT4**  
**Sirènes**  
à turbine  
Page A33



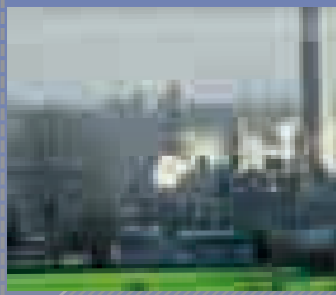
**T140**  
**Sirènes**  
de puissance  
**140dB**  
Page A34



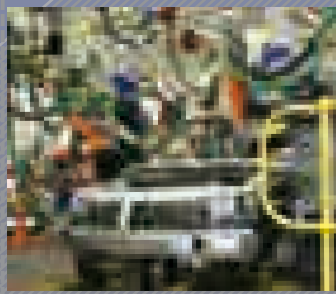
**T130**  
**Sirènes**  
de puissance  
**130dB**  
Page A35



**T123**  
**Sirènes**  
de puissance  
**123dB**  
Page A36



**VigiSignal**  
réseau global  
d'alerte  
Page A37



Sonore - Vocal

Alims/Commande

Optique

Combinés

Torches

Communication

## T145: SIRENES POI/PPI OMNIDIRECTIONNELLES

*Les sirènes T145 sont des sirènes électroniques permettant une diffusion extrêmement puissante: jusqu'à 125 dB à 30m de manière omnidirectionnelle (soit 145dB ramené à 1m). Utilisant les technologies les plus performantes, les sirènes T145 peuvent diffuser des sons, des messages pré-enregistrés et/ou des messages en direct (Public Address).*

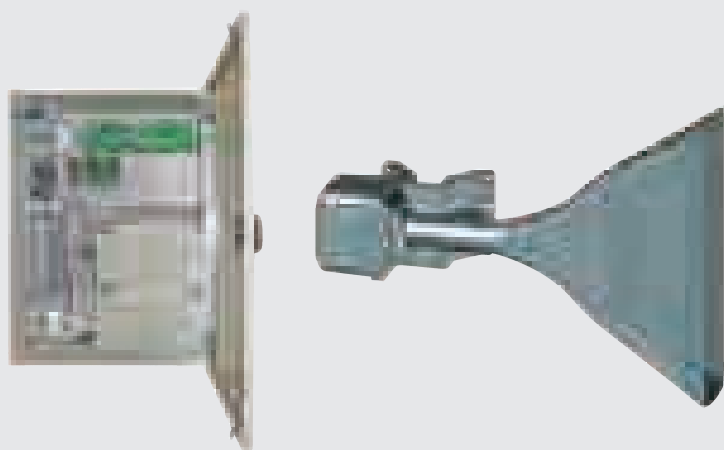
### POINTS FORTS :

- Sirènes extrêmement puissantes (jusqu'à 125dB à 30m de manière omnidirectionnelle)
- Plusieurs configurations possibles (voir page A32):
  - Diffusion directionnelle
  - Diffusion omnidirectionnelle
- Plusieurs diffusions possibles:
  - sons pré-programmés (ex: son d'alerte nationale)
  - messages vocaux pré-enregistrés
  - messages en direct (Public Address)
- Possibilité de programmer jusqu'à 64 sons
- Possibilité de diffuser des messages vocaux pendant 15 minutes consécutives
- Armoire de contrôle (avec le système électronique) IP65
- Possibilités de déclenchements multiples: filaire, radio, RS485, etc.
- Sirène compatible avec le réseau VigiSignal
- Nombreuses options possibles: panneaux solaires, coffret inox, revêtement anti-corrosion, etc.

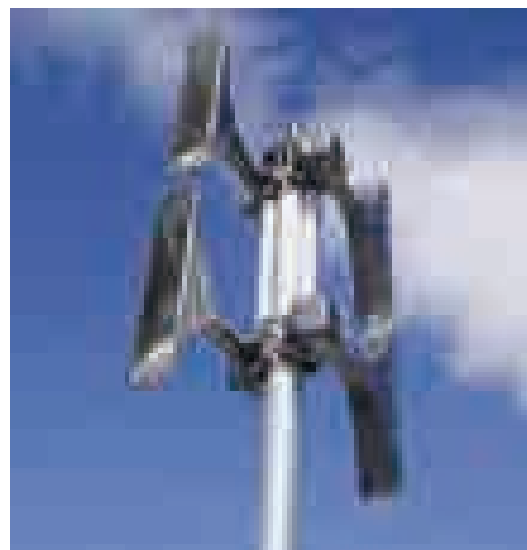
### COMPOSITION D'UNE SIRÈNE T145 :

#### Chaque sirène est composée de :

- Une armoire de commande:
  - ensemble du système électronique de la sirène (gestion des sons/messages, amplis, commande, etc.)
  - une clé pour l'ouverture du coffret
- Des pavillons:
  - de 2 à 24 pavillons selon les applications et besoins
  - chaque pavillon est équipé de transducteurs



> réf. T145



## CARACTÉRISTIQUES TECHNIQUES : ARMOIRE DE COMMANDE

> réf. T145

### AMPLIFICATEURS :

- Amplificateurs 400W de classe D, haut rendement et très fiables

### ENTRÉES :

- 5 entrées parallèles opto-isolées programmables
- 8 combinaisons d'entrées non isolées pour les déclenchements
- 2 sorties relais défaut et 1 sortie relais alarme
- 1 entrée de test
- RS485
- 2 sorties et 1 entrée audio

### GÉNÉRATEUR DE SONS/ CARTE PRINCIPALE :

Gestion des sons et des messages séparée. Possibilité d'avoir :

- Jusqu'à 64 sons programmables par l'utilisateur, et/ou
- Jusqu'à 15 minutes consécutives de messages vocaux

### ALIMENTATION ET BATTERIES :

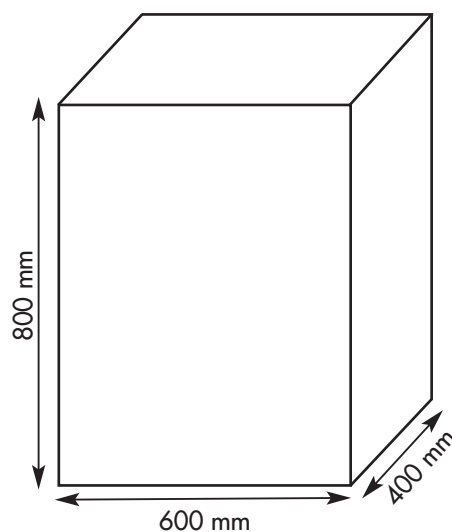
- Tension 180-264 Vca +/-10% 50-60Hz
- 15 mn de diffusion à pleine puissance après 4 jours de veille garanties
- 1 chargeur 300W de 48V
- Chaque batterie est surveillée individuellement
- 4 batteries 12Vcc (de 24 à 68 A/h suivant les modèles)

### CARACTÉRISTIQUES SUPPLÉMENTAIRES :

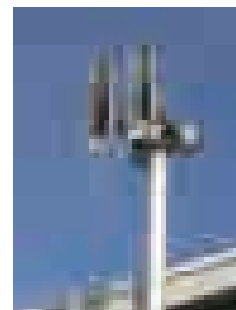
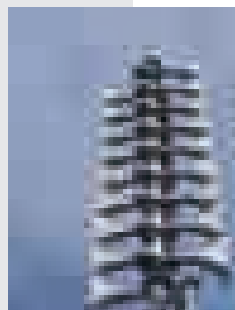
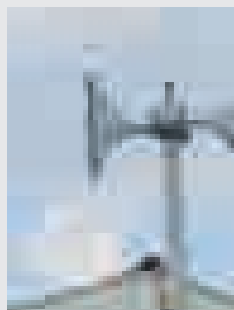
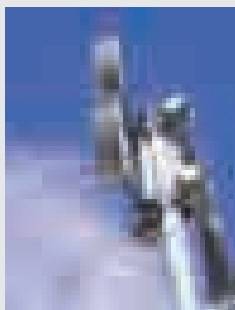
- Convertisseur DC-DC intégré pour transmetteur radio ou autre matériel utilisant du 24 Vcc.
- Possibilité de panneaux solaires
- Températures de fonctionnement : -10°C à +50°C
- 2 entrées de report de défauts.
- Configuration possible à distance de la sirène (téléchargement de fichiers) avec VigiDesign, logiciel de paramétrage
- Surveillance à distance avec VigiGlobal, logiciel de supervision VigiSignal

### CARACTÉRISTIQUES MÉCANIQUES DE L'ARMOIRE :

- Matériau : Acier
- Dimensions : 800 x 600 x 400 mm
- Indice de protection : IP65
- Options: armoire en acier inoxydable, régulation de température, protection contre la foudre, etc. Nous consulter.



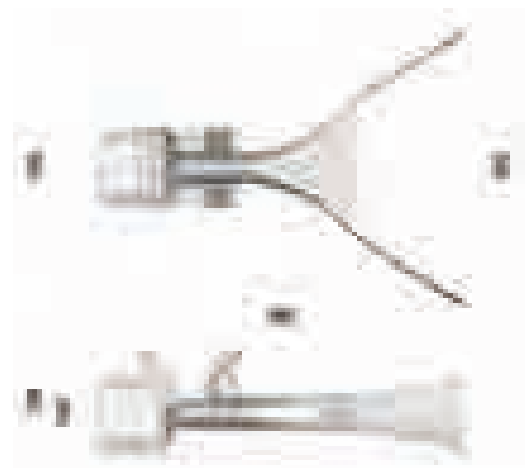
Etude personnalisée sur site



## CARACTÉRISTIQUES MÉCANIQUES DU PAVILLON :

- Matériau : Alliage d'aluminium
- Dimensions :  
Voir schéma
- Poids (transducteur inclus) :  
12 kg
- Fixation : sur mât (non fourni en standard) ou murale
- Pavillon équipé d'un transducteur 100W

> réf. T145



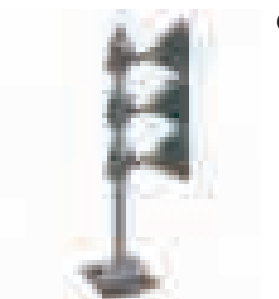
## CONFIGURATIONS POSSIBLES :



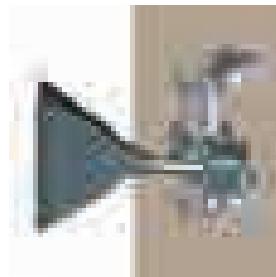
**Configuration 1**  
Omnidirectionnel  
Pavillons tête bêche



**Configuration 2**  
Directionnel  
Pavillons parallèles



**Configuration 3**  
Directionnel  
Pavillons en  
hauteur



**Configuration 4**  
Directionnel  
Pavillon mural

### Exemples de références :

Référence	Ampli	Diffuseurs	dB à 30m	Batterie*	Caractéristique
T145-1-2-109	1	2	109	4x12Vcc 24Ah	109dB directionnel
T145-2-4-112	2	4	112	4x12Vcc 38Ah	112dB-omnidirectionnel
T145-4-8-118	4	8	118	4x12Vcc 38Ah	118dB-omnidirectionnel
T145-4-16-121	4	16	121	4x12Vcc 38Ah	121dB-omnidirectionnel
T145-6-24-125	6	24	125	4x12vcc 65Ah	125dB-omnidirectionnel

Autres modèles disponibles, nous consulter.

\*Batteries non incluses

Référence	Caractéristique
BATNPL2412IFR	Batterie 12V 24AH
BATNP38-12B	Batterie 12V 38AH
BATNPL6512IFR	Batterie 12V 65AH



Panneau de commande  
AP3 - page A72

## SIRENES A TURBINE OMNIDIRECTIONNELLES > réf. AT3/AT4 ULTRA PUISSANTES

Ces sirènes à moteur sont très puissantes (puissance > 140 dB ramenés à 1 mètre). Leurs pavillons les rendent omnidirectionnelles. Elles s'utilisent dans tous les endroits nécessitant une alarme efficace : usines, collectivités, administrations, armée, etc.

### POINTS FORTS :

- construction robuste en alliage d'aluminium
- fiabilité
- peu d'entretien (peinture 1 fois par an contre l'oxydation)
- sirènes très audibles dans toutes les directions
- applications diverses : industrielles, dans les municipalités, collectivités, lieux officiels (préfectures, aéroports...)

### CHOIX DE 2 MODELES :

- **AT3** de puissance sonore 119 dB à 10 m (soit 140 dB ramenés à 1 mètre)
- **AT4** de puissance sonore 124 dB à 10 m (soit 144 dB ramenés à 1 m)

### CARACTÉRISTIQUES MECANIQUES :

**Turbine :** alliage d'aluminium, équilibrée dynamiquement

**Carter :** alliage d'aluminium

**Socle :** acier grillagé

**Son grave :** La turbine étant fixée directement sur l'arbre du moteur.

**Moteur :** triphasé, normalisé et conforme aux normes UTE-C 51 100 et C 51 102.

### OPTIONS :

**1) Pavillons pour sirènes AT3 ou AT4**

**2) Accessoires**

- Ouïe grillagée pour pavillons
- Embout grillagé (AT3 seulement)
- Système antigel

**3) Protection**

- Tropicalisation - Rilsanisation
- Protection air salin
- Atmosphère corrosive

**4) Moteur antidéflagrant**

**5) Armoire de commande ATCONTROL** (Voir page A77)



Puissance sonore AT3



Puissance sonore AT4



Dimensions (mm)	Type AT3	Type AT4
Hauteur	620	795
ø sans pavillon	640	780
ø avec pavillons	2000	2100
Hauteur axes ouïes	220	325
ø de fixation	530	640
ø des trous de fixation	17	19
Nombre de trous de fixation	3	4
Nombre d'ouïes	8	8

Caractéristiques électriques	Type AT3	Type AT4
Puissance moteur (kW)	4	7,5
I nominale sous 400 V (A)	7,9	20,4
Fréquence (Hz)	380	380
Son	Grave	Grave
<b>Puissance à 10 m</b>	<b>119 dB</b>	<b>124 dB</b>
Note	Fa#	Fa#
Octave	3.	3.
Poids (kg)	65	95
Indice de protection	IP 55	IP 55
Tension standard	230/400 V~	400/600 V~

**Nota :** nos sirènes sont livrées sans pavillon en standard.

Références	Caractéristiques
AT34009	Sirène AT3 - 230/400 Vca
PAVILAT 3-9	Jeu de 8 pavillons pour AT3
OUIEAT 3-9	Ouïes grillagées pour AT3
EMBAT 3-9	Jeu de 8 embouts grillagés pour AT3
ANTIGELAT 39	Système antigel pour AT3

Références	Caractéristiques
AT44009	Sirène AT4 - 400/600 Vca
PAVILAT 4-9	Jeu de 8 pavillons pour AT4
OUIEAT 4-9	Ouïes grillagées pour AT4
ANTIGELAT 49	Système antigel pour AT4

**Autres modèles nous consulter**

## SIRENE DE PUISSANCE 133 dB

> réf. **Siralert T140**

**Cette grande sirène électronique atteint 133 dB à 1 m, et peut ainsi diffuser à forte puissance le son d'alerte national défini par l'arrêté du 23 mars 2007, ou un choix de 32 sons différenciés.**  
**La consommation en 24 V continu n'est que de 5 Ampères.**

### LES POINTS FORTS :

- Puissance sonore élevée : 133 dB ramenés à 1 m (selon la fréquence des sons)
- Puissance acoustique 96 W en 24 Vcc
- Conception entièrement électronique
- Poids : 25 kg
- Excellent rapport puissance sonore/consommation
- Tous les modèles comportent deux amplis 48 W séparés. Cette disposition offre une meilleure sécurité
- La coque en fibre de verre n'est pas conductrice

### CHOIX DE 2 MODELES :

**1) Siralert National :** La Siralert diffuse le son d'alerte national (modulé 300 à 600 Hz) défini par l'arrêté du 23 mars 2007, et le signal de fin d'alerte (son continu 380 Hz) dans le cadre des plans d'évacuation PPI/POI.

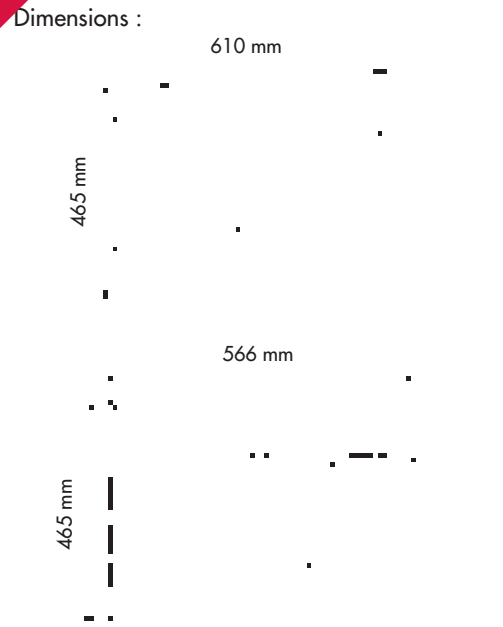
**2) Siralert Evacuation :** Cet appareil offre un choix de 32 sons différenciés sélectionnables par micro-interrupteurs, avec commande à distance de 300 m. Il comporte en particulier le son spécialisé d'évacuation AFN (S 2001) (voir tableau 18).

**VARIANTE :** Sirène étanche IP 56 (nous consulter).

**OPTIQUE :** Installation de sécurité type ESC (voir page A66)



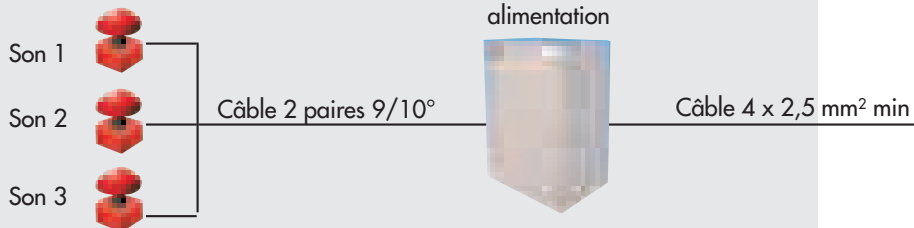
Puissance sonore	133 dB	Température de conservation	+55°C -25°C	Température de stockage	60°C -30°C
Nombre de sons	2 / 32	Fonctionnement	Permanent	Poids	25 Kg



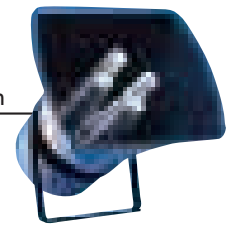
Références	Tension	Consommation
T1400249	24V	5A
T140NAT0249	24V	5A

## SYNOPTIQUE DE CABLAGE SIRALERT T140

Commande par coups de poing à accrochage 3 sons.



(Capacité alimentation 2 Siralert maxi)  
 Options : reports de défauts : absence secteur - batterie basse - ligne sirènes





## SIRENE ELECTRONIQUE 130dB à 1 m

> réf. T130

La T130 est une nouvelle sirène électronique 130 dB à 1 m de très forte puissance. La T130 peut être montée en grappe ou installée seule ; elle convient aux ambiances sonores très bruyantes.

### LES POINTS FORTS

- Puissance sonore très élevée : jusqu'à 130 dB à 1m (suivant les sons)
- Applications sonores ou vocales
- 64 sons au choix + silence + public address. Contient le son d'Alerte National de l'arrêté du 23 mars 2007, le son d'évacuation d'incendie NFS 32001.
- 2 modèles sont disponibles : 20 à 60 Vcc et 230 Vca
- La T130 ne requiert aucune maintenance
- Excellent rapport puissance/taille

### CARACTERISTIQUES

- Pilotage filaire ou par bus VigiSignal (8 sons peuvent être déclenchés par commande filaire, compatible Tonalarm et DS)
- Connectable directement au réseau Vigisignal (voir pages suivantes)
- Entrée symétrique 0 dB,

### CARACTÉRISTIQUES ÉLECTRIQUES

Puissance nominale . . . . . 130 dB @ 1m suivant les sons  
 Nombre de sons . . . . . 64 + silence + public address  
 Commande à distance . . . . . 8 sons (par commande filaire)  
 . . . . . Compatible sirènes Tonalarm et DS  
 Commande . . . . . RS 485 ou filaire

Références	Tension	Tension	Consommation
T130230-9	230 Vca	±10%	1A
T130048-9	48 Vcc	25 à 60 Vcc	4A

Autres tensions disponibles, nous consulter.

### CARACTÉRISTIQUES MÉCANIQUES

Matériau . . . . . Pavillon : MOPLÉN  
 Boîtier arrière : Aluminium  
 Installation . . . . . En intérieur et en extérieur  
 Fixation . . . . . Équerre (équerre spéciale pour montage sur mât disponible)

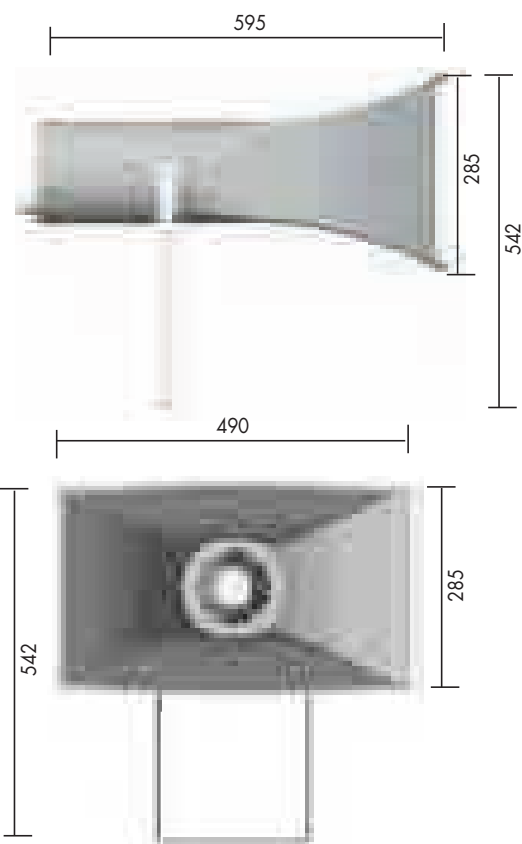
- 600 Ohms pour Public Address
- Test sourd automatique toutes les 24 h (actionnable par switch)
- Relais de signalisation pour report de défaut ou commande de dispositif externe (ex : flash)
- Electronique embarquée, amplificateur 100W RMS : pas d'armoire additionnelle.

### OPTIONS ET ACCESSOIRES NOUS CONSULTER

- Equerre pour installation sur mât réf. EQMAT
- Alimentation Siralim (jusqu'à 8 sirènes) - Voir p. A69
- Boîtier de commande Alarm Pilot AP3 . Voir page A72
- Carte de réglage de la puissance sonore/adaptation automatique au son ambiant
- Pupitre micro pour Public Address Voir p. A73



Puissance sonore	Nombre de sons	Poids ca	Poids cc
130 dB	64	5 Kg	4,5 Kg
Température Utilisation	Indice de protection		
+50°C -20°C	IP54		



### Options :



## NOUVELLE SIRÈNE ÉLECTRONIQUE 123 DB

&gt; réf. T123

La T123 est une nouvelle sirène électronique de 123 dB à 1 m. Elle peut fonctionner de manière indépendante, ou être incluse dans le réseau d'alerte de forte puissance VIGISIGNAL. Elle permet ainsi, en plus de la diffusion de sons, la diffusion de messages vocaux par micro (Public Address).

## LES POINTS FORTS :

- La T123 peut fonctionner seule ou en réseau (réseau Vigisignal)
- 64 sons au choix (dont le NFS 32001 et le Son d'Alerte National), possibilité de Public Address et de programmation spécifique de sons
- Jusqu'à 9 sons commandables à distance
- Excellente dispersion sonore
- Volume sonore réglable par PC de 90 à 123 dB

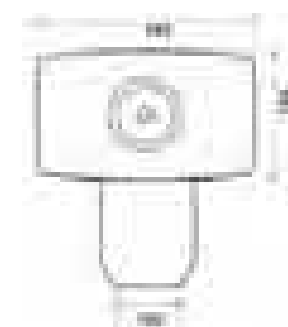
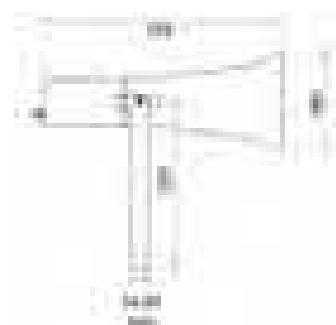
## CARACTÉRISTIQUES ÉLECTRIQUES :

- 2 modèles sont disponibles : 48 Vcc (25 à 60 Vcc) et 230 Vca (+/- 10%)
- Consommation : 1 A sous 48 Vcc et 0,3 A sous 230

## CARACTÉRISTIQUES MÉCANIQUES :

- Encombrement réduit (cf schémas)
- Indice de protection : IP54. Convient pour utilisation en extérieur
- Fixation mécanique et orientation par étrier
- 2 entrées de câble (une pour la puissance 230 Vca ou 48 Vcc câble 3G1.5 ; une entrée pour la commande - 4 paires cat 5FTP). En cas de câblage en parallèle, prévoir une boîte de jonction
- La carte électronique est fixée sur le moteur : facilité de configuration
- Borniers débrochables

Nouveau



Références	Tension	Tension	Consommation
T123230-9	230 Vca	±10%	0,5A
T123048-9	48 Vcc	25 à 60 Vcc	1A

## VARIANTES ET OPTIONS SUPPLÉMENTAIRES

Solutions & applications



Alimentations  
Siralim ou ASC2 - page A66



Pupitres de commande  
AP8 ou AP3 - page A70

Compatible VIGISIGNAL

## Réseau global d'alerte VigiSignal

*Le réseau global d'alerte VIGISIGNAL permet de relier différents appareils de sécurité sur une simple paire torsadée : les sirènes de puissance T130, T123 ou SIRALERT, les boîtiers de commande, AP3 ou AP8, les alimentations SIRALIM, etc.*

- Il s'agit d'un bus RS 485 compatible MODBUS très fiable, qui correspond parfaitement aux applications de sécurité. Les informations qui y circulent sont cryptées.
- Le réseau VIGISIGNAL offre une solution globale d'alerte, permettant de commander jusqu'à 60 appareils et de faire circuler de nombreuses informations : déclenchement de messages sur des appareils identifiés par le réseau, statut d'alarme, report de défauts...
- Ce réseau offre un excellent niveau de sécurité, car tous les appareils dialoguent en permanence. La défaillance éventuelle d'un appareil sera détectée instantanément par l'auto-contrôle, bien avant qu'on ait besoin d'utiliser cet appareil.
- L'utilisateur est donc certain que lorsqu'il déclenchera le réseau VIGISIGNAL le signal sera bien diffusé partout dans les zones choisies.
- Sa mise en oeuvre est très simple. Un logiciel de configuration, détaillé page suivante, permet de le piloter encore plus facilement.

**Le réseau VIGISIGNAL apporte une grande sécurité à votre système d'alerte, et permet de réaliser d'importantes économies de câblage et de maintenance.**



## LOGICIELS POUR RÉSEAU VIGISIGNAL

AE&T vous propose deux nouveaux logiciels simples et conviviaux afin de paramétrer, de visualiser et de contrôler l'ensemble de votre réseau d'alerte VigiSignal.



### VigiDesign : logiciel de paramétrage pour réseau VigiSignal

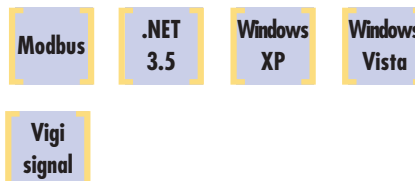
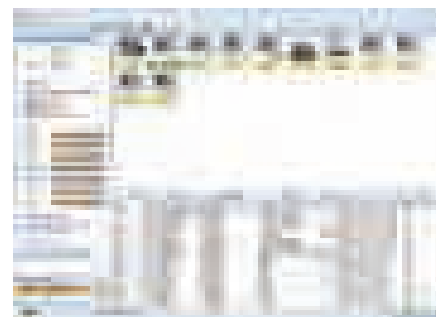
Ce logiciel de paramétrage permet à l'utilisateur de configurer et de modifier à tout moment son réseau d'alerte VigiSignal et ce sans manipulation mécanique des produits.

#### Exemples de paramétrage :

définition d'un son, mise en place d'une durée pour chaque action, nomination de chaque action (évacuation zone 1, public address, etc.), etc.

#### LES POINTS FORTS

- Définition de zones distinctes (jusqu'à 16 zones)
- Jusqu'à 14 actions paramétrables (évacuation, message 1, Public Address, etc.)
- Gestion des appareils compatibles VigiSignal (sirènes, pupitres, alimentations, etc.)
- Possibilité de travailler hors ligne et de télécharger les données sur le réseau
- Sécurité (codes d'accès et informations cryptées)



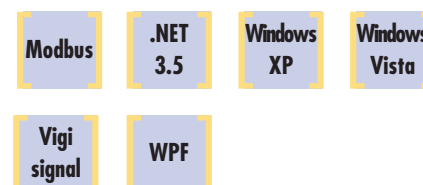
### VigiGlobal : logiciel de supervision pour réseau VigiSignal

Ce logiciel de supervision permet à l'utilisateur de suivre et de contrôler l'activité de son réseau d'alerte VigiSignal: détection des zones en alerte, déclenchement d'alarme, historique d'activité, etc.

Il permet également de repérer rapidement les pannes et les défauts système (communication entre les appareils et le réseau) et de réaliser ainsi des économies de maintenance conséquentes.

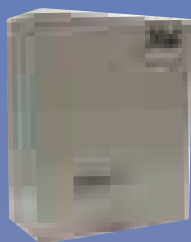
#### LES POINTS FORTS

- Graphisme évolué et convivial configurable selon les souhaits du client (reproduction du site, définition des zones, etc.)
- Gestion des utilisateurs du logiciel grâce à des comptes propres avec définition des responsabilités (maintenance, administrateur, gardien 1, etc.)
- Journal d'activité du réseau
- Sécurité (codes d'accès et informations cryptées)



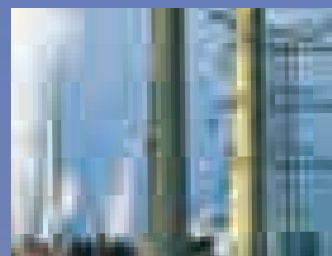
**Etudes personnalisées sur site, nous consulter (voir contacts page A.2)**

## Diffuseurs vocaux



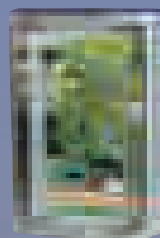
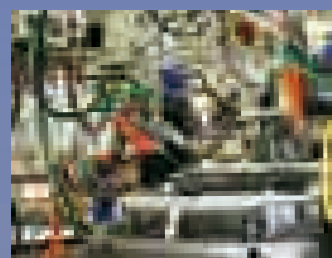
**Diffuseur vocal  
DSNA6000**

Page A40



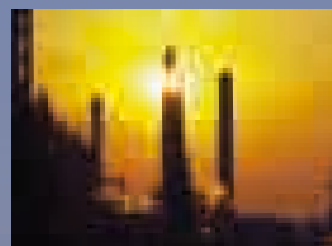
**Système de sonorisation  
Voxalert 8000**

Page A44



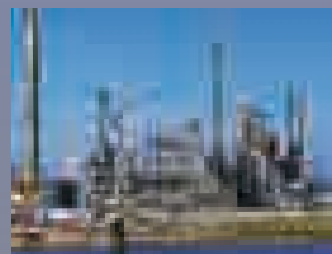
**Diffuseur vocal multi-  
messages  
EPRO100**

Page A52



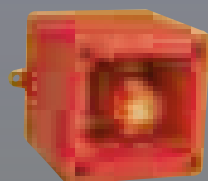
**Carte de synthèse vocale  
intégrable  
SYNTHEPARK**

Page A53



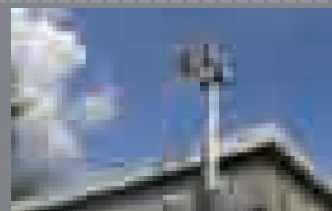
**Diffuseur vocal tertiaire  
SC**

Page A54



**Diffuseur vocal industriel  
APELLO**

Page A55



## DIFFUSEUR VOCAL DSNA

*Le nouveau DSNA 6000 a été spécialement conçu pour le marché de l'évacuation incendie dans le cadre d'un fonctionnement avec une UGA.*

*Le DSNA 6000 est un diffuseur sonore et vocal, intelligent et de forte puissance sonore, il permet d'assurer une alerte générale ou zone par zone grâce au concept d'intelligence répartie. Le DSNA 6000 assure la diffusion de sons et/ou messages préenregistrés et le Public Address. Certifications en cours.*

### LES POINTS FORTS :

- Forte puissance sonore répartie : 2 amplis 45W, et jusqu'à 16 haut-parleurs de 110 dB chacun (haut-parleur HPSLP)
- Des messages intelligibles : les messages (pré-enregistrés ou en public address) sont parfaitement audibles et compréhensibles grâce à l'utilisation de technologies numériques
- Souplesse et facilité d'installation : les messages sont librement configurables par l'utilisateur, tout comme le volume sonore sur les HP, et des options sont disponibles pour évolution. Le DSNA 6000 est préprogrammé, il n'y a aucune configuration à réaliser. La conception du boîtier et les borniers débrochables facilitent l'installation et la maintenance.

### CARACTERISTIQUES :

- Lignes de HP : 2 x 8 Haut-parleurs (cf page 56)
- Amplification : 2 amplis 45 W
- Qualité vocale : numérique sur MMC
- 6 messages de durée illimitée
- Câblage HP : topologie Bus
- Réglage volume sonore : sur chaque HP
- Surveillance ligne HP : court-circuit ou circuit ouvert
- Entrées de commande : 2 entrées compatibles avec sorties UGA
- Entrée micro pour public address
- Alimentation : type AES intégrée (batterie 7 Ah en option)
- Sorties : 1 relais alarme et 1 relais défaut

### OPTIONS :

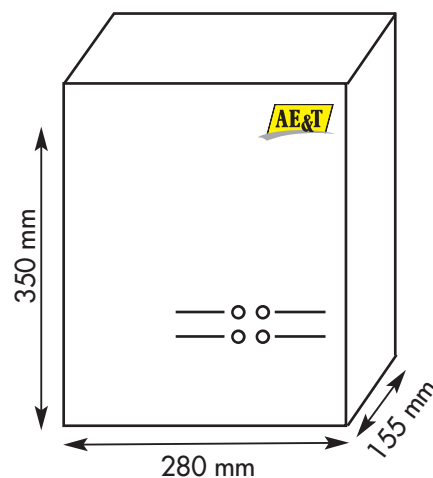
- 1 carte 4 entrées / 4 sorties max supplémentaire
- 1 à 2 DSNA AMPLI max (boîtier ou rack) supplémentaires (raccordé juste à côté du DSNA, pour 16 ou 32 HP supplémentaires synchronisés)

> réf. DSNA 6000

**Nouveau**



Indice de protection	Température Utilisation	Température de stockage
IP40	+40°C -5°C	+60°C -10°C



Références	Caractéristiques
DSNA6000	DSNA6000 Diffuseur vocal DSNA 6000 - version boîtier
DSNA6000R	Diffuseur vocal DSNA 6000 - version rack
V8000-IO1-BO	Carte 4 entrées / 4 sorties en option
BATNP712FR	Batterie 12 V en option



## AMPLIFICATEUR DE PUISSANCE ADDITIONNEL POUR DSNA 6000

Le DSNA 6100 est un amplificateur pour DSNA 6000. Il permet d'augmenter le nombre de lignes de haut-parleurs. Chaque DSNA 6100 permet de rajouter 2 lignes de 8 HP chacune.

Le DSNA6000 peut-être complété par 2 DSNA6100 maximum, ce qui fait jusqu'à 48 HP pour l'ensemble.

### CARACTERISTIQUES :

- Lignes de HP : 2 x 8 Haut-parleurs (cf page 56) par DSNA6100
- Amplification : 2 amplis 45 W
- Toujours placé à proximité immédiate de DSNA6000
- Les défauts éventuels de DSNA61000 sont affichés sur la façade de DSNA6000
- Tous les HP sont synchronisés
- Volume sonore réglable sur chaque HP
- Batterie 12V en option

Références	Caractéristiques
DSNA6000	Amplificateur pour DSNA 6000 - version boîtier
DSNA6000R	Diffuseur vocal DSNA 6000 - version rack
BATNP712FR	Batterie 12 V en option

réf. DSNA 6100

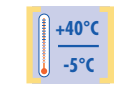
**Nouveau**



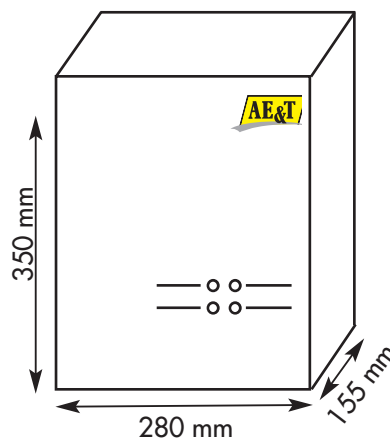
Indice de protection



Température Utilisation

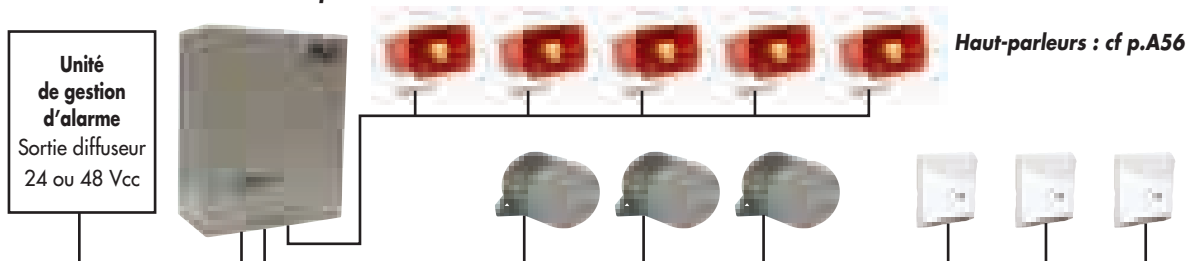


Température de stockage

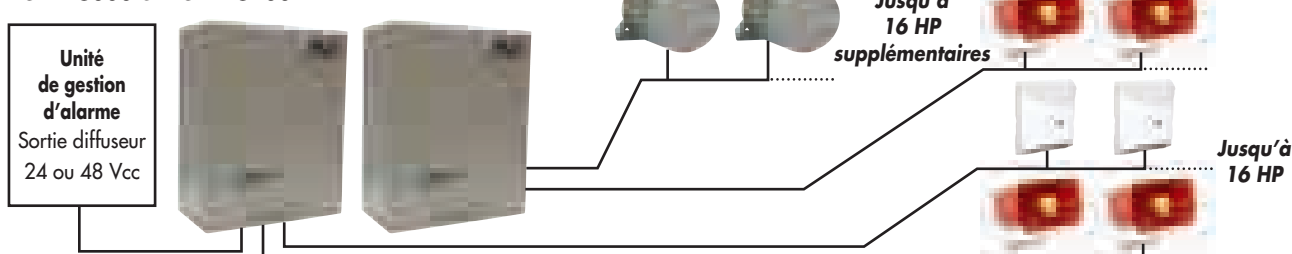


## Exemples

### DSNA 6000 : déclenchement par UGA



### DSNA 6000 et DSNA 6100



## DIFFUSEUR SONORE ET VOCAL AUTONOME

*Le Voxalert V6000 est un diffuseur sonore et vocal autonome, intelligent et de forte puissance sonore, il permet d'assurer une alerte générale ou zone par zone grâce au concept d'intelligence répartie.*

*Le V6000 est un diffuseur préprogrammé assurant la diffusion de sons et/ou messages préenregistrés et du Public Address.*

### LES POINTS FORTS :

- Forte puissance sonore répartie : 2 amplis 45W, et jusqu'à 16 haut-parleurs de 110 dB chacun (haut-parleur page A56)
- Des messages intelligibles : les messages (pré-enregistrés ou en public address) sont parfaitement audibles et compréhensibles grâce à l'utilisation de technologies numériques
- Une sécurité maximum : Alimentation secourue intégrée de type AES selon EN54-4 et deux amplificateurs indépendants. Report d'information (alarme - défaut) possible.
- Souplesse et facilité d'installation : les messages sont librement enregistrables par l'utilisateur, tout comme le volume sonore sur les HP, et des options sont disponibles pour évolution. Le V6000 est préprogrammé, il n'y a aucune configuration à réaliser. La conception du boîtier et les borniers débroschables facilitent l'installation et la maintenance.
- Economie d'installation et de maintenance : Un système V6000 est composé de technologies AE&T, facilitant les interventions de maintenance de nos équipes.

### CARACTERISTIQUES :

- Lignes de HP : 2 x 8 Haut-parleurs (cf page 56)
- Amplification : 2 amplis 45 W
- Qualité vocale : numérique sur MMC
- Câblage HP : topologie Bus
- Dimensions boîtier : cf schéma
- Réglage volume sonore : sur chaque HP
- Surveillance ligne HP : court-circuit ou circuit ouvert
- Entrées de commande : 2 entrées compatibles avec sorties UGA
- Entrée micro pour public address
- Alimentation : type AES intégrée (batterie 7 Ah en option)
- Sorties : 1 relais alarme et 1 relais défaut

### OPTIONS :

- 1 carte 4 entrées / 4 sorties max supplémentaire
- 1 à 2 VOXAMPLI V6100 max supplémentaires (raccordés juste à côté du Voxalert, pour 16 à 32 HP supplémentaires synchronisés) voir page suivante.

Références	Caractéristiques
V6000	Diffuseur vocal V 6000
V8000-IO1-BO	Carte 4 entrées / 4 sorties en option
BATNP712FR	Batterie 12V en option

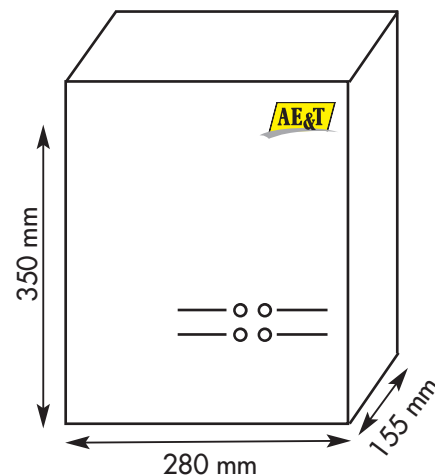
> réf. V 6000

**Nouveau**



Version boîtier

Indice de protection	Température Utilisation	Température de stockage
IP40	+40°C -5°C	+60°C -10°C





## AMPLIFICATEUR DE PUISSANCE ADDITIONNEL POUR V 6000

Le V6100 est un amplificateur pour V6000. Il permet d'augmenter le nombre de lignes de haut-parleurs. Chaque V6100 permet de rajouter 2 lignes de 8 HP chacune, le V6000 peut-être complété par 2 V6100 maximum, ce qui fait jusqu'à 48 HP pour l'ensemble.

### CARACTERISTIQUES :

- Lignes de HP : 2 x 8 Haut-parleurs (cf page 56) par V6100
- Amplification : 2 amplis 45 W
- Toujours placé à proximité immédiate de V6000
- Les défauts éventuels de V6100 sont affichés sur la façade du V6000
- Tous les HP sont synchronisés
- Volume sonore réglable sur chaque HP
- Batterie 12V en option

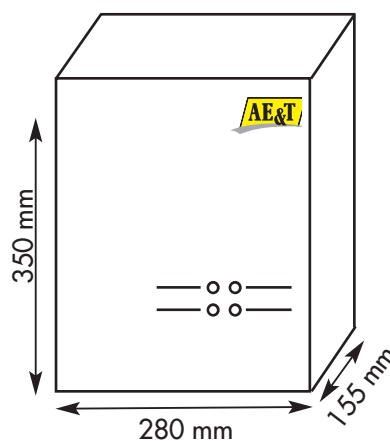
Références	Caractéristiques
V6100	Amplificateur pour V6000
BATNP712FR	Batterie 12V en option

> réf. V 6100

**Nouveau**

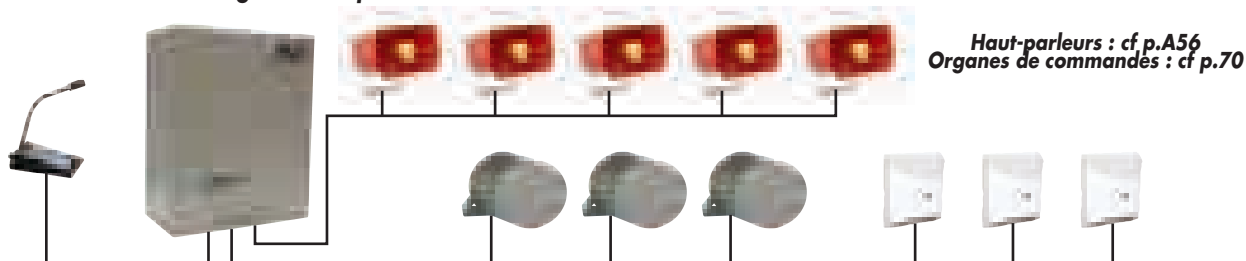


Indice de protection	Température Utilisation	Température de stockage
IP40	+40°C -5°C	+60°C -10°C

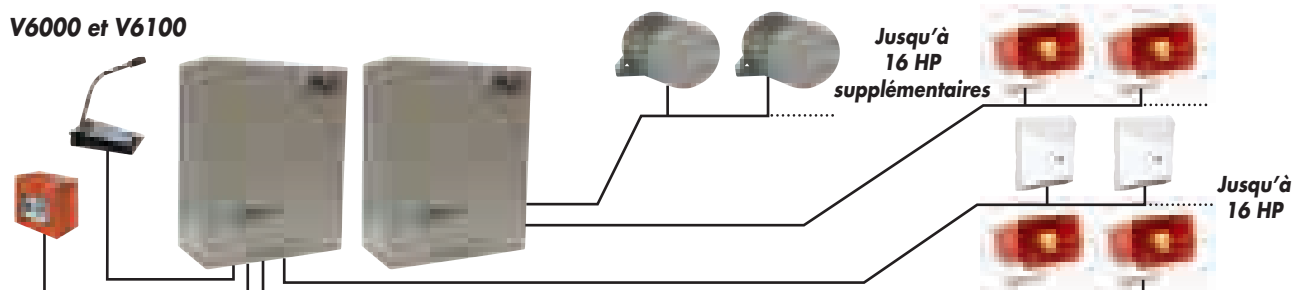


## Exemples

### V 6000 : Déclenchement général ou par zone



### V6000 et V6100



# DIFFUSEURS VOCAUX



## Le réseau de sonorisation **Voxalert®**

### Prévenir pour agir, avec un seul système



- Sécuriser
- Alerter
- Évacuer



- Communiquer en toute sécurité
- Lancer les secours
- Assurer la remontée d'alarmes
- Communiquer par téléphonie et interphonie

- Sonoriser
- Mettre de la musique d'ambiance



Connecter au réseau  
VigiSignal pour un système d'alerte global

# Sécuriser - Sonoriser Communiquer - Evacuer

## RÉSEAU DE SONORISATION VOXALERT®

*Le réseau VOXALERT est un système complet, à intelligence répartie pour la sonorisation et la sécurité de votre site dans son ensemble, ou zone par zone.*

### • LE CONCEPT :

AE&T vous propose ainsi un système de sonorisation de sécurité conçu selon les normes EN 60849 et EN 54-16. Il permet de sonoriser en toute sécurité une zone, un bâtiment, un site complet, etc.

Chaque diffuseur (V8000, MiniVox, etc.) est indépendant et fonctionne comme une mini sonorisation de sécurité que l'on peut déclencher en local ou de manière déportée. Ils sont munis de haut-parleurs efficaces pour une optimisation de la couverture sonore.

Chaque diffuseur et ses haut-parleurs sont reliés par un réseau (cuivre, fibre optique, Ethernet, etc.) ce qui permet de couvrir l'ensemble d'un site, ou zone par zone:

- Evacuation d'urgence par diffusion de messages pré-enregistrés
- Diffusion de messages en direct par micro (Public Address)
- Diffusion d'une musique d'ambiance
- Gestion des alarmes et des organes de commande
- etc.

Le réseau VOXALERT est compatible VIGISIGNAL et s'intègre ainsi dans un système global de sécurité et d'évacuation (voir p.A.37)

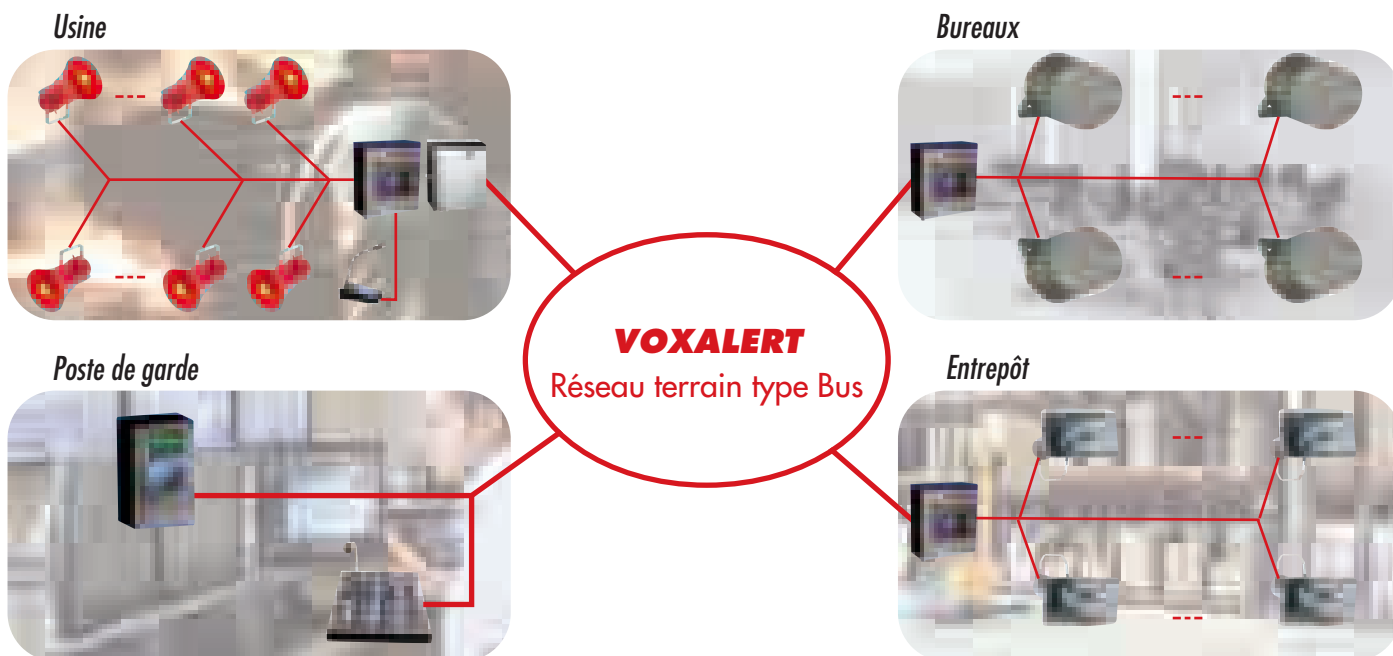
### • LES AVANTAGES: :

L'ensemble des appareils du réseau sont auto-surveillés en permanence avec report de défaut. Toute panne est ainsi détectée, et donc maîtrisée, instantanément. Cela assure une grande sécurité du réseau et permet de réaliser d'importantes économies de maintenance.

Chaque diffuseur étant autonome, il est possible de les déclencher localement, même en cas de rupture du réseau suite à un sinistre survenu sur une partie du site.

La disposition du réseau en Bus permet de réaliser d'importantes économies de câblage. Plusieurs protocoles de réseau pouvant piloter le système VOXALERT, l'installation sur site peut se faire en réutilisant les infrastructures existantes: réseau IP, téléphonique, RS485, VigiSignal, etc. voir pages suivantes.

## Exemple de réseau de sonorisation de sécurité VOXALERT



## CENTRALE SONORE DE SÉCURITÉ

Conçu selon les normes EN 60 849 et EN 54-16, le Voxalert V8000 est une mini centrale de sonorisation de sécurité, qui permet de sonoriser une zone entière, un atelier ou un bâtiment. Très puissant, il commande 16 haut-parleurs de 110 dB et offre une excellente qualité vocale grâce à l'emploi de techniques numériques.

Le V8000 dispose d'une alimentation de sécurité intégrée lui assurant 30 mn d'autonomie à pleine puissance même après 24 h de coupure secteur. Il peut diffuser jusqu'à 14 messages vocaux pré-enregistrés, des messages en direct ou même de la musique d'ambiance. Toutes les fonctions essentielles de l'appareil sont testées en permanence, et le bon état du système est reporté en face avant sur un écran alphanumérique.

Dans les sites étendus, plusieurs Voxalert V8000 peuvent être mis en réseau (voir pages suivantes)

### LES POINTS FORTS :

- Très forte puissance sonore : 16 haut-parleurs de 110 dB chacun.
- Les messages vocaux sont parfaitement audibles et compréhensibles grâce à l'utilisation de technologies numériques
- L'appareil peut diffuser 14 messages différents, de durée totale 8h ou plus si besoin est. Les messages peuvent être enregistrés par l'utilisateur au moyen d'outils Windows courants.
- Un écran alphanumérique en face avant permet de paramétrer simplement l'appareil par des menus déroulants. On peut choisir le volume, la durée de diffusion et le niveau de priorité des messages. On peut paramétrer les sorties suivant des événements prédéfinis : report de défauts, alarme générale ou déclenchée en local, etc.
- Le Voxalert 8000 peut être mis en réseau, et être commandé depuis un pupitre central ou un PC muni d'un superviseur. Selon le type de réseau choisi, on peut ainsi commander de 16 à 256 Voxalert.

### CARACTERISTIQUES :

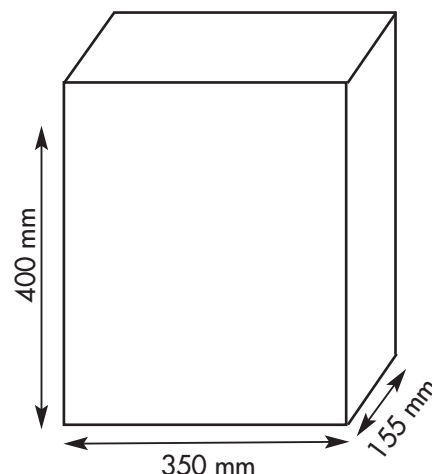
- Coffret en acier, dimensions 400 x 350 x 155 mm, muni d'une serrure.
- Amplification : 2 amplis 45W
- Qualité vocale : numérique
- Nombre de messages : 14
- Carte alimentation AES selon EN 54-4
- Batteries : 1 batterie 12 V – 24A/h permet une diffusion à pleine puissance pendant 30 mn après 24 h de coupure courant. La batterie est à commander séparément.

**ETUDE PERSONNALISÉE SUR SITE, NOUS CONSULTER**

> réf. V 8000



Indice de protection	Température Utilisation	Température de stockage
 IP40	 +40°C -5°C	 +60°C -10°C



## AMPLIFICATEUR DE PUISSANCE SÉCURISÉ POUR V8000

*Le V8100 permet d'augmenter la puissance du V8000 en permettant de connecter jusqu'à 64 haut-parleurs (8 HP par V8100, 3 V8100 par V8000)*

### CARACTÉRISTIQUES :

- 2 lignes de 45W pour chaque V8100
- Toujours placé à proximité immédiate du Vox V8000
- Equipé d'une alimentation de sécurité AES et d'une batterie 12V/24Ah. Surveillance de ligne et report de défaut.
- Les défauts du Vox Ampli sont affichés sur l'interface homme/machine du V8000
- 2 sorties relais paramétrables

### PRÉSENTATION :

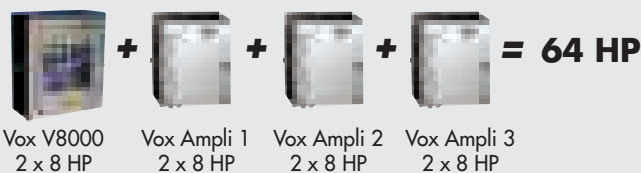
#### Module de base

- Boîtier sans interface homme/machine
- Carte fond de panier 7 slots
- Bloc alimentation 150 W
- Carte alimentation AES
- Batterie 24 A/h en option
- Carte amplificateur 2x45 W

### OPTIONS :

- Carte 4 entrées 4 sorties librement configurables

Références	Caractéristiques
V8100	Amplificateur de puissance
BATNP712FR	Batterie en option



## VoxAmpli V8100



Indice de protection	Température Utilisation	Température de stockage
IP40	+40°C -5°C	+60°C -10°C

## UNE MINI-SONORISATION DE SÉCURITÉ PROGRAMMABLE

*Il est prévu pour les petits locaux, quand le V8000 s'avère trop puissant. Il est également plus économique.*

*Le MiniVox convient particulièrement pour les locaux distants et isolés. Il est autonome et a son propre haut-parleur intégré.*

*Il peut être raccordé à un réseau complet de sonorisation de sécurité Voxalert.*

### CARACTÉRISTIQUES :

- Peut être utilisé seul ou connecté à un réseau Voxalert
- 2 entrées paramétrables
- 2 sorties paramétrables
- 1 carte mémoire MMC
- 1 HP 5W intégré
- Une entrée micro pour fonction public address
- Une alimentation électrique de sécurité AES 230 Vca avec batterie 12 Vcc 7 Ah en option
- Une sortie audio 0db 600 Ohms

### PRÉSENTATION :

#### Module de base

- Boîtier sans interface homme/machine
- Carte fond de panier 7 slots
- Bloc alimentation 25 W
- Carte alimentation AES
- Carte synthèse vocale

### OPTIONS :

- Carte 4 entrées 4 sorties
- Autres options disponibles pour mise en réseau

## MiniVox V8200



Indice de protection	Température Utilisation	Température de stockage
IP40	+40°C -5°C	+60°C -10°C

Références	Caractéristiques
V8200	Mini-sonorisation de sécurité
BATNP712FR	Batterie 12V en option

## SOLUTION DE SONORISATION RÉSEAU

> réf. **V8000-RS485**

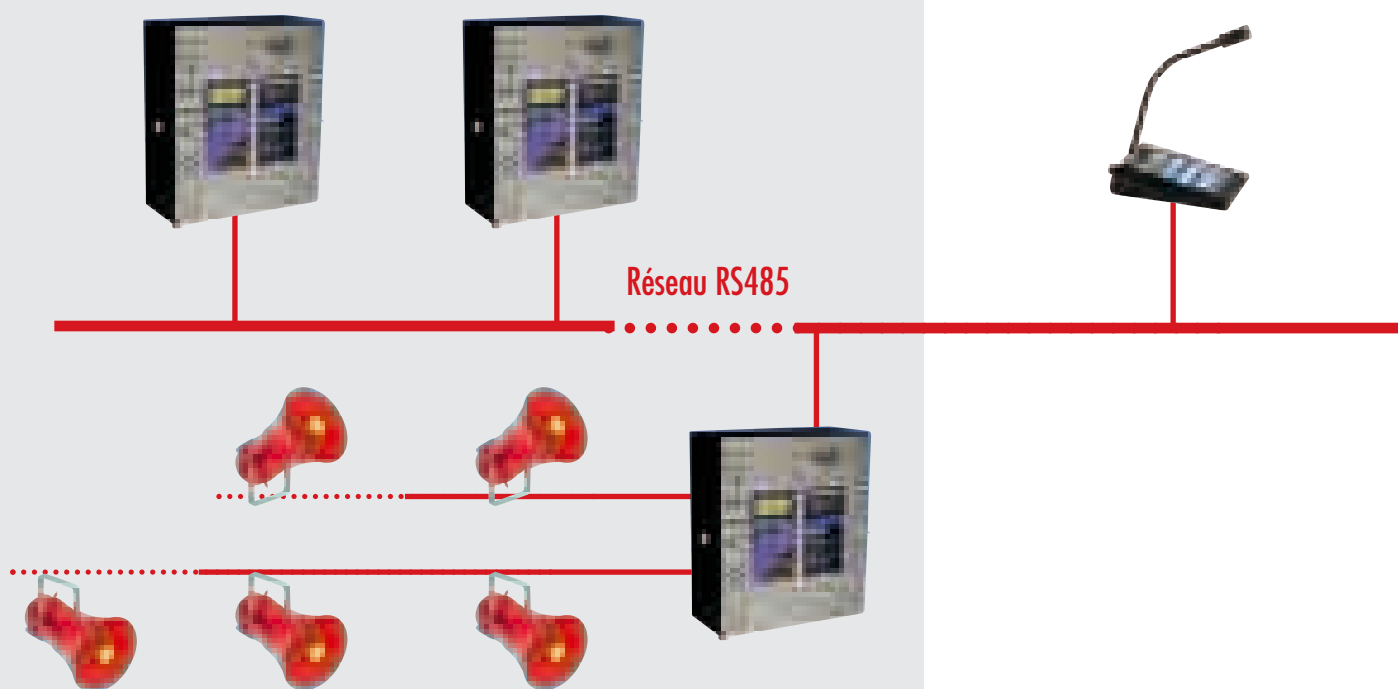
*Le système Voxalert réseau V8000-RS485 permet le déploiement d'une solution de sonorisation sous le standard RS485.*

### LES POINTS FORTS :

- Typologie en bus sur 2 fils, jusqu'à 30 Voxalert sur une distance max de 1000 m sans répéteur (câble réseau indispensable)
- Adressage simplifié par deux roues codeuses sur chaque équipement
- Possibilité de faire du public adress jusqu'à 32 zones
- Diffusion de 1 à 7 messages préenregistrés
- Possibilité d'adresser la zone de diffusion
- Surveillance de l'état du réseau (défaut et alarmes)

### CARACTERISTIQUES :

- Dimension (L x l x h) : 400 mm x 350 mm x 155 mm
- Type enveloppe : tôle acier
- Poids : 16,5 Kg
- Température d'utilisation : 5°C à 45°C
- Indice de protection : IP40
- Alimentation : secteur 230 Vac - 50 Hz
- Système modulaire avec carte fond de panier :
  - \*1 carte réseau RS485
  - \*1 carte alimentation avec fonction AES
  - \*1 carte amplification (2 amplis de 35W)
  - \*1 carte synthèse possédant la carte mémoire MMC
- Surveillance de ligne



## SOLUTION DE SONORISATION RÉSEAU

> réf. **V8000-IP1**

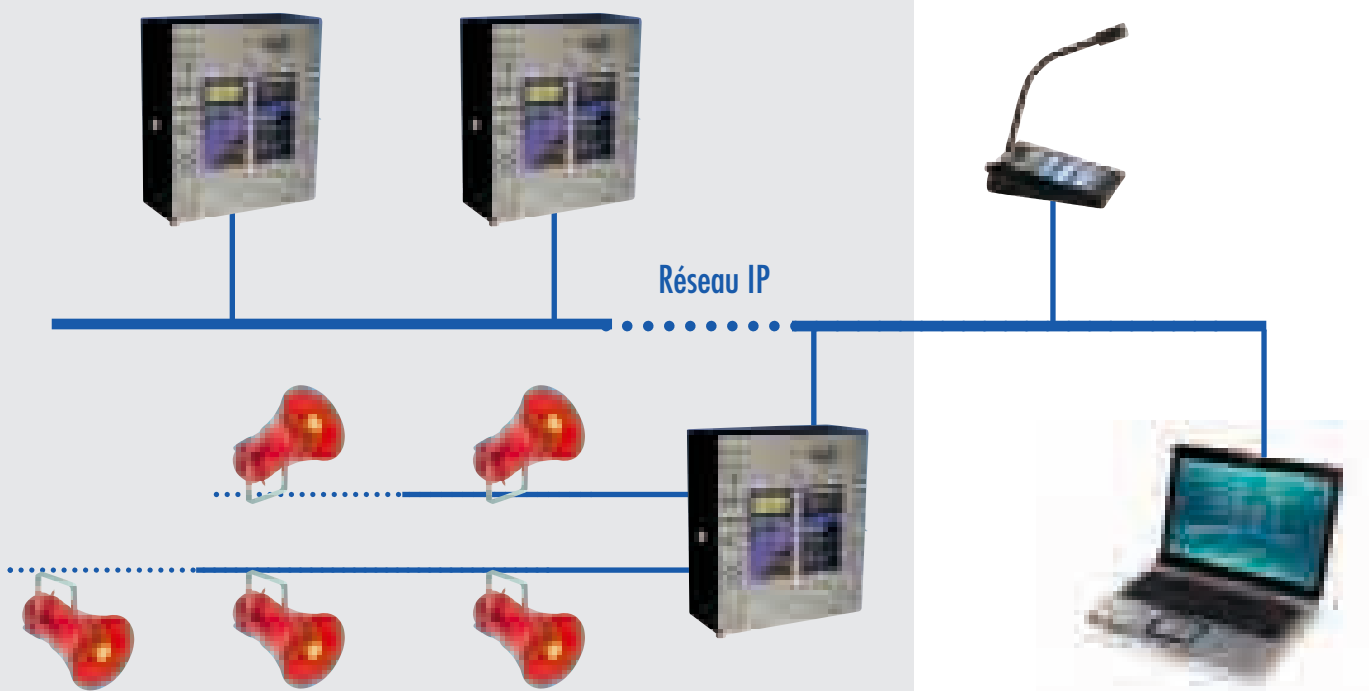
*Le système Voxalert réseau V8000-IP1 permet le déploiement d'une solution de sonorisation via un réseau IP connecté à un serveur.*

### LES POINTS FORTS :

- Diffusion de 1 à 25 messages préenregistrés via le réseau IP
- Possibilité de réaliser du public adress
- Transmission de 1 à 12 informations directement sur le réseau IP
- Transmission de l'état de fonctionnement et des défauts du système
- Possibilité d'informer le réseau qu'un Voxalert :
  - \*est en mode diffusion
  - alarme/public adress/ambiance
  - \*a une des 6 entrées activée

### CARACTERISTIQUES :

- Dimension (L x l x h) :  
400 mm x 350 mm x 155 mm
- Type enveloppe : tôle acier
- Poids : 16,5 Kg
- Température d'utilisation :  
5°C à 45°C
- Indice de protection : IP40
- Alimentation :  
secteur 230 Vac - 50 Hz
- Système modulaire avec carte fond de panier :
  - \*1 carte réseau RS485
  - \*1 carte alimentation avec fonction AES
  - \*1 carte amplification (2 amplis de 35W)
  - \*1 carte synthèse possédant la carte mémoire MMC
- Surveillance de ligne



## SOLUTION DE SONORISATION RÉSEAU

> réf. **V8000-NT1**

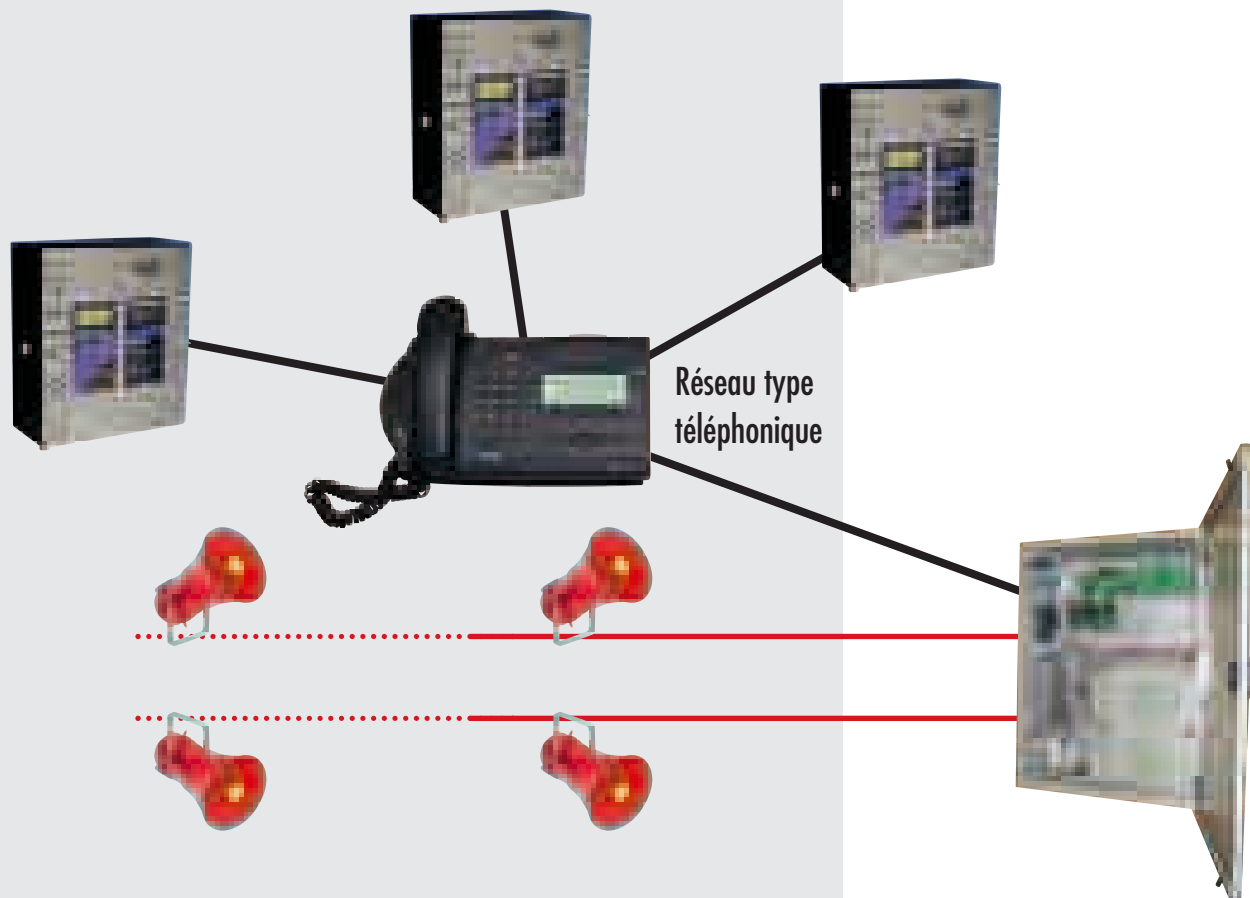
*Le système Voxalert réseau V8000-NT1 permet le déploiement d'une solution de sonorisation via un réseau type téléphonique..*

### LES POINTS FORTS :

- Diffusion de 1 à 4 messages préenregistrés via le réseau
- Possibilité de réaliser du public adress
- Transmission de l'état de fonctionnement et des défauts du système via le réseau type téléphonique
- Possibilité d'informer le réseau qu'un Voxalert :
  - \*est en mode alarme
  - \*a une des entrées activée

### CARACTERISTIQUES :

- Dimension (L x l x h) : 400 mm x 350 mm x 155 mm
- Type enveloppe : tôle acier
- Poids : 16,5 Kg
- Température d'utilisation : 5°C à 45°C
- Indice de protection : IP40
- Alimentation : secteur 230 Vac - 50 Hz
- Système modulaire avec carte fond de panier :
  - \*1 carte réseau NT1
  - \*1 carte alimentation avec fonction AES
  - \*1 carte amplification (2 amplis de 35W)
  - \*1 carte synthèse possédant la carte mémoire MMC
- Surveillance de ligne





## DIFFUSEUR VOCAL POUR PROCESS INDUSTRIEL

Le VOXPROCESS est un diffuseur vocal spécialement conçu pour les process industriels (chaînes de montage, ateliers, etc.). Il permet la diffusion de messages préenregistrés afin d'alerter de tout défaut intervenant sur le process (erreur machine, problème de montage, etc.). Simple et puissant, il permet de rationaliser vos process et de réduire le temps d'intervention.

### LES POINTS FORTS :

- Nombres de messages :
  - 8 par commande directe (contact sec)
  - 250 par réseau RS232
  - 1 entrée micro pour faire du Public Address
- Carte de synthèse vocale mono/stéréo multi messages. Les fichiers sont stockés au format .wav sur support MultiMediaCard : une technologie moderne, flexible et largement répandue
- Durée des messages quasiment illimitée (la durée totale est fonction de la capacité de la carte MMC. Par exemple 13 mn sur 32 Mo, 8 H sur 1 Go)
- Excellente restitution vocale et sonore
- Nombre de haut-parleurs :
  - 64 HP de 114dB (1m) chacun
  - 8 HP de 123dB (1 m) chacun
  - Puissance ampli : 250W

### CARACTÉRISTIQUES :

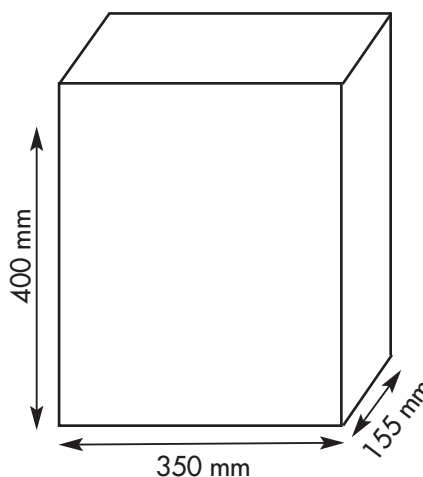
- Dimensions (L x l x h) : 400 x 350 x 155
- Type enveloppe : tôle d'acier
- Couleur : RAL 7032
- Montage : en saillie
- Poids : 8 kg
- Température d'utilisation : -10°C à 40°C
- Température de stockage : -20°C à 60°C
- Indice de protection : IP54
- Entrées de câble : 4 x PG11
- Alimentation : secteur 230 Vca 50/60 Hz
- Consommation en alarme : 1A

## réf. VOX PROCESS

Nouveau



Indice de protection	Température Utilisation	Température de stockage
IP54	+40°C -10°C	+60°C -20°C



### Haut-parleurs - cf p.A56



HCLP  
cf p.A56

HCLP  
cf p.A59



HCLP  
cf p.A57

Références	Caractéristiques
VOXPROCESS	Diffuseur vocal à messages auto-enregistrables

Nous consulter, produit à configurer selon site



## DIFFUSEUR VOCAL MULTI-MESSAGES

> réf. EPRO 100

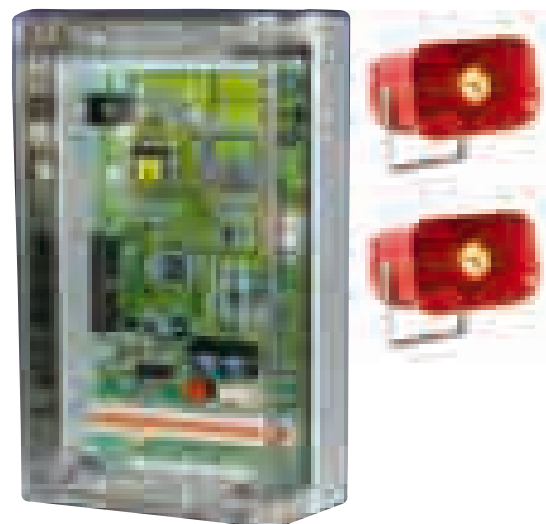
*L'Epro 100 est un nouveau diffuseur vocal multi-messages proposant une excellente qualité de diffusion sonore et/ou vocale. L'Epro 100 permet de déclencher jusqu'à 6 messages par déclenchement contact, et jusqu'à 256 messages par réseau Bus (RS232)*

### LES POINTS FORTS :

- L'Epro 100 peut être livré seul ou avec des haut-parleurs : jusqu'à 2 HP de 110 dB chacun.
- L'Epro 100 est commandable par liaison série ou par liaison filaire (2 entrées disponibles en liaison filaire).  
Option 6 entrées : nous consulter
- Excellente qualité sonore et/ou vocale
- L'utilisateur peut facilement enregistrer, modifier, séquencer les sons et/ou messages au moyen d'outils Windows standard
- Excellent indice de protection : IP 65

### CARACTERISTIQUES :

- Boîtier arrière robuste en ABS (arrière couleur RAL 7035, couvercle transparent)
- Alimentation externe 12 Vcc
- Conso max : 0,85 A



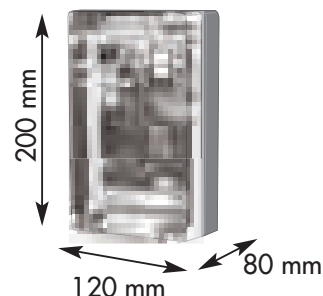
Puissance sonore



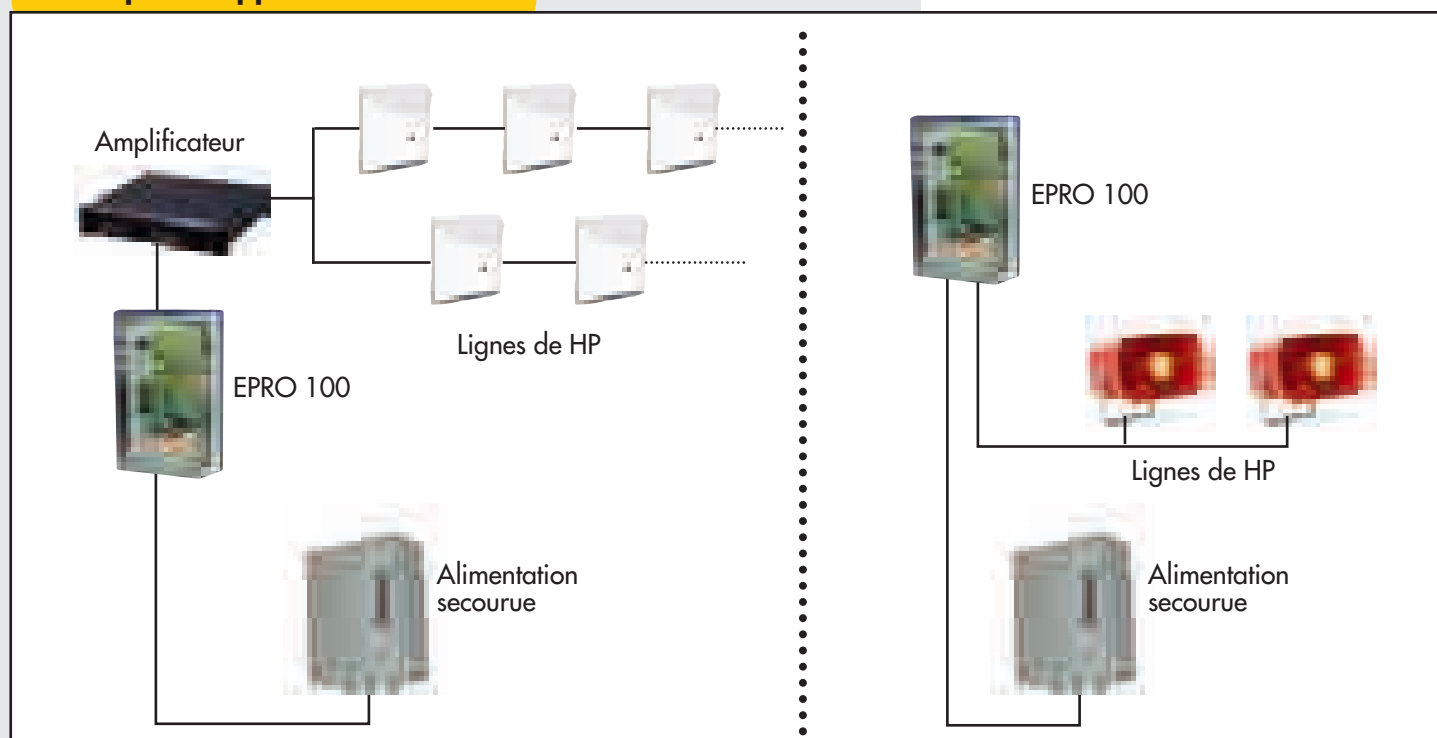
Indice de protection



Température Utilisation



### Exemples d'application



## CARTE DE SYNTHÈSE VOCALE INTEGRABLE

La carte Synthépark est une carte de synthèse vocale qui peut s'interfacer avec des systèmes existants et/ou être intégrée dans tout appareil ou système nécessitant la diffusion de sons ou messages.

De très nombreuses applications sont possibles : parkings, ERP, barrières automatiques, évacuation, tunnels, gares de péage, contrôles d'accès, distributeurs automatiques...

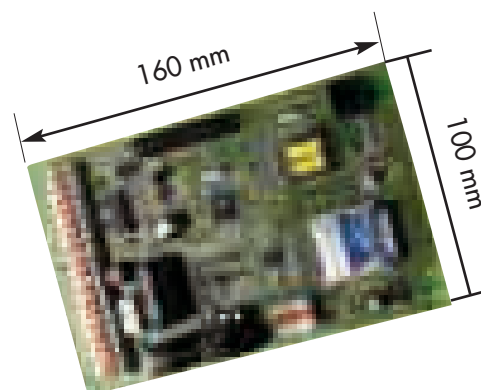
La carte Synthépark offre une excellente qualité de diffusion vocale et/ou sonore.

### LES POINTS FORTS :

- Carte de synthèse audio mono/stéréo multi-messages. Les fichiers sont stockés au format .wav sur support MultiMediaCard : une technologie moderne, flexible et largement répandue
- Nombre de messages quasiment illimité (la durée totale est fonction de la capacité de la carte MMC). Par exemple 15 mn sur 32 Mo, 8 h sur 1 Go
- Excellente restitution vocale et sonore
- L'utilisateur peut enregistrer, modifier, séquencer les sons et/ou messages

- Déclenchement des messages et/ou sons par commande série RS 232 et possibilité de s'interfacer directement sur un port COM du PC
- Entrées et sorties :
  - Une sortie mono amplifiée pour le raccordement sur un HP et/ou une sortie OdB permettant une connexion avec un amplificateur de puissance externe
  - 2 sorties contact sec pour déclencher un élément externe ou prendre une ligne HP
  - 2 entrées de commande peuvent être configurées en entrées de déclenchement ou d'inhibition.

> réf. **SYNTHEPARK**



### Exemples d'application :

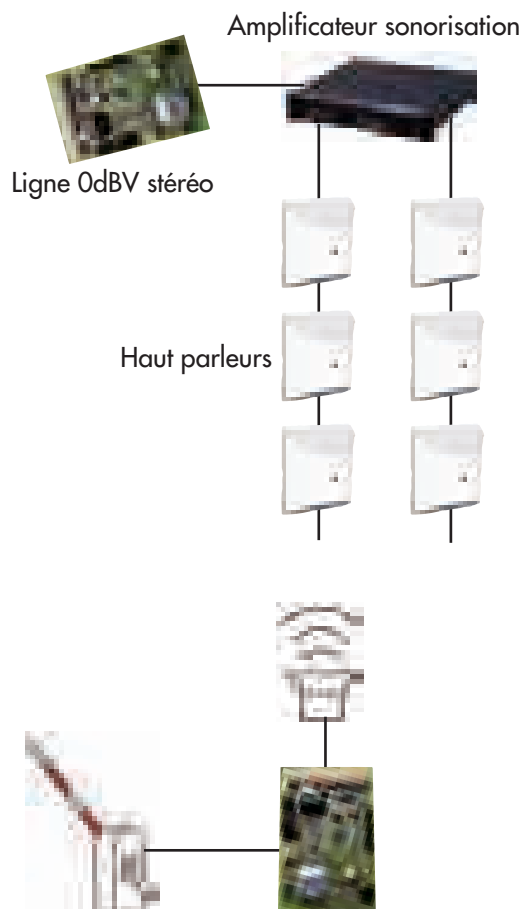
- Parkings
- Tous les ERP munis d'un système de sonorisation
- Barrières automatiques
- Evacuation sonore et/ou vocale
- Tunnels
- Gares de péage
- Bornes et automates (parkings, barrières, contrôles d'accès etc.)

### CARACTÉRISTIQUES ELECTRIQUES :

Carte électronique		
Plage d'alimentation	10,8 à 15 Vc	
Consommation	repos	32 mA
	charge 4 Ohms	1,6 A
	charge 8 Ohms	0,85 A
Puissance de sortie	8 Watts	

### CARACTÉRISTIQUES ELECTRIQUES :

Dimensions	160 mm x 100 mm
Poids	200 g
Température d'utilisation	-25°C / +50°C
Dissipation thermique	11,3 Watts maxi



## DIFFUSEUR VOCAL 97 DB POUR LES ERP

> réf. SC

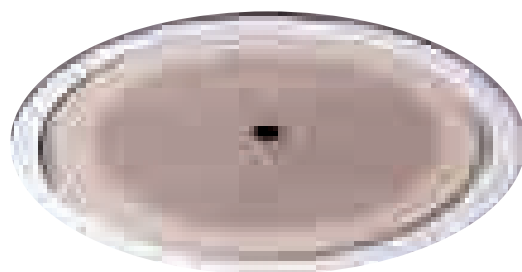
- Modèle très design prévu pour les ERP (Ets Recevant du Public) ou les sites industriels (bureaux, salles de contrôle, couloirs...)
- Montage mural (SC1) ou montage encastré dans plafond (SC2)
- Son NFS 32001 (évacuation d'urgence), intégré sur le 1<sup>er</sup> message
- Surveillance de ligne en inversion de polarité
- Volume sonore réglable par potentiomètre
- Installation intérieure
- Diffuseur bi-tensions 24/48Vcc (18 à 60 Vcc)
- Consommation moyenne : 130 mA en 24 Vcc.
- Boîtier en ABS blanc

Réf.	Tension	Nbre de messages	Conso.
SC1-9	24 - 48 Vcc	3	300 mA
SC2			

Les messages sont enregistrés par nos équipes selon vos besoins et vos indications.



**Montage mural SC1**  
200 x 190 x 87 mm



**Montage encastré SC2**  
Ø 266 x 150 mm  
perçage Ø 244 mm

Puissance sonore	Indice de protection	Nombre de messages	Température Utilisation
97 dB	IP30	3	+40°C -10°C
Poids SC1	Poids SC2	Fonctionnement	
1 Kg	1,8 Kg	Permanent	

## DIFFUSEUR VOCAL

### AUTO-ENREGISTRABLE APPELLO

Les diffuseurs APPELLO 105 et 110 sont des diffuseurs à voix numérisée auto-enregistrables. Ils vous permettent d'enregistrer vous même directement un ou deux messages grâce à leurs micros incorporés, et de les restituer. De plus, ils peuvent diffuser un son (ex. évacuation NFS 32001) en alternance avec des messages parlés. Le modèle 110 dB est maintenant disponible avec un nouveau design plus moderne.

#### CARACTÉRISTIQUES :

**Boîtier :** ABS auto-extinguible, de couleur rouge

**Nombre de messages vocaux :** 2

**Durée totale des messages**

**vocaux :**

16 s. (1 fois 16 s ou 2 fois 8 s)

**Nbre de sons :** 1 présélectionné parmi 10 sons au choix

#### FACILITE

#### D'ENREGISTREMENT :

Il suffit d'appuyer sur un bouton poussoir et de parler dans le micro situé sur la carte électronique. Les sons enregistrés sont échantillonnés et stockés dans une

mémoire non volatile capable de les conserver même en l'absence d'alimentation électrique. Ils peuvent alors être restitués et amplifiés jusqu'à un niveau pouvant atteindre 105 ou 110 dB à 1 mètre.

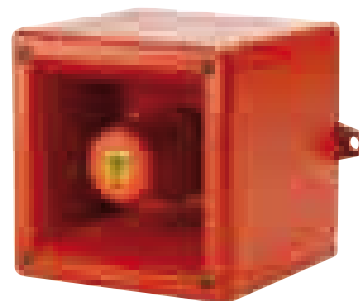
L'alimentation des diffuseurs est 12 V= ou 24 V=, 230 V~, 110 V~. Diffusion possible de 2 messages de 8 secondes, ou encore un seul message de 16 secondes.

Le message sélectionné se répète en boucle tant que la sirène est sous tension. Vous pouvez à volonté modifier vos enregistrements : les nouveaux messages effacent automatiquement les anciens.

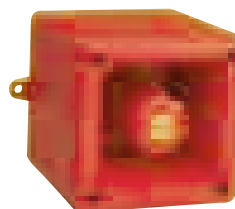
## > réf. APPELLO

2 modèles au choix

APPELLO 110 - 110 dB



APPELLO 105 - 105 dB



APPELLO 110		APPELLO 105	
Puissance sonore	Poids	Puissance sonore	Poids
110 dB	1,3 Kg	105 dB	1 Kg

Caractéristiques communes		
Indice de protection	Température Utilisation	Fonctionnement
IP66	+55°C -30°C	Permanent

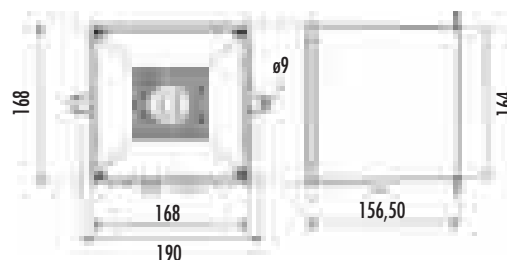
#### APPELLO 110

Référence	Tension	Consommation	Tolérance
APPELLO 10220	230 Vca	90 mA	±10%
APPELLO 10110	110 Vca	200 mA	±10%
APPELLO 10024	24 Vcc	440 mA	18/30 Vcc
APPELLO 10012	12 Vcc	440 mA	9/15 Vcc

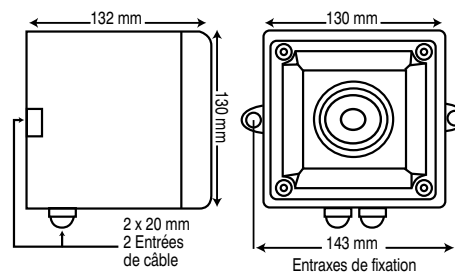
#### APPELLO 105

Référence	Tension	Consommation	Tolérance
APPELLO 5230	230 Vca	65 mA	±10%
APPELLO 5110	110 Vca	130 mA	±10%
APPELLO 5024	24 Vcc	180 mA	18/30 Vcc
APPELLO 5012	12 Vcc	150 mA	9/15 Vcc

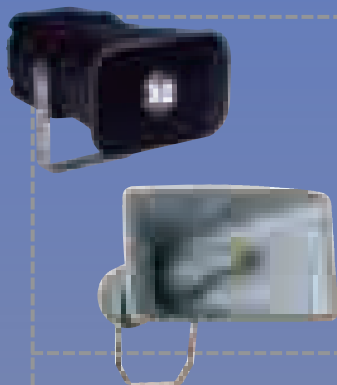
#### APPELLO 110



#### APPELLO 105

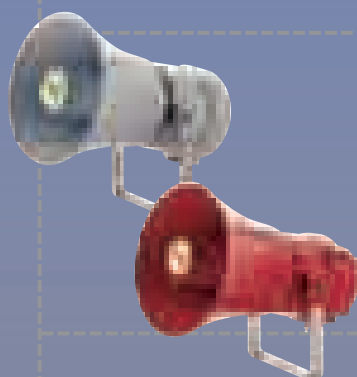
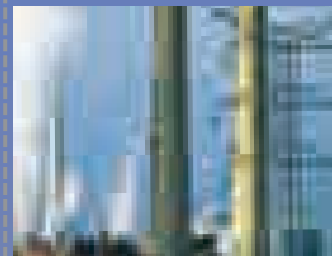


## Haut parleurs industriels et tertiaires,



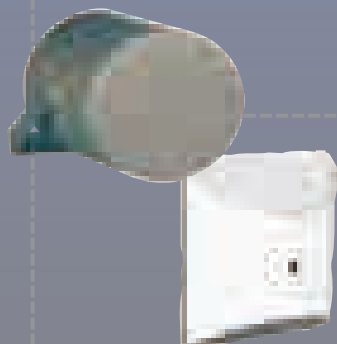
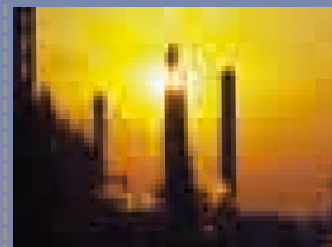
**Haut-parleurs industriels**

Page A57



**Haut-parleurs ATEX et étanches**

Page A58



**Haut-parleurs tertiaires**

Page A59



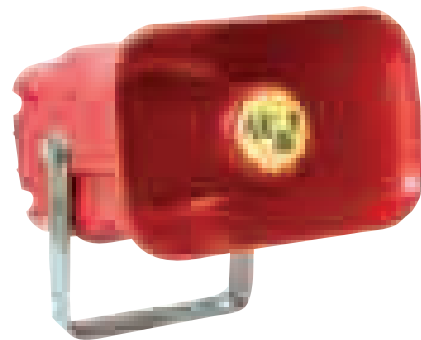
## HAUT PARLEUR INDUSTRIEL PUISSANT

> réf. **HPSLP**

*Le HPSLP est un haut parleur industriel puissant et efficace. Il est disponible en couleur rouge ou en couleur noire.*

### CARACTÉRISTIQUES :

- 2 couleurs disponibles : rouge/noir
- Sensibilité : 108 dB / 1 W / 1 m
- Puissance : 25 W
- Résistance 16 Ohms
- Indice de protection : IP 54 (face avant uniquement)
- Potentiomètre de réglage de volume
- Dimensions : 230 x 181 x 117 mm



Référence	Caractéristiques
HPSLP-3	Haut parleur industriel 16 Ohms - 25 W - couleur rouge
HPSLP-9	Haut parleur industriel 16 Ohms - 25 W - couleur noire

## HAUT PARLEUR INDUSTRIEL PUISSANT POUR LONGUE PORTÉE

> réf. **HPPAVP**

*Le HPPAVP est un haut parleur industriel de grande taille, spécialement conçu pour les longues portées.*

### CARACTÉRISTIQUES :

- Sensibilité : 110 dB / 1 W / 1 m
- Puissance : 50 W
- Résistance 16 Ohms
- Indice de protection : IP 54
- Potentiomètre de réglage de volume
- Dimensions : 600 x 490 x 285m



Référence	Caractéristiques
HPPAVP	Haut parleur industriel 16 Ohms - 50 W - longue portée

## HAUT PARLEUR A ETANCHEITE RENFORCEE

> réf. **HPIPLP**

*Le HPIPLP est un haut parleur à étanchéité renforcée convenant parfaitement aux applications les plus sévères, comme par exemple les ambiances marines.*

*Puissant et efficace, le HPIPLP est étanche IP66 et IP67.*

### CARACTÉRISTIQUES :

- Indice de protection : Le même modèle est IP66 et IP67. Le HPIPLP peut ainsi être embarqué sur des navires ou être utilisé dans les ateliers lavés au jet d'eau, dans les ambiances corrosives ou chargées d'humidité en permanence
- Sensibilité : 103 dB / 1 W / 1 m
- Puissance : 25 W
- Résistance 16 Ohms
- Potentiomètre

Référence	Caractéristiques
HPIPLP	Haut parleur à étanchéité renforcée (IP66/67)



Dimensions : 271 x 181 (ø) mm

## HAUT PARLEUR ATEX

> réf. **BEXL**

*Le BEXL est un haut parleur ATEX très efficace grâce à son excellente bande passante, qui permet de diffuser du son, de la musique, de la voix.*

*Plusieurs versions sont disponibles (15 ou 25W, d, e, 8 Ohms, 16 Ohms, 100V, etc.).*

### CARACTÉRISTIQUES :

- Puissance : 15 ou 25 W
- Versions disponibles :
  - modèles "d" ou "e"
  - 8 Ohms, 16 Ohms ou 100 V
- indice de protection : IP 66 ou IP 67
- Construction très robuste et soignée : boîtier en alliage aluminium LM6 et ABS autoextinguibilité
- Accès facilité aux borniers intérieurs : boîtiers spacieux
- Excellente bande passante : pour signal sonore ou vocal. Excellente intelligibilité, même à puissance maximale
- 2 entrées de câble. Bouchon fourni, PE en option
- Fixation par étrier inoxydable multi positions



Dimensions et informations supplémentaires sur ce produit : cf partie ATEX du catalogue.



## HAUT PARLEUR ENCASTRABLE

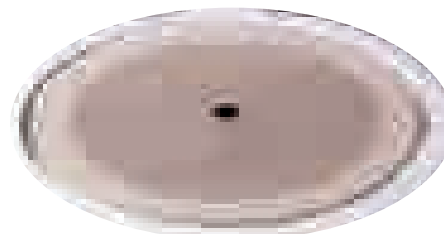
*Le HCELP est un haut parleur tertiaire conçu pour être encastré dans des faux plafonds. Il convient parfaitement dans les bureaux, salles de réunion...*

### CARACTÉRISTIQUES :

- Sensibilité : 97 dB / 1 W / 1 m
- Indice de protection : IP 30
- Puissance : 15 W
- Résistance : 4 Ohms
- Potentiomètre de réglage de volume

Référence	Caractéristiques
HCELP	Haut parleur tertiaire encastrable

> réf. HCELP



## PROJECTEUR SONORE

*Le HCPLP est un projecteur sonore conçu pour être installé dans des gares, des parkings, des halls...*

### CARACTÉRISTIQUES :

- Sensibilité : 92 dB / 1 W / 1 m
- Puissance : 15 W
- Résistance 160 Ohms
- Indice de protection : IP 36
- Potentiomètre de réglage de volume

Référence	Caractéristiques
HCPLP	Projecteur sonore

> réf. HCPLP



## HAUT PARLEUR TERTIAIRE DESIGN

*Le HCLP est un haut parleur tertiaire au design très étudié. Il est à installer au mur ou au plafond.*

### CARACTÉRISTIQUES :

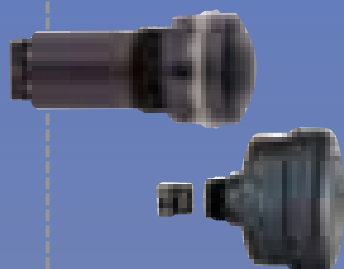
- Sensibilité : 90 dB / 1 W / 1 m
- Puissance : 15 W
- Indice de protection : IP 30
- Résistance : 16 Ohms
- Potentiomètre de réglage de volume

Référence	Caractéristiques
HCLP	Haut parleur design

> réf. HCLP

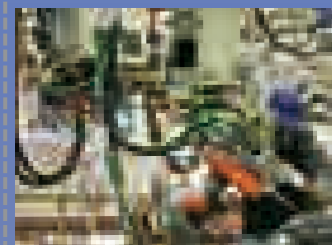


# BUZZERS ET TROMPES



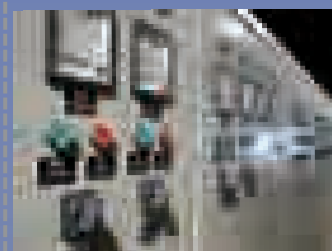
## Buzzers encastrables

Page A61



## Buzzers puissants

Page A62



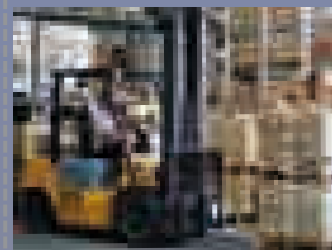
## Buzzers piezo

Page A63



## Avertisseurs

Page A64



## Trompes

Page A65



## BUZZER ENCASTRABLE ETANCHE - IP 65 - 68 dB

Ce mini-buzzer est encastrable dans un perçage de diamètre 22,5 mm. Il est parfaitement étanche IP 65. Sa consommation est très faible.

### CARACTÉRISTIQUES :

- Corps en plastique, de couleur noire
- Choix de 2 modèles : son continu ou son pulsé 1 Hz
- Fréquence sonore : 2400 Hz
- Section de câble sur bornier : maxi 1,5 mm<sup>2</sup>
- Montage : buzzer à encastrer dans perçage Ø 22,5, et à bornes débrochables.

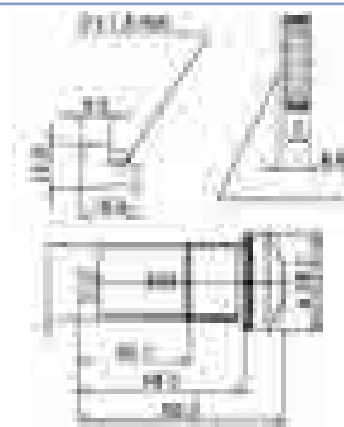
Référence	Son	Tension	Consommation
107CONT230	Continu	230 Vca	8 mA
107CONT115	Continu	115 Vca	8 mA
107CONT024	Continu	24 Vca/cc	8 mA
107PULS230	Pulsé	230 Vca	8 mA
107PULS230	Pulsé	115 Vca	8 mA
107PULS230	Pulsé	24 Vca/cc	8 mA

> réf. 107



Diamètre 28,2 mm

Puissance sonore (1m)	Indice de protection	Température Utilisation	Fonctionnement
68 dB	IP65	+50°C -20°C	Permanent
Poids	Agrément		
30 g	UL		



## BUZZER ENCASTRABLE ETANCHE - IP 65 - 80 dB

Ce buzzer est encastrable dans un perçage de diamètre 22,5 mm. Son indice de protection est excellent. Il peut se fixer également sur équerre ou dans un boîtier. Il est puissant : 80 dB.

### CARACTÉRISTIQUES :

- Corps en plastique, de couleur noire
- Montage : buzzer à encastrer dans perçage Ø 22,5 mm et à bornes débrochables
- Choix de 2 modèles : son continu ou son pulsé 1 Hz
- Fréquence sonore : 2100 Hz
- Section de câble sur bornier : maxi 1,5 mm<sup>2</sup>

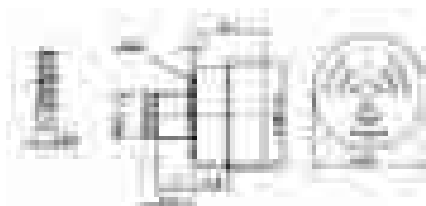
Référence	Son	Tension	Consommation
109CONT230	Continu	230 Vca	25 mA
109CONT115	Continu	115 Vca	25 mA
109CONT024	Continu	24 Vca/cc	25 mA
109PULS230	Pulsé	230 Vca	25 mA
109PULS115	Pulsé	115 Vca	25 mA
109PULS024	Pulsé	24 Vca/cc	25 mA

> réf. 109



Diamètre 52 mm

Puissance sonore (1m)	Indice de protection	Température Utilisation	Fonctionnement
80 dB	IP65	+50°C -20°C	Permanent
Poids	Agrément		
35 g	UL		



### OPTIONS :

Équerre de fixation réf. 975 109 01.  
Cette équerre pour fixation murale est équipée d'un joint de protection pour étanchéité.

## BUZZER ENCASTRABLE ETANCHE - IP 65 - 100 dB

*Ce buzzer encastrable est puissant : 100 dB.  
Il permet le réglage de la fréquence sonore (8 possibilités au choix). Possibilité de fixation sur équerre .*

### CARACTÉRISTIQUES :

- Corps en plastique, de couleur noire
- Montage : buzzer à encastrer dans perçage Ø 22,5 mm et à bornes débouchables.
- Fréquence sonore réglable : 8 réglages possibles de 1600 Hz à 3400 Hz
- Section de câble sur bornier : maxi 1,5 mm<sup>2</sup>

Référence	Tension	Consommation
110230	230 Vca	40 mA
110115	115 Vca	40 mA
110024	24 Vca/cc	80 mA

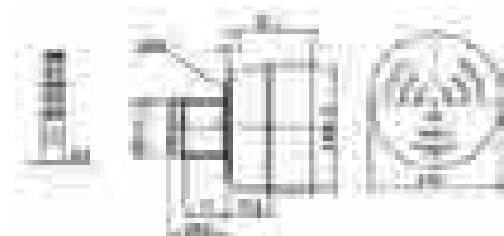
**OPTION :** Equerre de fixation réf. 975 109 01 pour fixation murale

> réf. 110



Dimensions : 70 mm

Puissance sonore (1m)	Indice de protection	Température Utilisation	Fonctionnement
100 dB	IP65	+50°C -20°C	Permanent
Poids	Nbre de sons	Agrément	
65 g	8		



## BUZZER TRES PUISSANT 105 dB

*Buzzer électronique compact pour ambiances sonores très bruyantes.*

### CARACTÉRISTIQUES :

- Boîtier : ABS noir, compact et robuste
- Fixation :
  - Sur équerre (fournie)
  - A encastrer dans un perçage de Ø54,3mm
- Son :
  - Vague : 2,3~3,5 KHz

Référence	Description	Tension	Tolérance	Consommation
PS105V	son vague	12Vcc	5 - 15 Vcc	200 mA

> réf. PS105



Puissance sonore (1m)	Indice de protection	Température Utilisation	Température Stockage
105 dB	IP30	+70°C -20°C	+30°C -30°C
Poids	Fonctionnement		
94 g	Permanent		



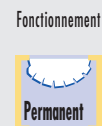
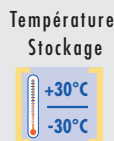
## BUZZERS PIEZO-ÉLECTRONIQUE 90 ET 95 DB (À 30CM)

Ces buzzers sont recommandés pour les tableaux de commande, automates, machines, engins, salles de contrôle, etc.

Compacts, ils s'encastrent facilement dans un perçage rond d'un diamètre de 28mm.

### POINTS FORTS :

- Faible consommation
- Excellent rapport qualité/prix
- Très bon rendement sonore
- Compacts et faciles à installer
- Qualité du son (clair et pénétrant)
- Nombreux choix de tensions disponibles
- Circuit électronique protégé



## BUZZERS SON CONTINU 90 ET 95dB (30CM)

> réf. PK

- A encastrent dans un perçage de Ø28mm
- Son continu 2,9 KHz (+/- 0,5)
- Puissance : 90dB à 30cm (PK90) et 95dB à 30cm (PK95)

Réf.	Tension	Tolérance	Conso.	Réf.	Tension	Tolérance	Conso.
PK90 220 9	220Vca/cc	60-250Vca/cc	18 mA	PK95 220 9	220Vca/cc	60-250Vca/cc	25 mA
PK90 024 9	24Vca/cc	6-28Vca/cc	18 mA	PK95 024 9	24Vca/cc	6-28Vca/cc	18 mA
PK90 012 9	12Vcc	3-28Vca/cc	8 mA	PK95 012 9	12Vcc	3-28Vca/cc	10 mA



## BUZZERS MULTI-SONS 90 ET 95dB (30CM)

> réf. PFD

- A encastrent dans un perçage de Ø28mm
- Son continu 2,9 KHz (+/- 0,5) – son discontinu 3,0KHz (+/- 0,5)
- Puissance : 90dB à 30cm (PFD90) et 95dB à 30cm (PFD95)

Réf.	Tension	Tolérance	Conso.
PFD95 012 9	12 Vcc	3-24 Vcc	10 mA
PFD90 012 9	12 Vcc	3-28 Vcc	8 mA



## BUZZERS SON DISCONTINU 90 ET 95dB (30CM)

> réf. PF

- A encastrent dans un perçage de Ø28mm
- Son discontinu 2,9 KHz (+/- 0,5)
- Puissance : 90dB à 30cm (PF90) et 95dB à 30cm (PF95)

**Nouveau**

Réf.	Tension	Tolérance	Conso.	Réf.	Tension	Tolérance	Conso.
PF90 024 9	24Vcc/ca	6-28Vcc/ca	18 mA	PF95 024 9	24Vcc/ca	6-28 Vcc/ca	18 mA
PF90 220 9	220Vcc/ca	60-250Vcc/ca	25 mA	PF95 220 9	220Vcc/ca	60-250 Vca/cc	25 mA



## AVERTISSEUR SONORE IP65

Le **F573** est un avertisseur sonore de conception électromécanique. Il possède une forte puissance sonore (105 dB) ainsi qu'un excellent indice de protection. Le **F573** propose un design avantageux et permet une installation aisée.

### LES POINTS FORTS :

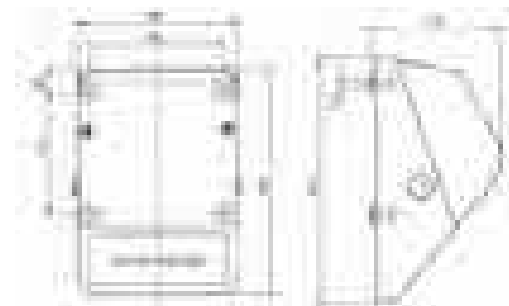
- Indice de protection IP65, permettant les applications à l'extérieur
- Puissance 105 dB

### CARACTÉRISTIQUES :

- Bornier max 1,5 mm<sup>2</sup>
- Dimensions : 156x221x118 mm
- Design moderne
- Boîtier en Aluminium et ABS
- PE M20 x1.5 + obturateur

Réf.	Tension nominales	Tolérance	Consommation
F573230A	230 Vca	+10/-15%	100 mA
F573024	24 Vcc	+10/-15%	300 mA

> réf. **F573**



Puissance sonore (1m)	Indice de protection	Température Utilisation	Poids
105 dB	IP65	+60°C -20°C	1,75 Kg

## AVERTISSEUR COMPACT 100DB

L'avertisseur **F100B** est robuste (IP65), puissant et économique. Ses larges gammes de tensions et ses 3 sons disponibles lui permettent de s'adapter à de nombreuses applications.

### LES POINTS FORTS :

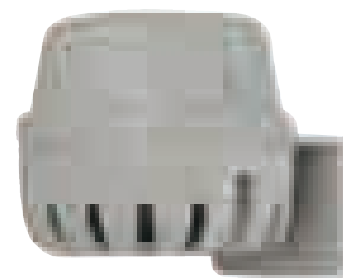
- 3 sons disponibles
- Contrôle de volume
- IP65
- Fiabilité

### CARACTÉRISTIQUES :

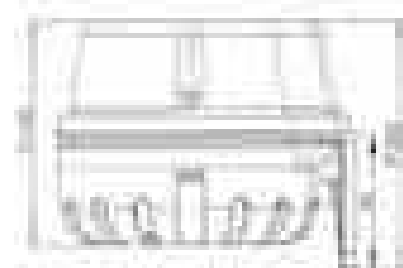
- Boîtier en ABS
- Bornier: 2,5mm<sup>2</sup> max
- Câbles: 5-7mm max
- Humidité relative: 90%

Réf.	Tension	Tolérance	Consommation
F100B024-9	24 Vac/dc	10-30 Vac/dc	10-62 mA
F100B230-9	230 Vac/dc	40-260 Vac/dc	3-19 mA

> réf. **F100B**



Puissance sonore (1m)	Indice de protection	Température Utilisation	Fonctionnement
100 dB	IP65	+65°C -25°C	Permanent



Version électromécanique - nous consulter

## MAXI-TROMPE 110 DB

*De forme harmonieuse, cette très grande trompe électronique a un son puissant. Elle peut être montée à l'extérieur comme à l'intérieur.*

### CARACTÉRISTIQUES ET POINTS FORTS :

- 3 sons au choix
- Contrôle du volume
- IP65
- 110dB à 1m
- Boîtier: ABS
- Borniers: 2,5 mm<sup>2</sup>
- Câbles: 5-7 mm
- Fonctionnement permanent

Références	Tension	Tolérance	Consommation
F110T024-9	24 Vac/dc	10-30 Vac/dc	42-215 mA
F110T230-9	230 Vac/dc	40-260 Vac/dc	8-68 mA

Version électromécanique - nous consulter

### > réf. F110T



337 mm

&lt; Ø 112 mm &gt;

Puissance sonore (1m)	Indice de protection	Nombre de sons	Température d'utilisation
110dB	IP65	3	+55°C -25°C

## AVERTISSEUR COMPACT 100 DB

*Les avertisseurs électroniques F100T sont puissants, robustes et de faible encombrement. Grand choix de tensions continues et alternatives.*

### CARACTÉRISTIQUES ET POINTS FORTS :

- 3 sons au choix
- Contrôle du volume
- IP65
- 110dB à 1m
- Boîtier: ABS
- Borniers: 2,5 mm<sup>2</sup>
- Câbles: 5-7 mm
- Fonctionnement permanent

Références	Tension	Tolérance	Consommation
F100T024-9	24 Vac/dc	10-30 Vac/dc	10-62 mO
F100T230-9	230 Vac/dc	40-260 Vac/dc	3-25 mA

Version électromécanique - nous consulter

### > réf. F100T



177 mm

&lt; Ø 84 mm &gt;

Puissance sonore (1m)	Indice de protection	Nombre de sons	Température d'utilisation
100dB	IP65	3	+55°C -25°C