

# Alimentations de sécurité pour système de gestion d'alarme globale d'un site



**Siralim**

Page A67



**Alimentations  
Electriques  
de Sécurité  
ASC2**

Pages A68 et A69



## ALIMENTATION POUR SIRENES DE PUISSANCE

> réf. **Siralim**

La Siralim est une nouvelle alimentation pour les sirènes de puissance électroniques comme les T123, T130. Spécialement conçue pour ces sirènes, la Siralim peut s'intégrer dans un réseau d'alerte global type Vigisignal ou servir à alimenter une ou plusieurs sirènes seules.

### LES POINTS FORTS :

- Alimentation spécialement adaptée aux sirènes de puissance électroniques (T123, T130 et Marianne notamment)
- La Siralim dispose d'un générateur de sons permettant notamment la synchronisation parfaite lorsque plusieurs sirènes sont alimentées en parallèle
- Sorties auxiliaires pour piloter un avertisseur sonore du style Tonalarm ou feu flash
- Surveillance de charge batterie
- Report de défauts (sur bus ou par relais)

### CARACTERISTIQUES :

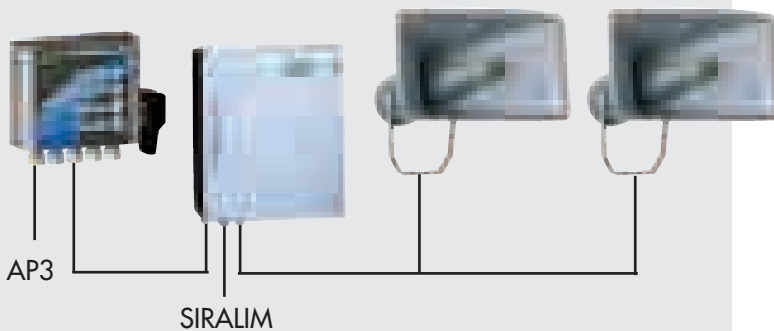
- Alimentation ballast
- 48 Vcc nominal (42 à 54 Vcc)
- 25 Ampères
- 2 entrées de déclenchement
- 4 sorties relais auxiliaire
- Compatible bus Vigisignal
- Façade inox 2 clés
- Dimensions : 620x420x230
- Poids : 21,25 kg sans batteries

### OPTION :

- Carte de synthèse vocale intégrable Synthépark pour la diffusion de messages audio (cf page A53)



Température Utilisation	Température stockage	Indice de protection	Poids
+50°C -20°C	+60°C -30°C	IP54	21 kg



Réf	Tension /Calibre	Capacité batterie
BATNPL712	4 x12 Vcc	7 A/h
Siralim048	48 Vcc/25A	
BATNPL2412	4 x12 Vcc	24 A/h

Boîtier de commande AP3	Sirène T130



Sonore - Vocal  
Alims / Commande  
Optique  
Combinés  
Torches  
Communication

## NOUVELLES ALIMENTATIONS ÉLECTRIQUES DE SÉCURITÉ

Les ASC2 sont de nouvelles alimentations respectant les normes NFS 61940 et EN54-4-A2.

Leurs fonctions supplémentaires permettent d'alimenter, de commander le déclenchement de différents dispositifs de puissance, et de surveiller la ligne électrique...

### LES POINTS FORTS :

- Alimentation Électrique de Sécurité (AES) : respectant les normes EN54-4-A2 et NFS 61940.
- Deux versions délivrant en sortie une tension de 24 ou 48 Vcc
- Fonctions supplémentaires :
  - 1 sortie commandée avec deux relais auxiliaires (pilotage 3 sons).
  - Surveillance de ligne intégrée (4 branches maxi) sur sortie commandée.
  - 3 entrées de déclenchement, une entrée inhibition.
  - Temporisation intégrée, sélectionnable par switches
  - Pilotable par le réseau Vigisignal (carte optionnelle).
- Boîtier compact, robuste, facile à câbler et à installer.

### CARACTERISTIQUES GÉNÉRALES :

- Deux sorties tension AES pour l'alimentation permanente des appareils :
  - Courant de sortie permanent (AES) de 10A (24V) et 5A (48V)
  - Courant maximum d'évacuation sur batteries de 16 A.
- Visualisation d'états et report à distance :
  - 5 voyants en façade : défaut secteur, défaut batterie, défaut général, présence tension utilisation 1 et présence tension utilisation 2.

- Relais RTC de report à distance: Alarme, défaut batteries, défaut secteur.
- Un compartiment batteries pour 2(24V) ou 4(48V) batteries 12V. Le choix des batteries devra se faire en fonction de l'autonomie désirée (24V : 7 à 24 A/h et 48V : 7 ou 17 A/h )

### FONCTIONS COMPLÉMENTAIRES :

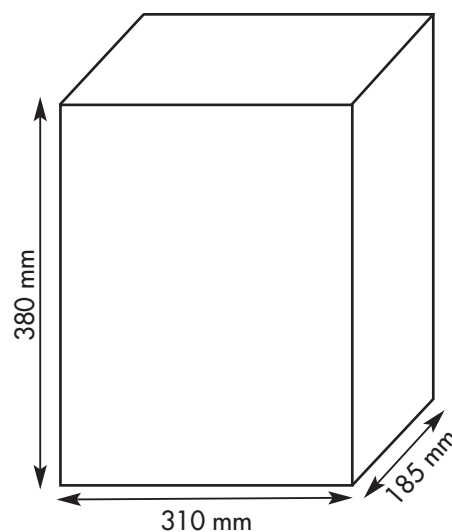
- Une sortie de puissance commutée 16 A,
  - Surveillance de ligne par inversion de polarité sur 1 à 4 branches.
  - Report de défaut de ligne par relais RTC.
- Deux relais auxiliaires de sortie pour le pilotage de 3 sons (mode Tonalarm).
- 3 entrées de commande hiérarchisées et une entrée d'inhibition.
  - Commande par contact sec NO ou NF, envoi ou disparition de tension.
  - Entrées compatibles avec déclenchement par UGA, DM (avec résistance), GTC...
  - Priorités de déclenchement sélectionnables par switch
  - Temporisations : 30s, 1 mn, 5 mn, infini.
- Interface réseau Vigisignal pour le pilotage et le report de défauts (option)

> réf. ASC 2

Nouveau



Indice de protection	Température	
	Utilisation	Stockage
IP30	+40°C -5°C	-20°C +85°C



## CARACTERISTIQUES MECANIQUES COMMUNES :

- Profondeur : 300 mm
- Hauteur : 560 mm
- Largeur : 400 mm
- Poids (hors batteries) : 4,5 Kg
- Indice de protection : IP 30
- Température d'utilisation : -5°C à +40°C
- Température de stockage : -20°C à +85°C
- Coffret acier couleur : RAL 7032 texturé

## CARACTERISTIQUES ELECTRIQUES : ASC2 24/16 ASC2 48/16

- Tension d'alimentation secteur : 230 Vca 50 Hz
- Regime de neutre : TN
- Tension de sortie (+20,-10%) : 24 Vcc 48 Vcc
- Courant disponible sur les 3 sorties:
  - Permanent (mode AES) : 10A 5A
  - Courant d'évacuation (batteries) : 16A 16A
- Batteries :
  - 12V, 7Ah : 2 4
  - ou 12V, 17Ah : 2 4
  - ou 12V, 24Ah : 2 -

## CALCUL DE LA CAPACITE BATTERIES :

La capacité minimale des batteries (en A/h) se calcule comme suit :

- **ASC2 24/16** :  $C = T_{\text{veille}} \times (I_{\text{veille}} + 0.09) + T_{\text{alarme}} \times (I_{\text{alarme}} + 0.09)$
- **ASC2 48/16** :  $C = T_{\text{veille}} \times (I_{\text{veille}} + 0.16) + T_{\text{alarme}} \times (I_{\text{alarme}} + 0.16)$

$T_{\text{veille}}$  = temps d'autonomie demandé en veille (en heures)

$I_{\text{veille}}$  = consommation en veille de tous les appareils branchés sur l'ASC (en A)

$T_{\text{alarme}}$  = temps de fonctionnement en alarme (en heures)

$I_{\text{alarme}}$  = courant consommé en alarme (en A)

Réf.	Tension/Courant AES/ Courant d'évacuation	Type batteries	Nombre de batteries
ASC2-24-16-9	24Vcc / 10 A / 16 A	7,15 ou 24 Ah	2
ASC2-48-16-9	48Vcc / 5 A / 16 A	7 Ah ou 17 Ah	4

Batteries	
Réf.	Types
BATNP712FR	7 Ah
BAT1215-9	17 Ah
BAT1224-9	24 Ah

### NOTA :

Les batteries sont en option

## > réf. ASC 2



### OPTION :

Carte Vigisignal pour pilotage en réseau des ASC 2.

La carte Vigisignal s'intègre à l'ASC 2, et lui permet ainsi de devenir un des éléments du réseau Vigisignal (cf p A37).

**Avantage** : un grand choix d'alimentations pilotables par réseau permettant à l'utilisateur d'optimiser son installation et de réaliser ainsi des économies.

Références : nous consulter



## DISPOSITIFS COMPLEMENTAIRES

1/ Tous dispositifs d'alarme : sirènes, flashes...



2/ Avec la carte réseau Vigisignal (option) : sirènes de puissance T130, pupitres de commande AP3 et AP8



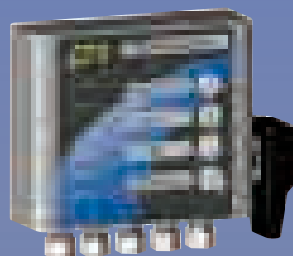
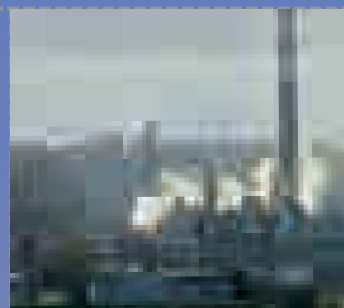
Solutions & applications

Page A6



**Pupitre  
micro  
AP2**

Page A71



**Pupitre de  
commande  
AP3**

Page A72



**Pupitre de  
commande  
AP8**

Page A73



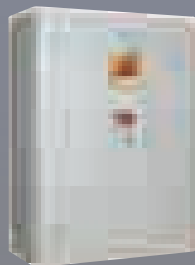
**Déclencheur  
coup de  
poing**

Page A75



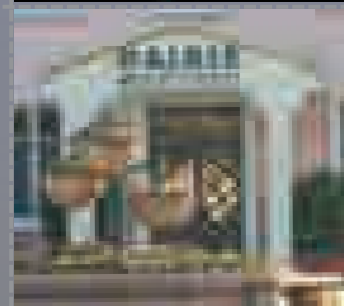
**Déclencheur  
BRISGLA**

Page A76



**Armoire  
de commande  
pour sirène  
électromécanique  
ATCONTROL**

Page A77



## PUPITRE MICRO DESIGN

Ce pupitre micro permet de commander un Vox8000, une T130, une alimentation ASC2, etc. D'un design moderne, l'AP2 est ergonomique et permet une installation murale ou horizontale (sur un bureau par exemple)

### LES POINTS FORTS :

- Boîtier moderne et ergonomique
- 2 modèles sont disponibles :
  - Un modèle de table pour installation à l'horizontale. Ce modèle est muni d'un micro col de cygne
  - Un modèle pour installation murale avec micro intégré
- Le HP est intégré permettant le contrôle de diffusion de messages ou une fonction interphonie.

- Potentiomètre de réglage de volume inclus
- Façade personnalisable

### CARACTERISTIQUES :

- 3 boutons de déclenchement dont un pour le Public Address, et 2 pour des messages
- Alimentation externe 12 Vcc
- Une led indique que le boîtier est alimenté
- Sortie audio symétrique
- Presse-étoupe fourni

## > réf. AP2



AP2-M



AP2-I



Référence	Caractéristiques
AP2-I	Boîtier de commande micro intégré
AP2-M	Boîtier de commande micro col de cygne

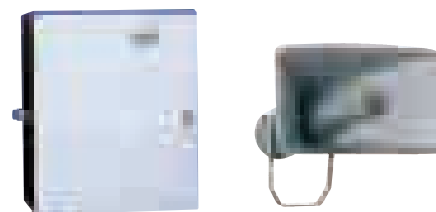
## DISPOSITIFS COMPLEMENTAIRES

Solutions & applications

Pages A8 et A9



Compatible VOXALERT  
VOX6000 et VOX8000  
Pages A42 à A44



Compatible VIGISIGNAL  
Alimentation Siralim Page A69  
Sirènes de puissance Page A29

## BOITIER DE COMMANDE SECOURU MULTI-FONCTIONS

L'AP3 est un clavier de commande et de report de défaut dédié au réseau de sécurité Vigisignal. Il permet d'afficher l'état du réseau, et de déclencher les appareils qui y sont reliés (sirènes, alimentations, accessoires).

Disposant d'une alimentation 12 Vcc secourue intégrée, l'Alarm Pilot AP3 est une solution de commande simple et efficace.

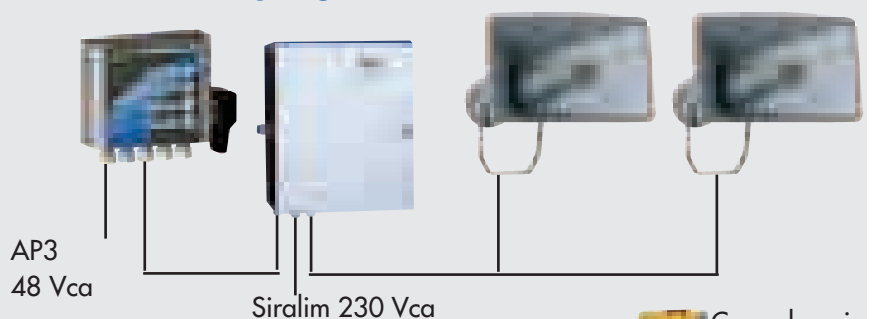
### CARACTÉRISTIQUES :

- Possibilité de commander un diffuseur Voxalert, une alimentation ASC2 ou SIRALIM, une sirène de puissance.
- Plusieurs AP3 peuvent être reliés entre eux grâce au réseau Vigisignal, et commander ainsi plusieurs sirènes.
- Boîtier en aluminium de couleur grise (RAL 7040)
- Option micro pour Public Adress.
- En façade : 4 boutons

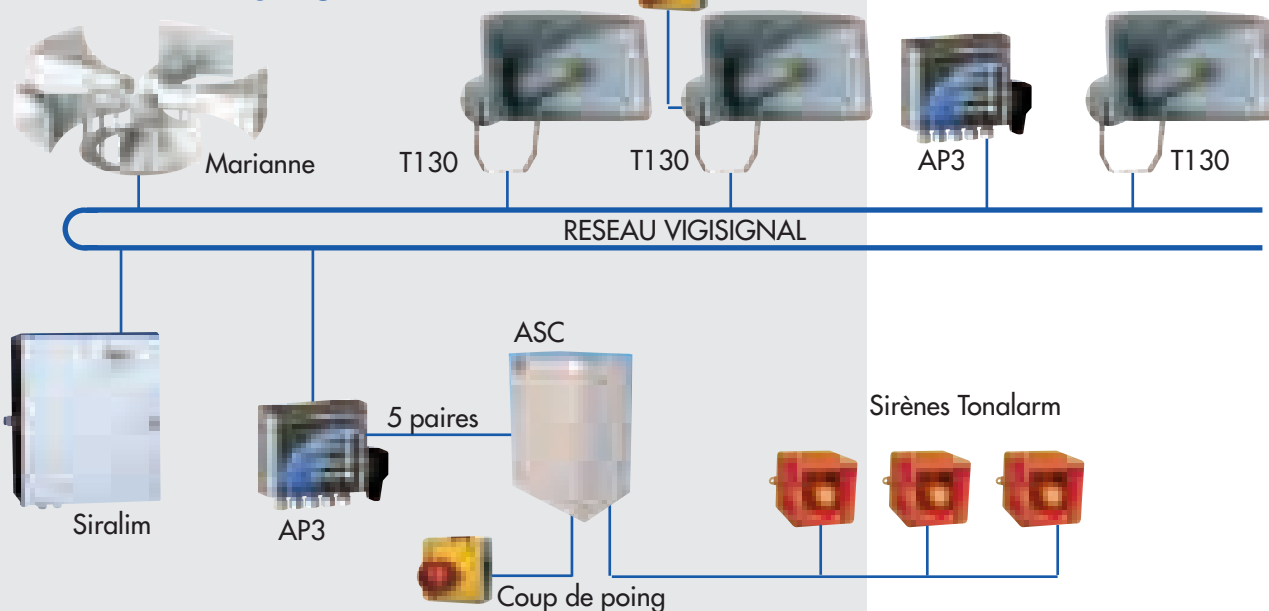
configurables selon vos besoins et contrôlés par une clé de validation.

- Alimentation 24 à 60 Vcc
- Poids : environ 2 kg sans le micro
- En cas de coupure de secteur, la batterie intégrée permet de maintenir les fonctions de sécurité de l'AP3 pendant 24h minimum.

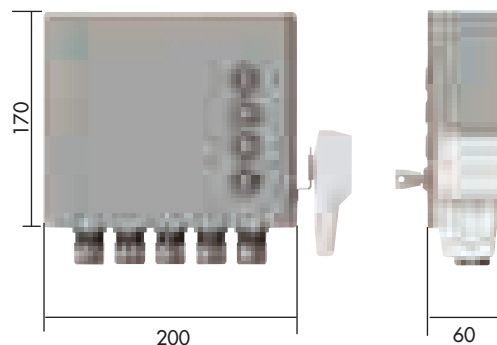
### EXEMPLE D'APPLICATION 1



### EXEMPLE D'APPLICATION 2



> réf. Alarm Pilot AP3



Fonctionnement	Indice de protection	Température Utilisation	Température de stockage
Permanent	IP65	+50°C -10°C	+60°C -20°C



## NOUVEAU PUPITRE DE COMMANDE VIGISIGNAL

L'AP8 est un nouveau pupitre de commande pour le réseau Vigisignal. Il permet la gestion de 8 zones (plus avec l'extension AP8E) et de 15 actions.

L'AP8 est un pupitre programmable par AE&T, il s'adapte ainsi à tous les besoins et à toutes les applications.

Le microphone (en option) permet la diffusion de messages en direct.

### LES POINTS FORTS :

- Pupitre programmable, et donc totalement adapté aux besoins du site
- Possibilité de gérer 8 zones avec un AP8, et jusqu'à 32 zones avec un AP8 et ses 3 AP8E en option (jusqu'à 3 extensions AP8E par AP8)
- Possibilité de public address grâce au micro en option
- Le pupitre est alimenté par le réseau Vigisignal, mais propose également une alimentation sauvegardée propre grâce à une batterie 12Vcc en option
- Pupitre robuste et design

### CARACTERISTIQUES :

- Tension nominale 48 Vcc - alimentation par le réseau (tolérance 20 à 60 Vcc - sauvegarde par batterie en option)
- Boîtier en acier, de couleur grise
- Poids : 2 kg
- Facteur de marche : 100%
- 2 entrées défaut configurables
- Indications sur face avant :
  - Clavier activé
  - Alimentation
  - Batterie
  - Défaut communication
  - Défaut mineur
  - Défaut majeur
- 15 boutons (15 actions sont paramétrables). A chaque bouton est associée une Led rouge témoignant de la diffusion

> réf. AP8

**Nouveau**



Température		Fonctionnement	Indice de protection
Utilisation	Stockage		
+50°C -20°C	+60°C -30°C	Permanent	IP30

4 entrées de câbles équipées de passe fils à l'arrière du boîtier



Références	Caractéristiques
AP8	Pupitre de déclenchement 8 zones
AP8E	Pupitre esclave pour AP8 (jusqu'à 3)
BATNP122	Batterie 12V 2A/h - en option

## DISPOSITIFS COMPLEMENTAIRES

Solutions  
&  
applications

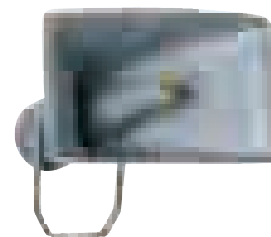
Page A8



Alimentation  
SIRALIM



Sirènes  
T123 et T130



Compatible  
VIGISIGNAL



## PUPITRE ESCLAVE POUR AP8

> réf. **AP8E**

*Le pupitre esclave AP8E permet la gestion de 8 zones supplémentaires sur le réseau VigiSignal.*

*3 AP8E maximum peuvent être raccordés, amenant ainsi à 32 le nombre de zones gérées par un système AP8 complet.*

### CARACTERISTIQUES :

- Tension nominale 48Vcc alimentation par le réseau (tolérance 20 à 60 Vcc sauvegarde par batterie en option)
- Boîtier en acier, de couleur grise
- Poids : 2 kg
- Facteur de marche : 100%
- 2 Entrées défaut configurables

- Indications sur face avant :
  - Clavier activé
  - Alimentation
  - Batterie
  - Défaut communication
  - Défaut mineur
  - Défaut majeur
- 15 boutons (15 actions sont paramétrables). A chaque bouton est associée une Led rouge témoignant de la diffusion.



Fonctionnement



Température Utilisation



Température de stockage



## ➤ DÉCLENCHEUR MANUEL « COUP DE POING » > réf. XALK

AE&T vous propose un déclencheur manuel « Coup de Poing » à contacts N/O et N/F afin de s'intégrer dans votre système de sécurité.

Plusieurs applications sont possibles: déclenchement d'alarme, arrêts d'urgence et signalisation, sécurité machine, etc.

### CARACTERISTIQUES :

- 3 versions disponibles:
  - verrouillage standard (tourner pour déverrouiller)
  - à verrouillage brusque
  - déverrouillage par clé
- Raccordement des contacts par vis-étrier
- IP65
- Boîtier gris clair et couvercle jaune avec vis de fixation inox
- Dimensions:
  - boîtier: 68x68x53mm
  - bouton poussoir: Ø 40mm

Références	Caractéristiques	Vérouillage
XALK174E-9	Coup de poing, contacts O+F	standard
XALK178E-9	Coup de poing, contacts O+F	brusque
XALK184E-9	Coup de poing, contacts O+F	clé

Autres options disponibles, nous consulter.



## DÉCLENCHEURS MANUELS

> réf. **BRISGLA**

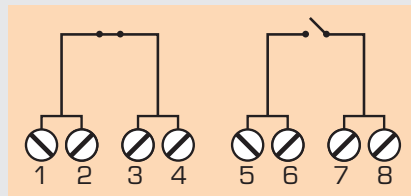
AE&T vous propose des déclencheurs manuels à membrane déformable, ce qui évite le remplacement des verres à briser. Deux modèles sont disponibles.

### CARACTERISTIQUES COMMUNES :

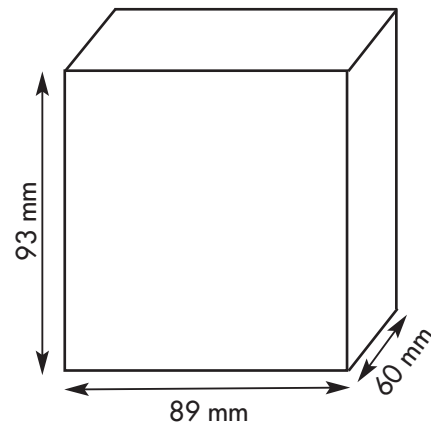
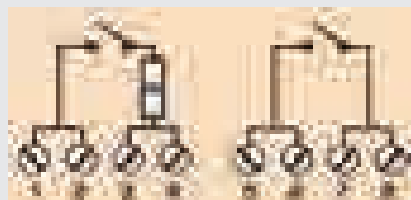
- Possibilité de test par clé plastique sans avoir à ouvrir le boîtier
- Dimensions : (H x L x P) : 93 x 89 x 60 mm
- Matière : Noryl
- Poids : 110 à 160 g
- Température de fonctionnement : -30°C à +70°C
- Indice de protection : IP24
- Raccordement par câble de section jusqu'à 1,5 mm<sup>2</sup>

### 2 MODÈLES SONT DISPONIBLES :

**Modèle 1 :** Contact sec 30 Vcc - 2A  
Contacts NO et NF



**Modèle 2 :** Mise en place d'une résistance en parallèle sur la boucle de détection R = 910 Ohms  
Contact NO uniquement  
Modèle pour surveillance de ligne



Références	Caractéristiques
BRISGLA-NO NF	Déclencheur manuel contact sec NO + NF
BRISGLA910	Déclencheur manuel contact sec NO - résistance 910 Ohms
CLEBRISGLA-9	Sachet de 10 clés

Indice de protection



Température Utilisation

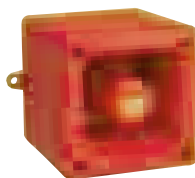


## DISPOSITIFS COMPLEMENTAIRES

Solutions & applications



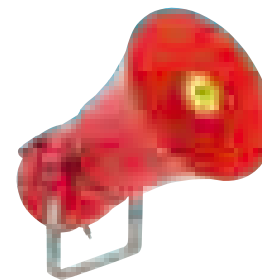
Alimentations



Sirènes  
Tonalarm



Combinés  
TONAFLASH



Sirènes Atex

## ARMOIRES DE COMMANDE POUR SIRENES DE PUISSANCE ELECTROMECHANIQUES

*Ces armoires de commande AE&T ont été spécialement conçues pour déclencher les sirènes de puissance électromécaniques comme les sirènes de type AT3 ou AT4.*

*AE&T vous propose plusieurs options afin que toute application soit possible.*

### POINTS FORTS :

- Système modulaire avec plusieurs options possibles
- Voyants de report de défaut et de présence de secteur
- IP65
- Diffusion du son d'alerte national conformément à l'arrêté du 23 mars 2007
- Compatible VigiSignal, réseau global d'alerte

### OPTIONS :

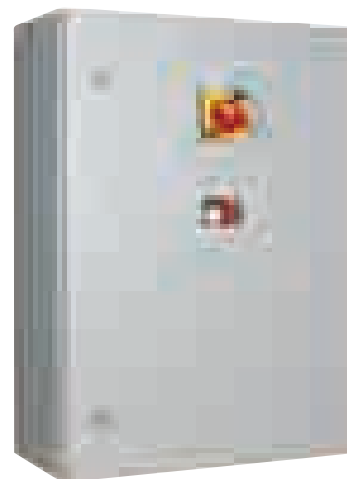
- Démarreur progressif permettant de réguler les pics de consommation d'énergie au démarrage de la sirène
- Ligne de déclenchement spécialisée. Par exemple: déclenchement par ligne téléphonique "préfecture"
- Commande de test direct (bouton poussoir sur la façade)

### CARACTÉRISTIQUES

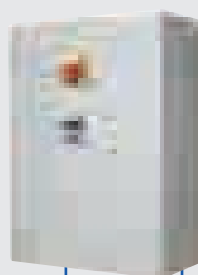
- Equipement en standard: un sectionneur en façade, un voyant de défaut, un voyant de présence de secteur
- Dimensions (HxLxP): 700x 500x 250mm
- Boîtier: acier peint époxy
- Couleur: RAL 7035

**Pour toutes applications particulières, nous consulter**

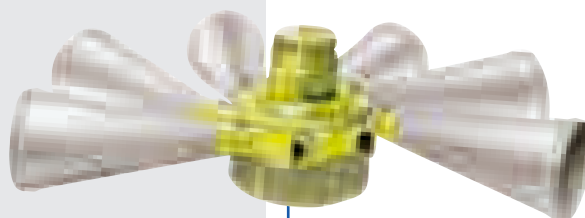
> réf. AT CONTROL



Dimensions H x L x P :  
700 x 500 x 250 mm



Armoire de commande ATCONTROL



Sirènes de puissance  
de type AT4, cf p. A54