



Aide à la sélection des avertisseurs optiques

	Réf.	Distance maximale en mètres couverte selon EN 54-23					Puiss. lumineuse (Joules)	IP	Agréments et Certifications				Page
		2,5	5	25	75	150			EN 54-23	CE	GL	SIL	
	PMF2030						30	55		✓			79
	PMF2020						14	55		✓			80
	AB						15	54		✓	✓		81
	Quadro F12						13	66/67		✓			82
	Quadro V/R/S						13	66/67		✓			83
	PBV22010						10	66	✓*	✓			84
	PBV22005						5	66	✓*	✓			85
	WBR						5	65		✓	✓		86
	WB/DWB						5	54		✓			87
	WB/DWB						2,5	54		✓			87
	PI05						5	66	✓*	✓	✓		88
	FP						15	54		✓			89
	FP						5	54		✓			89
	FP						2,5	54		✓			89
	L101X						5	66	✓*	✓			90
	MB						5	66/67		✓			91
	MB						10	66/67		✓			91
	Optason® : 0400						15	65		✓			105
	Optason® : 0300						5	65		✓			106
	Optason® : 0200						1	65		✓			107
	Optason® : 0100						1	65		✓			108
	Optason® : 0400T						35/40 W	65		✓			111
	Optason® : 0300T						20/25 W	65		✓			112
	PMF2015-SIL						10	55		✓		✓	113
	Quadro F12-SIL						10	66/67		✓		✓	114
	BRC						5	66		✓			123-125
	O270							64		✓			116-122

*En cours de certification EN 54-23



Feu flash haute efficacité lumineuse pour la signalisation d'urgence ou de dangers

Exemples d'applications

- Signalisation en milieu industriel : feux idéal pour locaux de grande dimension
- Signalisation de sécurité : ponts roulants, machines dangereuses, barrières
- Idéal pour application marine
- Très visible à l'extérieur même par temps de soleil ou de brouillard



Agrement(s) et certification(s)

CE
DIN EN 842
Certification GL marine (en option)

Points forts

Feu flash puissant 15 Joules, très visible
Diffusion lumineuse omni-directionnelle (feu visible à 360°)
Résistant : manchon en aluminium anodisé et circuit tropicalisé
Longévité du feu
Idéal pour application marine

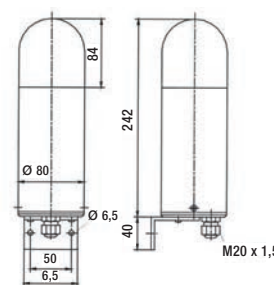
Caractéristiques techniques

Indice de protection :	IP54
Facteur de marche :	100%
Humidité relative :	90% à 20°C
Poids :	650 g (Vca), 800 g (Vcc)
Dimensions :	Ø 80 x 242 mm
Entrée de câble :	1 x M20
Section de câble :	1,5 mm ²
Matériau :	Polycarbonate (calotte) aluminium anodisé (manchon)
Température d'utilisation :	De -30 à +55°C
Température de stockage :	De -40 à +70°C
Fréquence du flash :	1 Hz
Fixation montage :	Montage sur équerre de fixation
Puiss. lumineuse Candelas :	214 cd
Puiss. lumineuse en Joules :	15 J
Durée de vie du flash :	70% d'efficacité après 8 millions d'éclairs

X = Couleurs d'optique disponibles



Indice de protection IP54	Puissance lumineuse 15 J	Nombre éclairs par minute 60	Température d'utilisation -30°C +55°C
Température de stockage -40°C +70°C	Facteur de marche 100%	Humidité relative 90%	Poids Vca / Vcc 650 / 800 g



Options

Cadence éclairs : 30 / mn ou 45 / mn
Panier de protection - nous consulter
Version ATEX : dSLB20

Produits complémentaires

Combinés PIL
page 142



Feu à LED
page 100



Organes de commandes
page 71 - 73



Avertisseurs sonores
page 23



Réf.	Tension d'alimentation	Tolérance	Consommation
AB220 X	230 Vca	185 V / 255 V	180 mA
AB127 X	127 Vca	108 V / 140 V	250 mA
AB110 X	110 Vca	95 V / 127 V	330 mA
AB48A X	48 Vca	40 V / 54 V	690 mA
AB24A X	24 Vca	20 V / 30 V	1290 mA
AB048 X	48 Vcc	40 V / 60 V	350 mA
AB024 X	24 Vcc	18 V / 30 V	700 mA
AB012 X	12 Vcc	10 V / 15 V	1500 mA



WB/DWB

Lampe à éclair 2,5 (DWB) ou 5 (WB) Joules

Très robuste et de puissance moyenne, elle convient pour tous les usages industriels

Exemples d'applications

- Signalisation en milieu industriel : engins, chaînes de montage, pour prévenir le personnel d'une manoeuvre
- Signalisation de sécurité : installation sur des machines
- Signalisation optique sur poste de travail



Agrement(s) et certification(s)

CE
DIN EN 842

Points forts

Circuit tropicalisé renforcé contre les chocs et les vibrations
Faible consommation
Lampe résistante aux conditions industrielles difficiles

Caractéristiques techniques

Indice de protection : IP54
Facteur de marche : 100%
Humidité relative : 90% à 20°C
Entrée de câble : 1 x M20
Section de câble : 1,5 mm²
Matériau : Polycarbonate (calotte) et aluminium anodisé (corps)
Température d'utilisation : De -30 à +55°C
Température de stockage : De -40 à +70°C
Fréquence du flash : 1 Hz
Fixation montage : Montage sur équerre de fixation fournie
Puiss. lumineuse Candelas : 8 cd (DWB) / 44 cd (WB)
Puiss. lumineuse en Joules : 2,5 J (DWB) ou 5 J (WB)
Durée de vie du flash : 70% d'efficacité après 8 millions de flash

5 Joules

Réf.	Tension	Tolérance	Consommation
WB 230 X	230 Vca	185-255 V	55 mA
WB 110 X	110 Vca	90-135 V	110 mA
WB 48A X	48 Vca	40-54 V	160 mA
WB 24A X	24 Vca	20-30 V	220 mA
WB 11C X	110 Vcc	88-132 V	90 mA
WB 048 X	48 Vcc	40-60 V	150 mA
WB 024 X	24 Vcc	18-35 V	230 mA
WB 012 X	12 Vcc	10-15 V	510 mA

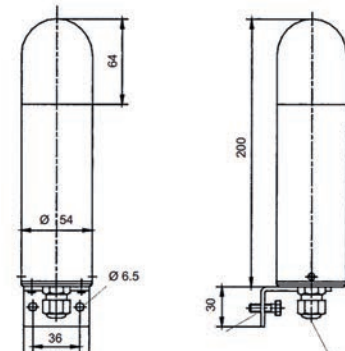
2,5 Joules

Réf.	Tension	Tolérance	Consommation
DWB 230 X	230 Vca	185-255 V	18 mA
DWB 110 X	110 Vca	90-135 V	35 mA
DWB 48A X	48 Vca	40-54 V	70 mA
DWB 24A X	24 Vca	20-30 V	150 mA
DWB 048 X	48 Vcc	40-60 V	85 mA
DWB 024 X	24 Vcc	18-35 V	150 mA
DWB 012 X	12 Vcc	10-15 V	230 mA
WB 012 X	12 Vcc	10-15 V	510 mA

X = Couleurs d'optique disponibles



Indice de protection IP54	Puissance lumineuse 5 ou 2,5 J	Nombre éclairs par minute 60	Température d'utilisation -30°C +55°C
Température de stockage -40°C +70°C	Humidité relative 90%	Poids WB Vca / Vcc 0,26 / 0,3 kg	Poids DWB Vca / Vcc 270 g / 300 g



Options

Cadences d'éclairs: 30/90/120 flashes / minute
Panier de protection (réf : PPWB-9)

Produits complémentaires

Buzzer
page 33



Déclencheurs
page 73



Avertisseurs optiques
page 79



Avertisseurs sonores
page 23

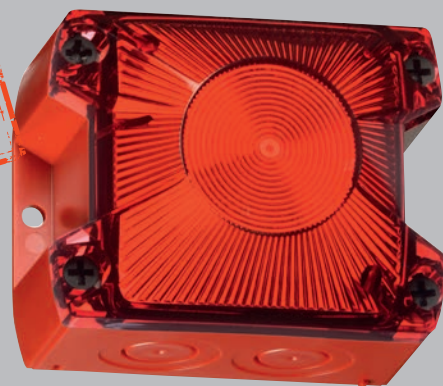


PI05

Feu flash 5 Joules

Le PI05 est un feu flash 5J, IP66 conforme à la norme EN54-23

NOUVEAU



Exemples d'applications

- Signalisation en milieu industriel : bâtiments, machines, chaînes de production...
- Idéal pour application marine, milieu fluvial
- Son rapport performance / prix est excellent

Agrément(s) et certification(s)

EN 54-23 (24 et 48 Vcc, optique transparente ou rouge)
Certification GL marine
CE

Points forts

Temps d'installation court, vis 1/4 de tour sans nécessité de joints, raccordement facilité grâce à la position des connecteurs débrochables
Excellent indice de protection IP66
Résistant aux chocs, idéal pour application marine
Feu certifié EN54-23 pour systèmes d'alarme incendie en 24 et 48 Vcc

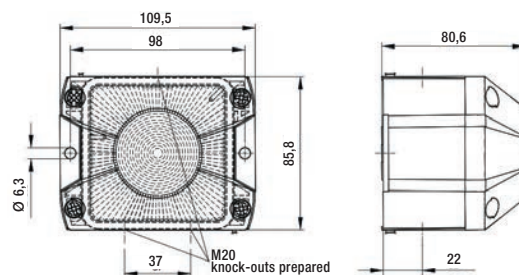
Caractéristiques techniques

Indice de protection :	IP66
Résistance aux chocs :	IK08
Facteur de marche :	100%
Humidité relative :	90% à 20°C
Poids :	165 g (Vca), 200 g (Vcc)
Dimensions :	L 109,5 mm x l 85,8 mm
Hauteur :	80,6 mm
Entrée de câble :	3 x M20 sur côtés, 1 empreinte arrière
Section de câble :	Câbles de 0,5 à 2,5 mm ²
Matériau :	Optique : polycarbonate Boîtier : ABS / polycarbonate
Température d'utilisation :	De -40 à +55°C
Température de stockage :	De -40 à +70°C
Fréquence du flash :	1Hz : 60 flashes par min
Puiss. lumineuse en Candelas :	44 cd
Puiss. lumineuse en Joules :	5 J
Durée de vie du flash :	70% d'efficacité après 8 millions de flash

X = Couleurs d'optique disponibles



Indice de protection IP66	Puissance lumineuse 5 J	Nombre éclairs par minute 60	Température d'utilisation -40°C +55°C
Température de stockage -40°C +70°C	Facteur de marche 100%	Humidité relative 90%	Classe électrique



Options

Modèle certifié GL marine en 24 Vcc

Produits complémentaires

Buzzer
page 34



Combinés PIL
page 141



Combinés PIL
page 142



Avertisseurs sonores
page 23



Référence	Tension	Tolérance	Consommation
PI05012X	12 Vcc	12 - 15 Vcc	600 mA
PI05024X*	24 Vcc	18 - 30 Vcc	300 mA
PI0524AX	24 Vca	18 - 30 Vca	800 mA
PI05048X*	48 Vcc	40 - 60 Vcc	170 mA
PI05110X	115 Vca	90 - 135 Vca	100 mA
PI05230X	230 Vca	187 - 255 Vca	55 mA

*Feu certifié EN 54-23 pour les couleurs d'optique transparente et rouge

