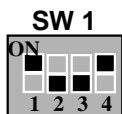
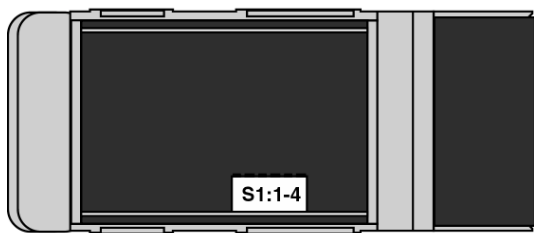


## Connexion du Contrôleur Programmable Schneider TWIDO avec le modem TD-33

### TD-33



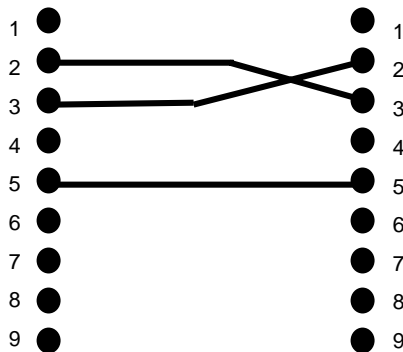
### Instructions

- Configurer les Micro interrupteurs sur le TD-33
- Raccorder le modem TD-33 sur le module TWIDO comme indiqué ci-dessous
- Raccorder le modem TD-33 au PC comme indiqué ci-dessous
- Suivre ensuite la procédure de connexion à l'aide d'Hyperterminal indiqué dans les pages suivantes
- Lancer l'application TWIDO SOFT pour communiquer avec le module TWIDO

### TD-33



SubD 9 points femelle



Câble TSXPCX1031 en position 2 (Ter Direct)



SubD 9 points femelle



Câble Sub-D 9 points Mâle/Mâle (Ref Westermo CAB300DB9M/M)

### TD-33



SubD 9 points



### Câble Modem

SubD9 Mâle-SubD9 femelle

(Ref Westermo CABD180DB9M/F)

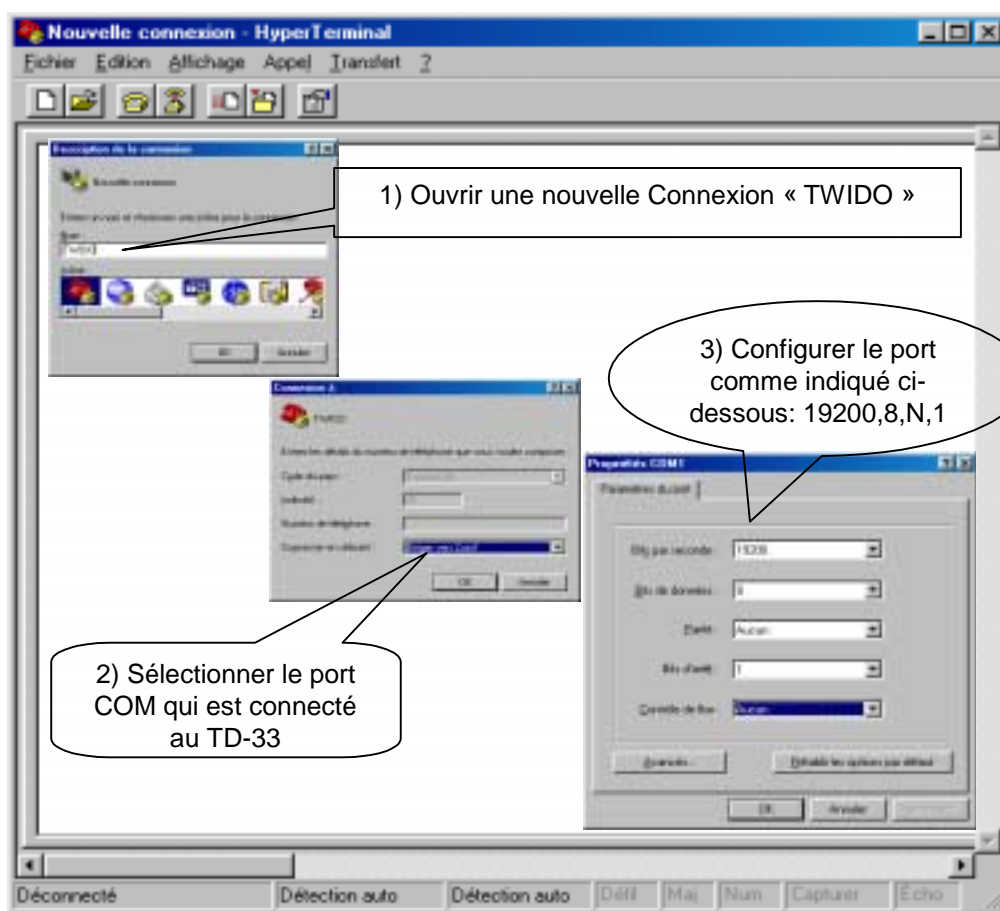


SubD 9 points

## Connexion du Contrôleur Programmable Schneider TWIDO avec le modem TD-33

### Etablissement de la connexion avec Hyperterminal

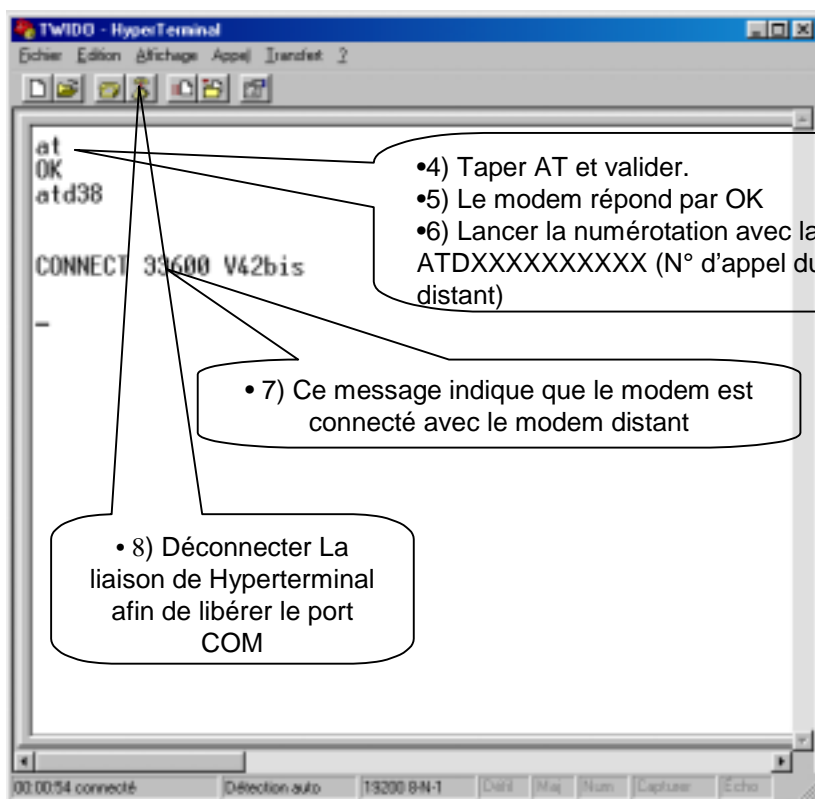
- Lancer le Programme Hyperterminal
- Ouvrir une session comme indiqué ci-dessous:



## Connexion du Contrôleur Programmable Schneider TWIDO avec le modem TD-33

### Etablissement de la connexion avec Hyperterminal

(Suite)

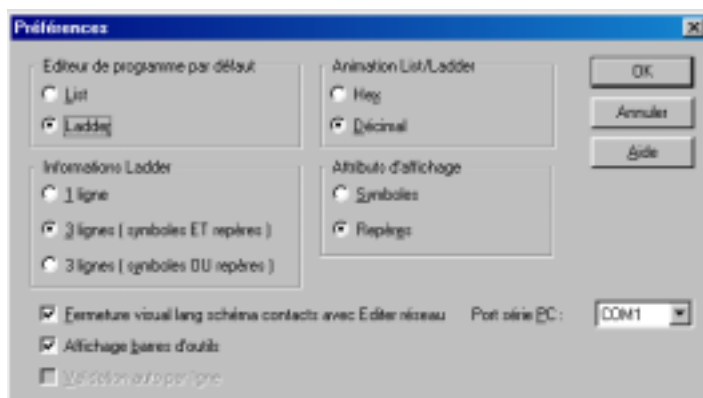
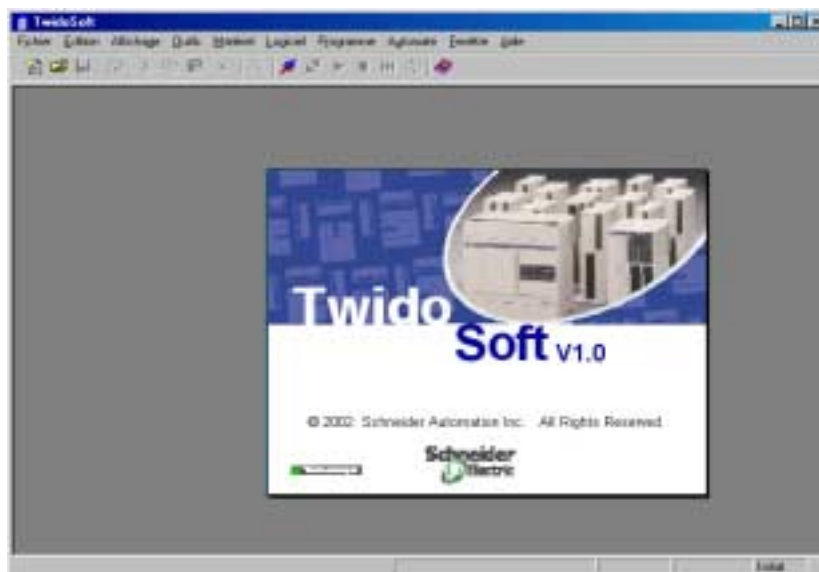


- Fermer ou bien réduire la fenêtre Hyperterminal

## Connexion du Contrôleur Programmable Schneider TWIDO avec le modem TD-33

### Etablissement de la connexion avec TWIDO Soft

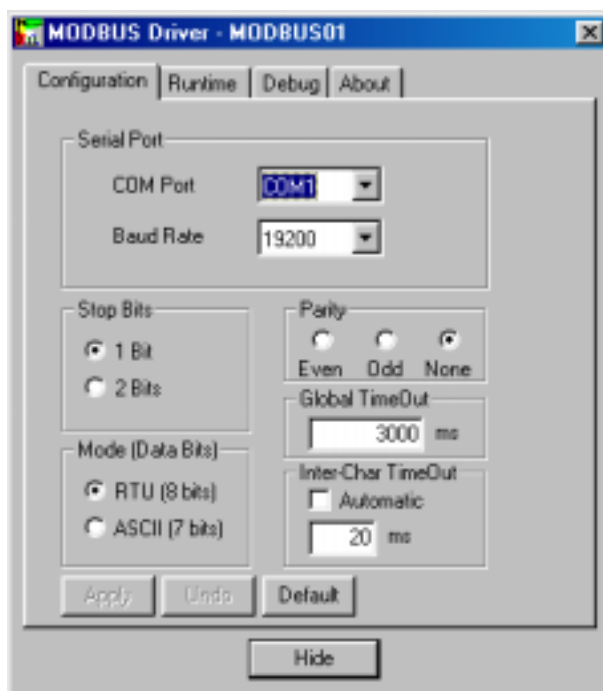
- Lancer le Programme TWIDO Soft



- Sélectionner dans la barre d'outil: Fichier → Préférences
- Sélectionner le port COM du PC destiné à la liaison TWIDO

## Connexion du Contrôleur Programmable Schneider TWIDO avec le modem TD-33

### Etablissement de la connexion avec TWIDO Soft (Suite)

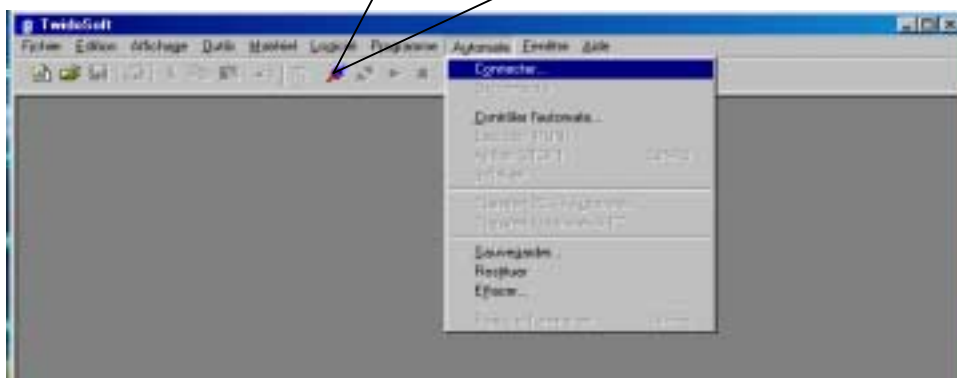


- Cliquer sur l'icône du pilote Modbus figurant dans la barre d'outils de Windows « Schneider Modbus Serial Driver ».
- Vérifier le paramétrage du driver comme indiqué dans la fenêtre ci-contre

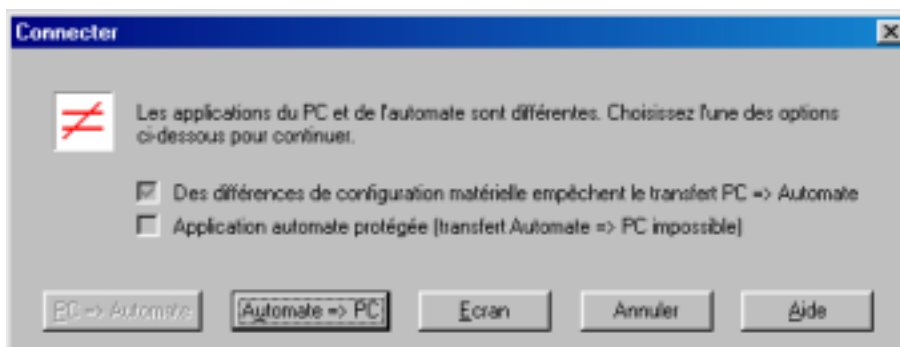
## Connexion du Contrôleur Programmable Schneider TWIDO avec le modem TD-33

### Etablissement de la connexion avec TWIDO Soft (Suite)

- Pour établir la connexion, sélectionner dans le menu Automate l'option Connecter ou bien cliquer sur l'icône correspondant.

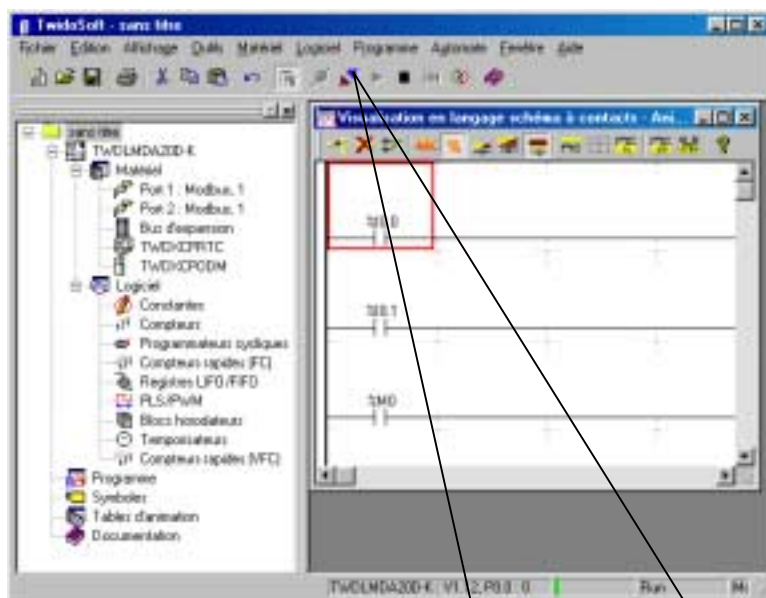


- Lorsque la connexion est établie, vous pouvez dans certains cas obtenir la fenêtre de transfert ci-dessous.
- Choisir l'option qui convient.



## Connexion du Contrôleur Programmable Schneider TWIDO avec le modem TD-33

### Etablissement de la connexion avec TWIDO Soft (Suite)



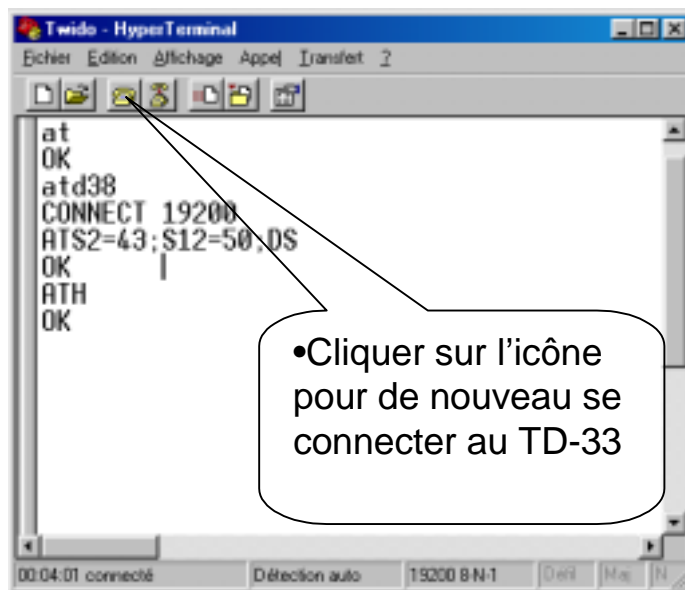
- La connexion est établie avec le module Twido

• Pour se déconnecter du Twido, Sélectionner dans la barre d'outil: Automate → Déconnecter ou bien cliquer sur l'icône correspondant.

- Fermer l'application Twido Soft
- Ouvrir ou bien relancer l'application Hyperterminal Twido.

## Connexion du Contrôleur Programmable Schneider TWIDO avec le modem TD-33

### Arrêt de la connexion avec Hyperterminal



- Taper +++ pour repasser en mode commande le modem répond OK
- Taper la commande ATH pour demander au modem de raccrocher.
- Fermer Hyperterminal



## Connexion du Contrôleur Programmable Schneider TWIDO avec le modem TD-33

### Version logiciels et matériels utilisés

- API SCHNEIDER TWIDO-Pack Modulaire TWDXDDPPAK2F
  - Kit Programmation Software TWDSPU1001V10M
    - Twido Soft V 1.00
  - Modbus Serial Driver WIN 32 V 1.0
    - Windows 98 SE V 4.10
    - TD-33 ou TD-33/V.90