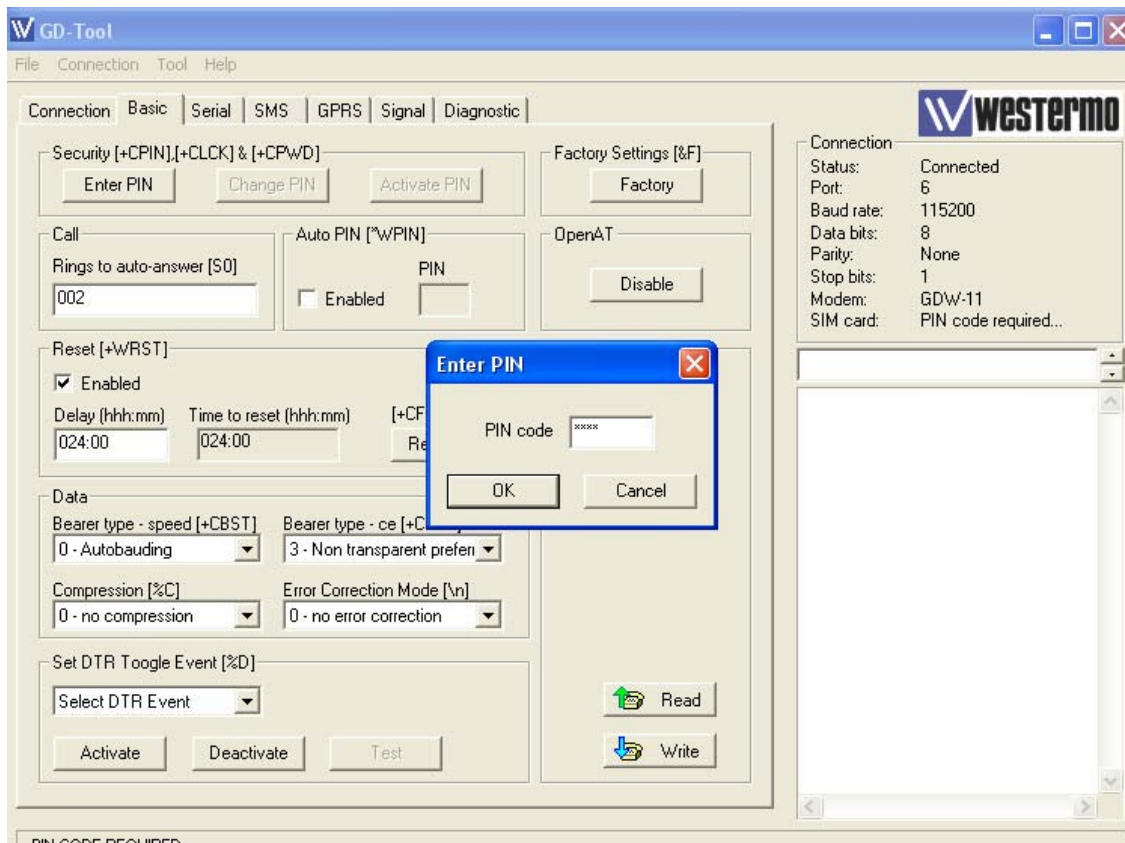


Connexion sur REDLION G-308 avec le modem GSM GDW-11 pour envoi de SMS

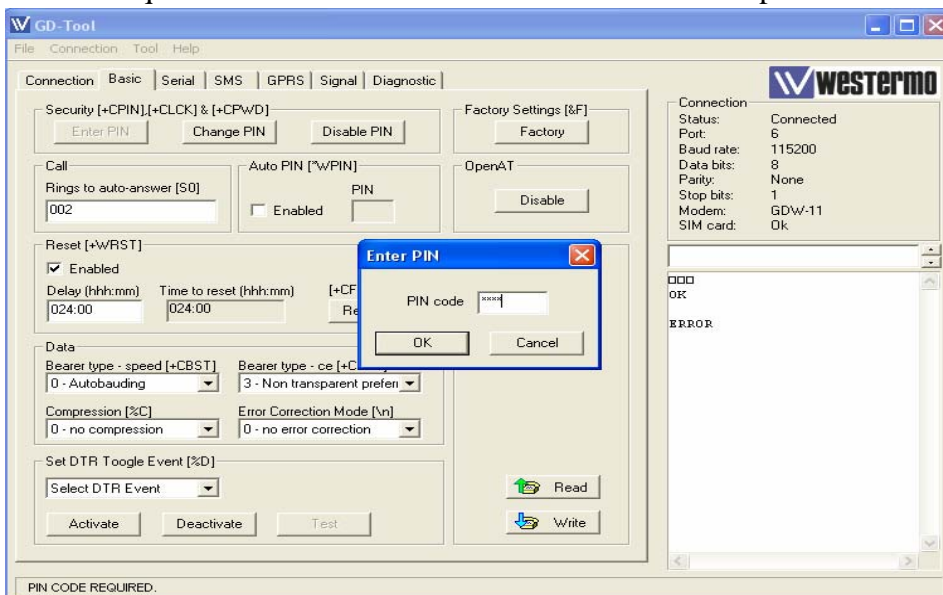
Paramétrage du GDW-11 avec l'utilitaire GD-Tool fourni avec le modem:

1. En utilisant **GD-TOOL** (connecté le modem sur le port série RS-232 avec un câble droit **CABD180DB9M/F**):
 - L'onglet **BASIC**: Désactiver le Code PIN si nécessaire pour cela il faut entrer le Pin

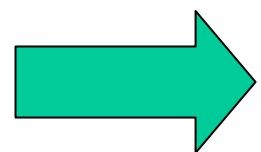
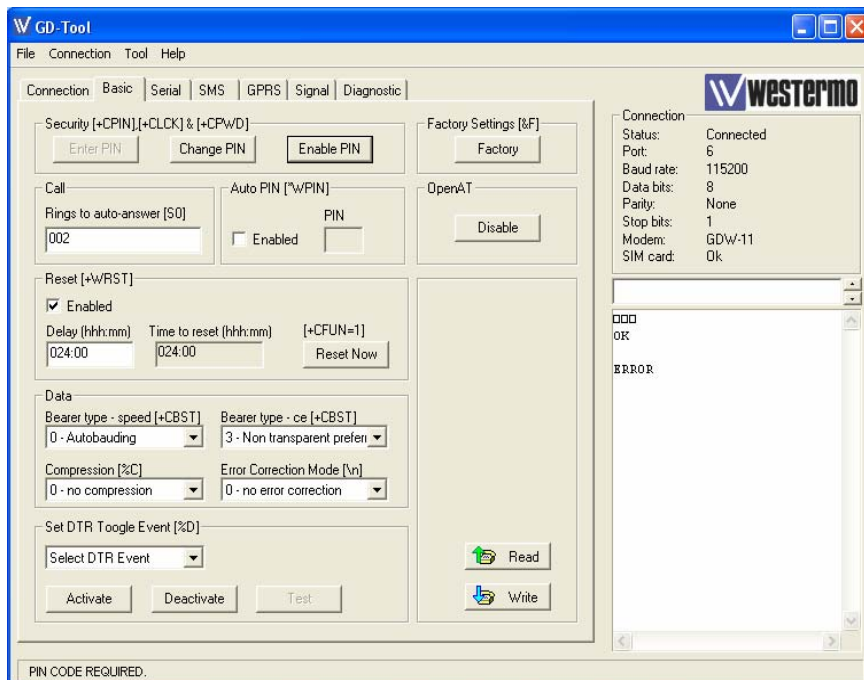


Connexion sur REDLION G-308 avec le Modem GSM GDW-11 pour envoi de SMS

Il faut cliquer sur Disable et entrer à nouveau le code Pin pour le désactiver .

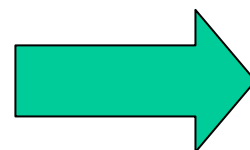
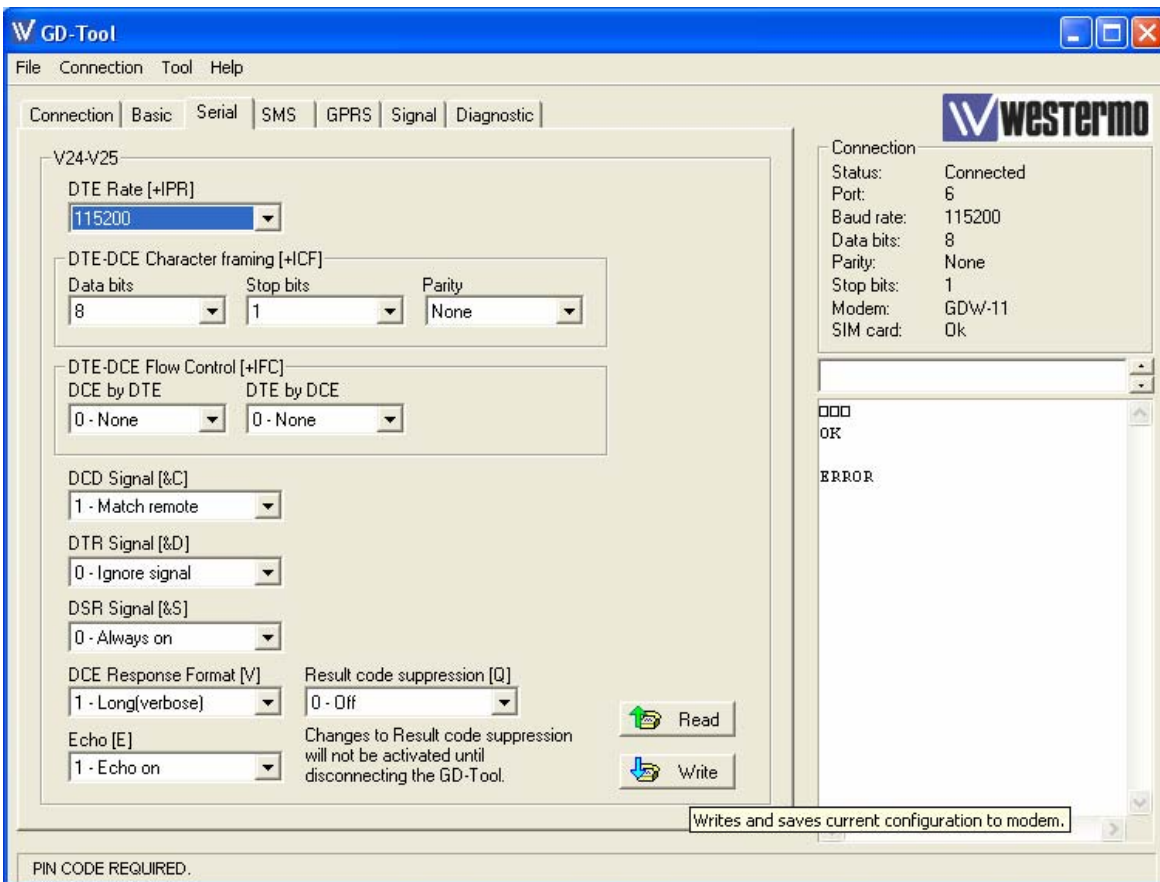


Maintenant pour toute manipulation votre code Pin n'est plus actif .



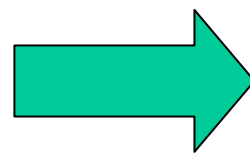
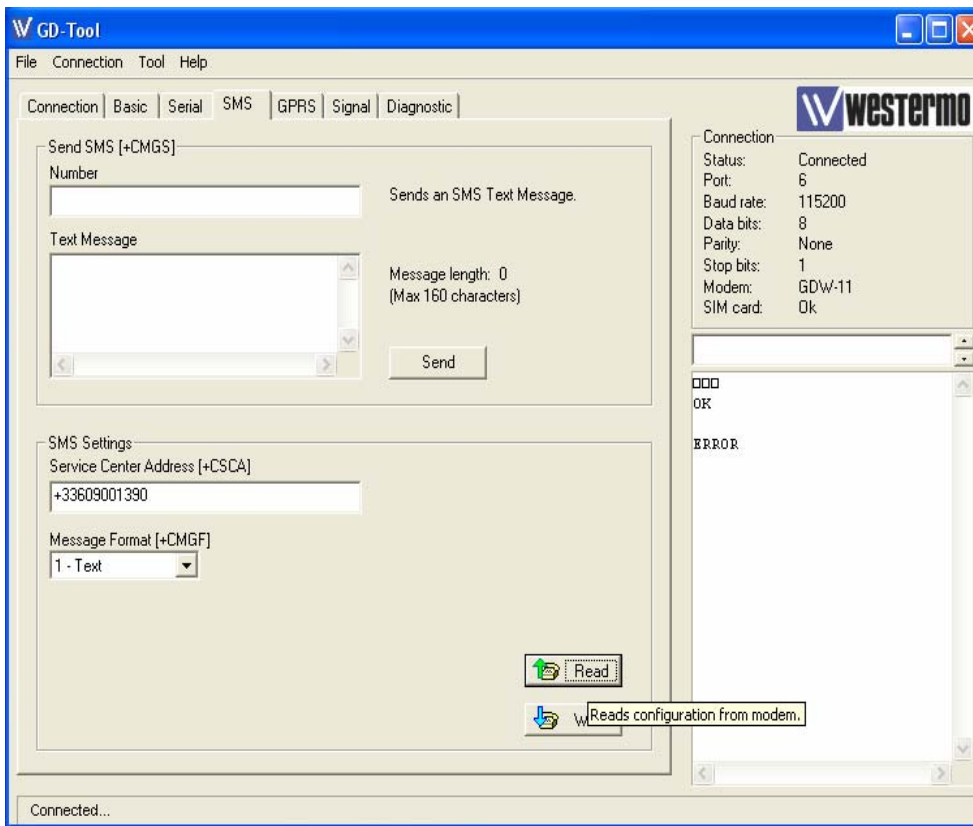
Connexion sur REDLION G-308 avec le Modem GSM GDW-11 pour envoi de SMS

•L'onglet **SERIAL**: 115.2Kbit/s,8 bits, parité aucune, pas de contrôle de flux→cliquer Sur **Write**.



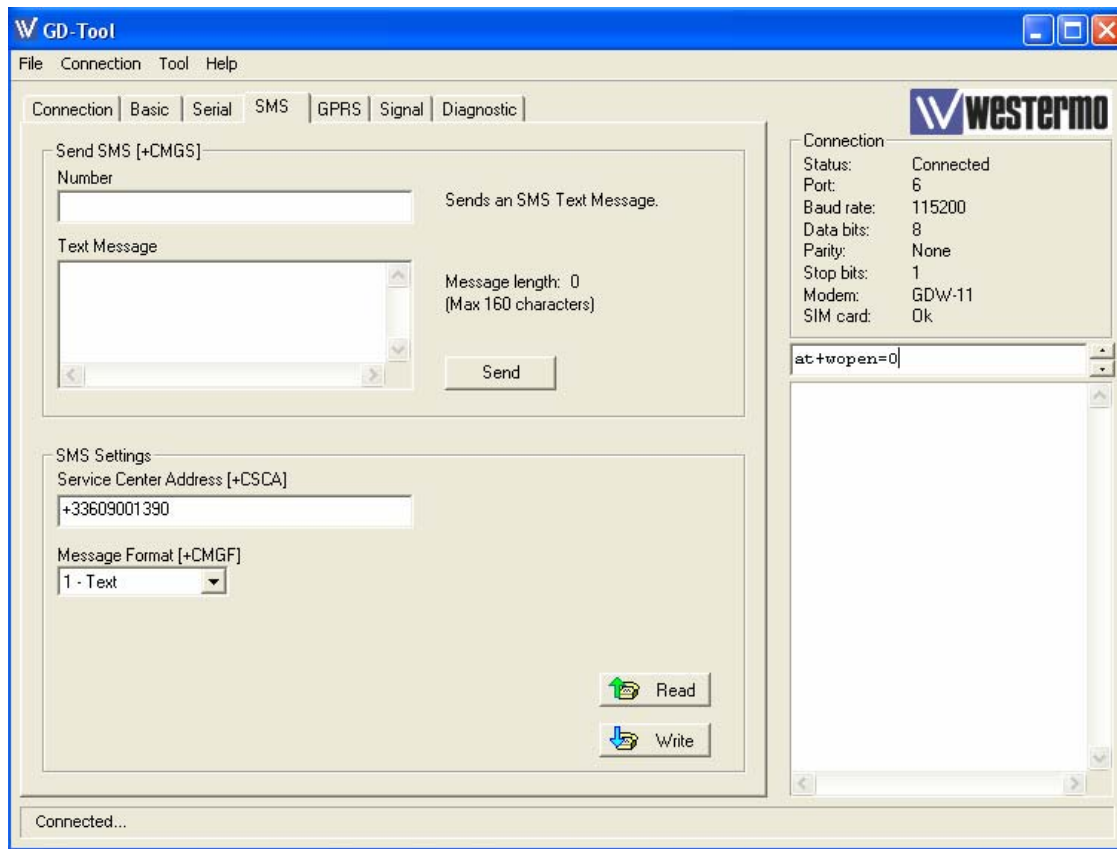
Connexion sur REDLION G-308 avec le Modem GSM GDW-11 pour envoi de SMS

- L'onglet **SMS** : vérifier le numéro de centre de messagerie de votre opérateur pour envoi des SMS en cliquant sur **READ** .



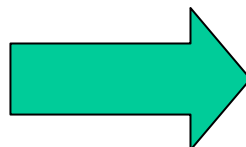
Connexion sur REDLION G-308 avec le Modem GSM GDW-11 pour envoi de SMS

- Dans la fenêtre de droite, tapez la commande AT+WOPEN=0 <CR> pour mettre le modem en mode standard et ensuite tapez AT&W <CR> pour enregistrer.



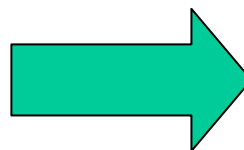
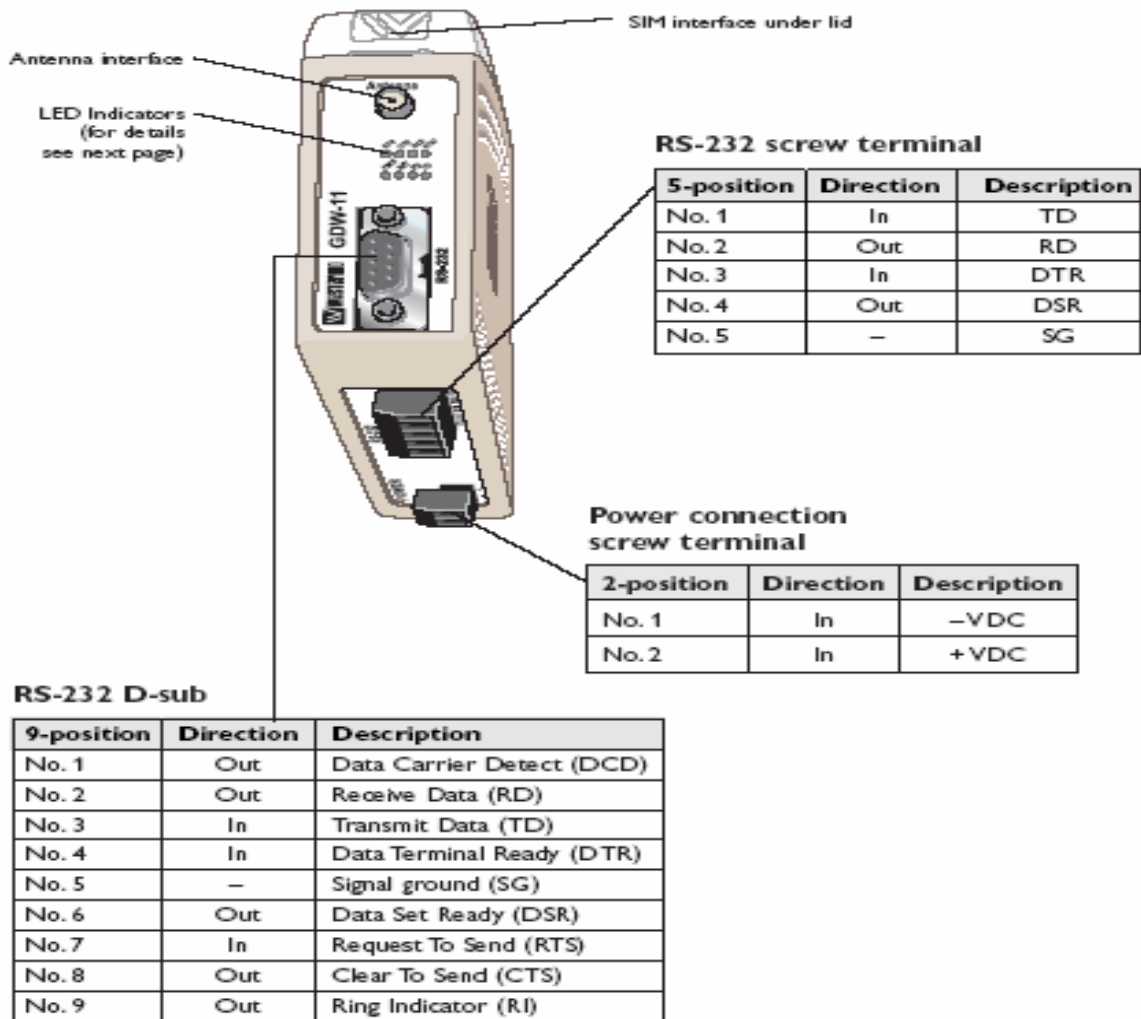
- Branchez le modem au G308 avec le câble CBLMDM00 sur le port COMMS RS232 du Redlion G308.
2. Installer le software Crimson version 2.0 que l'on peut télécharger sur le site Web: <http://www.redlion.net/Support/Downloads/Softwarelibrary/Crimson2.html>

Suivre la procédure de paramétrage du Redlion G308 décrite dans les pages suivantes.

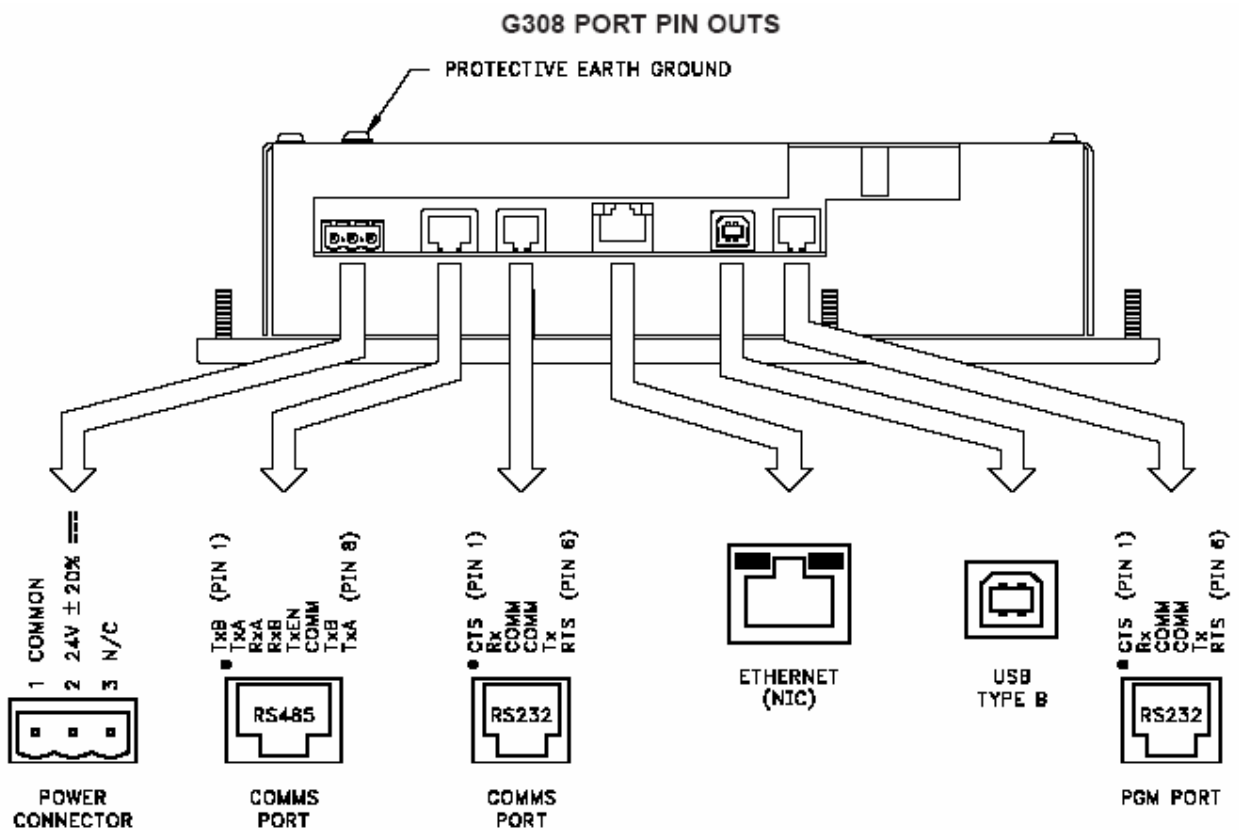


Connexion sur REDLION G-308 avec le Modem GSM GDW-11 pour envoi de SMS

Connections

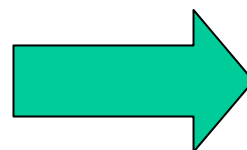
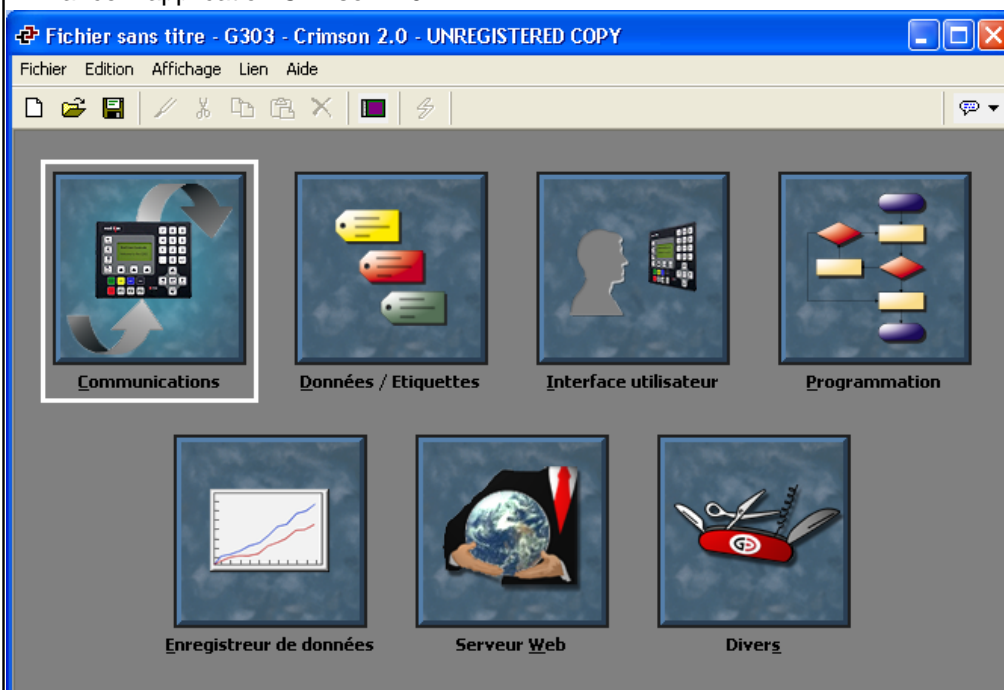


Connexion sur REDLION G-308 avec le Modem GSM GDW-11 pour envoi de SMS



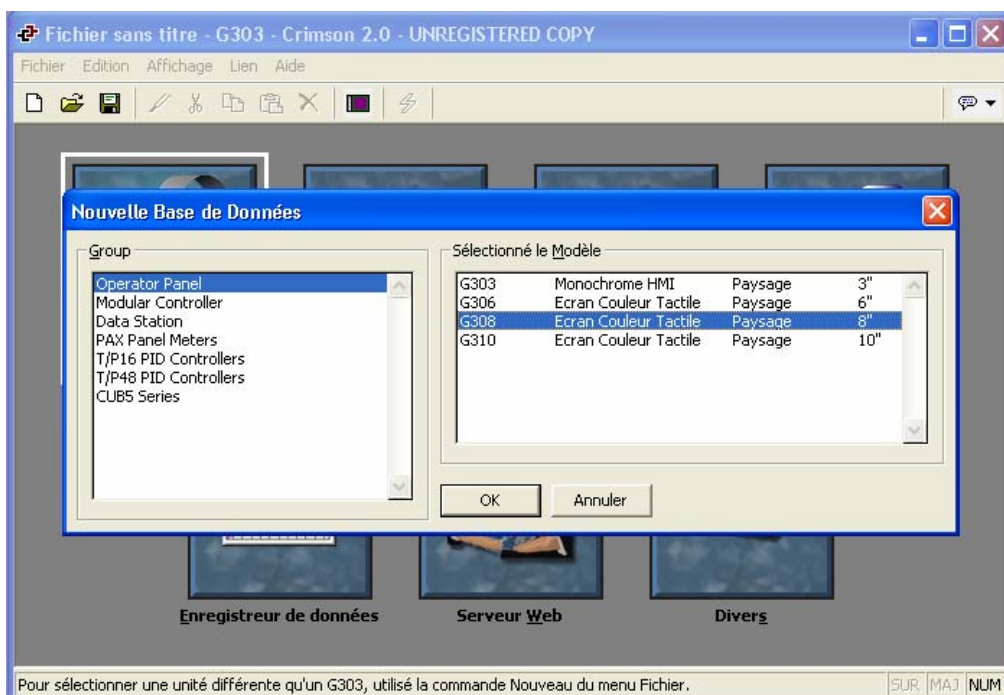
Connexion sur REDLION G-308 avec le Modem GSM GDW-11 pour envoi de SMS Paramétrage du G-308

- Connecter le Redlion G-308 au PC avec un câble USB pour la programmation du Redlion.
- Lancer l'application Crimson 2.0.



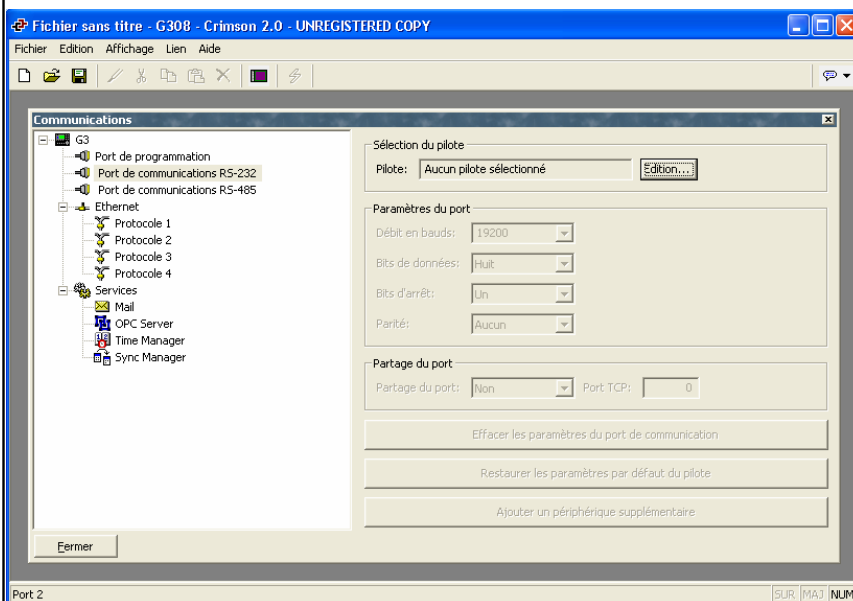
Connexion sur REDLION G-308 avec le modem GSM GDW-11 pour envoi SMS Paramétrage du G-308

•Sélectionner le bon produit Redlion G-308



Connexion sur REDLION G-308 avec le modem GSM GDW-11 pour envoi SMS Paramétrage du G-308

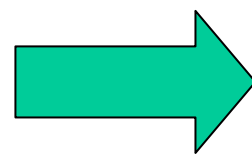
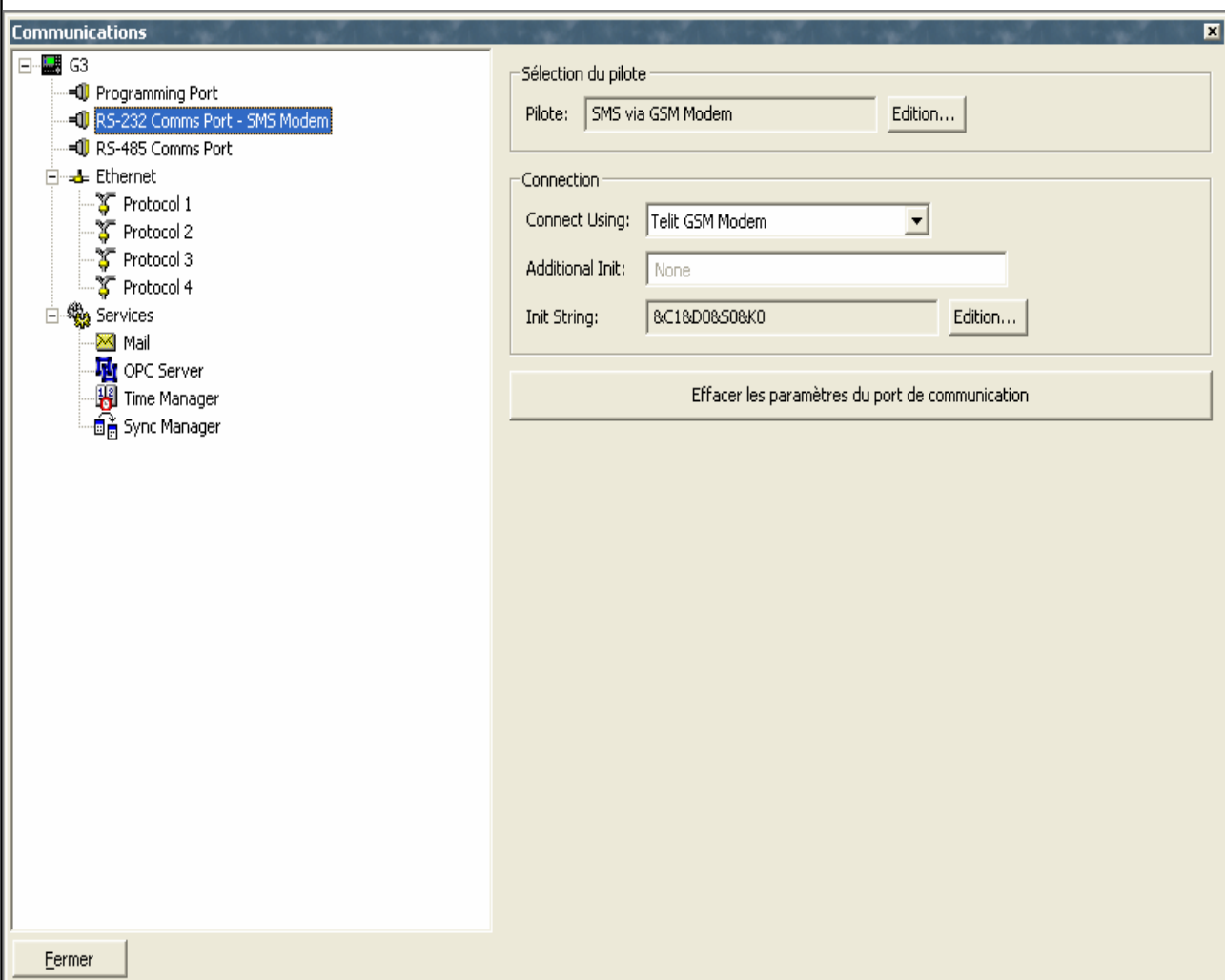
- Configurer la communication du Redlion → Double-cliquer sur communication



- Sélectionner Port de communication RS-232
- Cliquer sur édition puis choisir le mode PPP and Modem Client

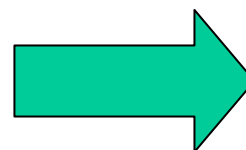
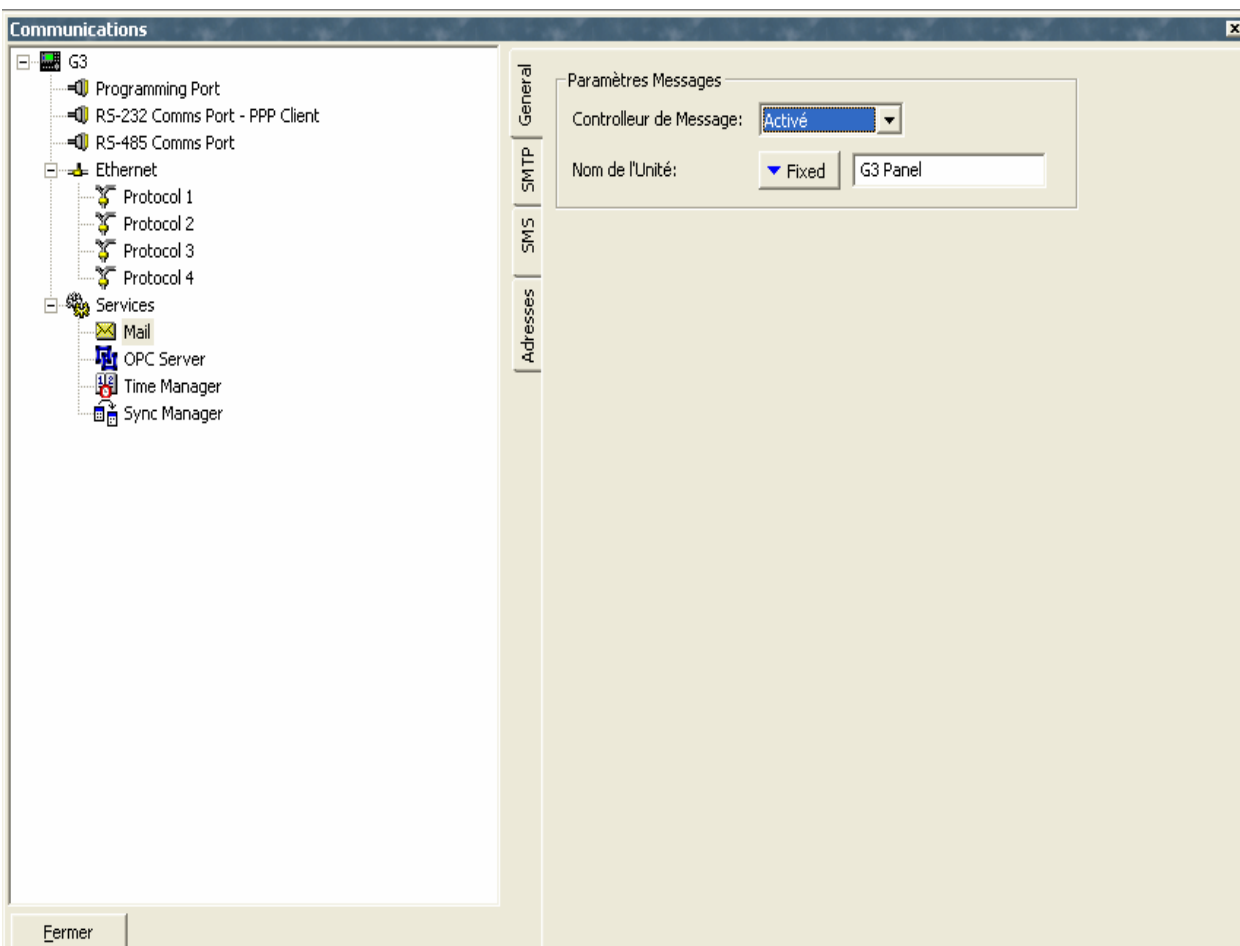
Connexion sur REDLION G-308 avec le modem GSM GDW-11 pour envoi SMS Paramétrage du G-308

- Dans l'onglet « **connect using** » choisir **SMS via GSM**
- Dans l'onglet « **Init String** » cliquer sur **Edition** et décoché **&R1**
- Charger la configuration en cliquant sur l'**Eclair Jaune**



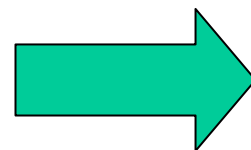
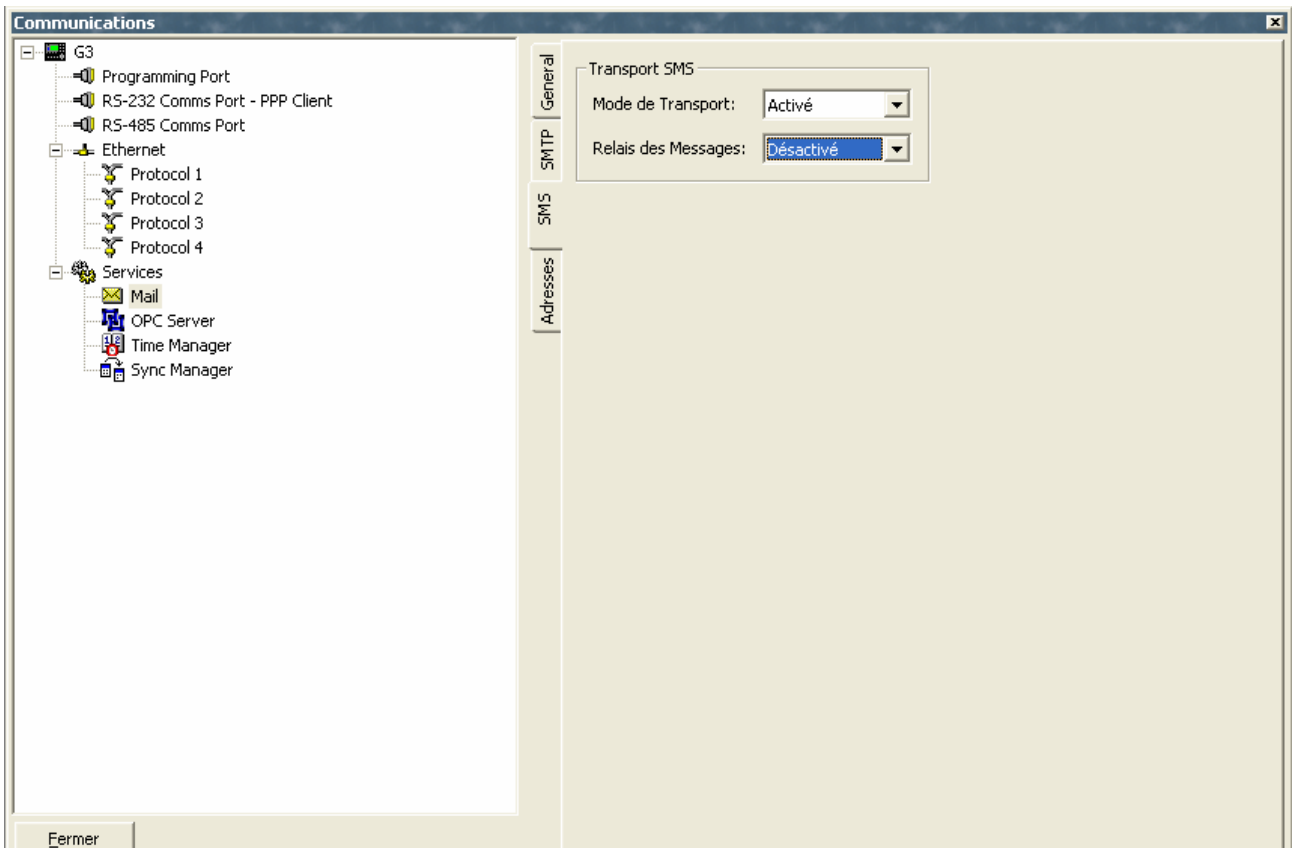
Connexion sur REDLION G-308 avec le modem GSM GDW-11 pour envoi SMS Paramétrage du G-308

- Cliquer sur **MAIL** et sélectionner **General** pour activer le <contrôleur de message>.
- Choisir le **nom de votre unité**.
- Charger la configuration en cliquant sur l'**éclair Jaune**.



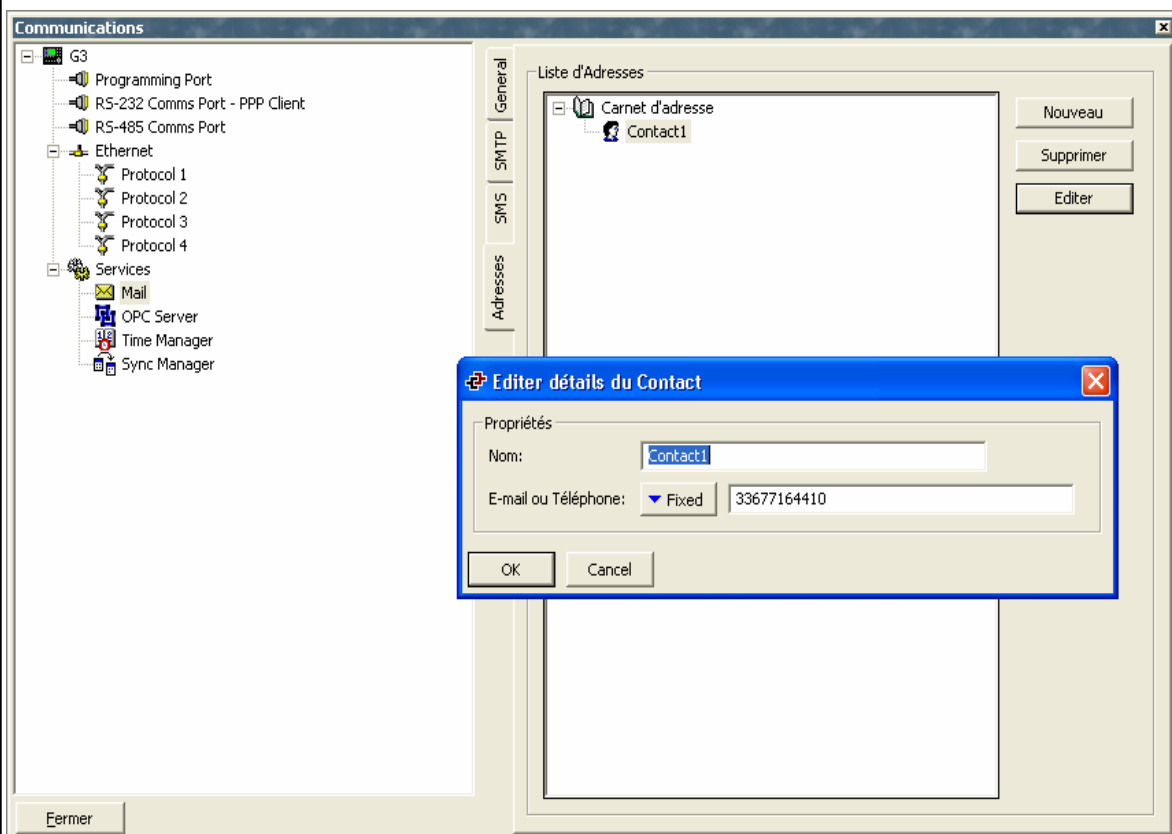
Connexion sur REDLION G-308 avec le Modem GSM GDW-11 pour envoi SMS Paramétrage du G-308

- Dans l'onglet **SMS** il faut « **activé** » le **mode de transport** et le choix de l'activation du **relais des messages** est arbitraire « **Désactiver** »
- Charger la configuration en cliquant sur l'**éclair Jaune**.

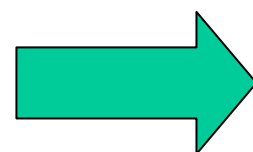


Connexion sur REDLION G-308 avec le Modem GSM GDW-11 pour envoi SMS Paramétrage du G-308

- Cliquer sur l'onglet **Adresses** et ajouter vos contacts avec leur numéro commençant par l'indicatif du pays sans les deux zéro.
- Charger la configuration en cliquant sur l'**éclair jaune**.



- L'envoi des sms se fait en appuyant sur le dessin qui s'affiche sur l'écran du G308 et ou sur alarme .

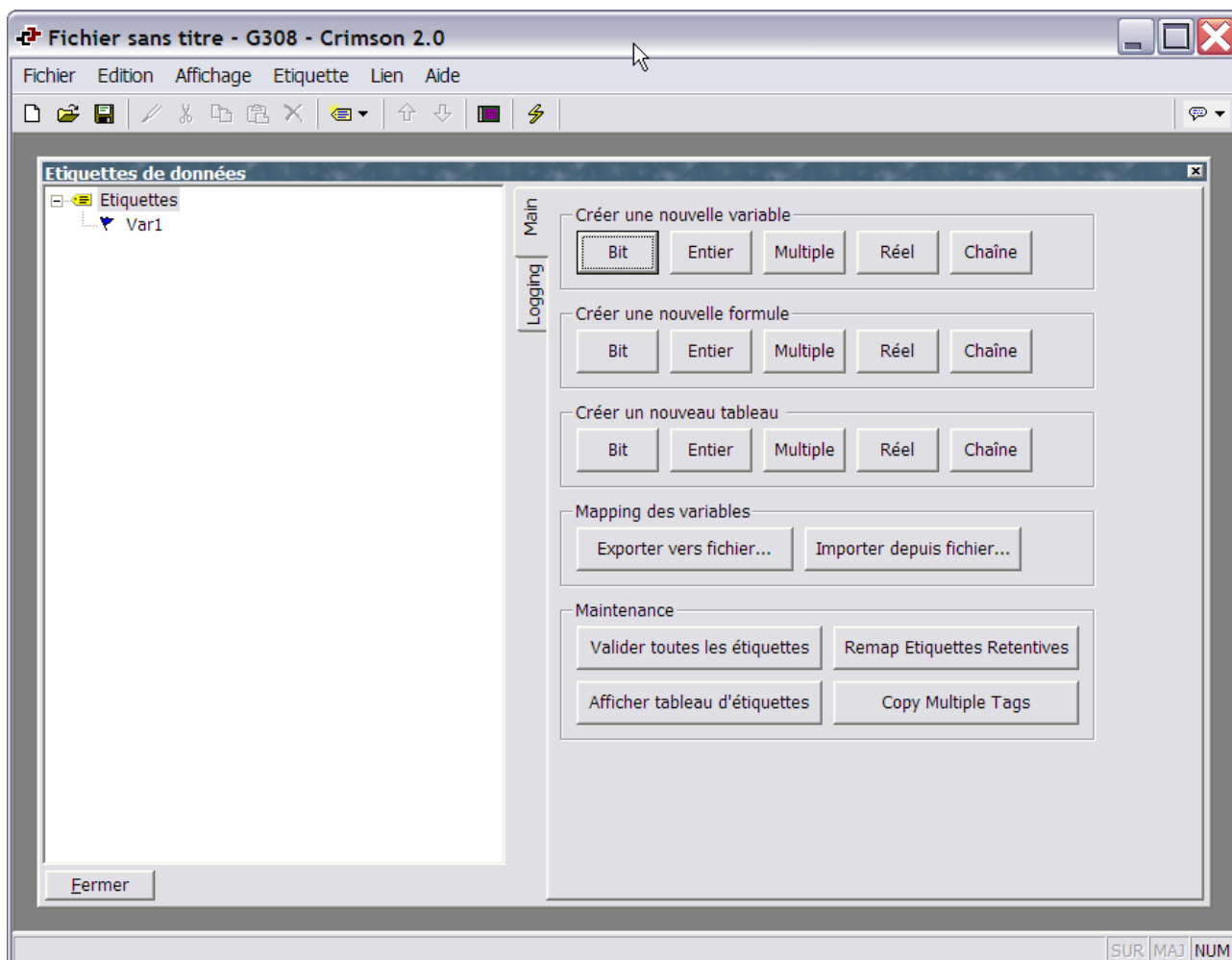


Deux différentes manière d'envoyer un SMS avec le Module G-308 Avec le front montant d'une alarme

Envoi d'un SMS Alarme

Créer une étiquette. Dans l'exemple ça sera une étiquette du type bit mais cette procédure est valable pour tout les autres types d'étiquette

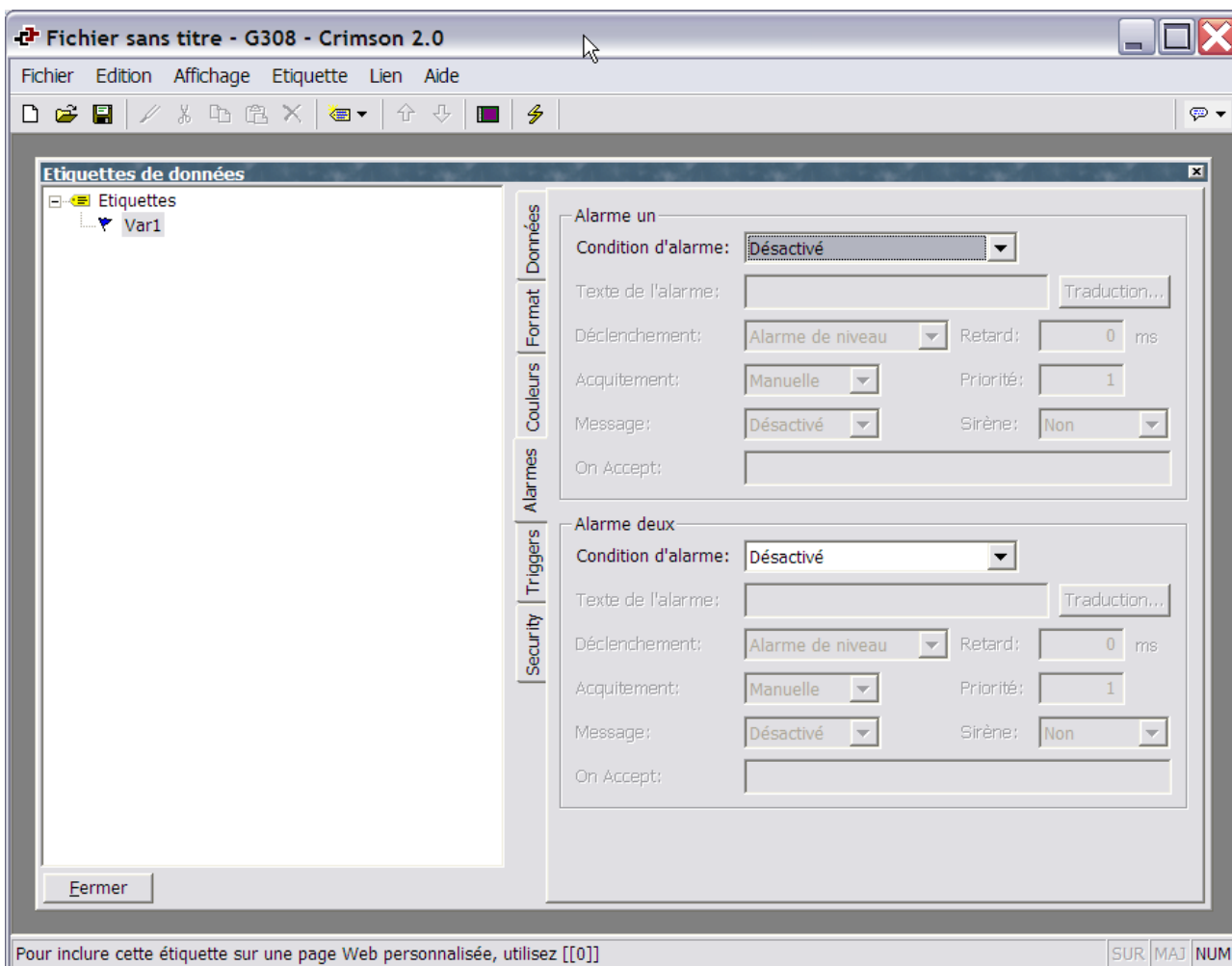
Cliquer sur bit dans la section « créer une nouvelle variable », l'étiquette Var1 apparaît dans le champs gauche de l'écran.



Cliquer sur Var1, les paramètres de configuration de l'étiquette apparaissent, puis cliquer sur la tabulation « Alarmes ». L'écran ci dessous apparaît.

Rev1.0 20.11.06 NM / Page:15

Deux différentes manière d'envoyer un SMS avec le Module G-308 Avec le front montant d'une alarme



Fichier sans titre - G308 - Crimson 2.0

Fichier Edition Affichage Etiquette Lien Aide

Etiquettes de données

Etiquettes
Var1

Données

Alarme un

Condition d'alarme: Désactivé

Texte de l'alarme: Traduction...

Déclenchement: Alarme de niveau Retard: 0 ms

Acquitement: Manuelle Priorité: 1

Message: Désactivé Sirène: Non

On Accept:

Alarme deux

Condition d'alarme: Désactivé

Texte de l'alarme: Traduction...

Déclenchement: Alarme de niveau Retard: 0 ms

Acquitement: Manuelle Priorité: 1

Message: Désactivé Sirène: Non

On Accept:

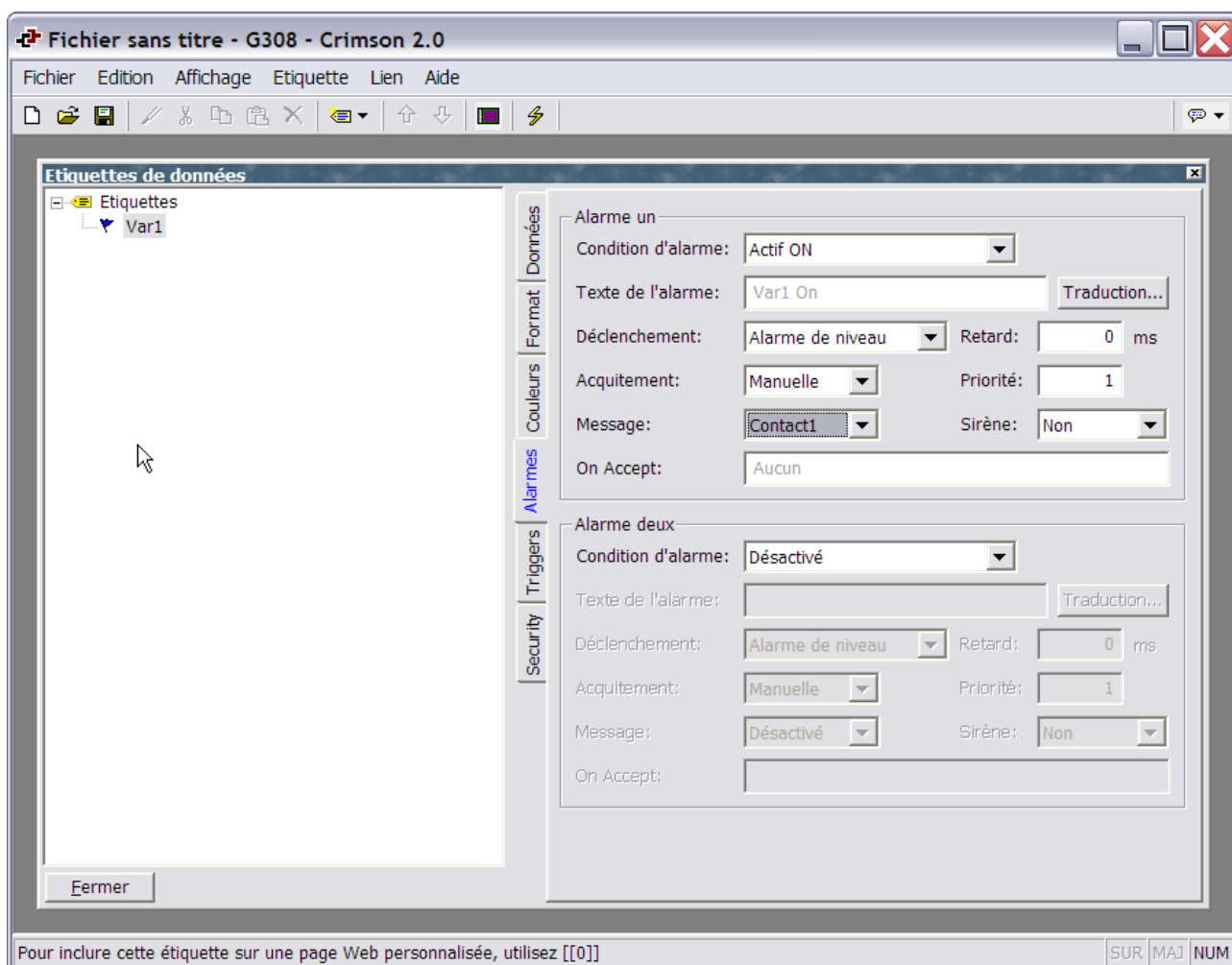
Fermer

Pour inclure cette étiquette sur une page Web personnalisée, utilisez [[0]]

SUR MAJ NUM

Activer « l' Alarme un » en sélectionnant « actif à ON »
Tapez le message d'alarme du SMS dans le champ « Texte de l'alarme »
puis dans « Message » sélectionner le contact auquel vous voulez envoyer ce SMS d'alarme.

Deux différentes manière d'envoyer un SMS avec le Module G-308 Avec le front montant d'une alarme



The screenshot shows the 'G308 - Crimson 2.0' software interface. The main window is titled 'Fichier sans titre - G308 - Crimson 2.0' and contains a menu bar (Fichier, Edition, Affichage, Etiquette, Lien, Aide) and a toolbar. A 'Données' window is open, displaying a tree view of 'Etiquettes' with a sub-item 'Var1'. The main configuration area is divided into sections for 'Alarme un' and 'Alarme deux'. The 'Alarme un' section is active, showing the following settings:

- Condition d'alarme: Actif ON
- Texte de l'alarme: Var1 On (with a 'Traduction...' button)
- Déclenchement: Alarme de niveau (with a 'Retard: 0 ms' field)
- Acquitement: Manuelle (with a 'Priorité: 1' field)
- Message: Contact1 (with a 'Sirène: Non' dropdown)
- On Accept: Aucun

The 'Alarme deux' section is currently disabled, with the following settings:

- Condition d'alarme: Désactivé
- Texte de l'alarme: (empty) (with a 'Traduction...' button)
- Déclenchement: Alarme de niveau (with a 'Retard: 0 ms' field)
- Acquitement: Manuelle (with a 'Priorité: 1' field)
- Message: Désactivé (with a 'Sirène: Non' dropdown)
- On Accept: (empty)

At the bottom of the window, there is a footer: 'Pour inclure cette étiquette sur une page Web personnalisée, utilisez [[0]]' and buttons for 'SUR', 'MAJ', and 'NUM'. A 'Fermer' button is located at the bottom left of the configuration area.

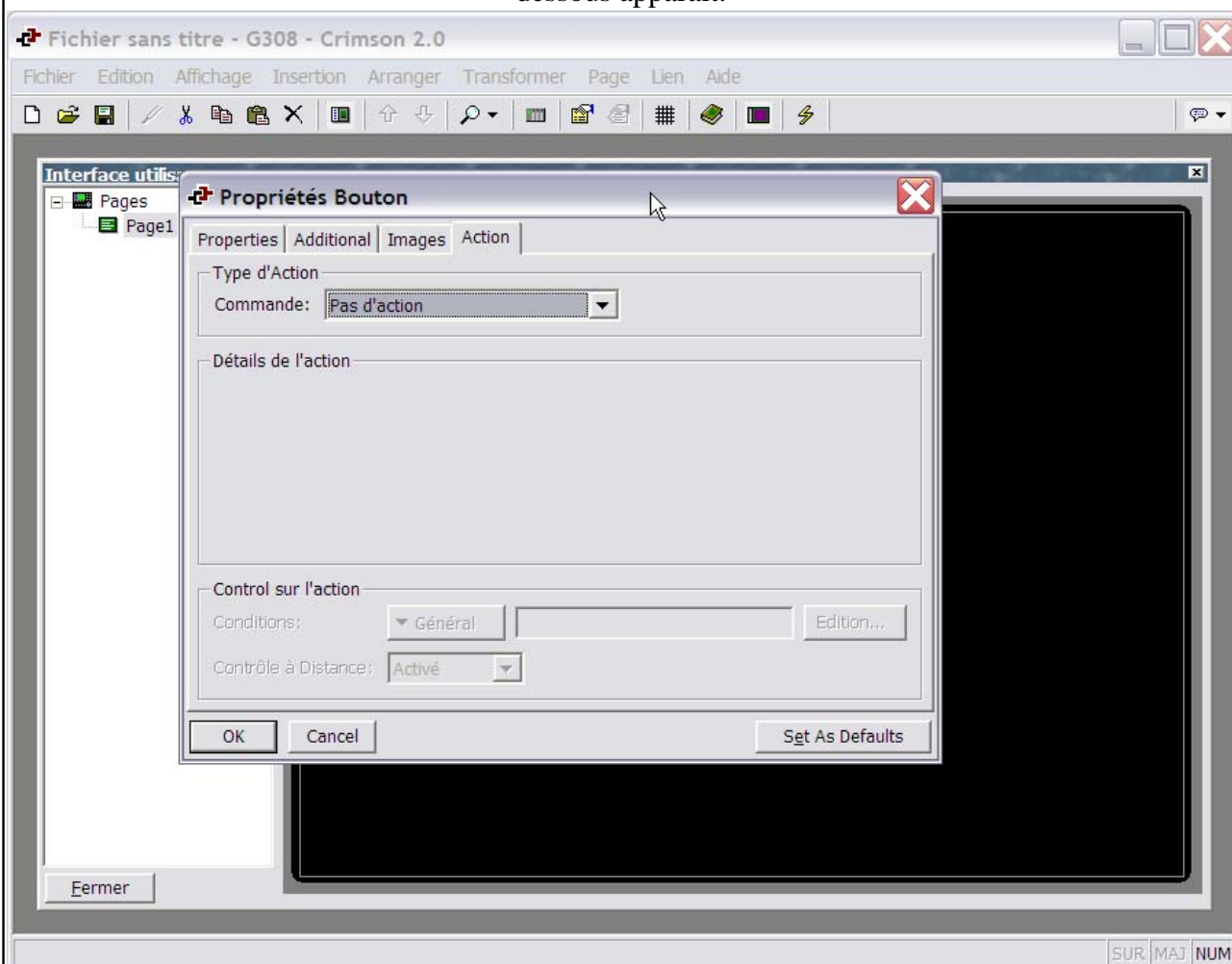
Deux différentes manière d'envoyer un SMS avec le Module G-308 Avec la Fonction Sendmail

Envoi d'un SMS avec la fonction Sendmail() depuis un bouton

Aller dans l'icone « Interface Utilisateur »

Créer un Bouton Général et placer le sur l'écran

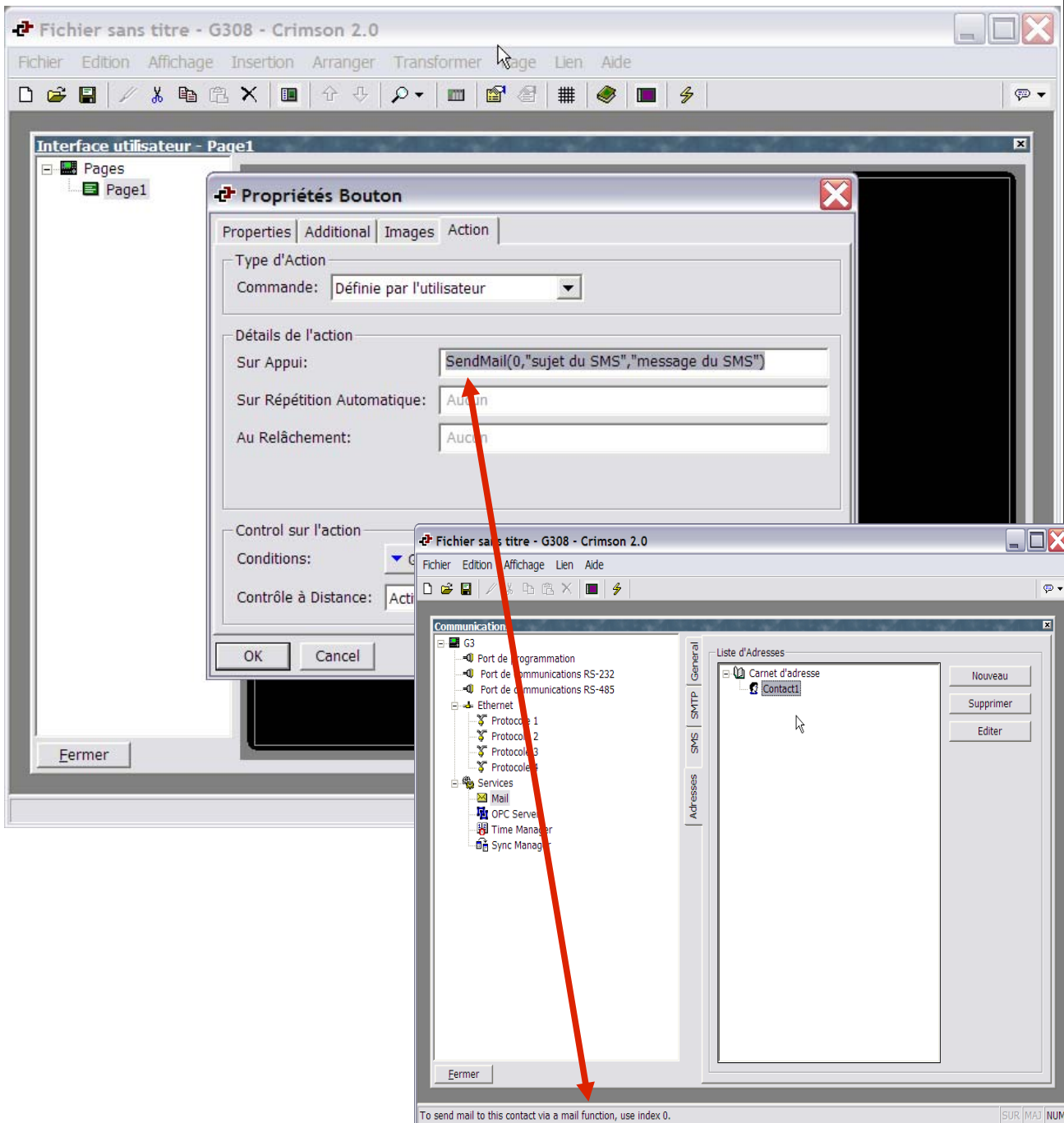
Aller dans les propriété du Bouton pour sélectionner la tabulation « Action », la page ci dessous apparaît.



Sélectionner la commande « définit par l'utilisateur »
puis entrer la fonction Sendmail(0, "Sujet du SMS", "Message du SMS"), le paramètre 0
correspond à l'index du contact dans le carnet d'adresse du service mail, voir schéma ci
dessous. Pour plus de renseignement sur les paramètres de la fonction, voir documentation
Crimson 2.0

Rev1.0 20.11.06 NM / Page:18

Deux différentes manière d'envoyer un SMS avec le Module G-308 Avec la Fonction Sendmail



Il ne vous reste plus à appuyer sur le bouton pour envoyer un SMS.

Rev1.0 20.11.06 NM / Page:19



Connexion sur REDLION G-308 avec le modem GSM GDW-11 pour envoi des SMS

Version Logiciels et matériels utilisés

- Redlion G-308
- GDW-11 version: 4100-9402
- Câble RJ-45
- Câble USB
- Câble droit CABD180DB9M/FSubd9.
- Câble CBLMDM00 pour se connecter avec le Redlion G-308.
- Drivers WESTERMO GD-TOOL fournit avec le Modem GDW-11 version 1.2.
- Carte SIM.
- Software Crimson 2.0 version build 263