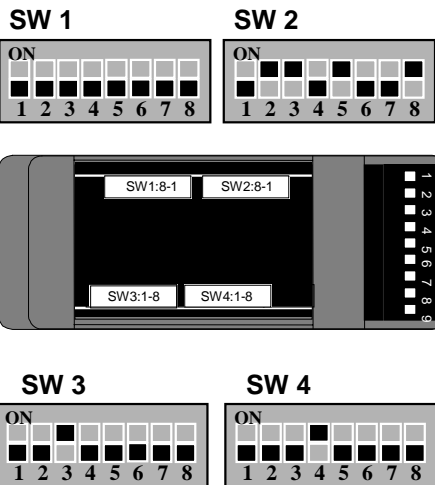


Connexion API OMRON CJ1G avec TD-35

TD-35 (côté PC ou API)



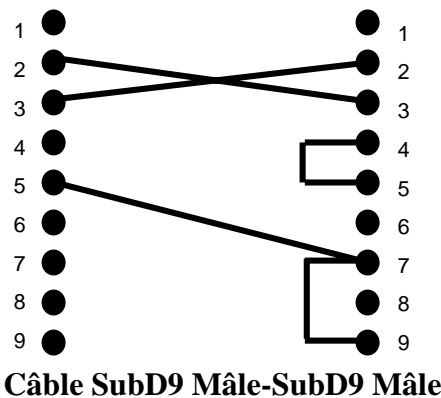
INSTRUCTIONS

- Avant de connecter le modem
- Configurer les interrupteurs DIP comme indiqué ci-contre.
- Les paramètres de communication série par défaut sont:
 - 9600 Bauds, 7bits, parité paire, 2 Stop
- Connecter le modem à l'automate.
- Le PC est équipé du logiciel CX PROGRAMMER V3.0
- Raccorder l'autre modem Côté PC.
- Suivre la procédure ci-dessous pour configurer la connexion.

TD-35



SubD 9 points



API série CS/CJ



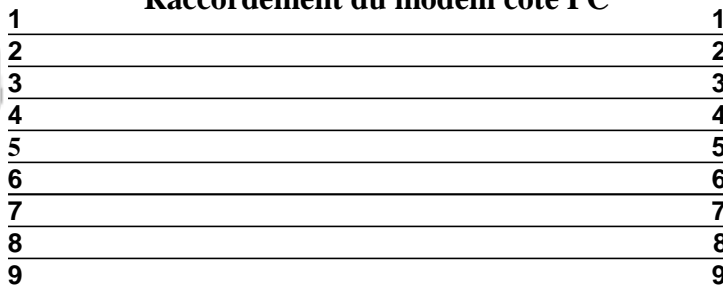
Connexion sur le port Host Link RS-232

TD-35



SubD 9 points

Raccordement du modem côté PC



SubD 9 points

Câble Modem Ref: CABD180DB9M/F

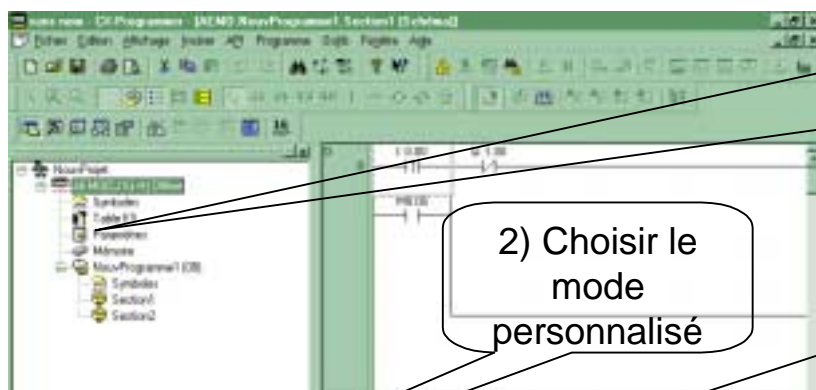
SubD9 Mâle-SubD9 femelle

Connexion API OMRON CJ1G avec TD-35

Paramétrage de la connexion avec CX PROGRAMER



1) Configuration de la connexion Automate



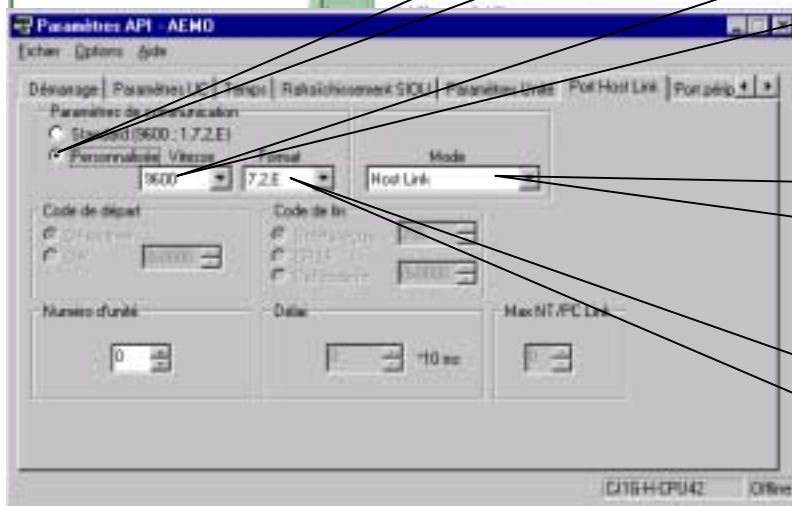
1) Cliquer sur l'icône Paramètres pour configurer le port Host Link

2) Choisir le mode personnalisé

3) Sélection de la vitesse de transmission (9600 Bds par défaut)

5) Conserver le mode Host Link par défaut

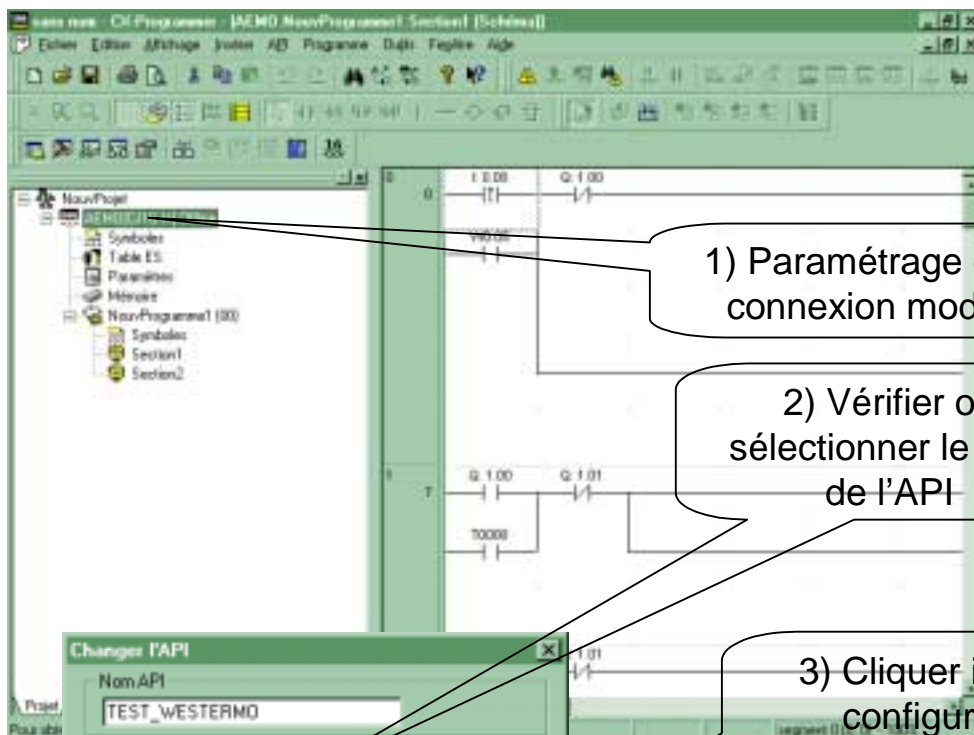
4) Sélection du format (7,2,E = 7 bits,parité paire,2 bits Stop)



6) Télécharger les modifications dans l'API

Connexion API OMRON CJ1G avec TD-35

2) Configuration de la connexion modem côté PC



1) Paramétrage de la connexion modem

2) Vérifier ou sélectionner le type de l'API

3) Cliquer ici pour configurer la connexion modem

4) Sélectionner le protocole réseau SYSMAC WAY

Changer l'API

Nom API
TEST_WESTERMO

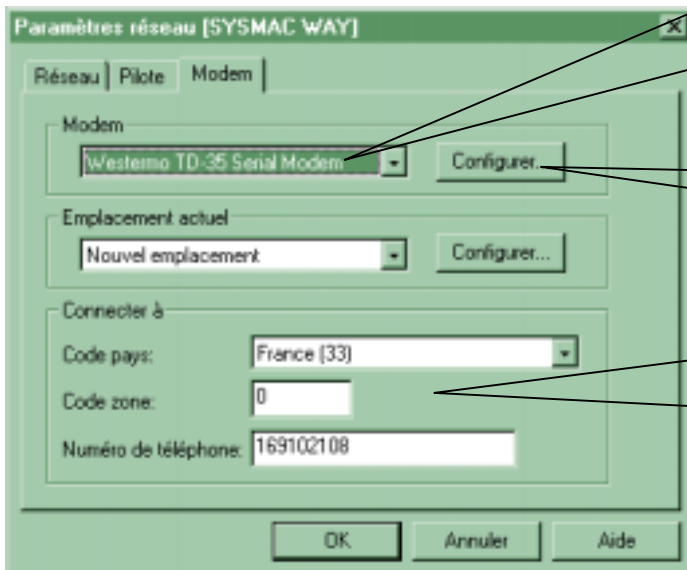
Type d'API
CJ1G-H Param...

Type de réseau
SYSMAC WAY Param...

Commentaire

OK Annuler Aide

Connexion API OMRON CJ1G avec TD-35



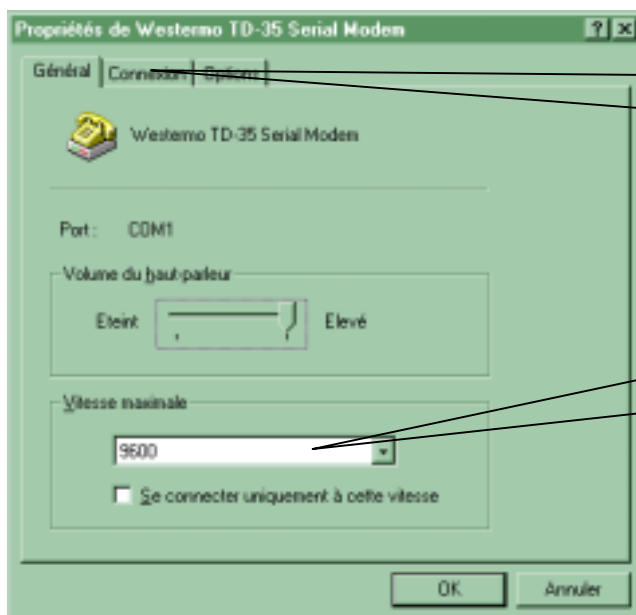
5) Sélectionner le modem installé côté PC (ce modem a été au préalable déclaré dans Windows)

7) Configuration du modem Windows

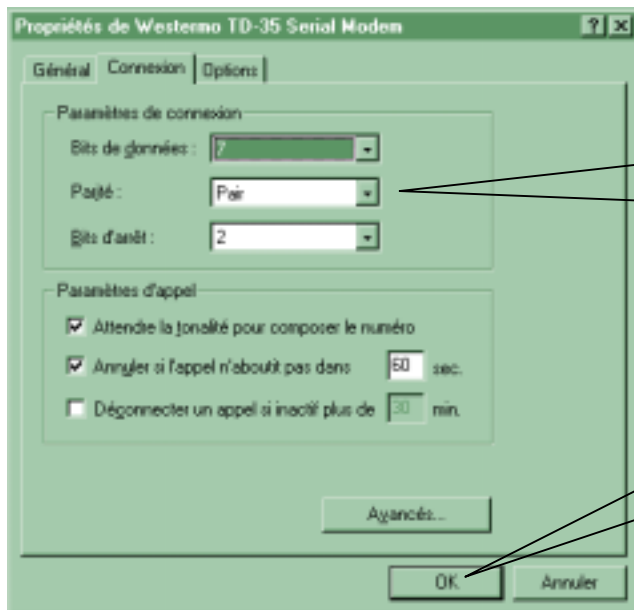
6) Configuration des paramètres d'appel (Code pays, code zone et N° d'appel du modem distant)

9) Cliquer ici pour configurer le format de transmission

8) La vitesse de communication doit correspondre à celle de l'API



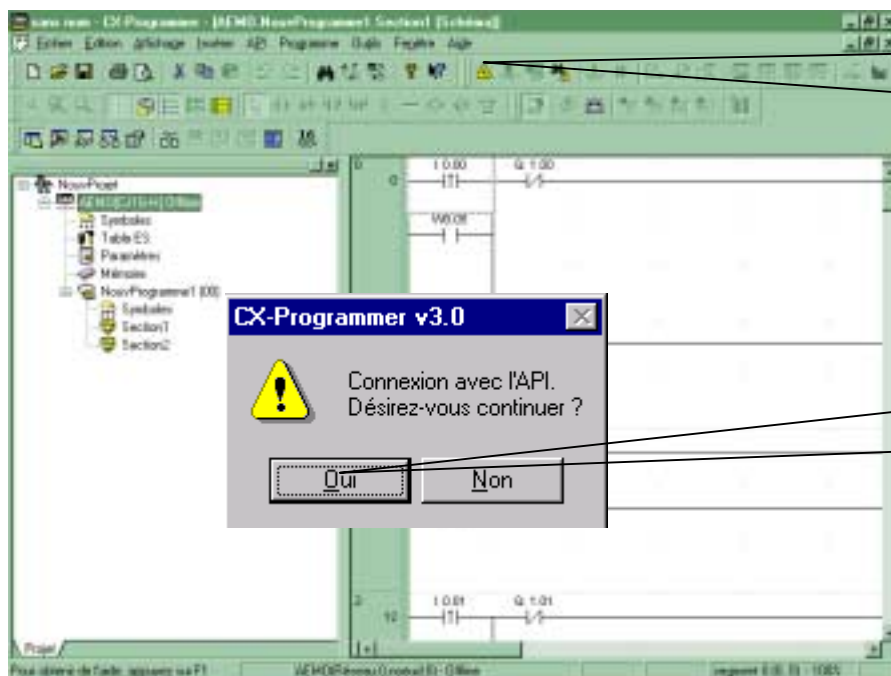
Connexion API OMRON CJ1G avec TD-35



10) Le format de la liaison série doit correspondre à celui de l'automate

11) Valider votre configuration et fermer les différentes fenêtres

3) Appel de l'automate distant



1) Établissement de la connexion automate

2) Lancement de l'appel par modem

Connexion API OMRON CJ1G avec TD-35

4) Version Logiciels et matériels utilisés

- API OMRON CJ1G H (CPU 42H)
- Logiciel CX PROGRAMMER V3.01
- Windows 98,ME,NT 4.0,WIN2000,WIN XP
 - TD-35 HV ou TD-35 LV