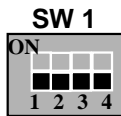
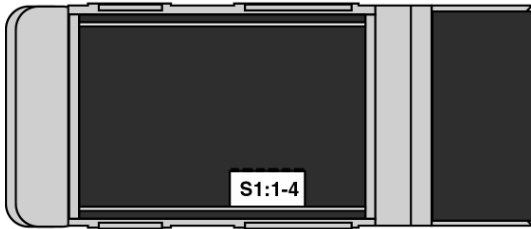


# Connexion API OMRON CJ1G avec TD-33 et TD-33/V90

## TD-33 (Côté PC ou API)



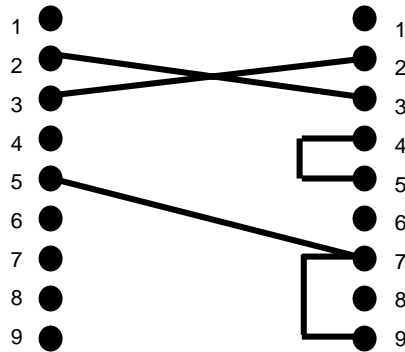
## INSTRUCTIONS

- Avant de connecter le modem à l'automate il faut saisir la chaîne d'initialisation du modem.
- Vérifier que tous les interrupteurs DIP soient sur OFF
- Connecter le modem à un PC avec Hyperterminal.
- Configurer les paramètres de communication série du logiciel comme suit:
- 9600 Bauds, 7bits, parité paire, 2 Stop
- Saisir la chaîne d'initialisation: **AT&FE0V0&D0&W** puis valider le modem répond par **OK**
- Vous pouvez vérifier la configuration avec la commande AT&V
- Déconnecter le modem et le connecter à l'automate.
- Le PC est équipé du logiciel CX PROGRAMMER V3.0
- Raccorder l'autre modem Côté PC.

## TD-33



SubD 9 points



Câble SubD9 Mâle-SubD9 Mâle

## API série CS/CJ



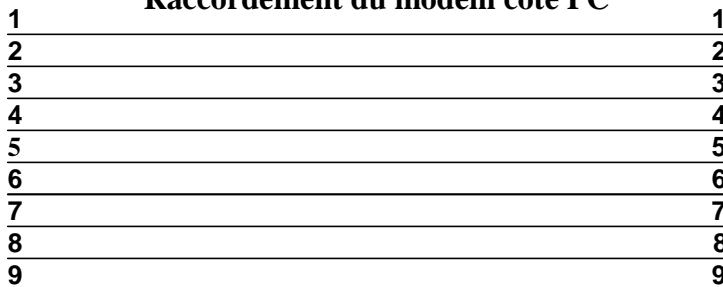
Connexion sur le port Host Link RS-232

## TD-33



SubD 9 points

## Raccordement du modem côté PC



Câble Modem Ref: CABD180DB9M/F

SubD9 Mâle-SubD9 femelle



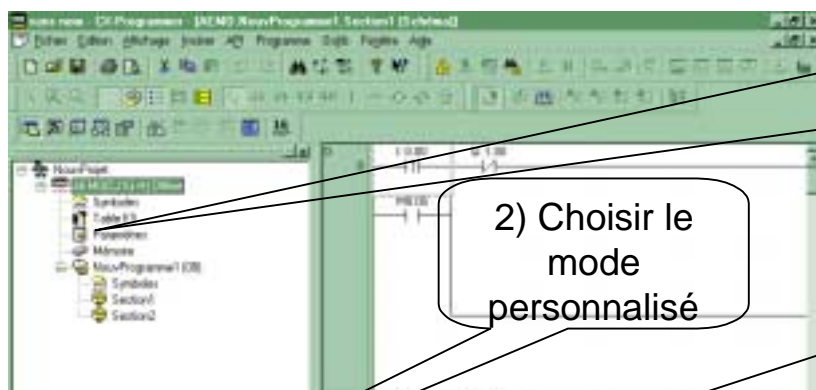
SubD 9 points

# Connexion API OMRON CJ1G avec TD-33 et TD-33/V90

## Paramétrage de la connexion avec CX PROGRAMER



### 1) Configuration de la connexion Automate



1) Cliquer sur l'icône Paramètres pour configurer le port Host Link

2) Choisir le mode personnalisé

3) Sélection de la vitesse de transmission (9600 Bds par défaut)

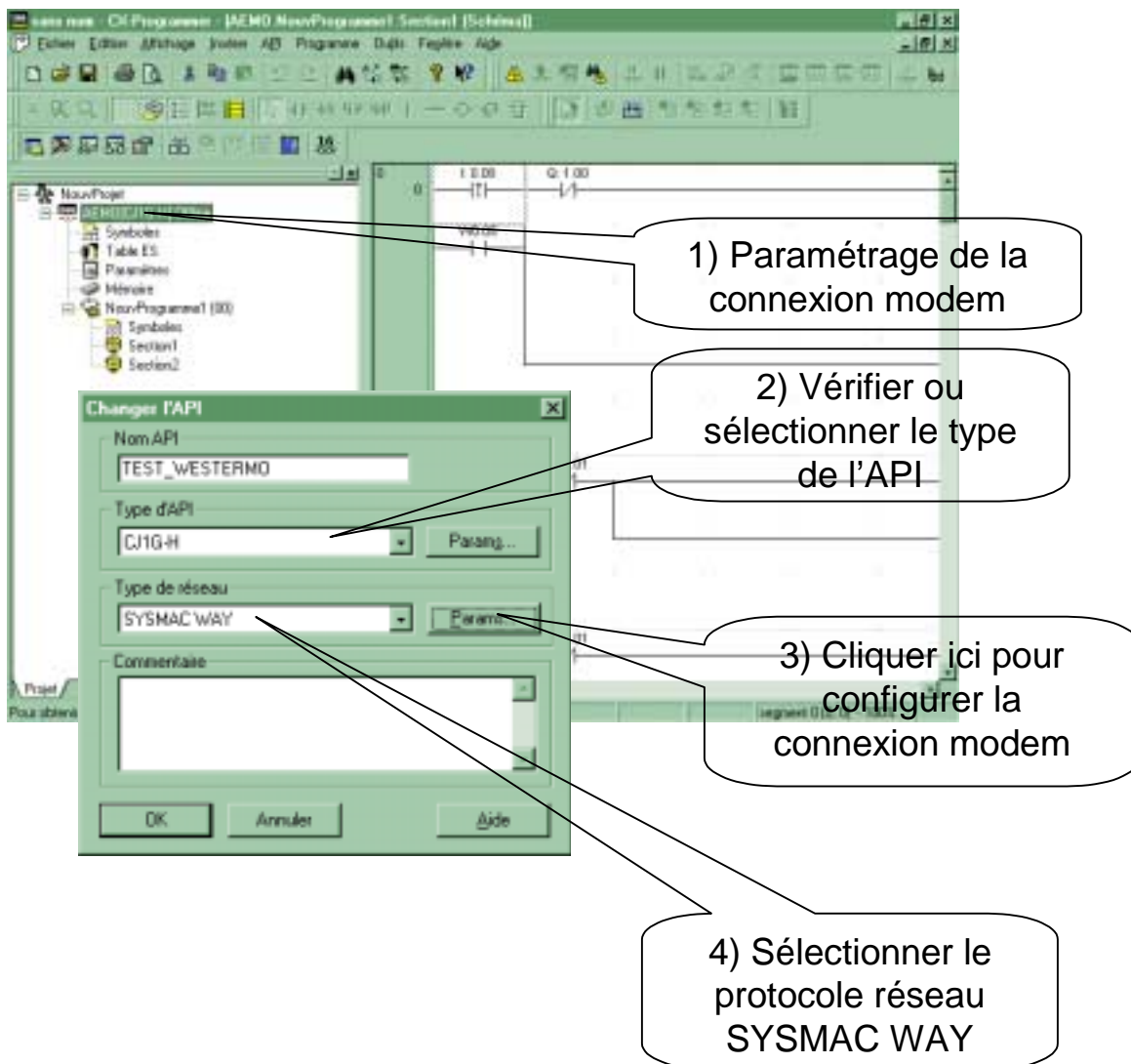
5) Conserver le mode Host Link par défaut

4) Sélection du format (7,2,E = 7 bits,parité paire,2 bits Stop)

6) Télécharger les modifications dans l'API

# Connexion API OMRON CJ1G avec TD-33 et TD-33/V90

## 2) Configuration de la connexion modem côté PC



1) Paramétrage de la connexion modem

2) Vérifier ou sélectionner le type de l'API

3) Cliquer ici pour configurer la connexion modem

4) Sélectionner le protocole réseau SYSMAC WAY

# Connexion API OMRON CJ1G avec TD-33 et TD-33/V90

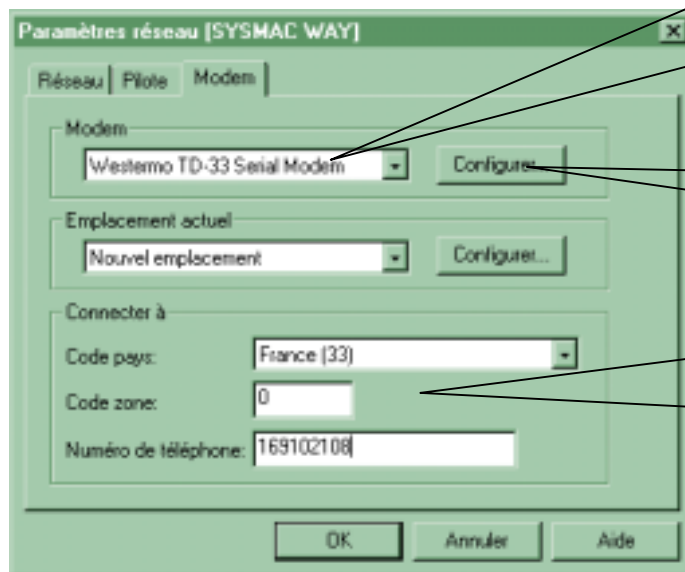
5) Sélectionner le modem installé côté PC (ce modem a été au préalable déclaré dans Windows)

7) Configuration du modem Windows

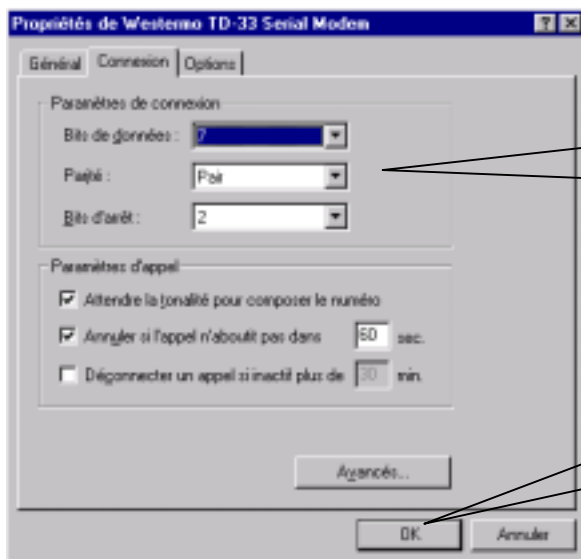
6) Configuration des paramètres d'appel (Code pays, code zone et N° d'appel du modem distant)

9) Cliquer ici pour configurer le format de transmission

8) La vitesse de communication doit correspondre à celle de l'API



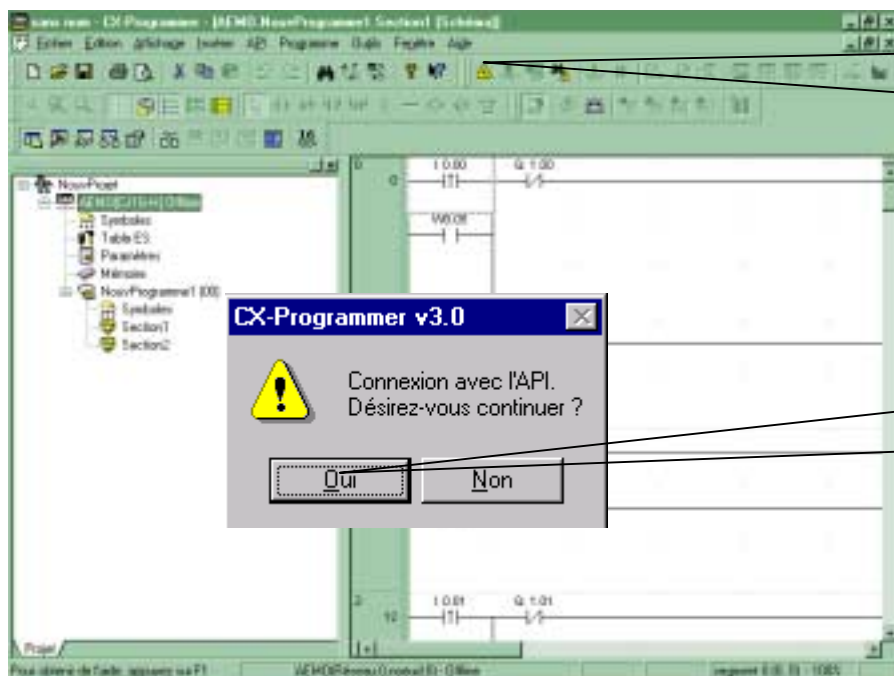
# Connexion API OMRON CJ1G avec TD-33 et TD-33/V90



10) Le format de la liaison série doit correspondre à celui de l'automate

11) Valider votre configuration et fermer les différentes fenêtres

## 3) Appel de l'automate distant



1)Établissement de la connexion automate

2) Lancement de l'appel par modem

## Connexion API OMRON CJ1G avec TD-33 et TD-33/V90

### 4) Version Logiciels et matériels utilisés

- API OMRON CJ1G H (CPU 42H)
- Logiciel CX PROGRAMMER V3.01
- Windows 98,ME,NT 4.0,WIN2000,WIN XP
  - TD-33 ou TD-33/V.90