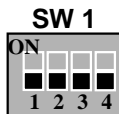


Description de la connexion de l'Automate CROUZET série RPX avec le modem TD-33

TD-33



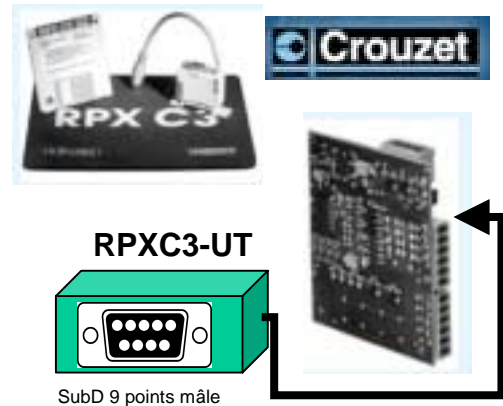
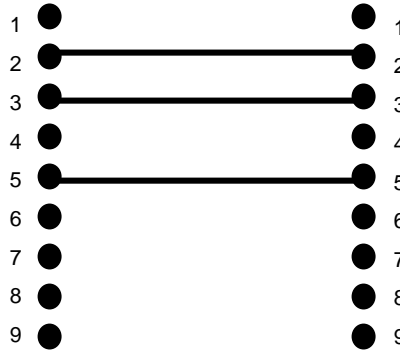
INSTRUCTIONS

- Avant de raccorder les modems, il faut saisir la chaîne d'initialisation.
- Vérifier que tous les interrupteurs DIP soient sur OFF
- Connecter le modem à un PC avec un câble modem 9/9 Pts mâle/femelle.
- Démarrer le programme windows « **Hyperterminal** »
- Ouvrir une nouvelle connexion « **diriger vers COM1 (ou 2)** »
- Configurer les paramètres de communication série du logiciel comme suit: « **19200 Bauds, 8 bits, parité Pair, 1 Stop, Ctrl de Flux Inactif** »
- Saisir la chaîne d'initialisation: **AT&F&D0&K0N0&W0** puis valider. Le modem répond par **OK**
- Vous pouvez vérifier la configuration avec la commande **AT&V**
- Répéter le procédé avec le second modem.

TD-33



SubD 9 points femelle



SubD 9 points mâle

TD-33



SubD 9 points



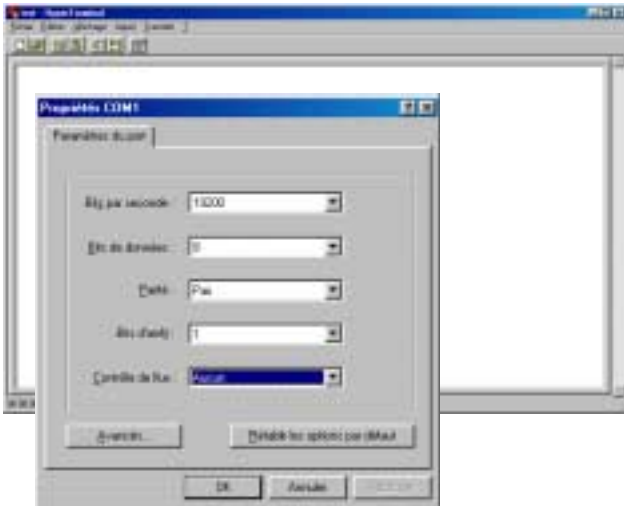
Câble Modem

SubD9 Mâle-SubD9 femelle



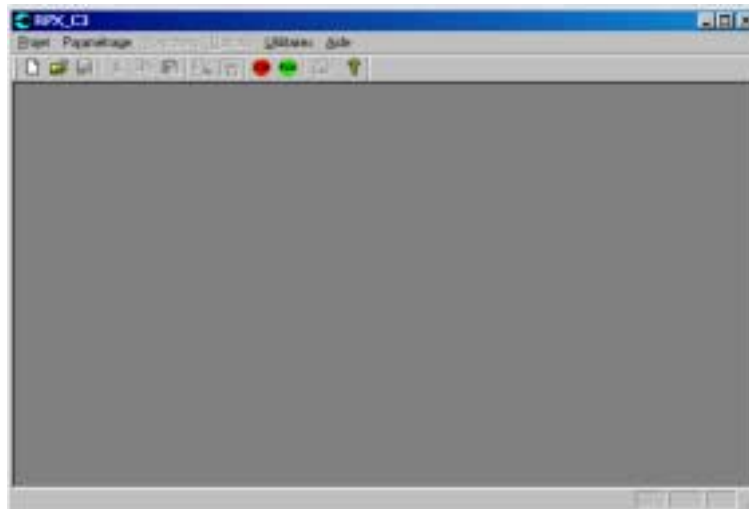
SubD 9 points

Description de la connexion de l'Automate CROUZET série RPX avec le modem TD-33



Etablissement de la liaison:

- Démarrer l'HyperTerminal de votre PC
- Ouvrez une nouvelle connexion
- Choisir l'option connecter en utilisant: <<diriger vers COM1>> (ou 2)
- Paramètres **19200 Bds/ 8 bits / Pair / 1 stop / Aucun**
- Numéroté avec la commande ATDT (N° tél.)
- Dès que la connexion est établit (Connect 19200 bds)
- Fermer l'HyperTerminal en enregistrant cette session.
- Démarrer le logiciel RPX pour communiquer avec l'automate RPX_C3.



Arrêt de la liaison:

- Ferme l'application RPX_C3
- Démarrer l'HyperTerminal
- Choisir la session préalablement enregistrée
- Taper +++ <OK> ATH <↵>
- Le Modem met fin à la connexion et raccroche.